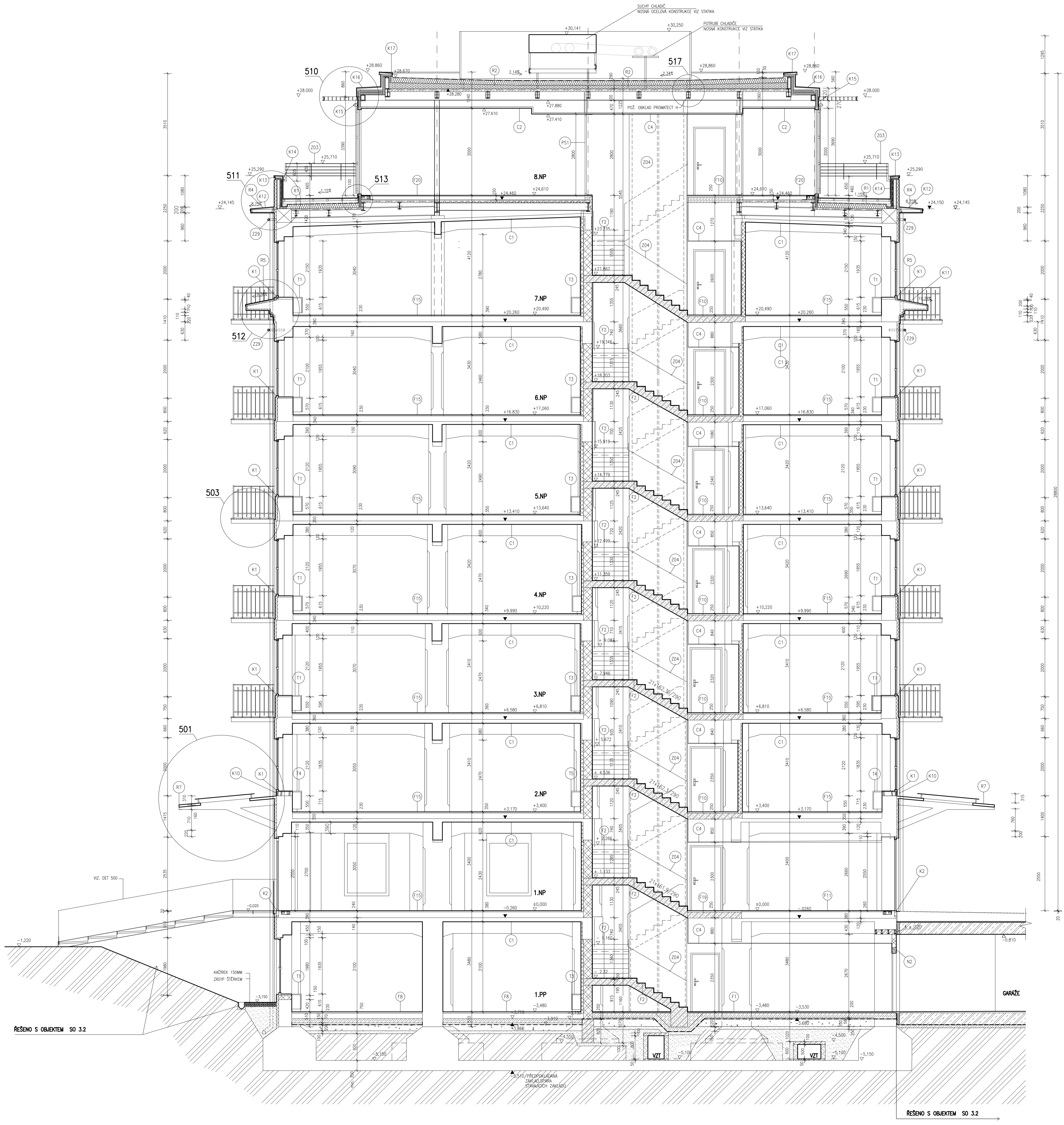


CLASSIC 7



LEGENDA MATERIÁLU

- STÁVAJÍCÍ KONSTRUKCE
 - ZDIVO Z CP20 NA M5, 290x150x65
 - SAĐROKARTON
 - ŽELEZOBETONOVÉ KONSTRUKCE (VZ, STATICKÁ ČÁST)
 - ZDIVO Z BETONOVÝCH CIHEL 290x140x65
 - LEHĚNÝ BETON 800 kg/m³
 - PŮVODNÍ ZEMINA
 - ZDIVO Z CP15 NA M5, 290x150x65
 - ZDIVO Z CP35 NA M15, 290x150x65
 - ZATEPLOVAČÍ ODMŮTKOVÝ SYSTÉM
 - HYDRANT
 - DVEŘE S POŽÁRNÍ ODOLNOSTÍ
- SCHEMA DVEŘÍ VE VÝKRESE**
- JANSEN S OCELOVÝMI DVEŘMI
S ST. OTVORU=5 DVEŘÍ+150mm
V ST. OTVORU=4 DVEŘÍ+100mm
 - JANSEN S DŘEVĚNÝMI DVEŘMI
S ST. OTVORU=5 DVEŘÍ+120mm
V ST. OTVORU=4 DVEŘÍ+100mm
- SKUTEČNÝ STAV**

POZNÁMKA

VEŠKERÉ ROZMĚRY JE NUTNO OVRÁTIT NA STAVĚŘE.
 ROZMĚRY BYTÍ PŘEVZÁTEJ ZE ZÁMĚŘENÍ STAVAJÍCÍCH STAVŮ, KTERÉ PROVEDLY FIRMY: ZEMEMĚRSKÁ KANCELÁŘ ŠVEHLA-REZNIK, POD ZVONÁŘKOU 14, PRAHA 2; MAPRI, VO S., HAUPTOVA 594, PRAHA 5. ZÁMĚŘENÍ JE K DISPOZICI U GENERÁLNÍHO PROJEKTANTA.

VZHEDEM K INDIVIDUÁLNÍ POLOZE NOSNÉHO SYSTÉMU JE OSOVÝ SYSTÉM URČEN POUZE K LEPSÍ ORIENTACI VE VÝKRESOVÉ DOKUMENTACI.

PŘED VYTÝČENÍM A OSAZENÍM R.NP MUSÍ BŮT GEODETY OVĚŘENA POLOHA SLOUPŮ 7.NP. NA ZÁKLADĚ OVĚŘENÉ POLOHY SLOUPŮ 7.NP. BUDE DEFINITIVNĚ OSAZEN OSOVÝ SYSTÉM R.NP TAK, ABY EKCENTRICITA SLOUPŮ 7.NP BYLA MINIMALIZOVÁNA.

NOVÉ ŽELEZOBETONOVÉ KONSTRUKCE A OCELOVÉ KONSTRUKCE VZ, STATICKÁ ČÁST, VEŠKERÉ PROSTUPY A KANÁLY V PODLAŽE JE NUTNO KOORDINOVAT S JEDNOTLIVÝMI PROFESNÍMI.

VEŠKERÉ PROSTUPY POŽÁRNÍMI DĚLICÍMI KONSTRUKCEMI (PŘKY, STŘOP) POŽÁRNĚ UTEŠIT.

V 1.NP ŽSOU NAVRŽENY SANAČNÍ ODMĚTKY Z 305, T.J. DO VÝŠKY 1m.

V PROJEKTOVÉ DOKUMENTACI JSOU ZNEMĚNĚNÉ PROSTUPY VE ZDĚNÝCH KONSTRUKCÍCH OD ROZMĚRU 150 x 150 mm.

STEHOVÁNÍ TECHNOLOGICKÝCH ZAŘÍZENÍ JE NUTNO KONZULTOVAT S PROJEKTANTEM, PŘÍPADNĚ NUTNO POSOUZIT A NAVRHNOUT TRASU STEHOVÁNÍ.

TECHNOLOGIE VÝMĚNOVÉ STANICE JE ŘEŠENA SAMOSTATNÝM PROJEKTEM: -DODAVATEL PRAŽSKÁ TEPLÁRENSKÁ.

VEŠKERÉ STAVEBNÍ OPRAVY NUTNO ŘEŠIT DLE POŽADAVKŮ PRAŽSKÉ TEPLÁRENSKÉ TECHNOLOGIE TRAFOSTANICE BUDE ŘEŠENA S OBLIKEM S0-3.2.

VEŠKERÉ STAVEBNÍ OPRAVY NUTNO PROJEKT DLE TĚTO PROJEKČNÍ DOKUMENTACE VČETNĚ ZEMNÍ SOUSTAVY OBJEKTU.

DUTINA ZVÝŠENÉ PODLAHY BUDE UPRAVENA PRO HYDROGENNÍ VEDENÍ ČERSTVÉHO VZDUCHU (PROTIBRÁNOVÝ MATERIÁL).

VEŠKERÉ PROSTUPY OCELOVÝCH KONSTRUKCI A TECHNOLOGIE HYDROIZOLACE, BUDOUDĚ ŘEŠENY TYPYMI DETAILY DODAVATELE HYDROIZOLACE (LEMOVACÍ MANŽETY, VYTÁŽENÍ HYDROIZOLACE MAX. 150 mm, A2S).

PŘED MONTÁŽÍ OCELOVÝCH KONSTRUKCÍ 8.NP, JE NUTNÉ STÁVAJÍCÍ STŘEŠNÍ KONSTRUKCI PODEPŘÍT A VYTIŽIT VE STATICKÉ ČÁSTI.

TATO DOKUMENTACE (REALIZAČNÍ DOKUMENTACE) NENAHRAŽUJE DODAVATELSKOU A DĚLSKOU DOKUMENTACI, DODAVATELSKÁ A DĚLSKÁ DOKUMENTACE MUSÍ BŮT PŘED ZAPOČETÍM KONKRETNÍCH STAVEBNÍCH PRACÍ ODSOUHLAŠENA GPS A INVESTOREM.

V TĚTO DOKUMENTACI BYLY PROJEKTANTEM ZVOLĚNY DOPORUČENÉ REFERENČNÍ MATERIÁLY, VÝROBKY A SYSTÉMY, KTERÉ VYKAZUJÍ POŽÁDOWANÉ TECHNICKÉ PARAMETRY. TYTO MATERIÁLY, VÝROBKY A SYSTÉMY MOHOU BŮT NÁHRADY JINÝMI, ZA PŘEDPOKLADU ZACHOVÁNÍ POŽÁDOWANÝCH TECHNICKÝCH PARAMETRŮ TĚCHTO ZVOLĚNÝCH A DOPORUČENÝCH REFERENČNÍCH STAVŮ. VŠE UVEDENÉ PŘEDUP. MUSÍ BŮT VŽDY KONZULTOVÁN S GPS A ODSOUHLAŠEN INVESTOREM.

NA STAVĚŘE MUSÍ BŮT VŽDY DODRŽOVÁNY VŠECHNY PRACOVNÍ, TECHNOLOGICKÉ A TECHNICKÉ POSTUPY A DOPORUČENÍ VÝROBKŮ JEDNOTLIVÝCH STAVEBNÍCH SYSTÉMŮ DLE ČSN A SOUVISEJÍCÍCH PŘEDPISŮ.

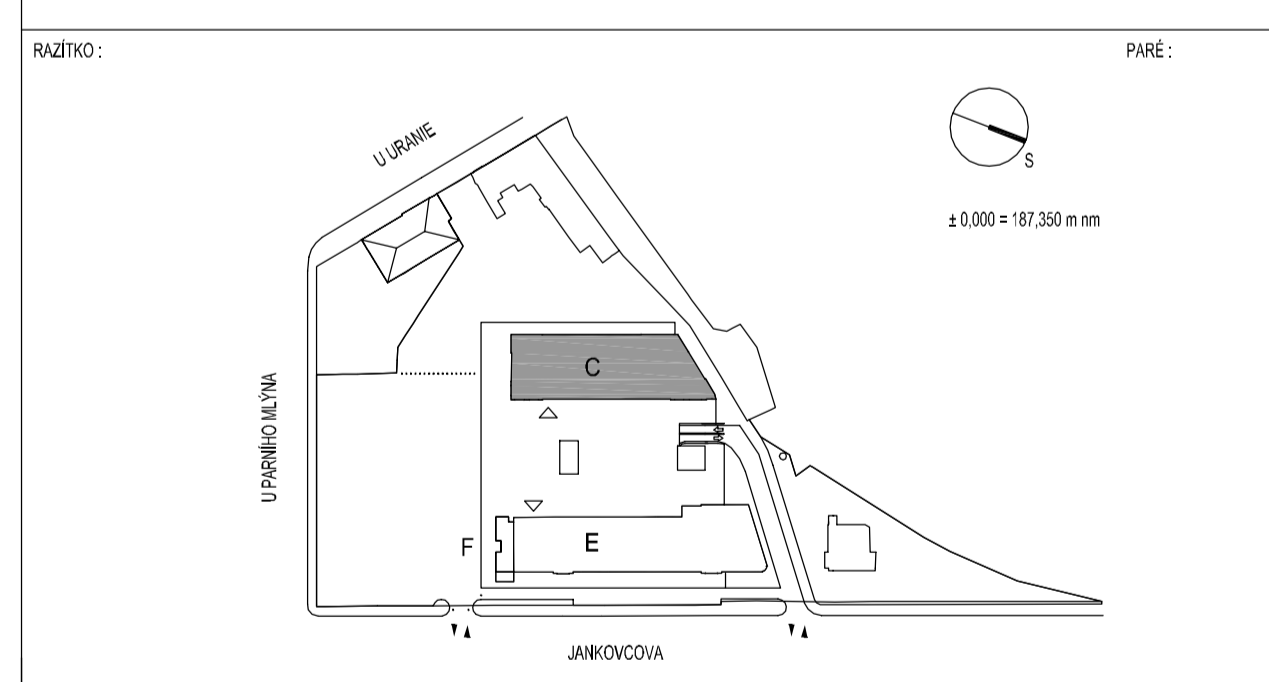
PŘI PROVÁZENÍ PRACÍ NUTNO DODRŽOVAT BEZPEČNOST A DOHRANU ZDRAVÍ DLE VNITŘNÍHO SZR/90 Šd. A SOUVISEJÍCÍCH PŘEDPISŮ.

VEŠKERÉ STAVEBNÍ PRÁCE MUSÍ PROBĚHAT V KOORDINACI SE VŠEMI SOUVISEJÍCÍMI PROJEKTY A JEDNOTLIVÝMI PROFESNÍMI.

PŘI PROVÁZENÍ STAVBY BUDOU POUŽITÝ VÝKRESY OZNAČENÉ RAZITKEM "OR CONSTRUCTION".

SHRANOVÁNÍ VNĚJŠÍCH VÝKRESŮ JE POPISANO V TECHNICKÉ ZPRÁVĚ SHRANOVÁNÍ VNĚJŠÍCH VÝKRESŮ VE STAVAJÍCÍCH SOUPODŘÍKŮCH NAVAZNÝCH BUDE URČENO NA STAVĚŘE PO ODKRYTÍ NÁSTUPY. ZÁSTUPY ŠTERKOPLOŠKEM BUDE HŮTNOU NA 250 kPa.

ZMĚNOVÁ TABULKA			
ČÍSLO ZMĚNY	DATUM VYDÁNÍ	POPIS ZMĚNY	ČÍSLO DVO
01	16.2.2007	GLOBAL CHANGE	022



CLASSIC 7
 U Lihov 1037/14, 170 00 Praha 7

WAFIEUROPE
 WAFIEUROPE s.r.o.
 Vnitřní Cizích Republik 110
 Vlnianská 151/2828, Praha
 IČO: 255 743 111 / 255 743 170
 IČD: 255 743 111 / 255 743 170
 E-mail: wafieurope@wafieurope.cz

GENERÁL PROJEKTANT: CMC ARCHITECTS a.s.
 Jarmocova 63, 170 00 Praha 7
 IČO: 170 00 Praha 7
 IČD: 220 896 206
 E-mail: 220 896 206

SOPOSNÍ PROJEKTANT: CMC ARCHITECTS a.s.
 Jarmocova 63, 170 00 Praha 7
 IČO: 170 00 Praha 7
 IČD: 220 896 206
 E-mail: 220 896 206

TRÁVA: CMC ARCHITECTS a.s.
 Jarmocova 63, 170 00 Praha 7
 IČO: 170 00 Praha 7
 IČD: 220 896 206
 E-mail: 220 896 206

CMC architects

MP: CMC ARCHITECTS a.s.
 Jarmocova 63, 170 00 Praha 7
 IČO: 170 00 Praha 7
 IČD: 220 896 206
 E-mail: 220 896 206

STUPŇ: ZMĚNA STAVEBNÍHO POVOLENÍ
ČASŤ: ARCHITECTONICKO STAVEBNÍ

ZOBOR. PRŮJEMNÉ ČASŤ: CMC ARCHITECTS a.s.
 Jarmocova 63, 170 00 Praha 7
 IČO: 170 00 Praha 7
 IČD: 220 896 206
 E-mail: 220 896 206

DATUM: 16.2.2007
NÁZEV OBJEKTU: REKONSTRUKCE OBJEKTU C
OBČ. OBJEKTU: SO-3.1

ŠKALA: 1:50
REZ: A-A
OBČ. VÝKRESU: 301

ČÍSLO REFERENCE: 022mly_jsc_301
INŽEN.: 022 mly
PP: 3.1
A: 301
00: 00
DĚN.: 01