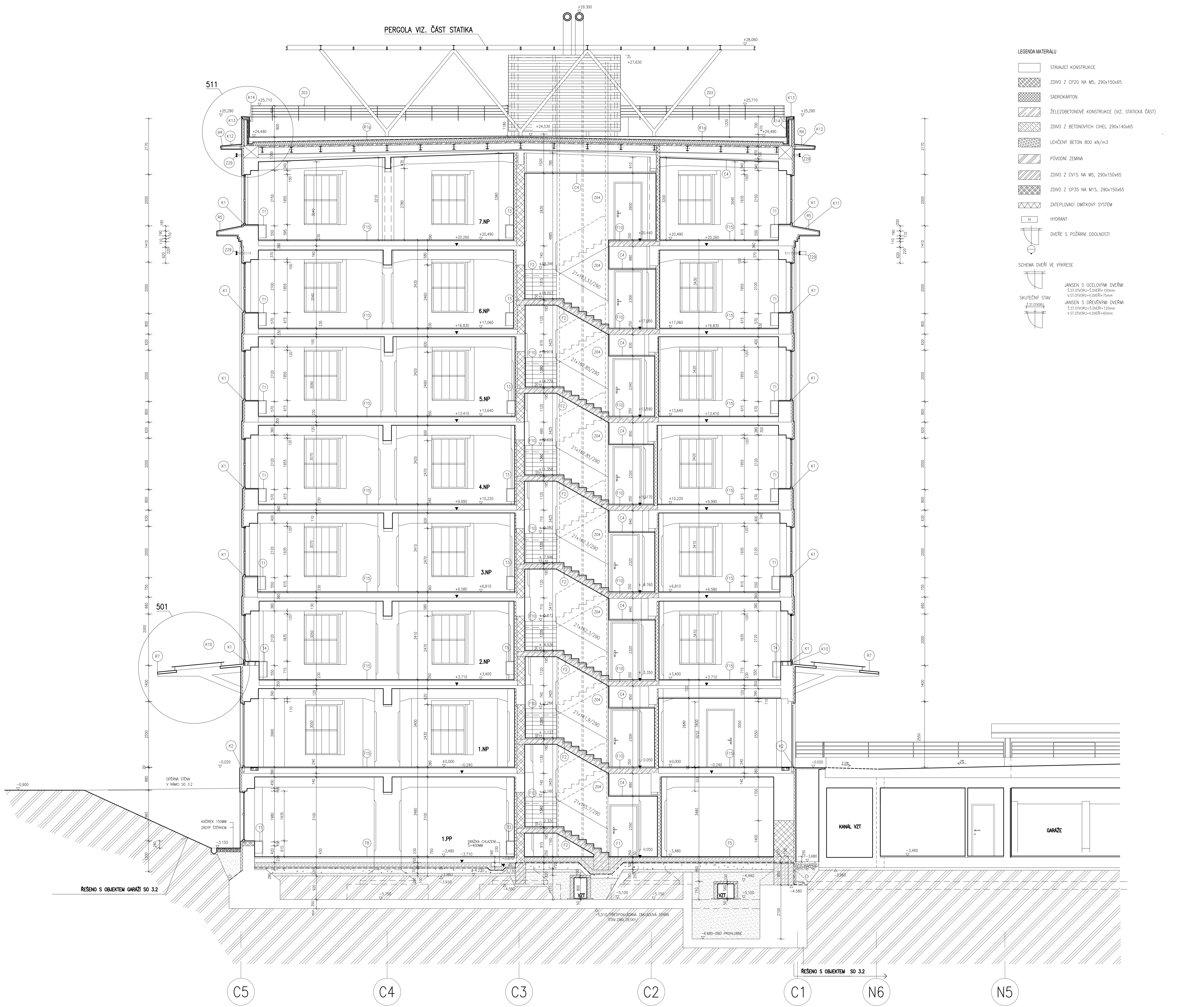


**CLASSIC 7**



**LEGENDA MATERIÁLU**

- STÁVAJÍCÍ KONSTRUKCE
  - ZDIVO Z CP20 NA M5, 290x150x65
  - SÁDKOVÁRTON
  - ŽELEZOBETONOVÉ KONSTRUKCE (VIZ. STATICKÁ ČÁST)
  - ZDIVO Z BETONOVÝCH CIHEL 290x140x65
  - LEHČENÝ BETON 800 kg/m<sup>3</sup>
  - PŮVODNÍ ZEMINA
  - ZDIVO Z CV15 NA M5, 290x150x65
  - ZDIVO Z CP35 NA M15, 290x150x65
  - ZATEPLOVACÍ ODMÍTKOVÝ SYSTÉM
  - HYDRANT
  - DVEŘE S POŽÁRNÍ ODOLNOSTÍ
- SCHEMA DVEŘÍ VE VÝKRESE**
- JANSEN S OCELOVÝMI DVEŘMI  
S 51.07.01.0R+5.DVEŘI+120mm  
V 31.02.01.0R+4.DVEŘI+10mm
  - JANSEN S DŘEVĚNÝMI DVEŘMI  
S 51.07.01.0R+5.DVEŘI+120mm  
V 31.02.01.0R+4.DVEŘI+40mm
- SKUTEČNÝ STAV**

**POZNÁMKA**

**VEŠKERÉ ROZMĚRY JE NUTNO OVĚŘIT NA STAVĚ**

ROZMĚRY BYLY PŘEVZATY ZE ZAMĚŘENÍ STÁVAJÍCÍHO STAVU, KTERÉ PROVEDLY FIRMY: ZEMĚMĚŘIČSKÁ KANCELÁŘ SVEHLA-REZÁK, POD ZVONÁŘKOU 14, PRAHA 2; MŠPÍN V s.r.o., HAUTOVÁ 554, PRAHA 5 (ZAMĚŘENÍ JE K. DOPROUDÍ U GENEŘÁLNÍHO PROJEKTANTA)

VZHLÉDEM K INDIVIDUÁLNÍ POLOZE NOSNÉHO SYSTÉMU JE OSOVÝ SYSTÉM URČEN POUZE K LEPŠÍ ORIENTACI VE VÝKRESNĚ DOKUMENTACI.

PŘED VYTVOŘENÍM A OSAZENÍM 8.NP MUSÍ BYT GODEBY OVĚŘENA POLoha SLOUPŮ 7.NP NA ZÁKLADĚ OVĚŘENÉ POLOHY SLOUPŮ 7.NP. BUDE DEFINITIVNĚ OSAZEN OSOVÝ SYSTÉM 8.NP TAK, ABY EKSENTRICITA SLOUPŮ 7.NP BYLA MINIMALIZOVÁNA.

NOVĚ ŽELEZOBETONOVÉ KONSTRUKCE A OCELOVÉ KONSTRUKCE VIZ. STATICKÁ ČÁST.

VEŠKERÉ PROSTUPY A KANÁLY V PODLAZE JE NUTNO KOORDINOVAT S JEDNOTLIVÝMI PROFESEMI.

VEŠKERÉ PROSTUPY POŽÁRNÍMI DĚLICÍMI KONSTRUKCEMI (PŘÍČKY, STŘOP) POŽÁRNĚ USTĚNAT.

V 1.NP JSOU NARUŽENY SANAČNÍ ODMÍTKY Z 30K, T.J. DO VŠEKÝ 1m.

V PROJEKTOVÉ DOKUMENTACI JSOU ZANESENY PROSTUPY VE ZDĚNÝCH KONSTRUKCÍCH OD ROZMĚRU 150 x 150 mm

STĚHOVÁNÍ TECHNOLOGICKÝCH ZAŘÍZENÍ JE NUTNO KOORDINOVAT S PROJEKTEM, PŘÍPADNĚ NUTNO POSÍDLIT A NAUVIDNOUT TRASU STĚHOVÁNÍ.

TECHNOLOGIE VÝMĚNKOVÉ STANICE JE ŘEŠENA SAMOSTATNÝM PROJEKTEM. -DODAVATEL PRAŽSKÁ TEPLÁRENSKÁ

VEŠKERÉ STAVĚBNÍ ÚPRAVY NUTNO ŘEŠIT DLE POŽADAVKŮ PRAŽSKÉ TEPLÁRENSKÉ.

TECHNOLOGIE TRAFOSTANICE BUDE ŘEŠENA S OBJEKTEM SO-3.2

VEŠKERÉ STAVĚBNÍ ÚPRAVY NUTNO PŘIHOVĚŘIT DLE TĚTO PŘEVÁZÍCÍ DOKUMENTACE VŠETNÉ ZMĚNY SOUŠTAHÝ OBJEKTY.

DĚLNÁ ZDĚNÉHO POKRYTÍ BUDE UPRAVĚNA PRO HYGIENICKÉ VEDENÍ ČERSTVÉHO VZDUCHU (PROTIPRAŠNÝ MATERIÁL)

VEŠKERÉ PROSTUPY OCELOVÝMI KONSTRUKCÍ A TECHNOLOGICKÉ HYDROIZOLACI, BUDOU ŘEŠENY TYPOVÝMI BETONEM DODAVATELE HYDROIZOLACE (LEMOVACÍ MANŽETY, VYTAŽENÍ HYDROIZOLACE MIN. 150 mm, A.D.).

PŘED MONTÁŽÍ OCELOVÉ KONSTRUKCE 8.NP JE NUTNÉ STÁVAJÍCÍ STŘEŠNÍ KONSTRUKCI PODPĚRIT A VYTVOŘIT VE STATICKÉ ČÁSTI.

TATO DOKUMENTACE (REALIÁLNÍ DOKUMENTACE) NENAHRAZUJE DODAVATELSKOU A DILENSKOU DOKUMENTACI, DODAVATELSKÁ A DILENSKÁ DOKUMENTACE MUSÍ BYT PŘED ZAČETÍM KONKRETNÍCH STAVĚBNÍCH PRACÍ ODSOUHLAŠENA GPS A INVESTOREM.

V TĚTO DOKUMENTACI BYLY PŘEKLIKÁVATEM ZVOLENY DOPORUČENÉ REFERENČNÍ MATERIÁLY, VÝROBKY A SYSTÉMY, KTERÉ VYKAZUJÍ PŘIZDÁVANÉ TECHNICKÉ PARAMETRY. TYTO MATERIÁLY, VÝROBKY A SYSTÉMY MOHOU BYT NAHRAZENY JINÝMI, ZA PŘEDPOKLADU ZACHOVÁNÍ POŽADAVANÝCH TECHNICKÝCH PARAMETRŮ TĚCHTO ZVLEČENÝCH A DOPORUČENÝCH REFERENČNÍCH STANDARDŮ. VŠE UVEDENÉ POSTUPY MUSÍ BYT VŽDY KOORDINOVÁNY S GPS A ODSOUHLAŠENY INVESTOREM.

NA STAVĚ MUSEÍ BYT VŠE DODRŽOVÁNÝ VEŠKÝMI PRACOVNÍMI, TECHNOLOGICKÉ A TECHNICKÉ POSTUPY A DOPORUČENÍ VÝROBCŮ JEDNOTLIVÝCH STAVĚBNÍCH SYSTÉMŮ DLE ČSN A SOUVISEJÍCÍCH PŘEPISŮ.

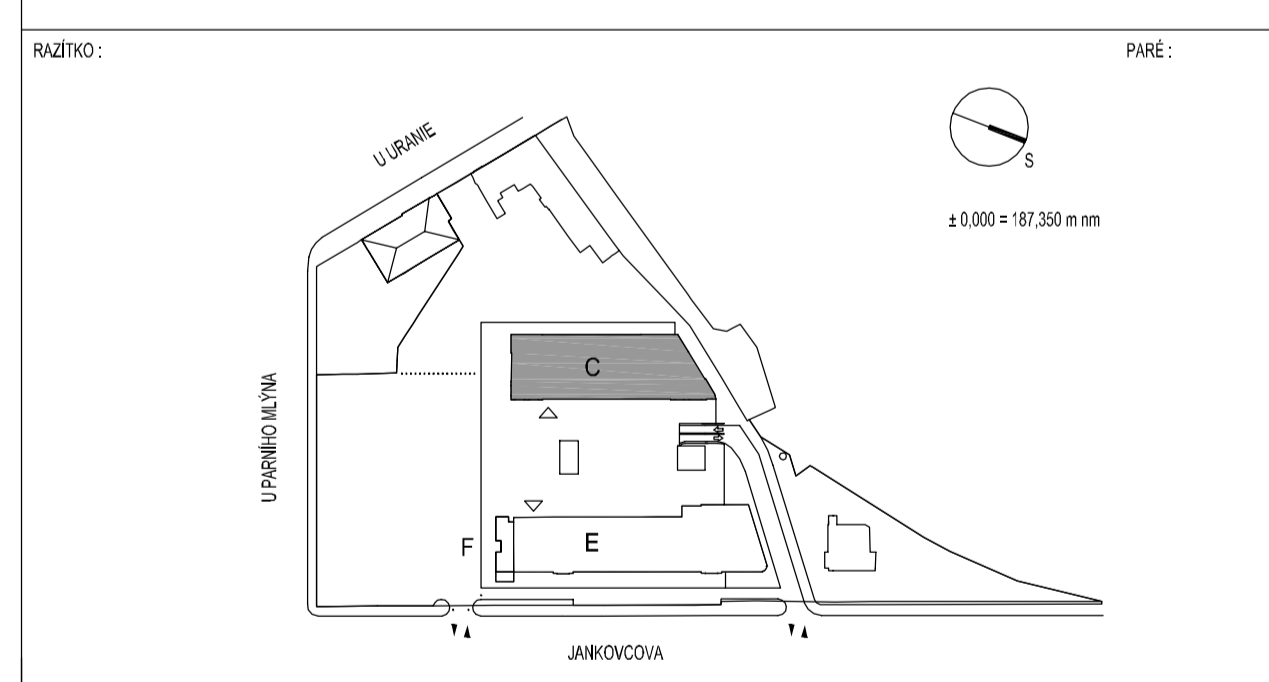
PŘI PROJEKČNÍ PRACI NUTNO DODRŽOVAT BEZPEČNOST A OCHRANU ZDRAVÍ DLE VYHLÁŠKY 324/90 Sb. A SOUVISEJÍCÍCH PŘEPISŮ.

VEŠKERÉ STAVĚBNÍ PRÁCE MUSÍ PROBÍHAT V KOORDINACI SE VŠEMI SOUVISEJÍCÍMI PROJEKTY A JEDNOTLIVÝMI PROFESEMI

PŘI PROJEKČNÍ PRACI BUDOU POUŽITÝ VÝKRESY OZNAČENÉ BAZIKEM "FOR CONSTRUCTION"

SVÁHOVNÉ VNĚŠNÍ VÝKOPŮ JE POPSÁNO V TECHNICKÉ ZPRÁVĚ SVÁHOVNÝCH VNĚŠNÍCH VÝKOPŮ VE STÁVAJÍCÍCH SOUVISLOCH NÁVRHŮCH BUDE URČENO NA STAVĚ PO OKONČENÍ NÁSTUPU ZÁŠITÝ STERKOPÍSKEM BUDE HLUBĚNO NA 250 KPS

ZMĚNOVÁ TABULKA			
ČÍSLO ZMĚNY	DATUM VYTVOŘENÍ	POPIS ZMĚNY	ČÍSLO DVO
01	16.2.2007	GLOBAL CHANGE	022



**CLASSIC 7**  
U Lince 1027/14, 170 00 Praha 7

**WAFIEUROPE**

ROVEN GOLDBERG  
C.E.B.Sc. Engineer Director

GENÉRALNÍ PROJEKTANT: CMC ARCHITECTS s.r.o.  
Jaromírova 53, 170 00 Praha 7  
IČO: 220 998 206

SOUPROJEDNÝ PROJEKTANT: CMC ARCHITECTS s.r.o.  
Jaromírova 53, 170 00 Praha 7  
IČO: 220 998 206

TRÁVA: CMC ARCHITECTS s.r.o.  
Jaromírova 53, 170 00 Praha 7  
IČO: 220 998 206

CMC architects

STAVBA: ZMĚNA STAVĚBNÍHO POVOLENÍ  
DĚLNÍK: ARCHITEKTONICKO STAVĚBNÍ

SOUPROJEDNÝ PROJEKTANT: CMC ARCHITECTS s.r.o.  
Jaromírova 53, 170 00 Praha 7  
IČO: 220 998 206

DATUM: 16.2.2007  
NÁZEV OBJEKTU: REKONSTRUKCE OBJEKTU C  
ČÍSLO OBJEKTU: SO-3.1

MĚŘÍTKO: 1:50  
NÁZEV VÝKRESU: REZ C-C  
ČÍSLO VÝKRESU: 303

ČÍSLO REFERENCE: 022mly\_gnc\_303  
INDEX: 022 mly pp 3.1 A 303 00  
DĚLNÍK: 01