

CLASSIC 7

LEGENDA:

- 01 DVEŘE 01 - PROSKLENÉ OCELOVÉ JANSEN, ODSTÍN RAL 7035
- 02,03,05 BALKONOVÉ DVEŘE SCHUCO, ODSTÍN RAL 7035
- 04 DVEŘE 04 - CELOPLECHOVÉ JANSEN, ODSTÍN RAL 7035
- 101-107 OKNO 101 - VYKLÁPÉČÍ OKNO SCHUCO, ODSTÍN RAL 7035
- 103 OKNO 103 - RÁM SCHUCO + AI LAMELY RENSON, ODSTÍN RAL 7035
- 104 OKNO 104 - FRANCOUZSKÉ OKNO JANSEN, ODSTÍN RAL 7035
- 201-204 CELOPROSKLENÝ LEHKÝ OBVODOVÝ PĚLAŠŤ - SCHUCO
- 210 PROTIHLUKOVÁ CLONA
- Z01 POROROŠTOVÁ LÁVKA
- Z02 ZÁBRADLÍ POROROŠTOVÉ LÁVKY
- Z03 ZÁBRADLÍ TERASY V 8.NP
- Z07 MARKÝZA NAD VSTUPEM - SKLO+OCELOVÉ POZINK.PROFILY
- Z12 ZÁBRADLÍ BALKONU
- Z18 PERGOLA - OCEL.ROŠŤ + DĚROVANÝ PLECH

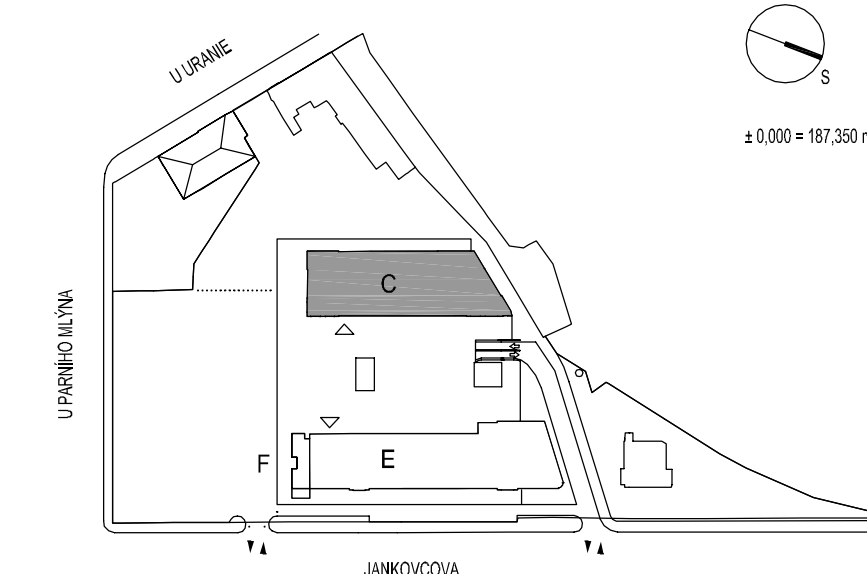
- A ŽB KCE + ZATEPLOVACÍ SYSTEM, FASÁDNÍ OMÍTKA, ODSTÍN VIZ BAREVNÉ ŘEŠENÍ
- B CIHLOVÁ KCE + ZATEPLOVACÍ SYSTEM, FASÁDNÍ OMÍTKA, ODSTÍN VIZ BAREVNÉ ŘEŠENÍ
- C CIHLOVÁ KCE ŠACHTY + AI ŽALUZIE, ODSTÍN VIZ BAREVNÉ ŘEŠENÍ
- D STÁVAJÍCÍ ŽB MARKÝZA + ZASKLENÍ
- E STÁVAJÍCÍ ŘÍMSA + OPLECHOVÁNÍ RHEINZINK DBP
- F NOVÁ ŘÍMSA + OPLECHOVÁNÍ RHEINZINK DBP
- G ATIKA - OPLECHOVÁNÍ RHEINZINK DBP
- H SOKL - FASÁDNÍ SOKLOVÁ OMÍTKA, ODSTÍN VIZ BAREVNÉ ŘEŠENÍ
- J DŘEVĚNÝ ROST - BUDE ŘEŠEN V RÁMCI OBJEKTU SO.3.2

ZMĚNOVÁ TABULKA

ČÍSLO ZMĚNY	DATUM VYDÁNÍ	POPIS ZMĚNY	ČÍSLO DVO
01	16.2.2007	GLOBAL CHANGE	022

RADÍTKO:

PARÉ:



NÁZEV KČE: CLASSIC 7

U Uranie 1037/14, 170 00 Praha 7

INVESTOR: **WAFIEUROPE**

NOFIM CZECH REPUBLIC s.r.o. tel/fax: 255 743 111 / 255 743 170 Ronen Goldberg
Vinohradská 151/2626, Praha C.E.B.Sc. Engineer Director

GENERALNÍ PROJEKTANT: CMC ARCHITECTS a.s. tel/fax: 220 806 206 Akad.arch. V. Máslu Assc.AIA
Jankovcova 53, 170 00 Praha 7 Dipl.arch. D. R. Chisholm AIA

COPOVĚDNÍ PROJEKTANT: CMC ARCHITECTS a.s. tel/fax: 220 806 206 Akad.arch. V. Máslu Assc.AIA
Jankovcova 53, 170 00 Praha 7 Ing. Z. Brancouzký

TEAM: CMC ARCHITECTS a.s. tel/fax: 220 806 206 Ing. J. Mužík
Jankovcova 53, 170 00 Praha 7 Ing. arch. H. Kuthanová
Ing. J. Štěrba Ing. Dana Šihartová

CMC
architects

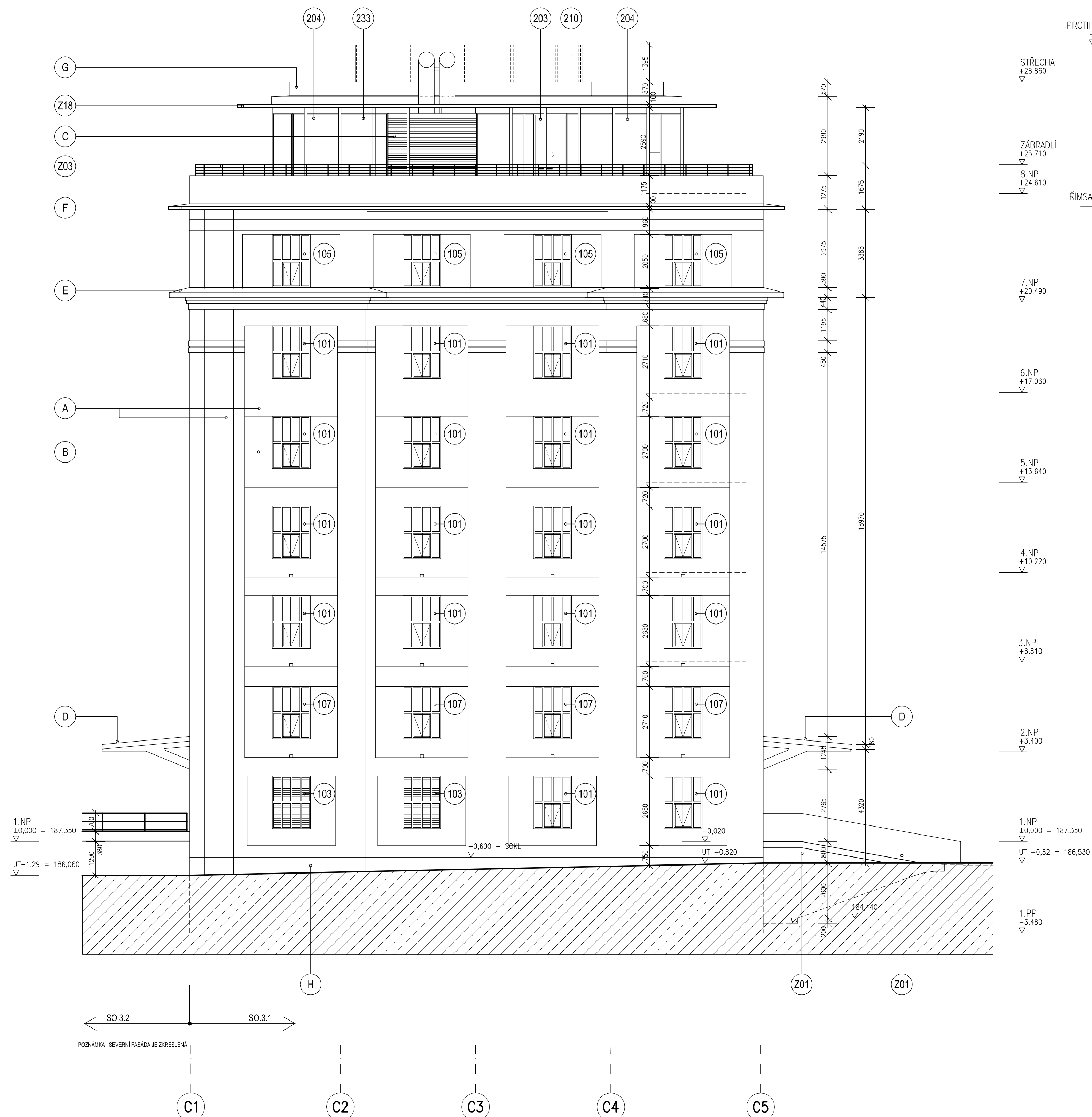
HP: CMC ARCHITECTS a.s. tel/fax: 220 806 206 Ing. Z. Brancouzký
Jankovcova 53, 170 00 Praha 7

STUPEŇ: PROVÁDĚCÍ PROJEKT ČÁST: ARCHITEKTONICKO STAVEBNÍ

ZOPOV. PROJEKTANT ČÁSTI: CMC ARCHITECTS a.s. tel/fax: (+420-2) 66 78 50 00
Jankovcova 2, 170 88 Praha 7

RADÍTKO:	DATUM:	NÁZEV OBJEKTU:	ČÍSLO OBJEKTU:
	16.2.2007	REKONSTRUKCE OBJEKTU C	SO-3.1
	MĚŘÍTKO:	NÁZEV VYPRESUTEXTU:	ČÍSLO VYPRESU:
	1 : 100	POHLED SEVERNÍ	401

CAD REFERENCE:	INDEX:	022mly_ppc_401_00	022 mly	PP	3.1	A	401	ZMĚNA:	01
----------------	--------	-------------------	---------	----	-----	---	-----	--------	----



POZNÁMKA: SEVERNÍ FASÁDA JE ZDRESELNÁ