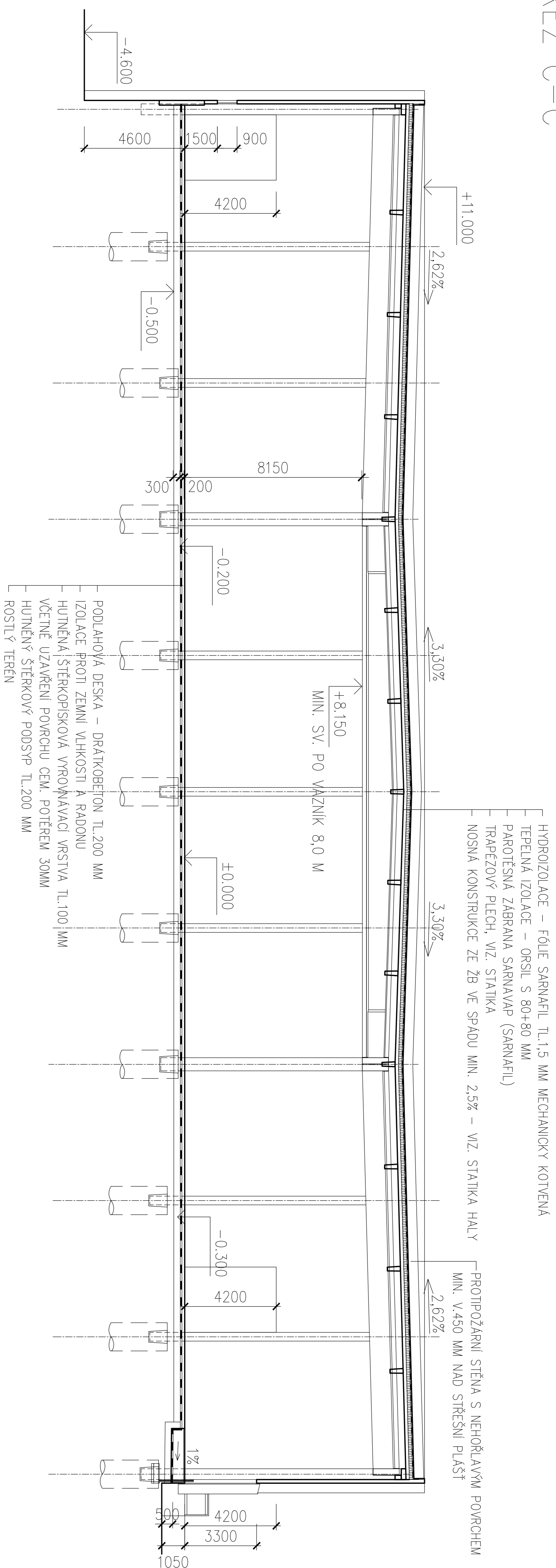
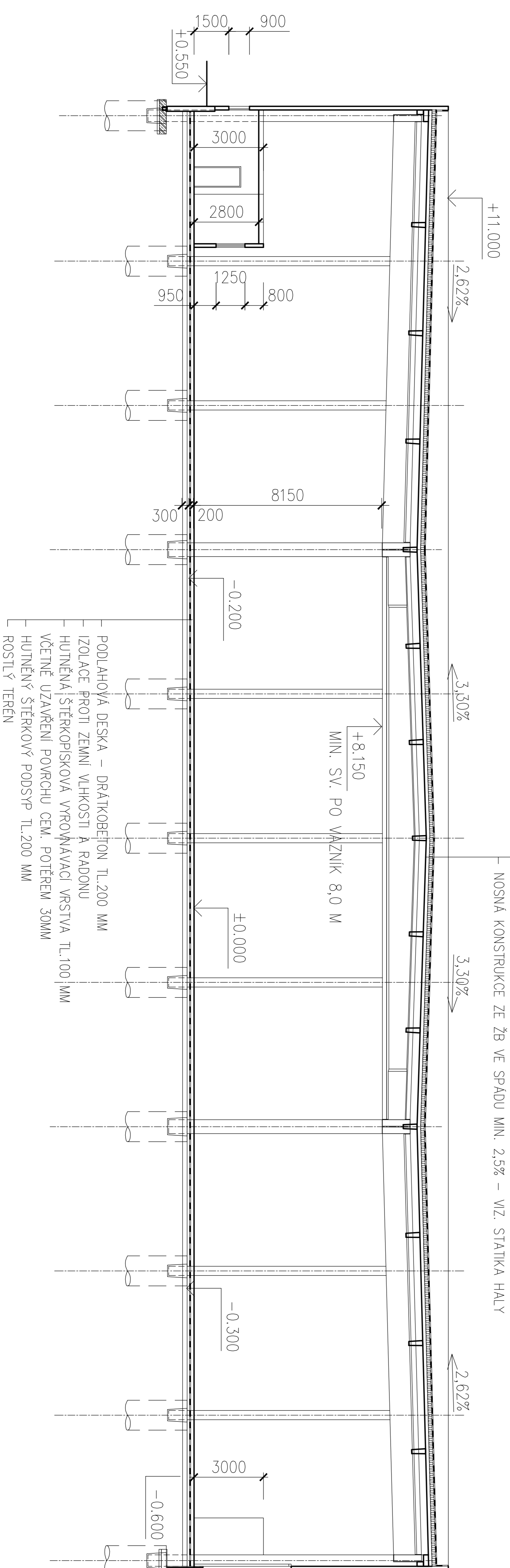


ŘEZ C-C



ŘEZ D-D



POZNÁMKA:

- při provádění je nutno postupovat dle plánůch čsn a technologických pravidel s ohledem na všechny platné předpisy vobz
- pokud dojde při provádění k nejasnostem nebo nepřesnostem okolností je nutno neprodávě oznámit projektanta a upřesnit dle jeho požadavků bezpečnosti
- do haly budou prováděny větrny vřaty o rozkř.400x400 mm, parkovací zbrny z nklaných vozidel do skladových prostor pomocí vyrovnávacích místků se skl.ohnou přib. výškovou ústou + průvleková serkva vrata (např. střed. wsl. sp.), u vyrovnávacích místků z měščí strany
- výplně okenich otvorů v 3-rodžání přístavbě s max.ú = 1.5 w/m²k
- rozžery žb nosních rámků skeletu mohou být upraveny jeho doplněním na základě stávkého výpočtu
- požárně bezpečnostní řešení dle pp požárně bezpečnostního řešení

SO 01 - STAVBNÍ ČÁST

± 0.0 = 495.800

TENTO VÝKRES A JEHO ČÁSTI JSOU MAJĚTKEM ZHOTOVITELE A NESMÍ BÝT POUŽIT CĚLÝ ANI Z ČÁSTI BEZ PŘESNÉHO SOUHLASÍ.

(DLE ZÁKONA Č. 121/2000 SB.)

ZPRACOVATEL (DLE ČÁSTI):	Petr Jihová spol. s r.o., Matrkova 12, 598 01 Jihlava	OSLO
VEDOUcí PROJEKTANT:	VYBRÁKOVAL	PRÁE
ING. ARCH. J. HONČKA	ING. JAN SÁK	
ING. ARCH. J. HONČKA	ING. JIŘÍ BRÉZ	
VEDOUcí PROJEKTANT:	Petr Jihová spol. s r.o., Matrkova 12, 598 01 Jihlava	
ING. ARCH. JAROMÍR HONČKA	HLAVNÍ INŽENÉR PROJEKTU	
ING. ARCH. JAROMÍR HONČKA	ING. PĚTR GEISL	
NAZEV AKCE:	INVESTICE - JIHOCAR, spol. s r.o.	
HALA F1		
LOGISTICKÉ CENTRUM D1, JIHAVA		
HAJA F1		
VERZE:	1 : 100	208