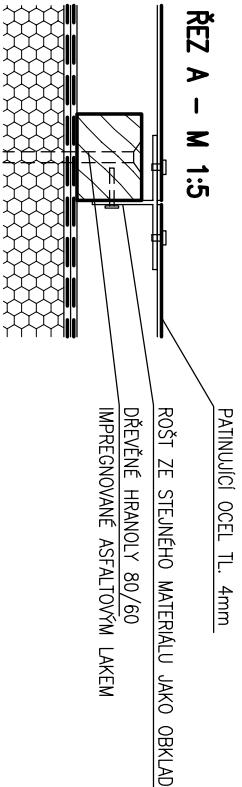


D9 SVISLÝ ŘEZ

ŘEZ A - M 1:5



STRUKTURÁLNÍ ZASKLENÍ

OSAZOVACÍ SPÁRA OKNA
 SYSTÉMOVÉ ŘEŠENÍ(KOTVY,
 PAROTĚSNÁ ZABRANA Z VNITŘNÍ
 STRANY, PAROPROPUSTNÁ ZABRANA
 Z VNĚJŠÍ STRANY, NENASAKÁVÁ
 VÝPLŇ SPÁRY)

SPADOVÉ KLINY STABILIZOVANÉHO EPS
 S NAKAŠIROVANÝMI ASF. PASY

PATINUJÍCÍ OCEL TL. 4mm NA
 ROŠTU Z PATINUJÍCÍ OCELI

+4,700

+4,900

+4,450

+4,248

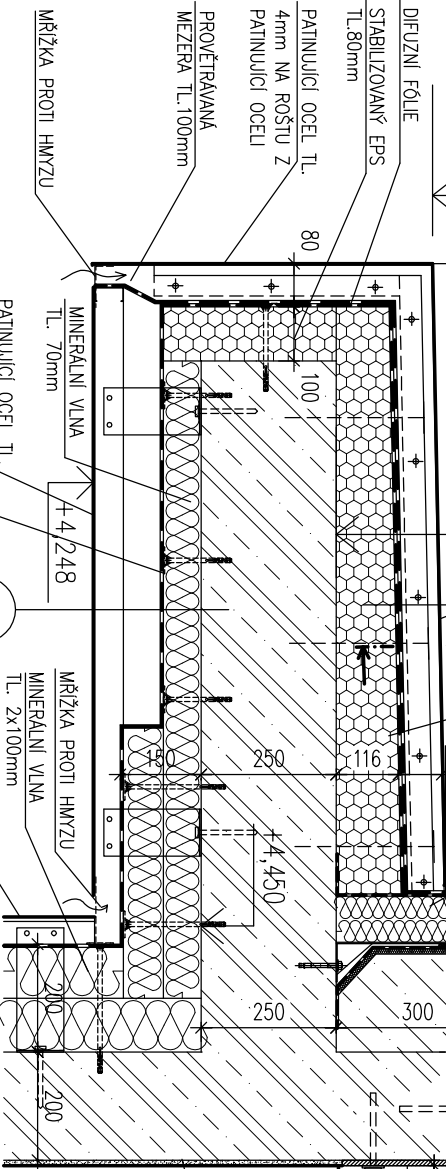
+4,878

+4,720

+4,840

+5,000

+4,720



LABOR 13 ODR. PROJEKTANT: KRESLIL:		LABOR 13 s.r.o. Praha 7 Holešovice tel./fax: 220 511 129 email: info@labor13.cz Ing. Jiří Bardoš Ing. Petra Ševčíková	
AUTOR:		AKCE:	
HOTEL **** ČELADNÁ parc. č. 240/18 240/9, k.ú. Čeladná		DATUM: 11.2010	
DETAILY SKLENĚNÁ LAVKA		MĚŘÍTKO: 1:10	
FORMÁT: 2 x A4		ČÍSLO VÝKRESU: D9/a	