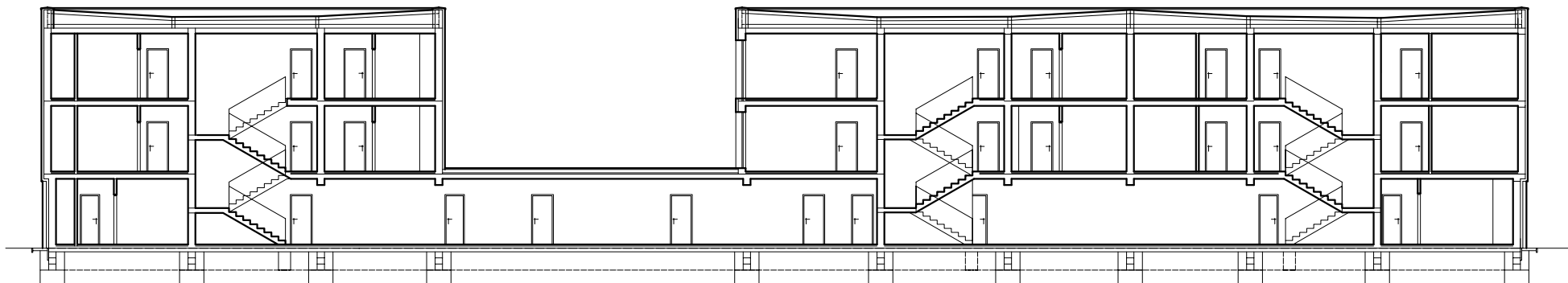
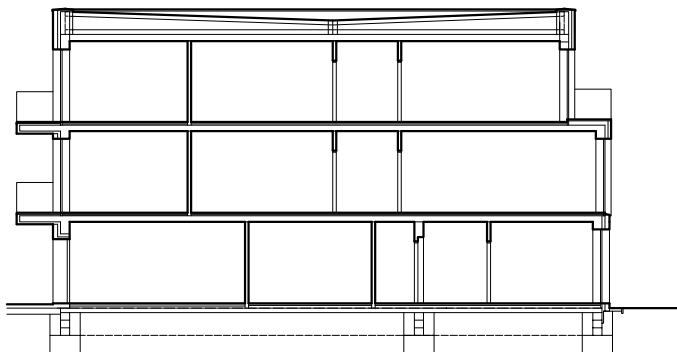


## ŘEZ PODÉLNÝ - BYTOVÝ DŮM



## ŘEZ PŘÍČNÝ - BYTOVÝ DŮM



**Dokumentace k soutěži Stavba roku 2008**

Obytný soubor Horní Počernice Hlaváček & partner, s.r.o.  
Mezi ulicemi Jiřícká a V Lukách Architektonický ateliér Praha  
Praha 20 - Horní Počernice Staropramenná 16  
15000 Praha 5

Název přílohy: Řezy  
Měřítko: 1:250