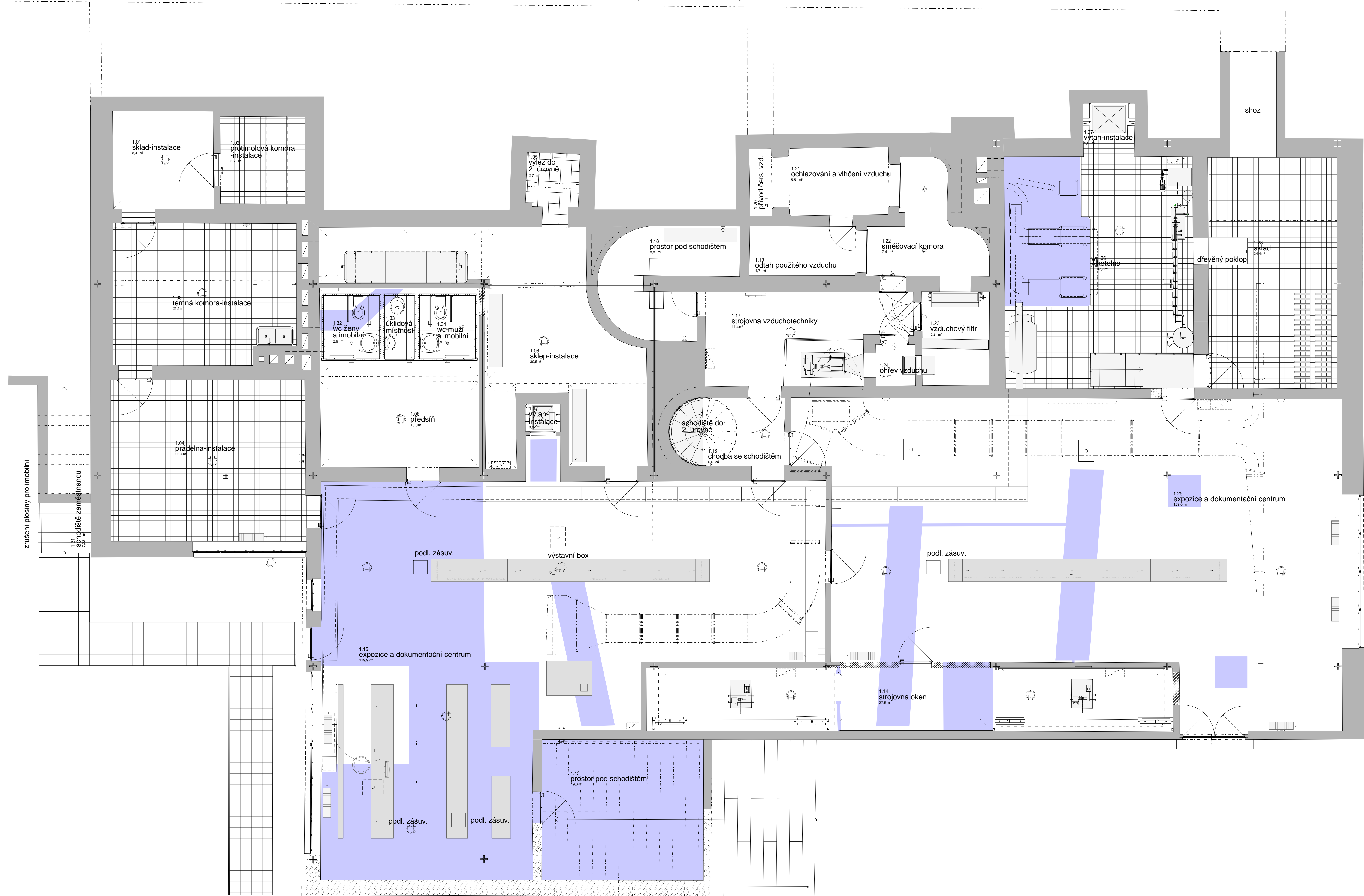


zrušení statického opatření - kotvení suterénní stěny



**LEGENDA MÍSTNOSTÍ :**

Č.M.	NÁZEV MÍSTNOSTI	M <sup>2</sup>	PODLAHA	STĚNY, STROP	STROP, STĚNY	POZN.
1.01	sklad-instalace	8,4	kletovaná bet. mazanina	sádrová omítka	-	-
1.02	protimolová komora-instalace	6,2	keram. dlažba 150x150	sádrová omítka	obklad bělina 150x150	-
1.03	temná komora-instalace	21,1	keram. dlažba 150x150	sádrová omítka	-	-
1.04	prádelna-instalace	26,4	keram. dlažba 150x150	sádrová omítka	obklad bělina 150x150	-
1.05	výjez do 2. úrovně	2,7	bet. dlažba 300x300	sádrová omítka	-	-
1.06	sklep-instalace	30,5	kletovaná bet. mazanina	sádrová omítka	-	-
1.07	výtah-instalace	0,8	betonová mazanina	omítka	-	-
1.08	předšití	13,0	kletovaná bet. mazanina	sádrová omítka	-	-
1.09	-	-	-	-	-	-
1.10	-	-	-	-	-	-
1.11	-	-	-	-	-	-
1.12	-	-	-	-	-	-
1.13	sklad dokum. centra	19,0	kletovaná bet. mazanina	sádrová omítka	-	-
1.14	strojovna oken	27,6	kletovaná bet. mazanina	sádrová omítka	-	-
1.15	expozice a dokum.centrum	119,9	kletovaná bet. m. přírod.guma	sádrová omítka	-	-
1.16	chodba se schodištěm	6,6	kletovaná bet. mazanina	sádrová omítka	-	-
1.17	strojovna vzduchotechniky	11,4	kletovaná bet. mazanina	sádrová omítka	-	-
1.18	prostor pod schodištěm	8,8	kletovaná bet. mazanina	sádrová omítka	-	-
1.19	odtah použitého vzduchu	4,7	kletovaná bet. mazanina	sádrová omítka	-	-
1.20	přívod čerstvého vzduchu	1,2	betonová mazanina	sádrová omítka	-	-
1.21	ochlazování a vhňení vzduchu	6,6	kletovaná bet. mazanina	sádrová omítka	-	-
1.22	směšovací komora	7,4	kletovaná bet. mazanina	sádrová omítka	-	-
1.23	vzduchový filtr	5,2	kletovaná bet. mazanina	sádrová omítka	obklad bělina 150x150	-
1.24	ohřev vzduchu	1,4	kletovaná bet. mazanina	sádrová omítka	-	-
1.25	expozice a dokum.centrum	123,0	kletovaná bet. m. přírod.guma	sádrová omítka	-	-
1.26	kotelna	37,2	keram. dlažba 150x150	sádrová omítka	obklad bělina 150x150	-
1.27	výtah-instalace	1,6	betonová mazanina	omítka	-	-
1.28	sklad	24,4	repl. ker.dlažby 150x150	sádrová omítka	repl. ker.obkladu 150x150	-
1.29	-	-	-	-	-	-
1.30	-	-	-	-	-	-
1.31	schodiště zaměstnanců	7,22	beton	-	-	-
1.32	wc ženy a imobilní	2,9	kletovaná bet. m. přírod.guma	lakovaný nerez	lakovaný nerez	-
1.33	úklidová komora	1,6	kletovaná bet. m. přírod.guma	lakovaný nerez	lakovaný nerez	-
1.34	wc muži a imobilní	2,9	kletovaná bet. m. přírod.guma	lakovaný nerez	lakovaný nerez	-

**LEGENDA MATERIÁLŮ :**

- STÁVAJÍCÍ STĚNY
- PŘÍČKA TL 150 - 300 mm, CP (290/140/65) NA MVC
- PŘÍČKA TL 100 mm, CP (290/140/65) NA MVC
- LEHKÁ MONTOVANÁ PŘÍČKA
- STÁVAJÍCÍ STĚNA PŘEZDĚNA PŘEVÁŽNĚ Z PŮVODNÍHO MATERIÁLU S TRANSFERY PŮV. OMÍTEK

**LEGENDA PLOCH :**

- obnovení nazelenalé kletované cementové podlahy

**POZNÁMKY :**

Stavba byla zaměřena firmou GEODIS BRNO, s.r.o digitální metodou laserscan před zahájením projekčních prací v r. 2005. Půdorys a fezy byly vytvořeny z jednoho souboru dat, tzv. oblaku bodů. Toto zaměření dostačuje pro zaměření stěn, stropů a hlavních konstrukcí domu. Vybrané prvky byly doměřeny ručně pro konstrukční a tvarové doplnění.

Realizace stavby zasáhla do rozměrů stavebních prvků jen minimálně. Skutečný stav se může lišit od kót vzhledem k zachování některých vrstev z rekonstrukce z 80.let, zejména v místnostech s keramickými obklady.

± 0,000 = 239,47

Soutěžní systém: JTBK  
Výkresový systém: RVT

VED. PROJEKTANT: ING. VĚRKA TICHÝ OMNIA PROJEKT S.R.O.	AUTOR: ING. ARIEK MAREK TICHÝ OMNIA PROJEKT S.R.O.	PROJEKTANT: ING. JIŘEK ZISENĚK PŘIBIL OMNIA PROJEKT S.R.O.	VYPRACOVAL: ING. JIŘEK ZISENĚK PŘIBIL OMNIA PROJEKT S.R.O.	<b>OMNIA projekt</b> s.r.o. Vidaňská 127, 619 00 Brno projekční a inženýrská kancelář
INVESTOR: STATUTÁRNÍ MĚSTO BRNO		PROJEKČNÍ STUPEŇ: DOKUMENTACE SKUTEČNÉHO PROVEDENÍ STAVBY		ČÍSLO PARE.:
REHABILITACE A RESTAUROVÁNÍ VILY TUGENDHAT V BRNĚ		DATUM: 1/2012		
PŮDORYS 1.ÚROVNĚ		SPECIALIZACE: STAVEBNÍ ČÁST		
		Č. ZAKÁZKY: B13-12		
		MĚŘÍTKO: 1:50		ČÍSLO VÝKRESU: D1 - II / 5