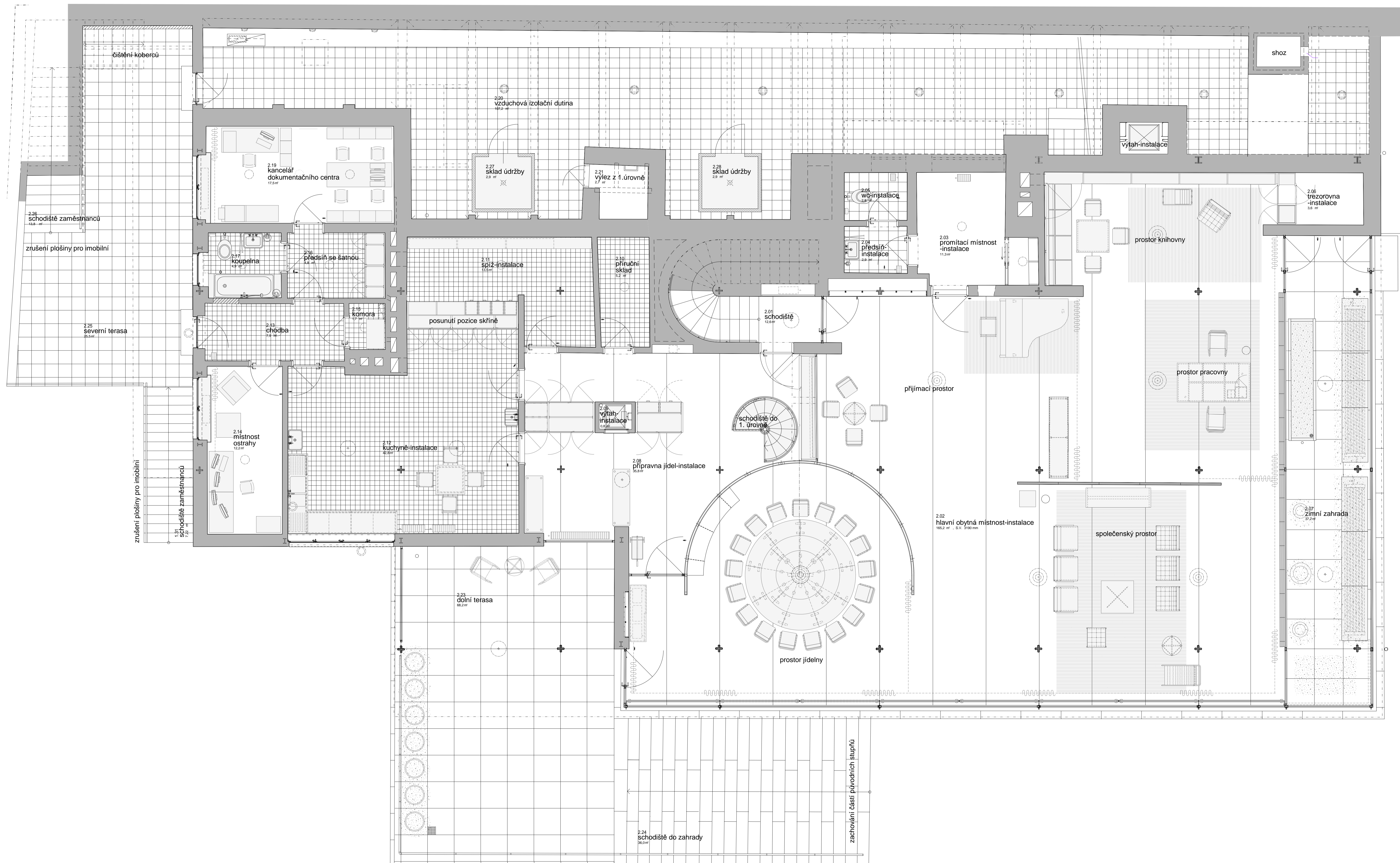


zrušení statického opatření - kotvení suterénní stěny



**LEGENDA MÍSTNOSTÍ :**

Č.M.	NÁZEV MÍSTNOSTI	M <sup>2</sup>	PODLAHA	STĚNY, STROP	STROP, STĚNY	POZN.
2.01	schodiště	12,6	travertin, stupeň, lileum	-	-	-
2.02	hlavní obytná míst.-instalace	165,2	linoleum krémově bílé	kletov, sádrová omítka	dýha zebrano	-
2.03	promítací místnost-instalace	11,3	linoleum krémově bílé	sádrová omítka	-	-
2.04	předstíh.-instalace	2,9	dlažba 300x300	sádrová omítka	obklad bělina 150x150	-
2.05	wc-instalace	2,8	dlažba 300x300	sádrová omítka	obklad bělina 150x150	-
2.06	trezorovna-instalace	3,6	linoleum krémově bílé	sádrová omítka	-	-
2.07	zimní zahrada	37,2	kam. dlažba, travertin	kletov, sádrová omítka	-	-
2.08	připravna jídel-instalace	35,8	linoleum krémově bílé	sádrová omítka	-	-
2.09	výtah-instalace	0,8	-	omítka	-	-
2.10	příruční sklad	5,2	keram. dlažba 150x150	sádrová omítka	obklad bělina 150x150	-
2.11	spíž-instalace	13,5	keram. dlažba 150x150	sádrová omítka	obklad bělina 150x150	-
2.12	kuchyně-instalace	42,8	keram. dlažba 150x150	sádrová omítka	obklad bělina 150x150	-
2.13	chodba	7,9	keram. dlažba 150x150	sádrová omítka	-	-
2.14	místnost ostrahy	12,2	linoleum světle šedé	sádrová omítka	-	-
2.15	komora	1,7	keram. dlažba 150x150	sádrová omítka	-	-
2.16	předstíh se šatnou	4,8	keram. dlažba 150x150	sádrová omítka	-	-
2.17	koupelna	4,9	keram. dlažba 150x150	sádrová omítka	obklad bělina 150x150	-
2.18	-	-	-	-	-	-
2.19	kancelář dokumen. centra	17,5	linoleum světle šedé	sádrová omítka	-	-
2.20	vzduchová izolační dutina	107,2	betonová dlažba	režná chila, beton	-	-
2.21	výlez z 1.úrovně	2,7	betonová mazanina	režná chila, beton	-	-
2.22	-	-	-	-	-	-
2.23	dolní terasa	68,2	kam. dlažba, travertin	-	-	-
2.24	schodiště do zahrady	36,0	travertinové stupně	-	-	-
2.25	severní terasa	25,5	terazzo dlažba 400x400	-	-	-
2.26	schodiště zaměstnanců	13,8	beton	-	-	-
2.27	sklad údržby	2,9	bet.dlažba, přírod.guma	lakovaná překližka	-	-
2.28	sklad údržby	2,9	bet.dlažba, přírod.guma	lakovaná překližka	-	-

**LEGENDA MATERIÁLŮ :**

- STÁVAJÍCÍ STĚNY
- PŘÍČKA TL 150 mm, CP (290/140/65) NA MVC
- LEHKÁ MONTOVANÁ PŘÍČKA

**POZNÁMKY :**

Stavba byla zaměřena firmou GEODIS BRNO, s.r.o digitální metodou laserscan před zahájením projekčních prací v r. 2005. Půdorys a řezy byly vytvořeny z jednoho souboru dat, tzv. oblaku bodů. Toto zaměření dostačuje pro zaměření stěn, stropů a hlavních konstrukcí domu. Vybrané prvky byly doměřeny ručně pro konstrukční a tvarové doplnění.

Realizace stavby zasáhla do rozměrů stavebních prvků jen minimálně. Skutečný stav se může lišit od kót vzhledem k zachování některých vrstev z rekonstrukce z 80.let, zejména v místnostech s keramickými obklady.

± 0,000 = 239,47

Soutěžní systém : JTBG  
Výběrový systém : RVP

VED. PROJEKTANT : ING. VĚRA TICHÁ OMNIA PROJEKT S.R.O.	AUTOR : ING. ALOJZ MAREK TICHÁ OMNIA PROJEKT S.R.O.	PROJEKTANT : ING. ALOJZ ZISEK PŘEBIL OMNIA PROJEKT S.R.O.	VYPRACOVAL : ING. ALOJZ ZISEK PŘEBIL OMNIA PROJEKT S.R.O.
--	---	---	---

**OMNIA projekt, s.r.o.**  
Viděňská 127, 619 00 Brno  
projektční a inženýrská kancelář

INVESTOR : STATUTÁRNÍ MĚSTO BRNO	PROJEKČNÍ STUPEŇ : DOKUMENTACE SKUTEČNÉHO PROVEDENÍ STAVBY	ČÍSLO PARE. :
<b>REHABILITACE A RESTAUROVÁNÍ VILY TUGENDHAT V BRNĚ</b>	DATUM : 1/2012	
	SPECIALIZACE : STAVEBNÍ ČÁST	
	Č. ZAKÁZKY : B13-12	
<b>PŮDORYS 2. ÚROVNĚ</b>	MĚŘÍTKO : 1:50	ČÍSLO VÝKRESU : D1 - II / 3