

D

D

C

C

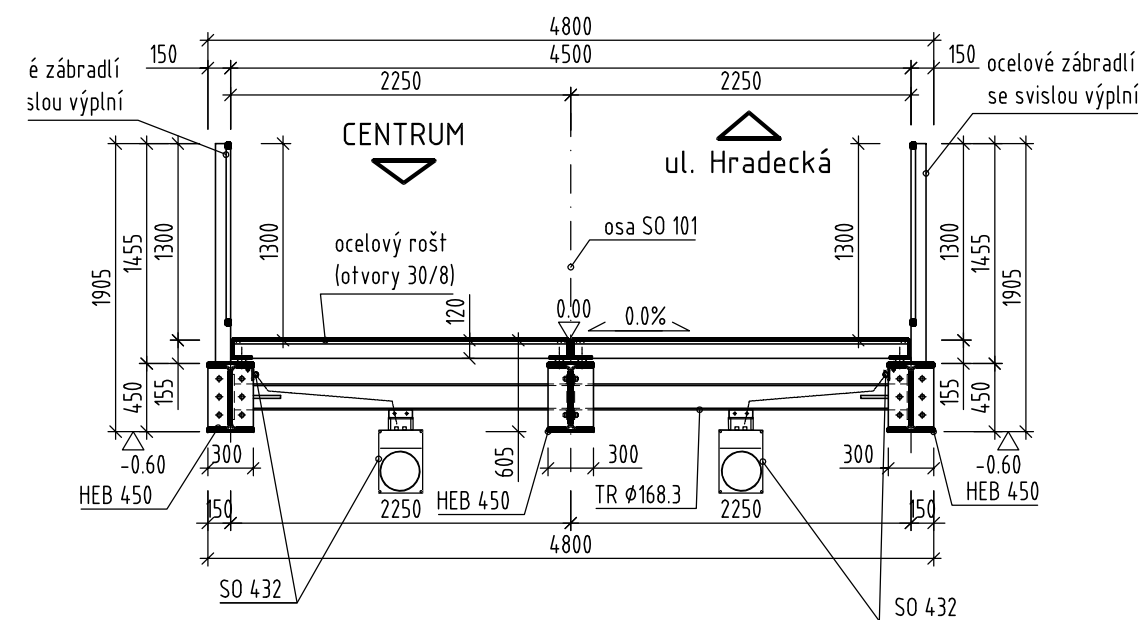
B

B

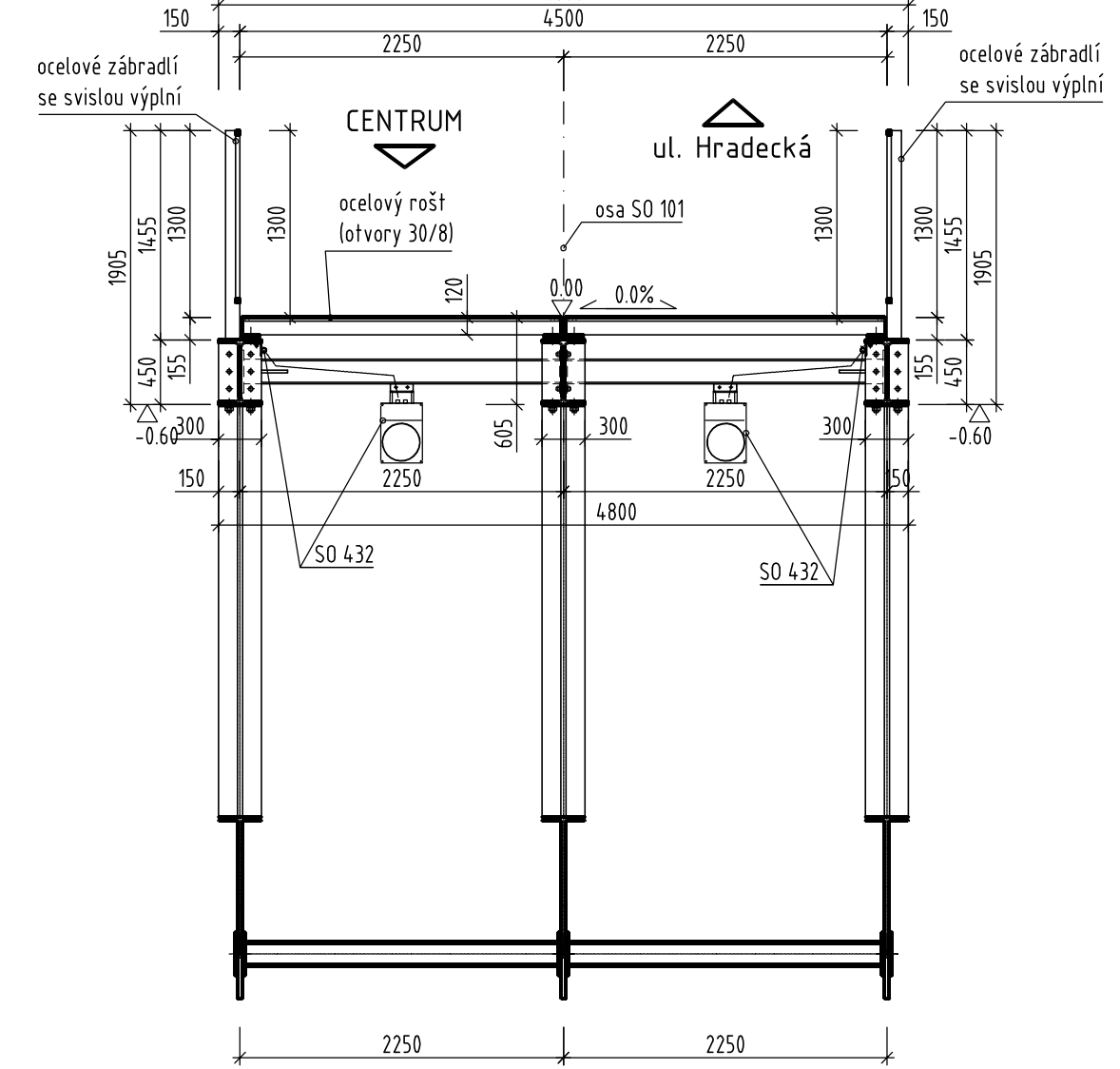
A

A

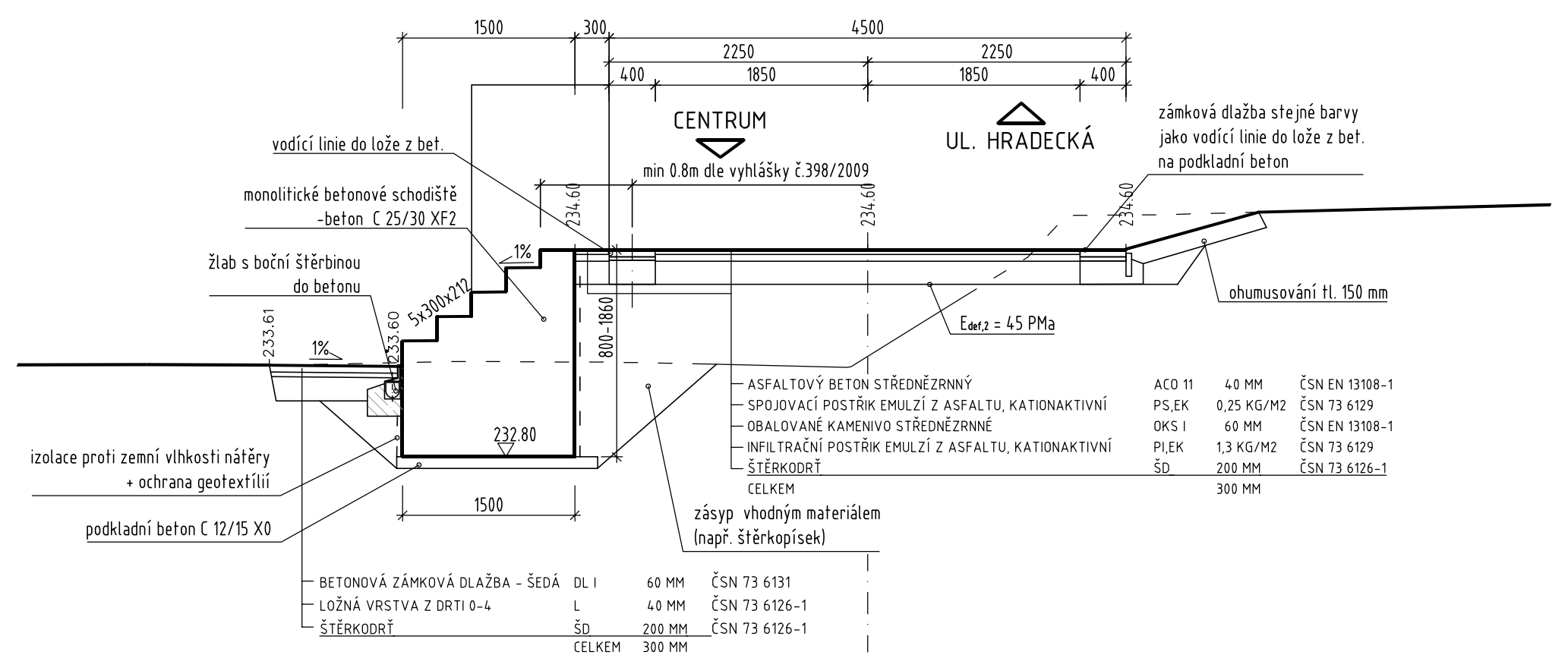
VZOROVÝ PŘÍČNÝ ŘEZ 1:50



VZOROVÝ PŘÍČNÝ ŘEZ 1:50



ŘEZ SCHODIŠTĚM A-A 1:100



vyznačený řez 1-1 viz. výkres č. 3.2 - DISPOZICE - PŮDORYS

SOUŘADNÝ SYSTÉM S-JTSK  
VÝŠKOVÝ SYSTÉM Bpv

Architektonické řešení lávky:	Prof. Ing. arch. Mirko Baum, Ing. arch. David Baroš, baum & baros architekti
Statické řešení lávky:	EXCON, a.s., Sokolovská 187/203, 190 00 Praha 9, Česká republika



## TRANSCONSULT s.r.o.

Nerudova 37, 500 02 Hradec Králové

Vedoucí projektu	Ing. Velehradský	Sředitisko:	1
Odpovědný projektant	Prof. Ing. arch. Mirko Baum	Vedoucí:	Ing. Píša
Zpracovatel	Ing. Velehradský	Zak. číslo	2 9 3 7 3 1 0 0 2
Přezkoušel	Ing. Píša	Arch. č.:	03410
Kontroloval	Ing. Faltus	Formát:	4 A4
Objednatel:	STATUTÁRNÍ MĚSTO HRADEC KRÁLOVÉ	Datum:	11/2010
		Účel:	DSP + DVZ

LÁVKA PRO PĚŠÍ A CYKLISTY PŘES ORLICI V HRADCI KRÁLOVÉ

STAVEBNÍ ČÁST

SO 201 LÁVKA PŘES ORLICI

DISPOZICE - PŘÍČNÉ ŘEZY	Měřítko 1:50	Č. výkresu <b>3.3</b>
-------------------------	-----------------	--------------------------