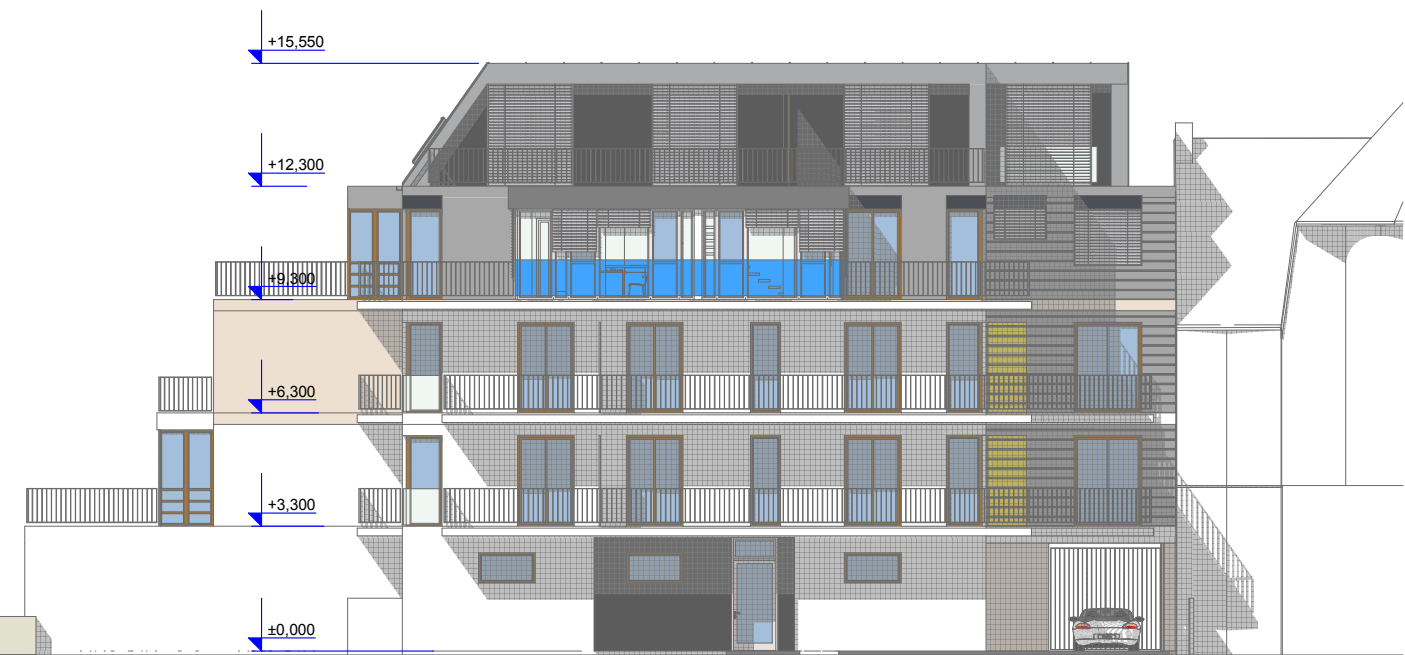




Severní pohled, M. 1:200



Západní pohled, M. 1:200



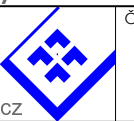
Jižní pohled, M. 1:200

## pohledy, M. 1:200

### Bytový dům Lázeňská, Poděbrady

Investor: MPP Alfa, a.s.  
 Šumavská 5  
 Praha 2 - Vinohrady  
 Stupeň: prezentace projektu

Ing. arch. Ivan Sobotka  
 PROJEKCE  
 tel. 325 615 342  
 projekce.sobotka@seznam.cz



Číslo výkresu  
**7**