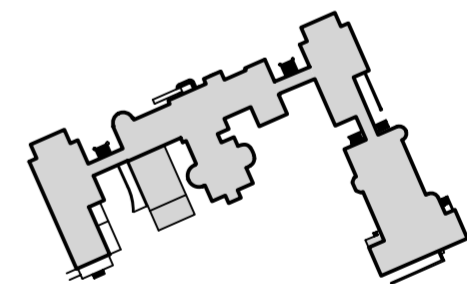
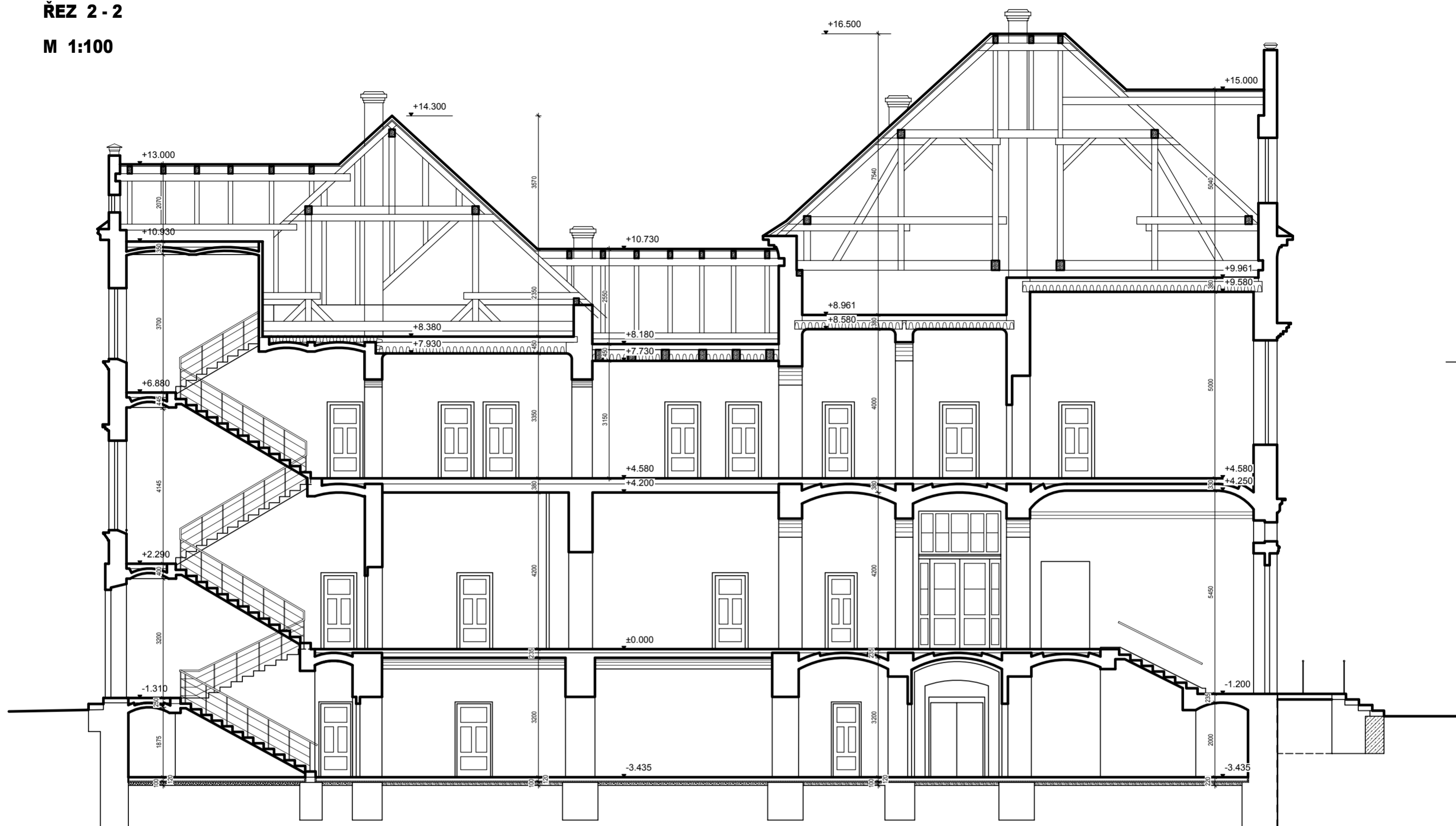


ŘEZ 2 - 2

M 1:100



LEGENDA MATERIÁLU

-  DOZDÍVKY Z CIHEL PLNÝCH
-  ZDIVO Z PLYNOSILIKÁTOVÝCH TVÁRNIC tl. 100, 150 mm
-  ZDIVO Z TVAROVEK ZTRACENÉHO BEDNĚNÍ tl. 200 mm
-  ZDIVO Z BETONOVÝCH CIHEL tl. 300 mm
-  BETON PROSTÝ / ŽELEZOBETON

Hlavní projektant  STAPI CZ, spol. s r.o. Buštěhradská 282 272 03 Kladno - Dubí tel. 311 320 821 IČ: 270 79 201		Projektant  STAPI CZ, spol. s r.o. Buštěhradská 282 272 03 Kladno - Dubí tel. 311 320 821 IČ: 270 79 201		Autorizační razítko 	
Zodp. projektant Ing. Petr Havlíček		Vypracoval Ing. Ivana Jedličková			
Investor: Oblastní nemocnice Kladno, a.s., nemocnice Středočeského kraje Vančurova 1548, 272 59 Kladno					
Místo stavby: Vančurova 1548, 272 59 Kladno					
Název akce: <b>Rekonstrukce Niederlova pavilonu v Oblastní nemocnici Kladno, a.s., nemocnici Středočeského kraje</b>				Datum 09/2010	
Část dokumentace: DOKUMENTACE ZADÁNÍ STAVBY				Stupeň DZS	
				Č. zakázky ST 10012	
Obsah: ŘEZ 2 - 2				Měřítko 1:100	
				Č. výkresu Paré	
				<b>17</b>	