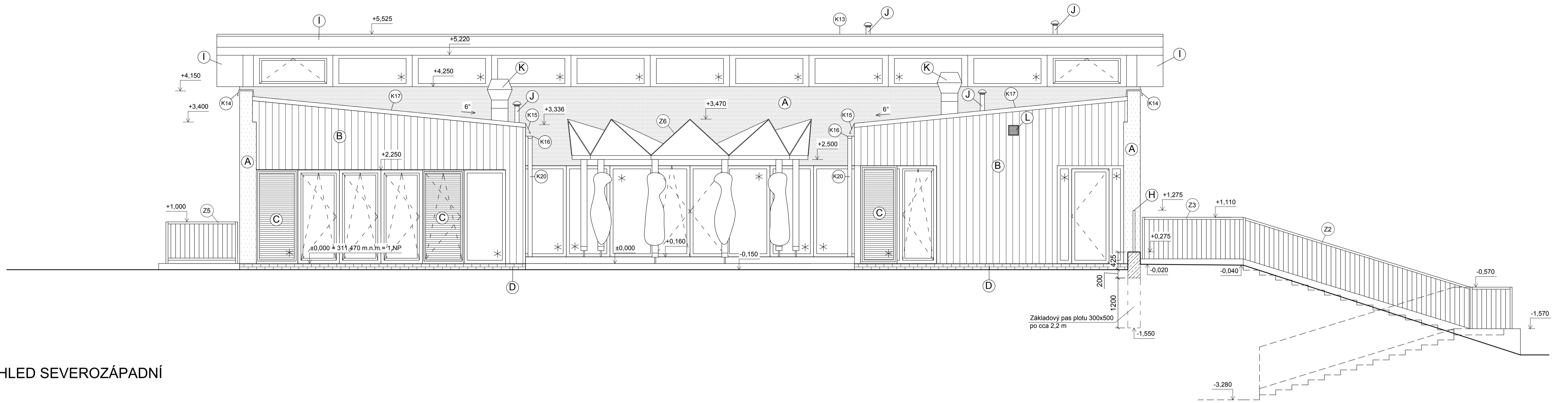
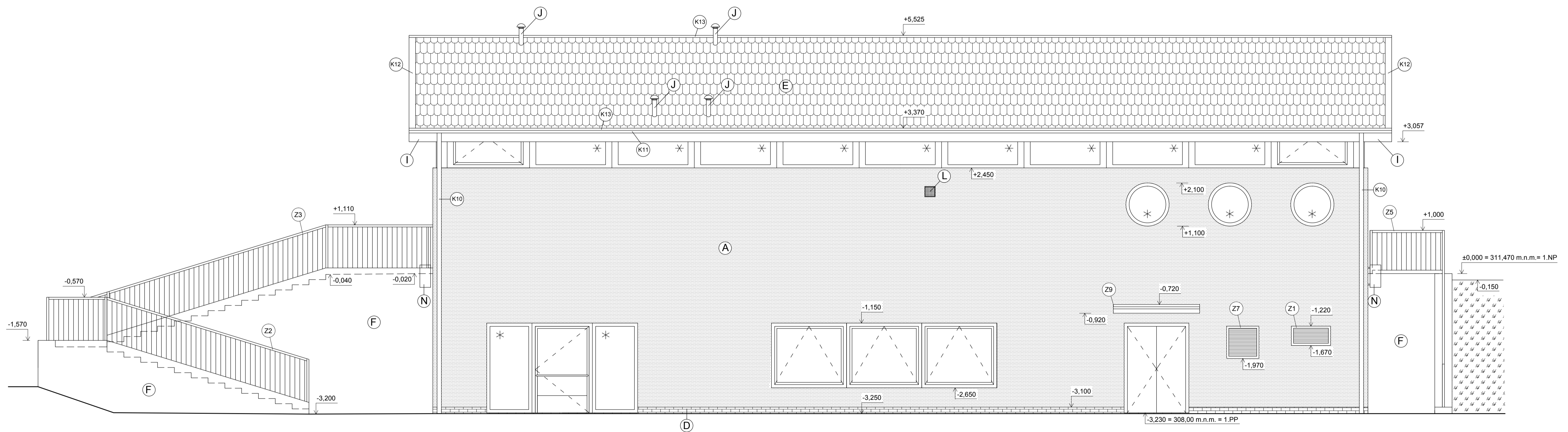


POHLED JIHOVÝCHODNÍ



POHLED SEVEROZÁPADNÍ



LEGENDA MATERIÁLU:

- (A) Štuková omítka - RAL 1014 nebo RAL 1013 např. StoLotusan Color
- (B) Dřevěný obklad na roštu - borovice, ochrana transparentní lazurou např. DULUX
- (C) Posuvný panel žaluzií - borovice, ochrana transparentní lazurou např. DULUX
- (D) Obklad soklu keramickými pásky do výše 150 mm - např. ROMANCE LUPERON
- (E) Pálená tašková krytina - Meindlova vlnovka MZ3, engoba - měděná červen
- (F) ŽB opěrná úhlová stěna - pohledový beton s ochranou přírodní lazurou např. Caparol
- (G) Podezdívka z pohledového betonu
- (H) Drátěné poplastované pletivo prnuté mezi sloupky 50 x 50 x 3 mm - vše trnavé zelené barvy
Plot bude doplněn stříhanou výsadbou z habrů
- (I) Obložení dřevem - borovice, ochrana transparentní lazurou např. DULUX
- (J) Nástavec na odvětrání kanalizace + taška prostopová
- (K) Sítěšni hlavice VZT
- (L) Odvod VZT přes mřížku
- (M) Přívod pro VZT + protidešťová žaluzie
- (N) Venkovní kondenzační jednotka

Rámy oken budou dřevěné - ochrana transparentní lazurou např. DULUX

* Pevné zasklení

±0,000 = 311,470 m.n.m. B.p.v.

Projekt: MATEŘSKÁ ŠKOLKA Obec STAŠOV		Zodpovědný projektant: Ing. Jan Tomášek U Slunečních lůžků 1272 460 14 Liberec 14 tel.: 603 875 930 IČ: 63159058	
Investor: Obec Stašov	Vypracoval: Ing. J. Tomášek	Kontroloval: Ing. J. Tomášek	Udal: Ing. J. Tomášek
Objekt: SO 01	Část: F.1.1. ARCHITECTONICKÉ A STAVEBNÉ TECHNICKÉ ŘEŠENÍ	Formát: A1	Datum: 05/2011
Archivní číslo: 2011-001	Název výkresu: POHLED JIHOVÝCHODNÍ A SEVEROZÁPADNÍ	Stupeň: TENDR	Mřížka: 1:50
		Číslo výkresu: F.1.1. - 009	