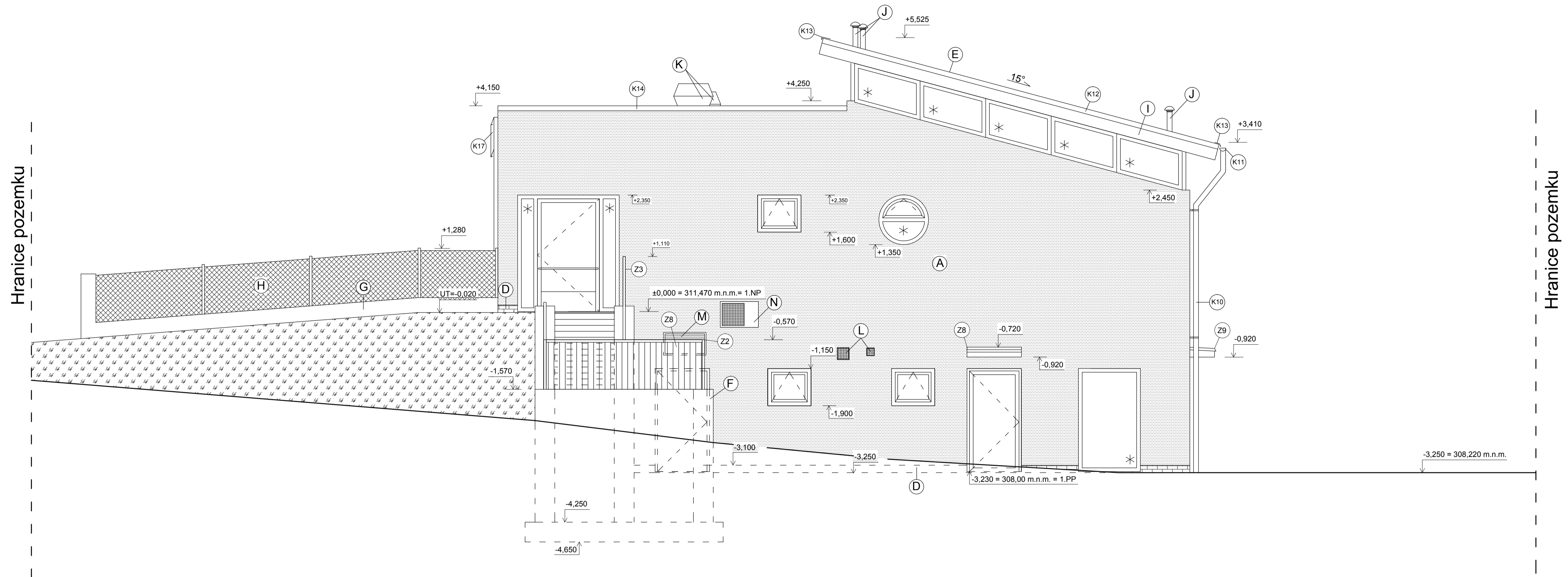
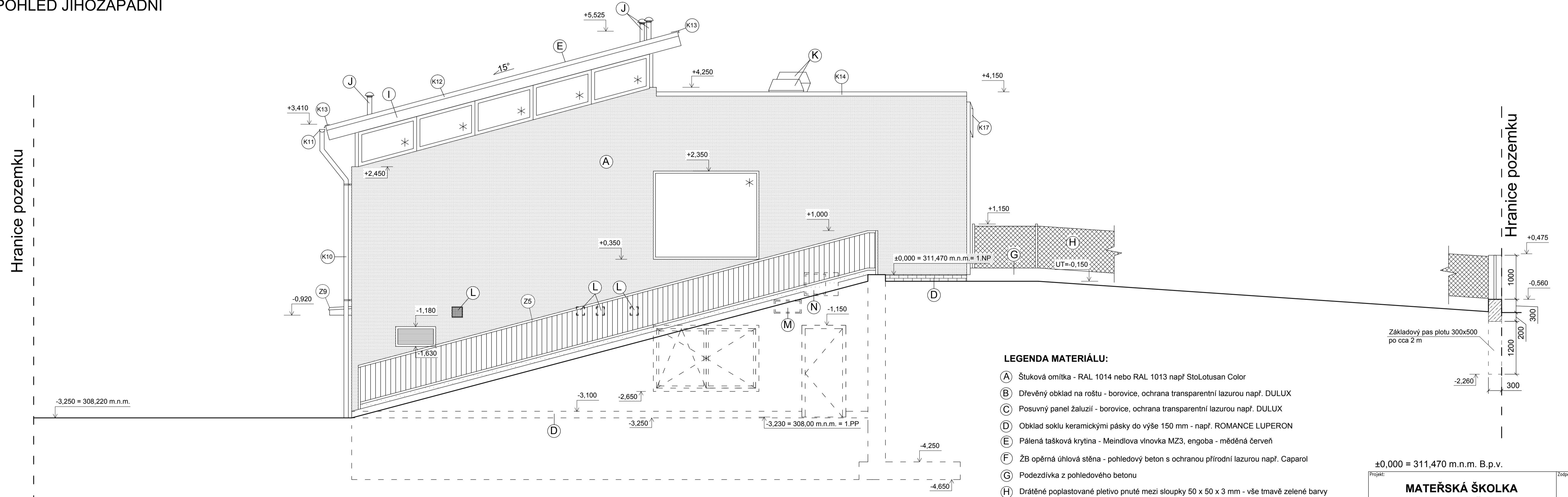


POHLED SEVEROVÝCHODNÍ



POHLED JIHOZÁPADNÍ



LEGENDA MATERIÁLU:

- (A) Štuková omítka - RAL 1014 nebo RAL 1013 např. StoLotusan Color
- (B) Dřevěný obklad na roštu - borovice, ochrana transparentní lazurou např. DULUX
- (C) Posuvný panel žaluzií - borovice, ochrana transparentní lazurou např. DULUX
- (D) Obklad soklu keramickými pásky do výše 150 mm - např. ROMANCE LUPERON
- (E) Pálená tašková krytina - Meindlova vlnovka MZ3, engoba - mředěná červecí
- (F) ŽB opěrná úhlová stěna - pohledový beton s ochranou přírodní lazurou např. Caparol
- (G) Podezdívka z pohledového betonu
- (H) Drátěné poplastované pletivo pruté mezi sloupky 50 x 50 x 3 mm - vše tmavě zelené barvy Plot bude doplněn stříhanou výsadbou z habru
- (I) Obložení dřevem - borovice, ochrana transparentní lazurou např. DULUX
- (J) Nástavec na odvětrání kanalizace + taška prostupová
- (K) Střešní hlavice VZT
- (L) Odvod VZT přes mřížku
- (M) Přívod pro VZT + protidešťová žaluzie
- (N) Venkovní kondenzační jednotka

Rámy oken budou dřevěné - ochrana transparentní lazurou např. DULUX
 * Pevné zasklení

±0,000 = 311,470 m.n.m. B.p.v.

MATEŘSKÁ ŠKOLKA Obec STAŠOV		Zodpovědný projektant: Ing. Jan Tomášek U Slunečních lóžní 1272 460 14 Liberec 14 tel.: 603 875 930 IČ: 63159056	
Investor:	Obec Stašov	Vypracoval:	Ing. J. Tomášek
Objekt:	SO 01	Kontroloval:	Ing. J. Tomášek
Archivní číslo:	2011-001	Udalost:	Ing. J. Tomášek
Název výkresu:		Formát:	A1
POHLED SEVEROVÝCHODNÍ A JIHOZÁPADNÍ		Datum:	05/2011
		Stupeň:	TENDR
		Mřížka:	1:50
		Číslo výkresu:	F.1.1. - 010