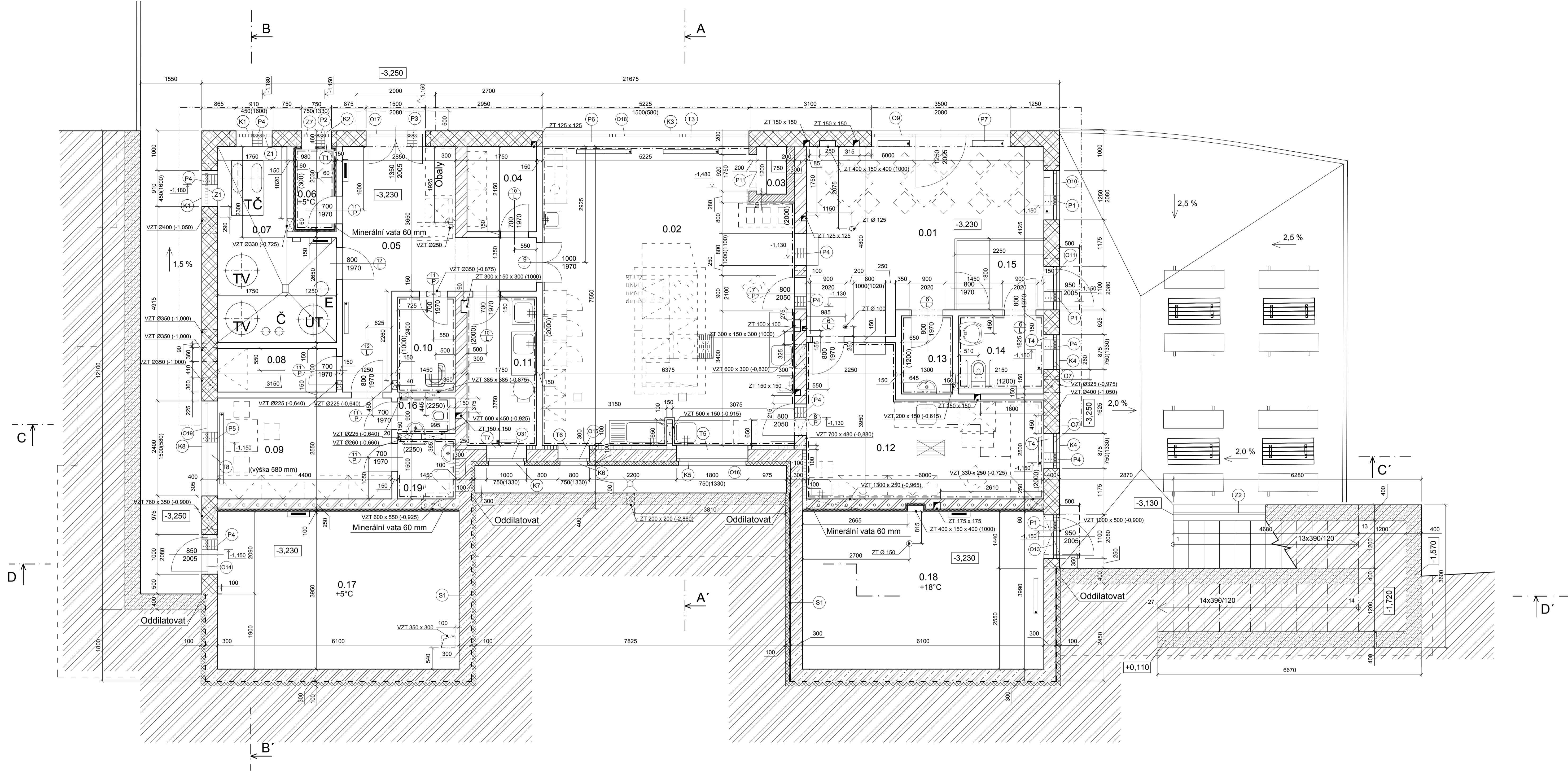


SUTERÉN



LEGENDA MÍSTNOSTÍ:

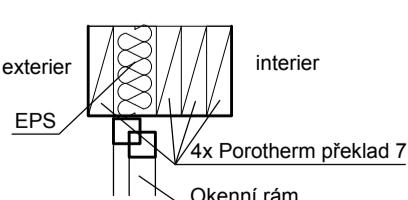
Č.m.	Účel místnosti	plocha (m²)	SV (m)	Podlaha	Stěny	Strop
0.01	jídélina	22,22	2,83	Keram. dlažba mazanina	omítka	omítka
0.02	kuchyně	46,52			ker. obklad/omítka	omítka
0.03	jídelní výtah	0,90			omítka	omítka
0.04	suchý sklad	3,78			omítka	omítka
0.05	přijím - chodba	16,36	2,83	Keram. dlažba	ker. obklad/omítka	omítka
0.06	odpad	1,99			omítka	omítka
0.07	stojovna TČ	11,96			ker. obklad/omítka	omítka
0.08	DKP, chemie	3,30			omítka	omítka
0.09	denní místnost	11,22			ker. obklad/omítka	omítka
0.10	úklid	3,48			ker. obklad/omítka	omítka
0.11	příprava zeleniny	6,56			ker. obklad/omítka	omítka
0.12	stolní mytí	18,26			ker. obklad/omítka	omítka
0.13	Umývárna	2,56			ker. obklad/omítka	omítka
0.14	WC	4,25			ker. obklad/omítka	omítka
0.15	zádveř	3,85	omítka	omítka		
0.16	WC	1,31	ker. obklad/omítka	omítka		
0.17	sklad zahrad. nábytku	22,93	2,77	omítka/KZS	omítka/KZS	
0.18	dílna	22,86	2,77	omítka/KZS	omítka/KZS	
0.19	koupelna	2,17	2,83	ker. obklad/omítka	omítka	

S1: Železobeton 400 mm  
 Penetrační asfaltový nátěr  
 Extrudovaný polystyren 100 mm (v hloubce pod 1 m pod terémem 80 mm)  
 Zhutněný zásep vytyčenou zemínou  
 Σ 480 - 500 mm

LEGENDA PREFA PŘEKLADŮ:

P1 - Porotherm překlád 7, dl.=1500 mm  
 P2 - Porotherm překlád 7, dl.=1000 mm  
 P3 - Porotherm překlád 7, dl.=1750 mm  
 P4 - Porotherm překlád 7, dl.=1250 mm  
 P5 - Porotherm překlád 7, dl.=3000 mm  
 Nevyznačené překlady jsou monolitické

Skladba prefa překladu:

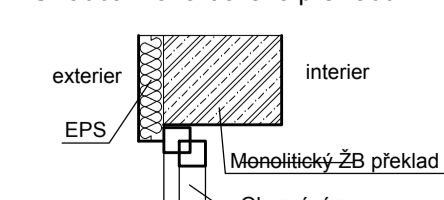


LEGENDA MONOLIT. PŘEKLADŮ:

P6 - 320x750 mm  
 uprostřed rozpětí - horní výztuž: 2ØR12  
 dolní výztuž: 4ØR16  
 nad podporou - horní výztuž: 3ØR12  
 - dolní výztuž: 2ØR16+ØR12  
 P7 - 320x300 mm  
 uprostřed rozpětí - horní výztuž: 2ØR12  
 - dolní výztuž: 4ØR12  
 nad podporou - horní výztuž: 3ØR12  
 - dolní výztuž: 3ØR12  
 P11 - 190x390 mm KB Blok 101 - 40 A hladký  
 - dolní výztuž 2ØR12  
 - tlminky ØE6 a 200 mm

Beton: C20/25  
 Ocel: 10505(R)  
 Délka uložení překladů je min. 150 mm  
 Pozední věnce jsou vyztuženy 4ØR12  
 Ve věncích i překladech jsou tlminky ØE6 a 300 mm  
 Nevyznačené překlady jsou vyztuženy jako pozední věnce

Skladba monolitického překladu:



LEGENDA HMOT:

- Zdivo Porotherm 40 Si (P6 na M5)
- Zdivo Porotherm 30 P+D (P15 na M10)
- Zdivo Porotherm 25 AKU P+D (P15 na M5)
- Příčkovky Porotherm 14 P+D (P10 na M2,5)  
 - použít překlady Porotherm 14,5  
 - v úrovni překladů provést ŽB pozední věnec 250 mm  
 - ŽB věnce provést dále každých dalších 1,75 m výšky  
 - věnce vyztužit 4ØR8 a tř.ØE6 a 200 mm  
 - Beton: C20/25  
 - Ocel: 10505 (R)
- Železobeton C25/30
- Železobeton C30/37
- Extrudovaný polystyren
- Pěnový polystyren
- Rostlá zemina
- Zdivo z varovek KB Blok 200 mm na MC 021  
 Vybetonovat C20/25
- Přizdívka z plyných cihel

±0,000 = 311,470 m.n.m. B.p.v.

<p>Projekt: <b>MATEŘSKÁ ŠKOLKA</b> <b>Obec STAŠOV</b></p>		<p>Zodpovědný projektant: <b>Ing. Jan Tomášek</b>                  U Slunečních lázní 1272                  460 14 Liberec 14                  tel.: 603 875 930                  IČ: 63159056</p>	
Investor:	Obec Stašov	Vypracoval:	Ing. J. Tomášek
Objekt:	SO 01	Kontroloval:	Ing. J. Tomášek
Číslo výkresu:	F.1.1. ARCHITECTONICKÉ A STAVEBNÉ TECHNICKÉ ŘEŠENÍ	Uložil:	Ing. J. Tomášek
Archivní číslo:	2011-001	Formát:	A1
Název výkresu:	PŮDORYS SUTERÉNU	Datum:	05/2011
		Stupeň:	TENDR
		Mřížka:	1:50
		Číslo výkresu:	F.1.1. - 002

