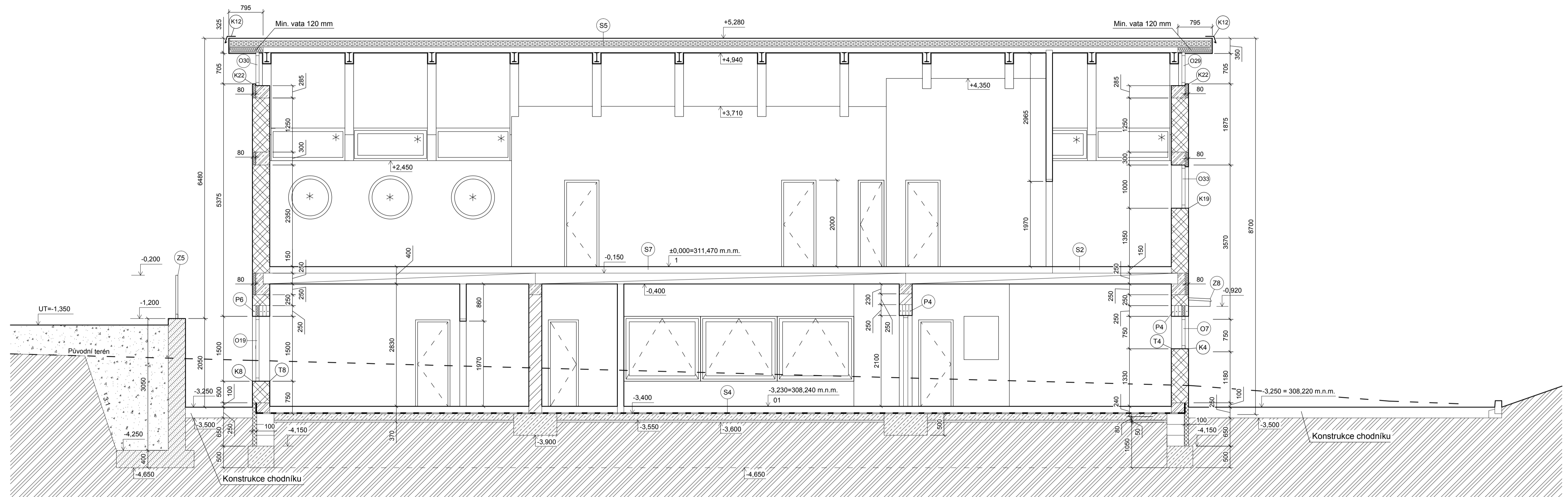


ŘEZ C-C'



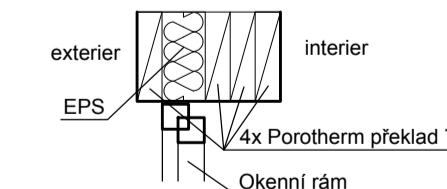
LEGENDA HMOT:

- Zdivo Porotherm 40 Si (P6 na M5)
- Zdivo Porotherm 30 P+D (P15 na M10)
- Zdivo Porotherm 25 AKU P+D (P15 na M5)
- Přičkovky Porotherm 14 P+D (P10 na M2,5)
- použít překlady Porotherm 14,5
- v úrovni překladů provést ŽB pozdní věnec 250 mm
- ŽB věnce provést dále každých dalších 1,75 m výšky
- věnce vyztužit 4ØR8 a tř.ØE6 a 200 mm
- Beton: C20/25
- Ocel: 10505 (R)
- Železobeton C20/25
- Železobeton C30/37
- Prostý beton C16/20
- PUR desky systému ISOTEC
- Extrudovaný polystyren
- Pěnový polystyren
- Minerální vata
- Rostlá zemina
- Zhutněný zásep vyléženou zemínou
- Šterkové lóže
- Tvarovky ztraceného bednění KB Blok 400 mm

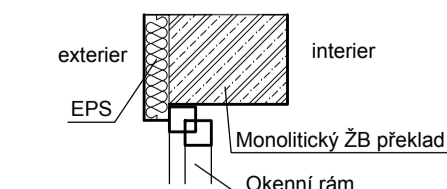
LEGENDA PREFA PŘEKLADŮ:

P6 - Porotherm překlad 7, dl.=3000 mm
P4 - Porotherm překlad 7, dl.=1250 mm

Skladba prefa překladu:



Skladba monolitického překladu:



S2: Keramická dlažba 10 mm
Lepidlo 5 mm
Anhydridová mazanina 50 mm
XPS deska podlahového vytápění 50 mm
Separace (PE fólie)
Podlahový polystyren 20 mm
Cementový potěr 20 mm
Dutinový panel 250 mm
Σ 405 mm

S5: Pálená tašková krytina (Meindlova vlnovka - MZ3) 10 mm
PUR panely ISOTEC 120 mm + Aluzink latě 30 mm
Difúzní fólie
Dřevěné bednění 25 mm
Dřevěné vaznice 80 x 120 mm a 920 mm
SDK podhled 15 mm
I 220 a 1910 mm
Σ 540 mm

S4: Keramická dlažba 10 mm
Lepidlo 5 mm
Vyztužená betonová mazanina 60 mm
Separace (PE fólie)
Podlahový polystyren 100 mm
Geotextilie
2x modifikovaný asfaltový pás s vložkou
Penetrační nátěr
Podkladní beton 150 mm
Šterkové lóže 50 mm
Rostlá zemina
Σ 350 mm

S7: Litá podlaha StoPur BB 100/koberec 10 mm
Anhydridová mazanina 50 mm
XPS deska podlahového vytápění 50 mm
Separace (PE fólie)
Podlahový polystyren 20 mm
Cementový potěr 20 mm
Dutinový panel 250 mm
Σ 400 mm

* Pevné zasklení
Veškeré dřevěné prvky musí být opatřeny chemickou ochranou podle jejich třídy ohrožení

Použité dřevo:
Hlavní nosné konstrukce (vaznice, bednění) - C22
Podružné konstrukce - C16

±0,000 = 311,470 m.n.m. B.p.v.

Projektant: MATEŘSKÁ ŠKOLKA Obec STAŠOV		Zodpovědný projektant: Ing. Jan Tomášek U Slunečních lóžní 1272 460 14 Liberec 14 tel.: 603 875 930 IČ: 63159058	
Investor: Obec Stašov	Vypracoval: Ing. J. Tomášek	Kontroloval: Ing. J. Tomášek	Uvažil: Ing. J. Tomášek
Objekt: SO 01	Část: F.1.1. ARCHITECTONICKÉ A STAVEBNÉ TECHNICKÉ ŘEŠENÍ		Formát: A1
Archivní číslo: 2011-001	Název výkresu: ŘEZ C - C'	Číslo výkresu: F.1.1. - 006	Štápeř: TENDR Mřížka: 1:50