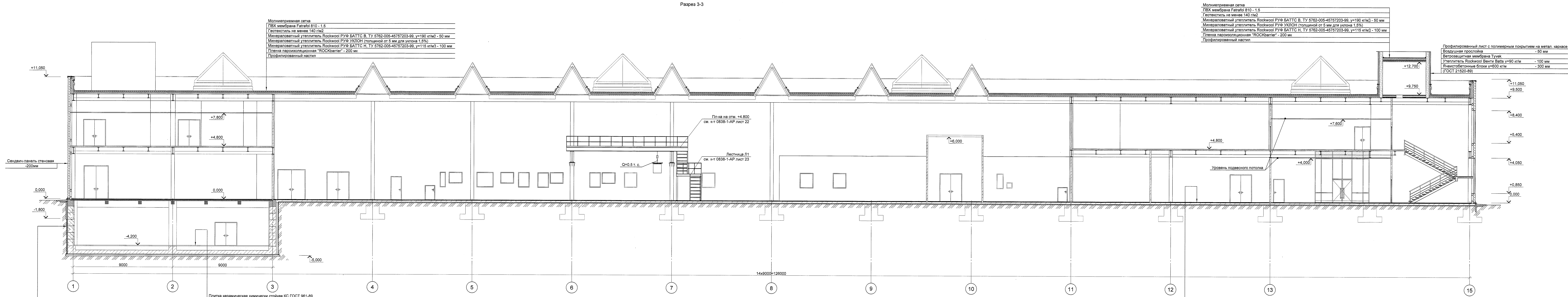


Разрез 3-3



Молниезащитная сетка

ГВХ мембрана Fatrafol 810 - 1,5
Гевестиль не менее 140 г/м ²
Минераловатный утеплитель Roskwool РУФ БАТТС В, ТУ 5762-005-45757203-99, $\rho=190$ кг/м ³ - 50 мм
Минераловатный утеплитель Roskwool РУФ УКЛОН толщиной от 5 мм для уклона 1:5%
Минераловатный утеплитель Roskwool РУФ БАТТС Н, ТУ 5762-005-45757203-99, $\rho=115$ кг/м ³ - 100 мм
Пленка парозащитная "ROSKWOL" - 200 мк
Профилированный настил

Молниезащитная сетка

ГВХ мембрана Fatrafol 810 - 1,5
Гевестиль не менее 140 г/м ²
Минераловатный утеплитель Roskwool РУФ БАТТС В, ТУ 5762-005-45757203-99, $\rho=190$ кг/м ³ - 50 мм
Минераловатный утеплитель Roskwool РУФ УКЛОН толщиной от 5 мм для уклона 1:5%
Минераловатный утеплитель Roskwool РУФ БАТТС Н, ТУ 5762-005-45757203-99, $\rho=115$ кг/м ³ - 100 мм
Пленка парозащитная "ROSKWOL" - 200 мк
Профилированный настил

Профилированный лист с полимерным покрытием на метал. каркасе

Воздушная прослойка	- 50 мм
Ветрозащитная мембрана Туеук	- 100 мм
Утеплитель Roskwool Венти Баттс $\rho=90$ кг/м ³	- 100 мм
Ячеистобетонные блоки $\rho=600$ кг/м ³	- 300 мм
(ГОСТ 21520-89)	

Профильная мембрана Planter standart (ГОСТ 16337-77, ГОСТ 26359-84)

Экструдированный пенополистирол ПЕНОПЛЭКС 35 (ТУ 5767-005-56576804-2007)	- 50 мм
Гидроизоляция - 2 слоя Техноласт ЭПП (ТУ 5774-003-00287852-99)	- 100 мм
Битумная подготовка, праймер битумный ТЕХНОНИКОЛЬ №01	- 350 мм
Мастика приклеивающая ТЕХНОНИКОЛЬ № 27	- 20 мм
Бетон	- 100 мм

Плита керамическая химическая стойкая КС ГОСТ 951-89 на двухкомпонентной замазке "Химфлекс 2К" с разделкой швов замазкой "Армамит-5" - 20 мм

Полиэтилен марки ПСГ (2 слоя)	- 5 мм
Сетка из шп. р-ра	- 30 мм
Подготовка из бетона кл. В 25 $\rho=8$ А500 С 200х200	- 100 мм
Песок	- 300 мм
Плита Д11 из бетона класса В25, W8, F50	- 350 мм
Сетка из цементно-песчаная из раствора М100	- 20 мм
2 слоя Техноласт ЭПП ТУ 5774-003-00287852-99	- 5 мм
Битумная подготовка, праймер битумный ТЕХНОНИКОЛЬ №1	- 20 мм
Мастика приклеивающая ТЕХНОНИКОЛЬ №27	- 100 мм
Выравнивающая стяжка из шп. раствора М100	- 100 мм
Бетонная подготовка из бетона класса В 7,5	- 100 мм
Щебень, утрамбованный в грунт	- 100 мм

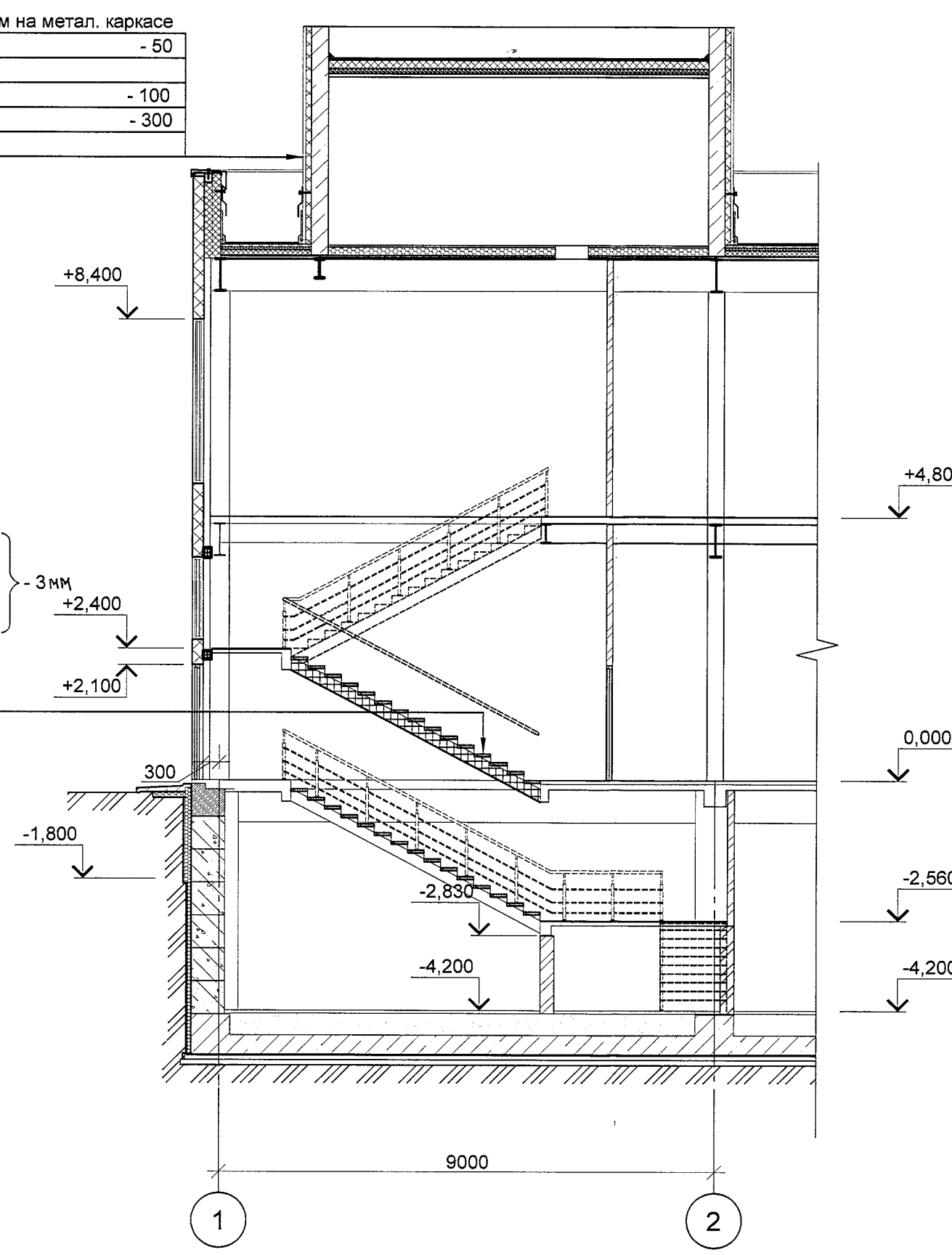
Профилированный лист с полимерным покрытием на метал. каркасе

Воздушная прослойка	- 50 мм
Ветрозащитная мембрана Туеук	- 100 мм
Утеплитель Roskwool Венти Баттс $\rho=90$ кг/м ³	- 100 мм
Ячеистобетонные блоки $\rho=600$ кг/м ³	- 300 мм
(ГОСТ 21520-89)	

Самостоятельная разработка проекта Университет: Дак-Ци-Танг, Колумбия, 2011

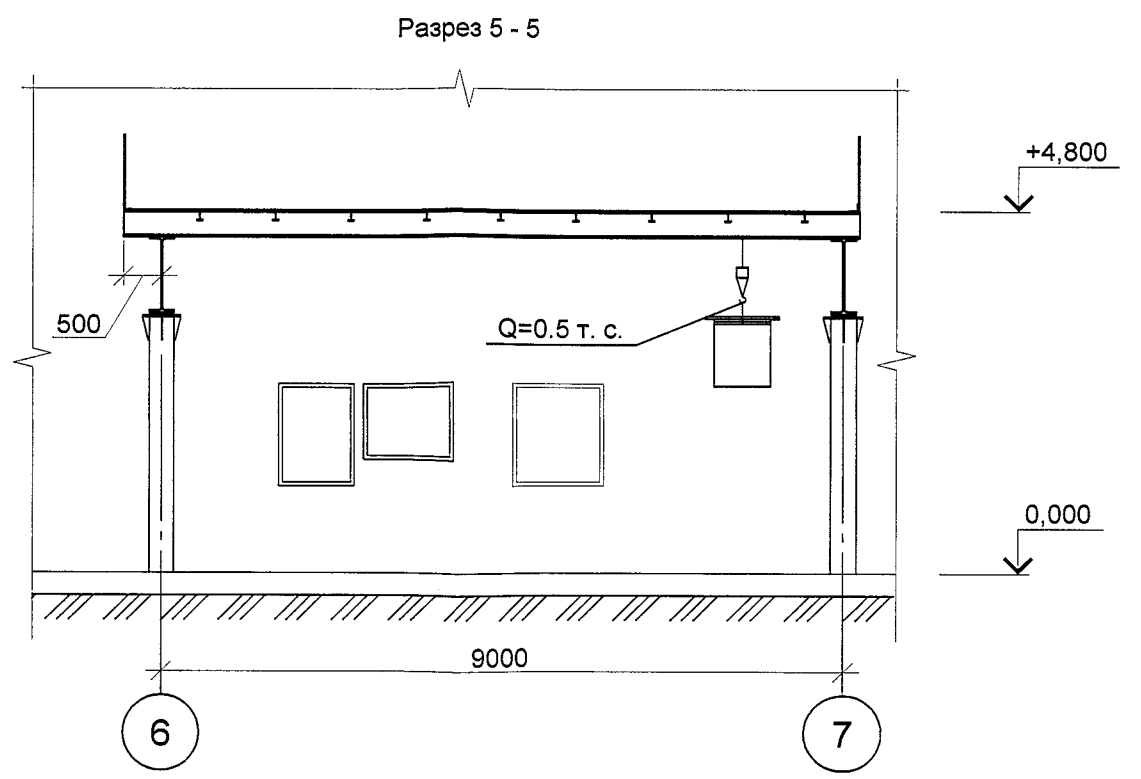
Комплекс 3.03 с замкнутой кляжкой, веска (стр. 0,1-0,3 мм)	- 2,5 мм
Грунтовка 3.02	
Сетка из бетона кл В 22,5, на мелком заполнителе из фракции 3,5 мм с арм. сеткой ϕ 3 Вкл с ячейкой 100х100	- 40 мм
2 слоя гидрозола на битумной мастике	- 5 мм
Сетка из цементно-песчаного р-ра М 100	- 20 мм
Бетонная подготовка из В 15, арм. сеткой из ϕ 12 А 500 С - 200х200	- 150 мм
Гидроизоляция - 1 слой Техноласт ЭПП (ТУ 5774-003-00287852-99)	- 4 мм
Бетонная подготовка из бетона класса В 7,5	- 80 мм
Полиэтиленовая пленка - 200 мк	
Утрамбованный в грунт	

Разрез 4-4

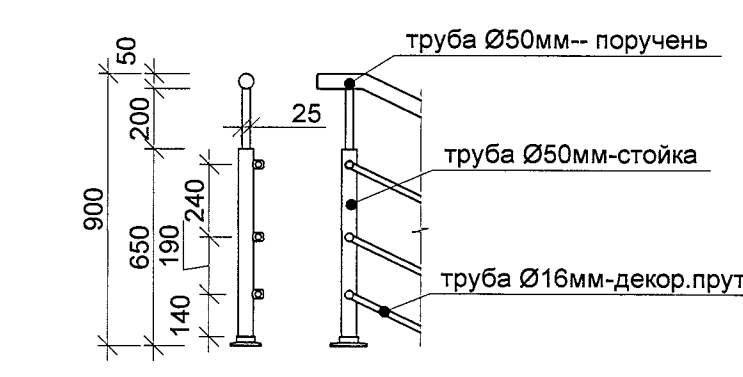


Прослойка

Лак MONEROX 110	
Прослойка: кварц 0.4-0.8 мм	
Основной слой: MONEROX SG-SL	
Прослойка: кварц 0.4-0.8 мм	
Грунтовка: MONEROX SG Primer	
Бетон марки М 25	
Утеплитель из мин. ваты КАВИТИ БАТТС - 100мм	
Листы ГКЛО 12,5 мм (2 слоя)	



конструкция ограждения с тремя ригелями Ог1



Спецификация элементов ограждения

Поз.	Обозначение	Наименование	Кол.	Масса, ед. кг	Примечание
Ог1		Ограждение из нержавеющей стали тип конструкции - с тремя ригелями	52.4м		ЛЕСТНИЦА ПЕРИМЕТРА *1489/9602038
Ог2		Ограждение из нержавеющей стали тип конструкции - пристенный поручень из нержавеющей	4.2м		ЛЕСТНИЦА ПЕРИМЕТРА *1489/9602038

Общие данные см. лист 1.
 Разрезы 3-3 ... 5-5 замаркированы на листах 3, 4 и 6.
 Разрезы 1-1 и 2-2 см. лист 9.
 Металлические элементы ступенек обработать огнезащитным покрытием Red building толщиной сухого слоя 1.1 мм (принята в зависимости от приведенной толщины металла)

ПОДЛИННИК
 3 ОАД "ИПРОМАШПРОМ"

0838-1-AP		ООО "Связь Инжиниринг КБ"	
изм.	зам.	исп.	подп.
3			
Рис. АСК	Философ	Семин	Лещук
Зам. Р. АСК	Лещук	Семин	Лещук
Н. контр.	Семин	Лещук	Лещук
Проверил	Лещук	Семин	Лещук
Разработал	Кривенцов	Лещук	Лещук
Научно-производственный отдел по выбору оборудования и прототипированию печатных плат	стадия	лист	листов
	Р	10	
Разрезы 3-3 ... 5-5			ОАО "ИПРОМАШПРОМ" АСК

Согласовано
 Согласовано
 Взам. инв.
 20/13 29/14
 20/13 29/14