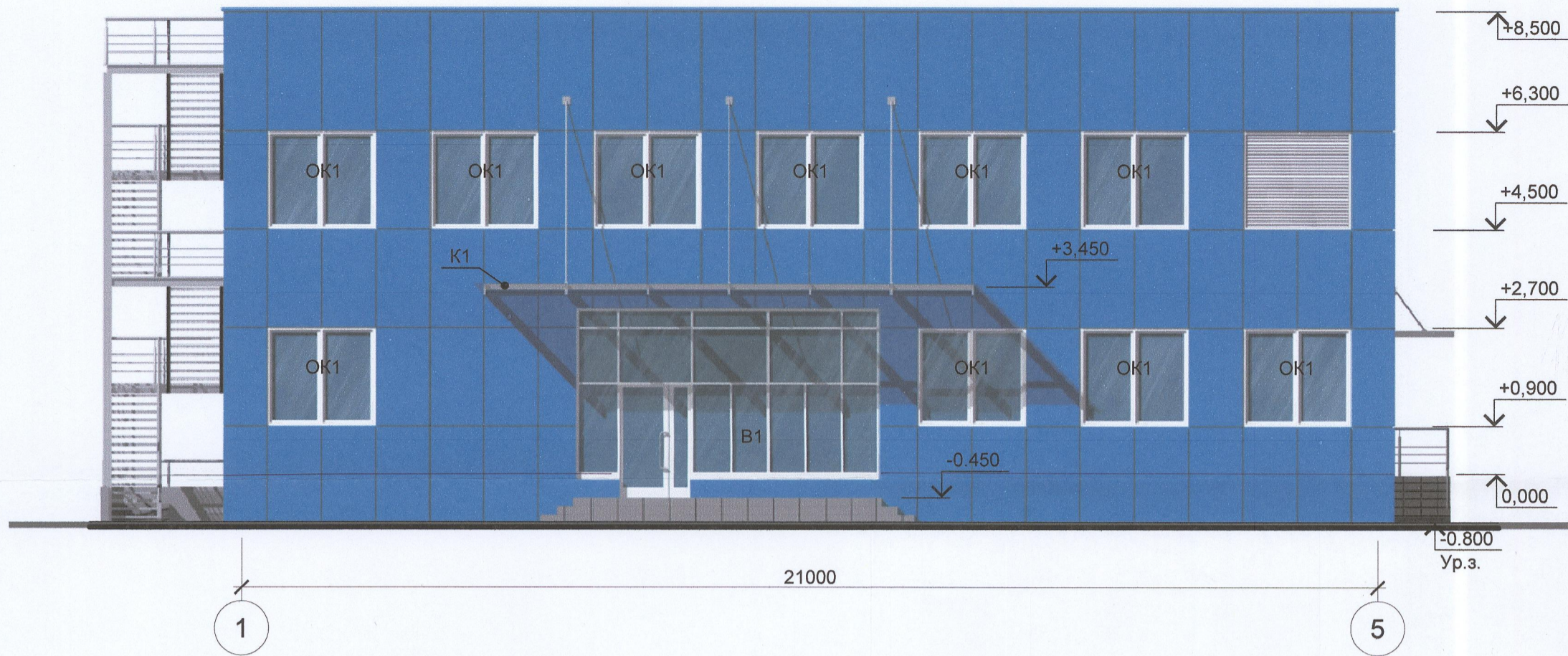
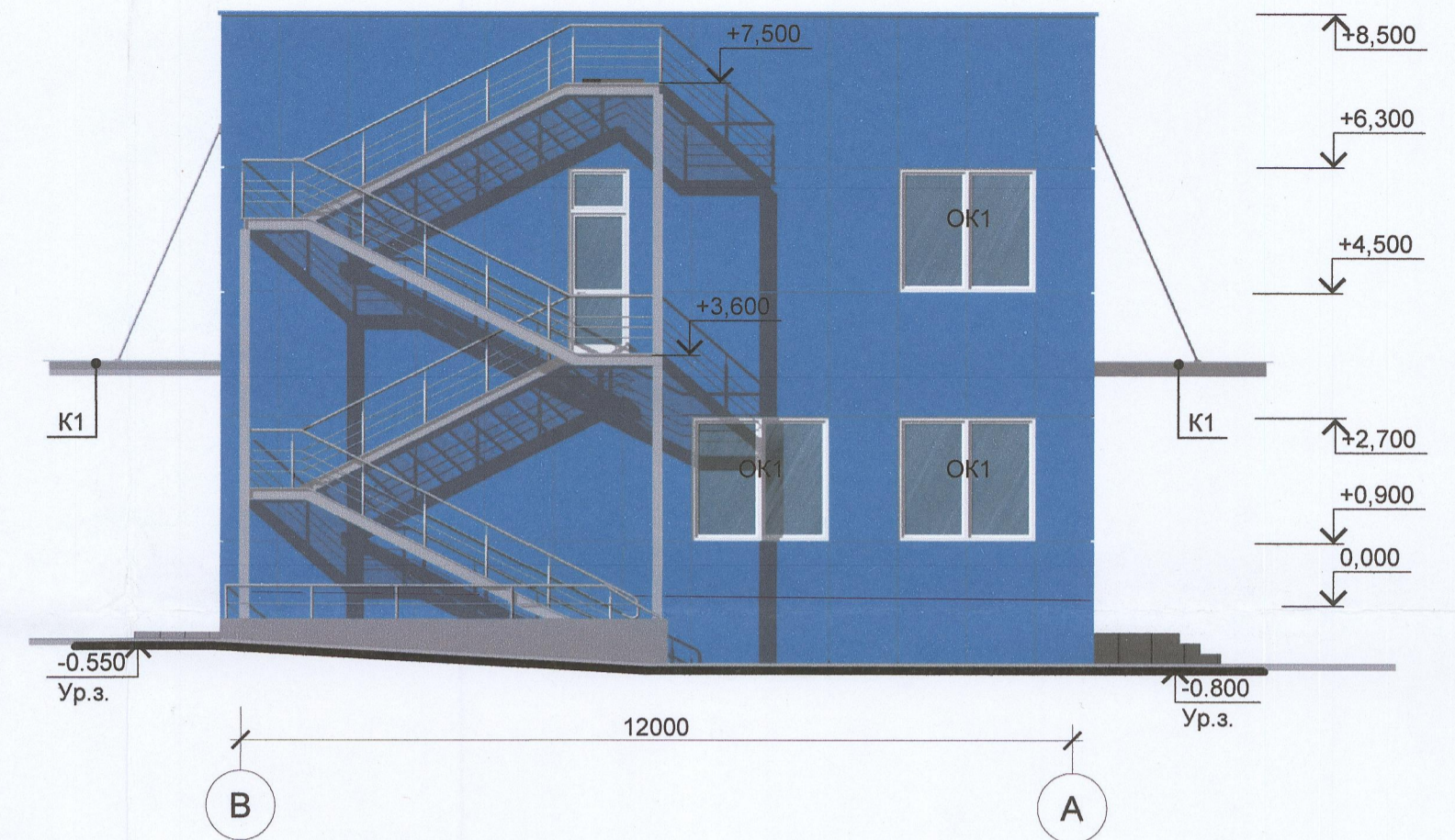


Фасад 1 - 5



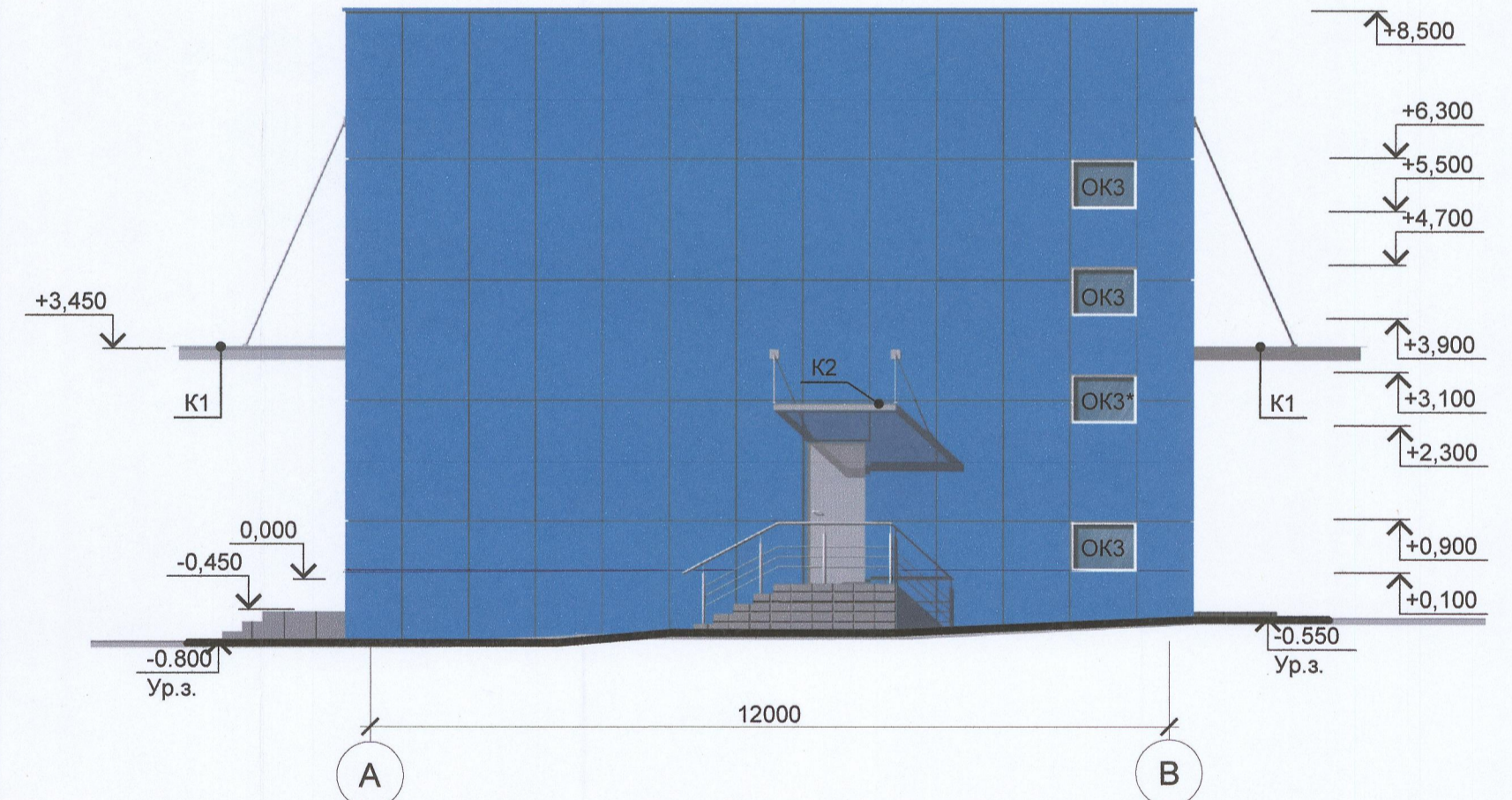
Фасад В - А



Фасад 5 - 1



Фасад А - В



УСЛОВНЫЕ ОБОЗНАЧЕНИЯ

Облицовка фасада металлическими кассетами RAL5005, нависная фасадная система "РУСЭКСП", с утеплителем из минераловатных плит Rockwool ВЕНТИ БАТТС, толщиной 100мм

Облицовка цоколя фасада плиты Керамогранит RAL5005, нависная фасадная система "РУСЭКСП", с утеплителем из минераловатных плит Rockwool ВЕНТИ БАТТС, толщиной 100мм

ПОДЛИННИК
В ОАО "ИПРОМАШПРОМ"

Общие данные см. лист 1
 Спецификации заполнения проемов В1, ОК1, ОК2, ОК3, ОК4, см. листы 5, 6
 Схему окон см. лист 12
 Утепление и облицовку фасадов металлическими кассетами производить по документации фирмы поставщика компании "РУСЭКСП".
 Уточненную монтажную схему раскладки фасадных кассет компании "РУСЭКСП" и металлического каркаса системы, монтажную схему раскладки каркаса для облицовки кассетами и спецификации элементов фасадной системы разрабатывает фирма поставщик в комплекте КМД.
 Узлы примыкания конструкций вентилируемого фасада к оконным и дверным проемам, парапетам, угловые соединения и др. выполнять по Альбомам технических решений навесных фасадных систем "РУСЭКСП"
 Предусмотреть противопожарные отсеки по периметру здания с шагом по вертикали равным высоте этажа 3,6м.
 Козырьки К1, К2 см. спецификацию лист 12

0838-2-АР

ООО "Связь инжиниринг КБ"

1	Изм.	Кол. уч.	Лист	№ док.	Подп.	Дата	Стадия	Лист	Листов
							Научно-производственный корпус по внедрению передовых технологий и прототипированию печатных плат в ОЗЗ "Дубна"	Р	11
	1		зам.	350	14.02				
			Рук. АСК	Филатов	15.02				
			Зам. рук. АСК	Айрапетов	15.02				
			ГАП	Ляшук	16.02				
			Н. контр.	Семенов	16.02				
			Проверил	Ляшук	16.02				
			Разработал	Филимонова	16.02				

Фасады 1-5, В-А,
5-1, А-В

ОАО "ИПРОМАШПРОМ"
АСК

Согласовано

Инд. № подл. 2013.1811.11
 Подп. и дата 16.02.2014
 Взам. инв. №