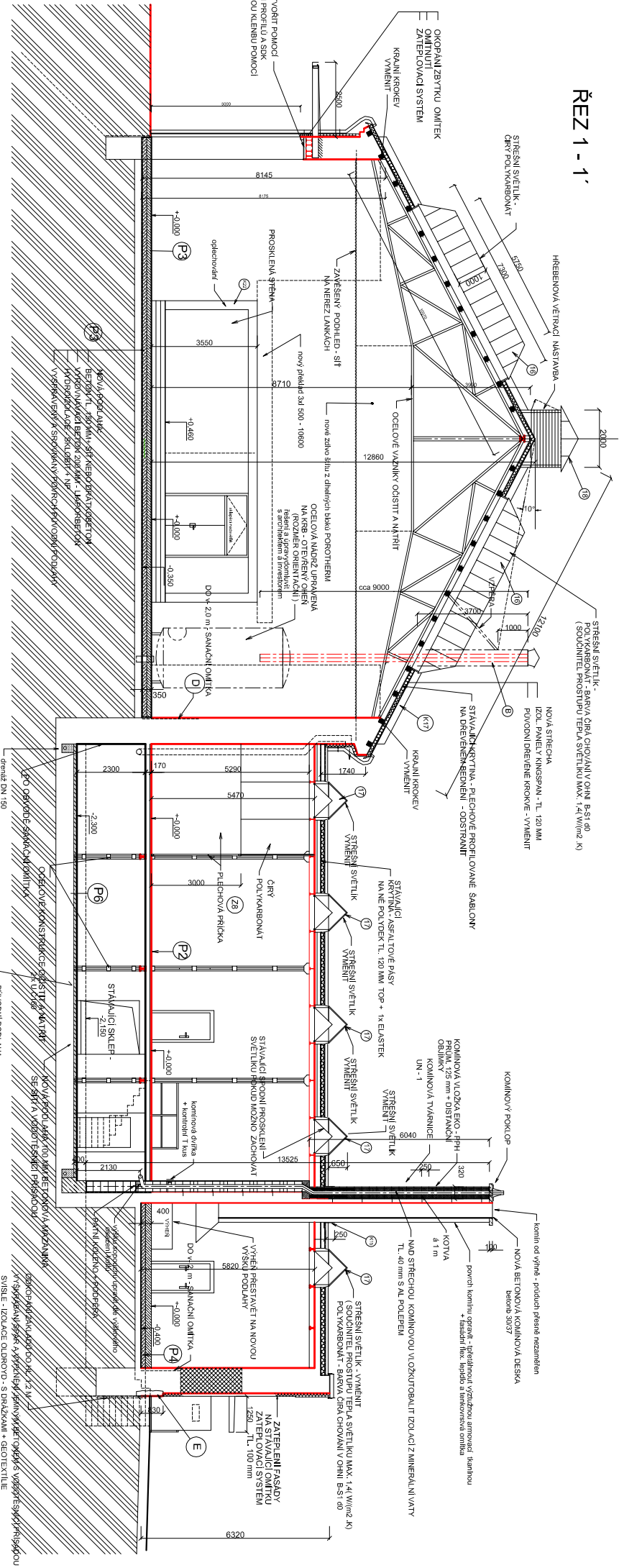


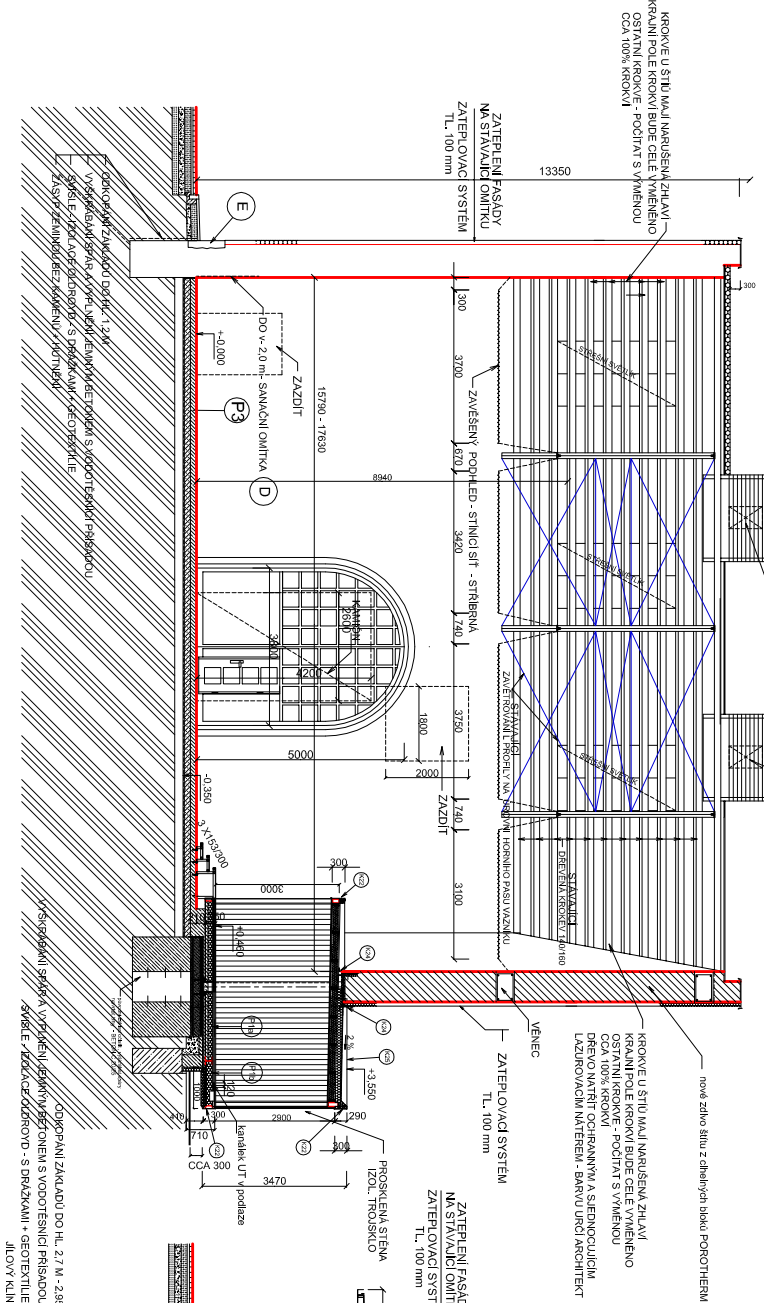
ŘEZ 1 - 1'



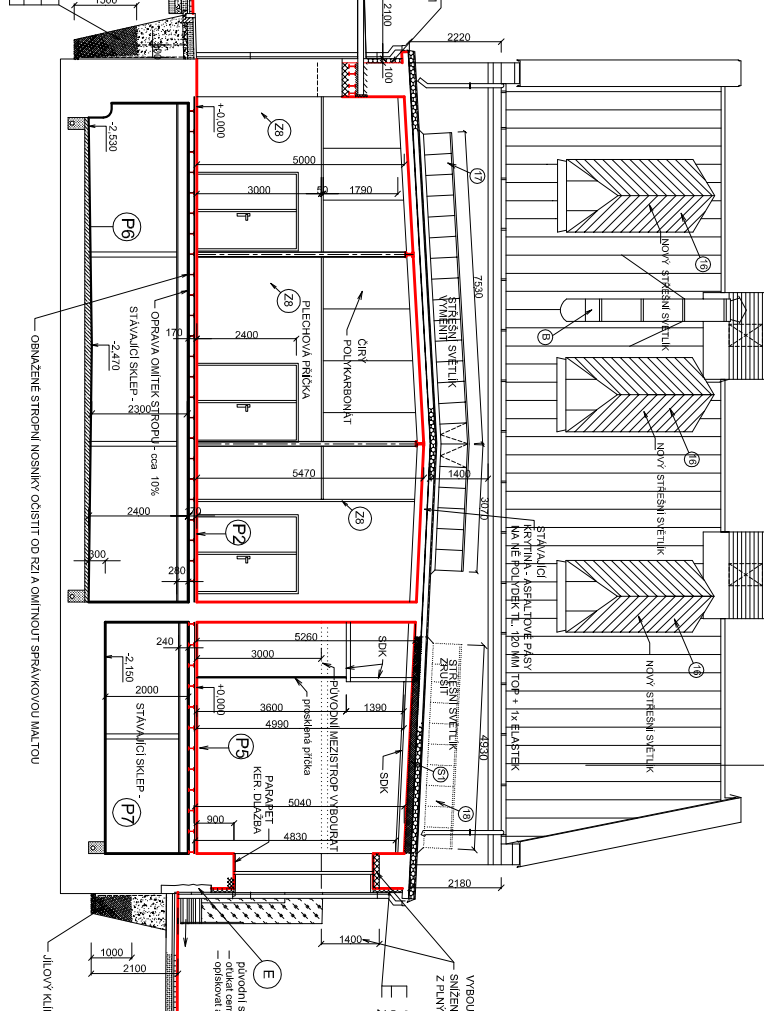
PODLAHA:

- (P1a) PALUBKY - KARTÁČOVANÝ DUB OLEJOVANÝ - VÝBĚR DOŠOUHLAŠTÍ S AKROHITENEM
- 1 X OSB DESKA TL. 22 mm - 3N PD -
- PAROZÁBRANA SE SLEPENÝMI SPOJÍ
- ROŠT Z LATÍ 50/30 A 300 mm
- CHYTRÁ PEN. STRÁKANA 120 mm
- ŽELEZOBETONOVÁ MAZANINA TL. 80 mm
- HYDROIZOLACE - ASF. PÁS A POBĚTĚNOVÁNÍ
- (P1b) PALUBKY - KARTÁČOVANÝ DUB OLEJOVANÝ - VÝBĚR DOŠOUHLAŠTÍ S AKROHITENEM
- 1 X OSB DESKA TL. 22 mm - 3N PD -
- PAROZÁBRANA SE SLEPENÝMI SPOJÍ
- ROŠT Z LATÍ 50/30 A 300 mm
- CHYTRÁ PEN. STRÁKANA 120 mm
- CETNIS DESKA TL. 22 mm
- EXTRUDOVANÝ POLYSTYREŇ TL. 100 mm KOTVENÝ NA DESKU
- (P2) STŘEŠNÍ ZALOŽOVANOU VÝSTUJOU ODRŽEVATÍ (CCA 20 - 30 mm) KUTNO SINKOVÝ ZALOŽOVANÝ MÍRŤA PŘEDPOKUS
- HENKELMÁN A SPOJOVACÍ VÝSTVA
- NOVÁ BETONOVÁ STĚNA VÝZTUŽENÁ VLÁKNY
- EPOND. MATERIÁL SE VÝSTĚM (NOSNOST STŘEŠNÍ + 20 kg/m², V PŘÍPADĚ POŽADAVKŮ OSAZENÍ TĚŽKÉHO STROJE BŮDE STŘEŠNÍ PODROBTEN VE SPODNÍ STRANĚ OCELOVÝMI SÍŤOVKY)
- (P3) BETON TL. 150 mm - SÍŤ NEBO PRÁTOBETON
- 200 mm LÁPOR BETONU - LB 10 - 800
- HYDROIZOLACE - SÍŤOVIT + NP
- VYSPRÁVENÝ PŮVODNÍ BETON (CCA 50% P.ČOCH VYBOUBRÁT - ZALOŽOVANÝ BETON)
- (P4) BETON TL. 150 mm - SÍŤ NEBO DRÁTOBETON
- 250 mm LÁPOR BETONU - LB 10 - 500
- 250 mm LÁPOR BETONU - LB 10 - 500
- VYSPRÁVENÝ PŮVODNÍ BETON
- (P5) STAROU PODLAHU S KERAMICKOU DLAŽBOU VYBOUBRÁT
- NOVÁ PODLAHA - KERAMICKÁ DLAŽBA, PVC NEBO KOBREK
- HYDROIZOLACE HYDROIZOLAČNÍ STĚNA
- CEMENTOVÁ STĚRA
- SROVNANÝ BETON STŘEŠNÍ
- (P6) KAMENNÉ DESKY OČISTIT TLAKOVOU VODOU, SPÁRY VYSKRBÁT
- NOVÁ PODLAHA - 100 mm BETONOVÁ MAZANINA
- SE SÍŤÍ 66 - 004 - 100/100 A VODOTĚSNICÍ PŘÍSLADOU
- (P7) KAMENNÉ DESKY OČISTIT TLAKOVOU VODOU, SPÁRY VYSKRBÁT A ZASPÁROVATÍEMNÝM BETONEM
- (P8) TRÍSLOŽKOVÝ KOLÍN - NEREZ, VNITŘNÍ PŮDA 250 mm (- PŘÍPADNĚ UPRAVIT DLE VELKOSTI KŘÍVU)
- (B) MINERÁLNÍ IZOLACE 60 mm - OPALSTĚN NEREZ
- (S1) DOPLNĚNÍ STŘEŠNÍHO POŠROVNÍKŮ VE SÍŤOVITĚ
- OVLIVNĚNÍ STŘEŠNÍHO POŠROVNÍKŮ VE SÍŤOVITĚ
- DOPLNĚNÍ DESKAMI A PŘELEPNÍ ASF. PÁSEM

ŘEZ 2 - 2'



ŘEZ 3 - 3'



ŘEZ 1 - 1'; 2 - 2'; 3 - 3'

NÁZEV AKCE:	REKONSTRUKCE OBJEKTU BYVALÉ KOTELNY A ZÁMEČNICKÉ DÍLNY na síp.č. 863
PROJEKTANT:	ING. Jiří ČERMÁK, DELČICKÁ 369, JABLONEC NAD NISOU
MÍSTO STAVBY:	Zábrany Brod
STAVĚNÍ ÚŘAD:	Zábrany Brod
ÚČEL DOKUMENTACE:	ZNĚMNA STAVBY PŘED DOKONČENÍM
DATAUM:	03.2014
MĚR:	1:100
FORMÁT:	A4