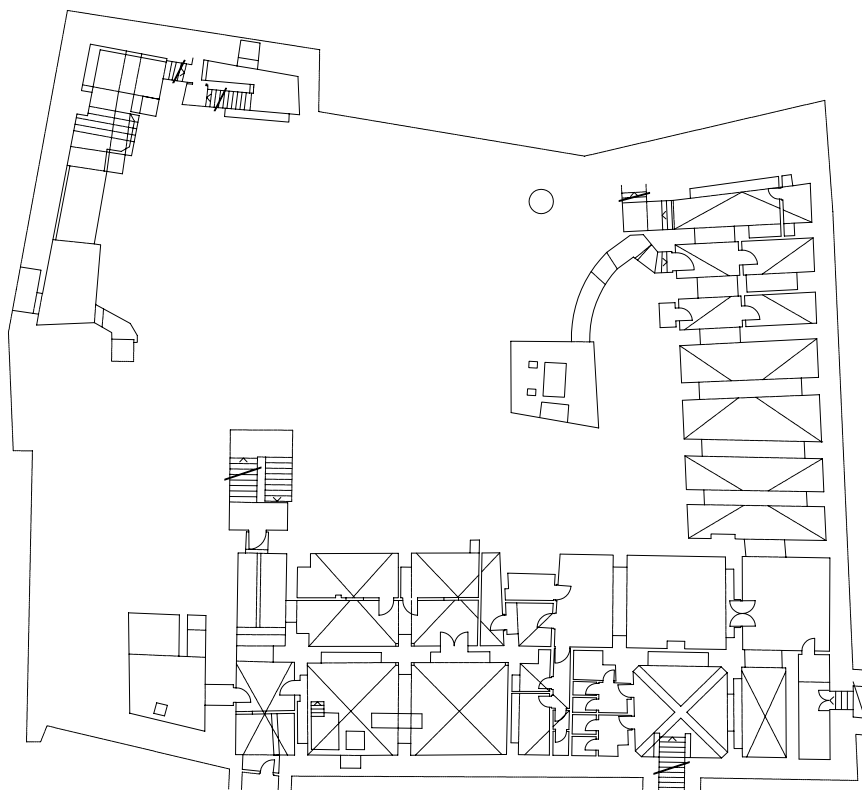
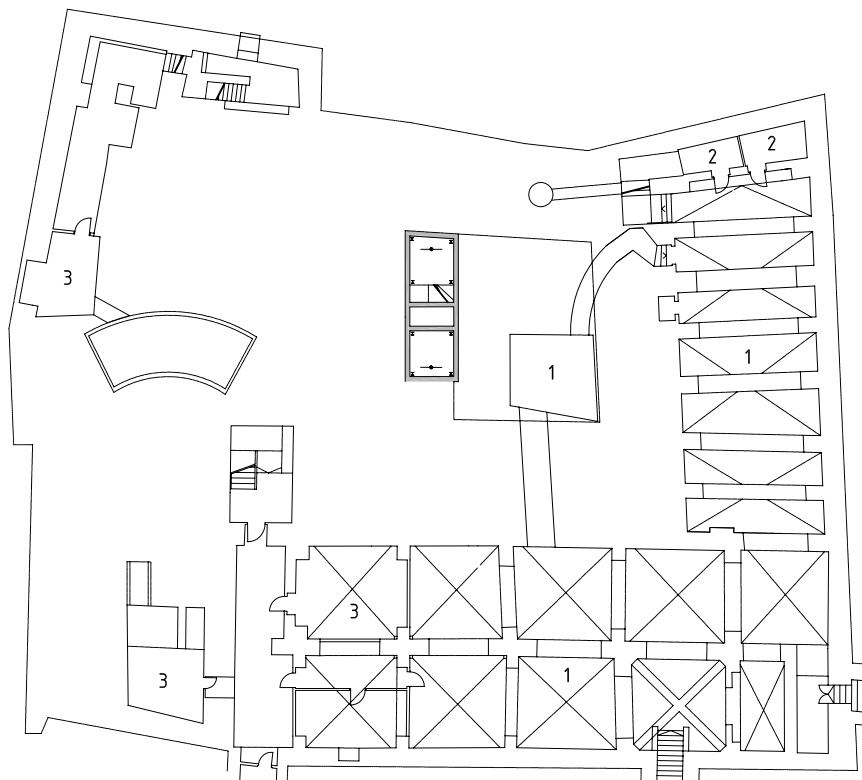


1 hlavní vstup, 2 technický vstup pro divadlo, 3 boční vstup-úniková cesta

před rekonstrukcí

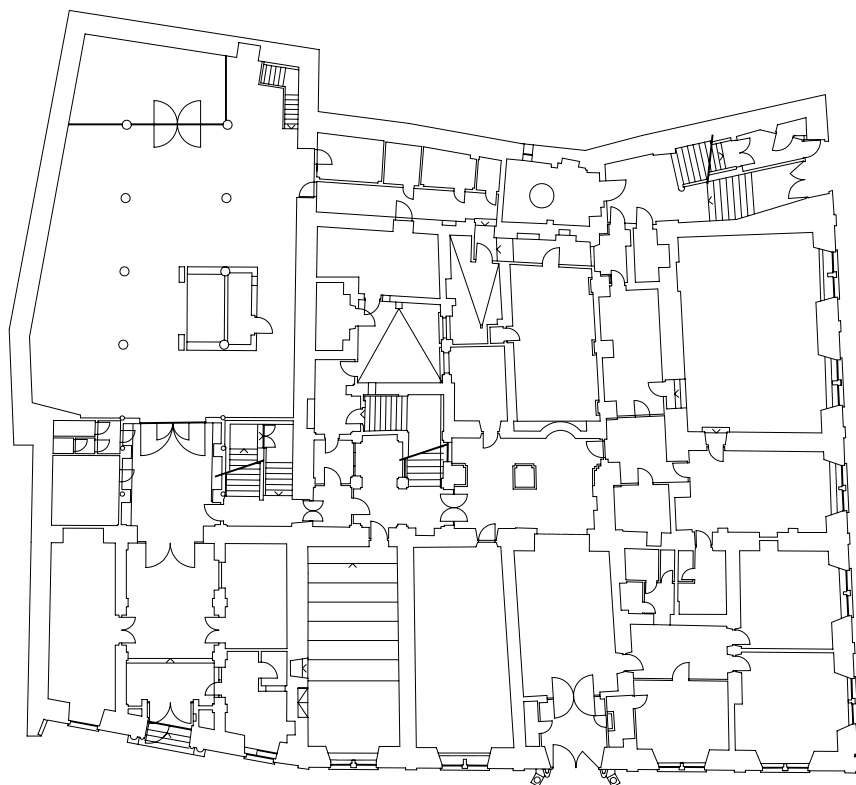


po rekonstrukci

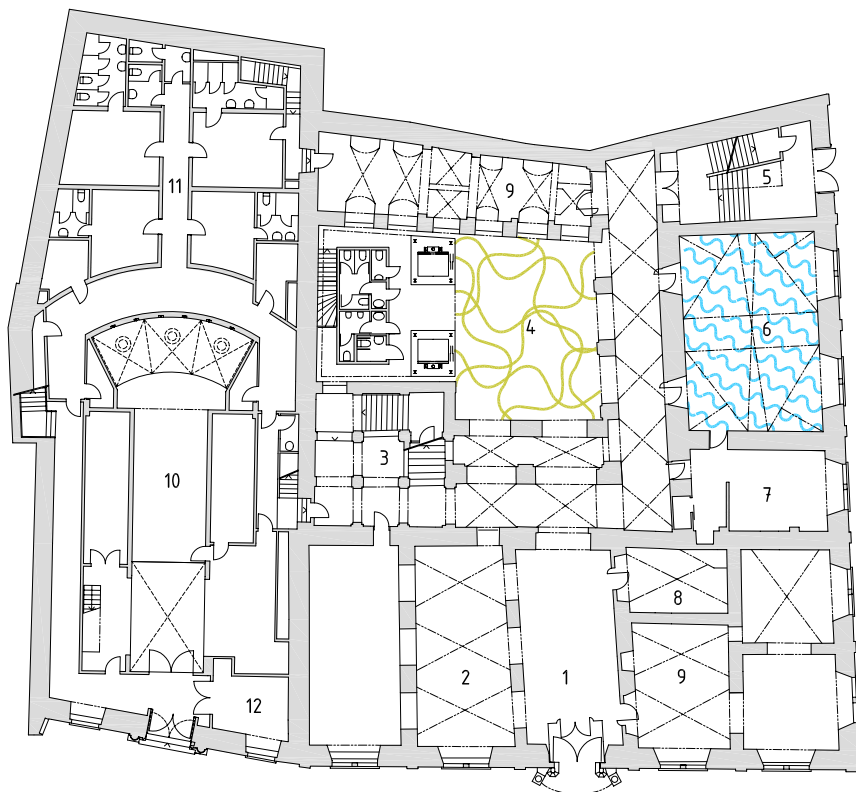


1 rehabilitované prostory historického sklepení, 2 sklady, 3 strojovny

před rekonstrukcí

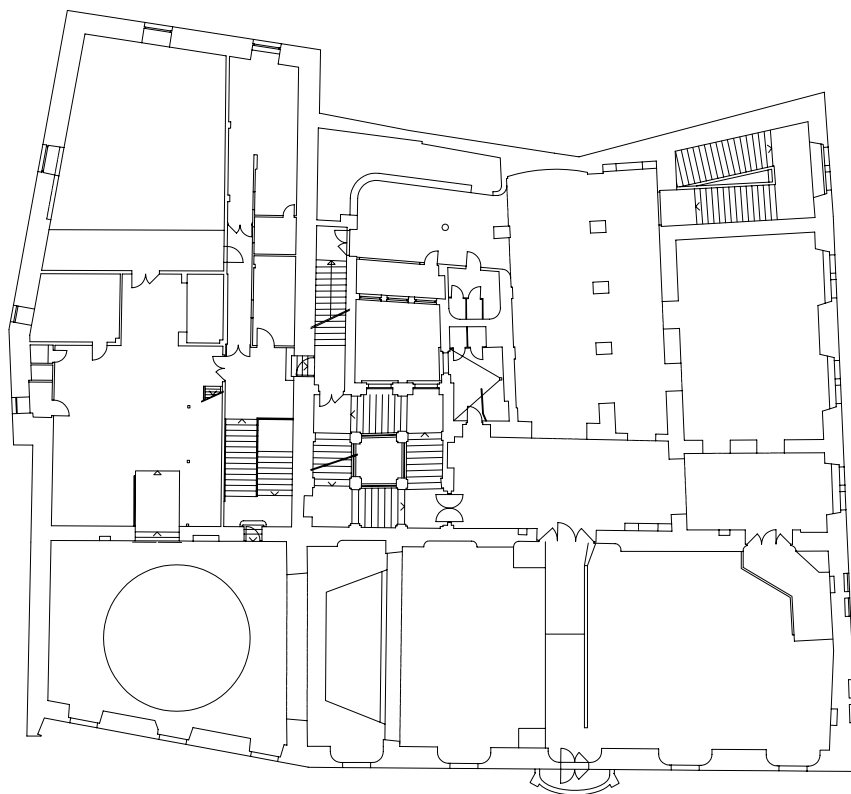


po rekonstrukci

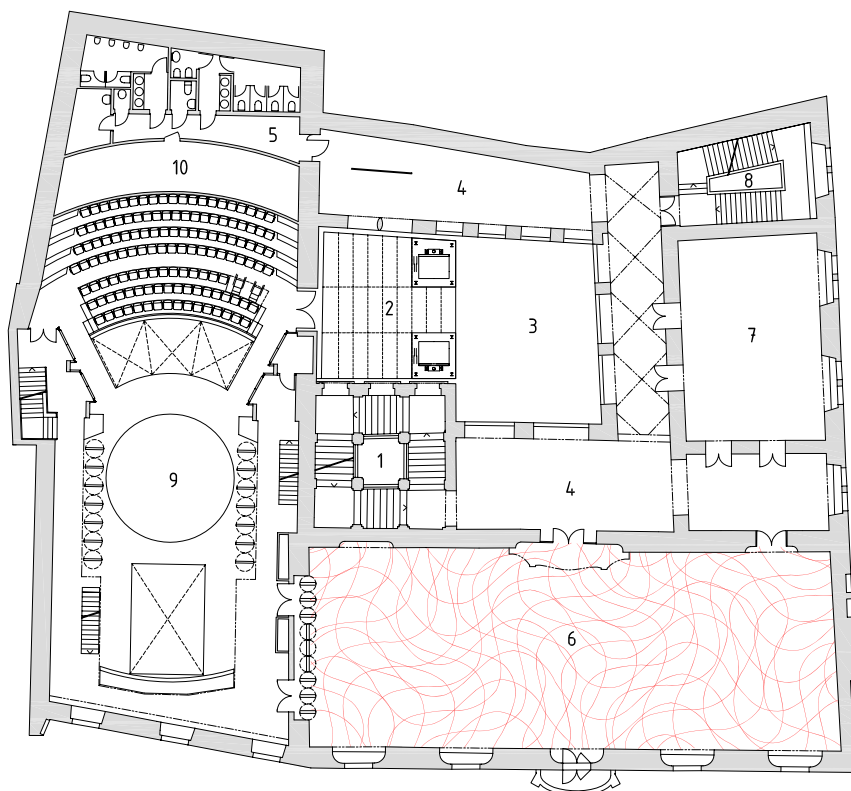


1 hlavní vstup, 2 šatna návštěvníků, 3 hlavní schodiště, 4 dvorana, 5 únikové schodiště, 6 divadelní kavárna, 7 kuchyně, 8 předprodej, 9 pronajimatelné prostory, 10 technické zázemí divadla, 11 šatna herců, 12 trafostanice

před rekonstrukcí

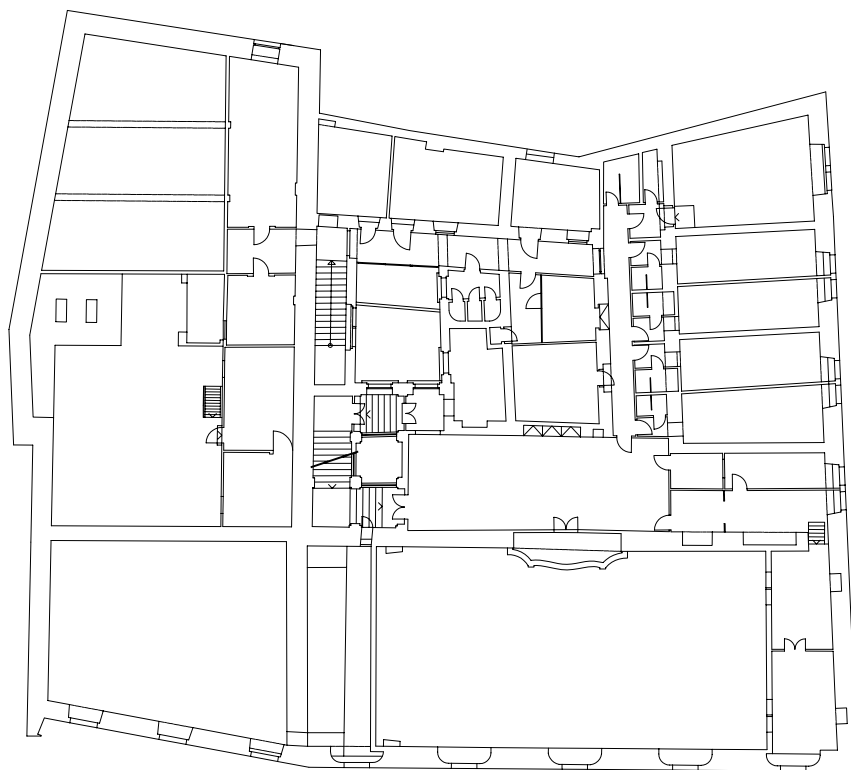


po rekonstrukci

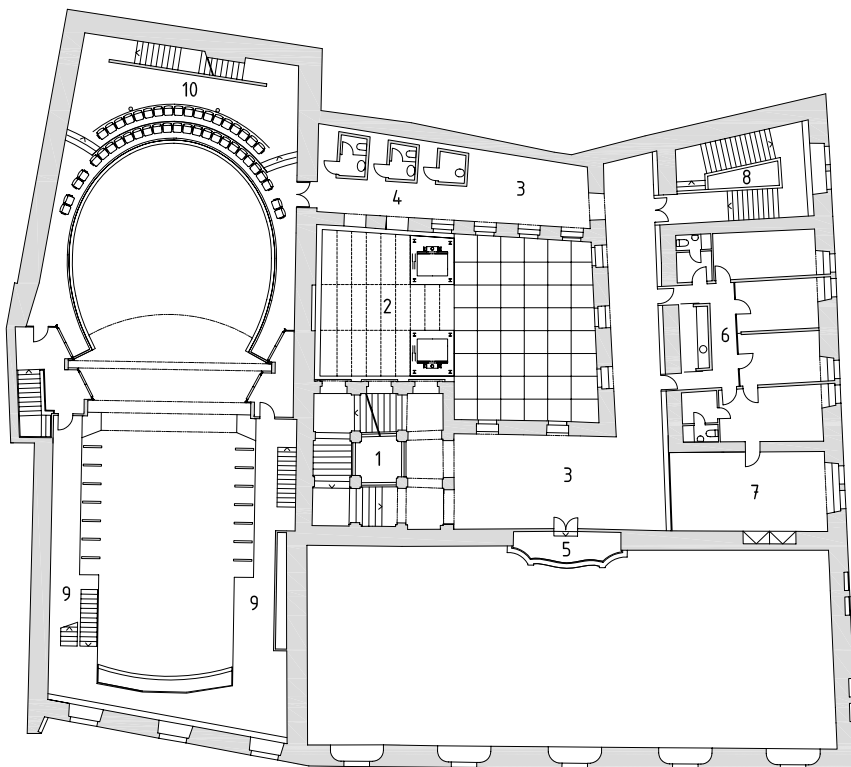


1 hlavní schodiště, 2 komunikační prostor, 3 volný prostor dvorany, 4 foyer, 5 záchody, 6 slavnostní sál, 7 malý sál, 8 únikové schodiště, 9 divadlo, 10 sklad

před rekonstrukcí



po rekonstrukci



1 hlavní schodiště, 2 komunikační prostor, 3 foyer, 4 záchody, 5 balkónek, 6 administrativa, 7 kancelář ředitele, 8 únikové schodiště, 9 lávky divadla, 10 divadelní balkon

řez slavnostním sálem a dvoranou



řez divadelním sálem

