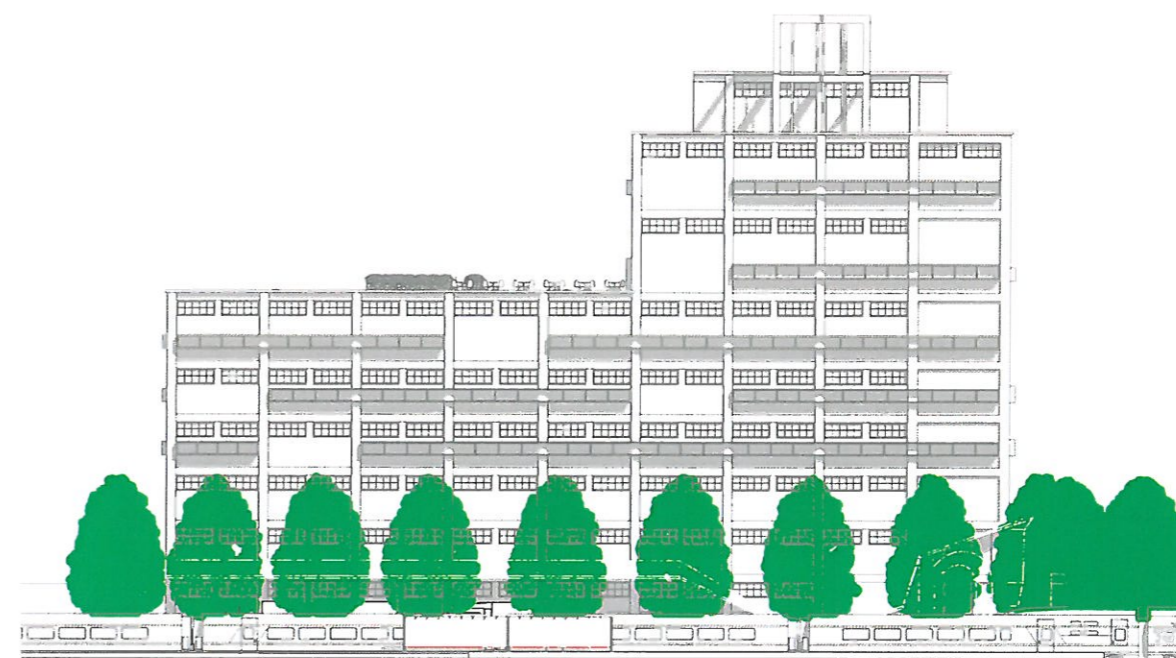
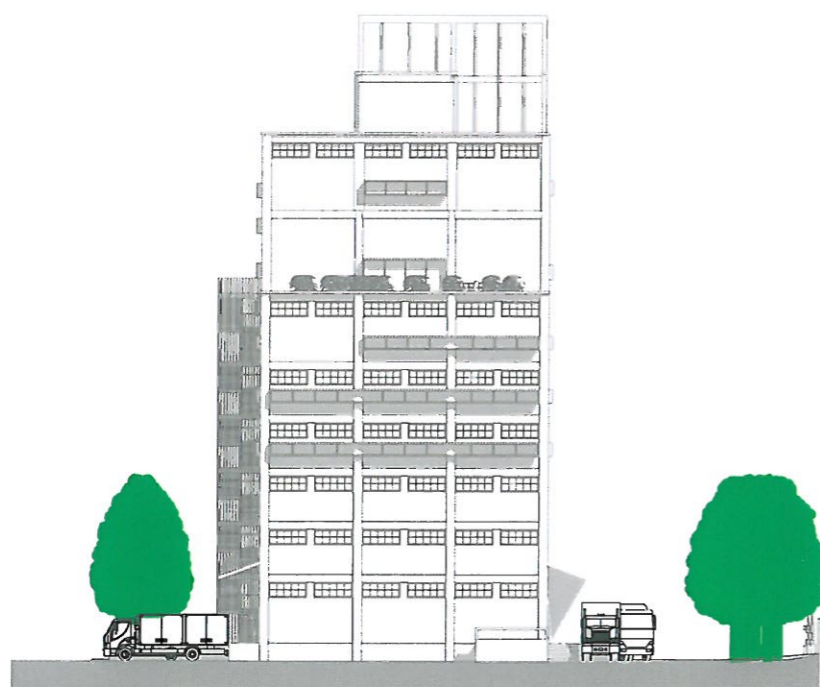




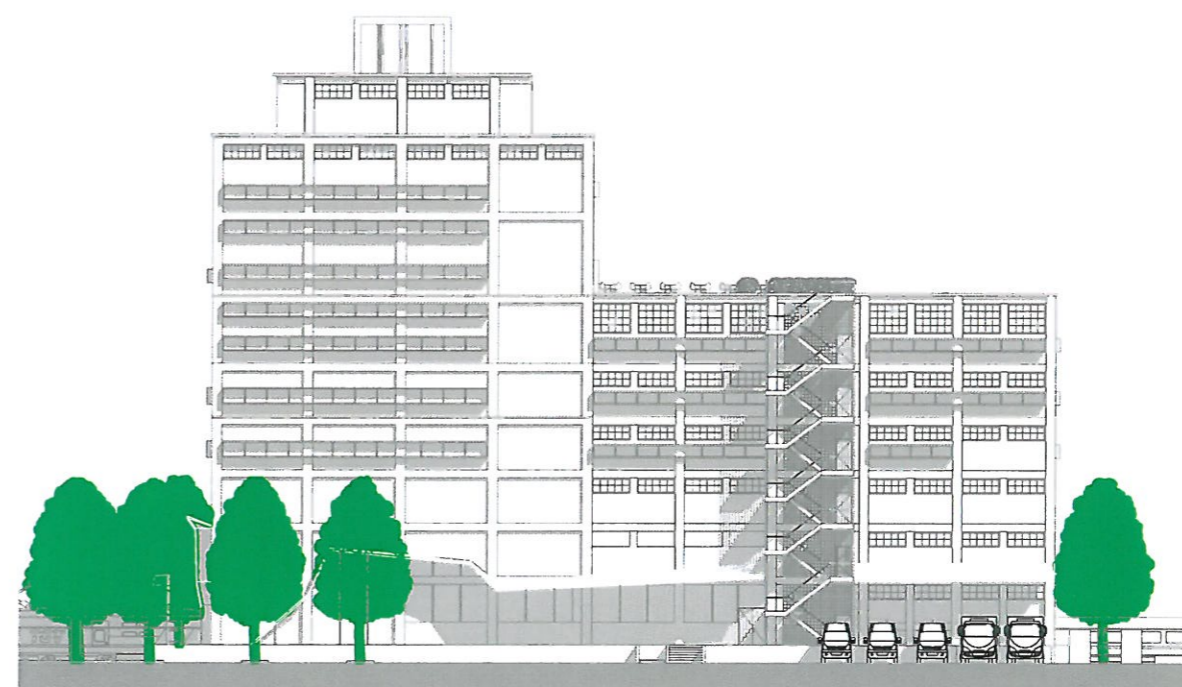
východní pohled



jižní pohled



západní pohled



severní pohled

100,00 m

50,00 m

20,00 m

10,00 m

5,00 m

0,00 m

č.v.13

POHLEDY

ARCHITEKTONICKÁ STUDIE „REKONVERZE SILA VE ZLÍNĚ-PRŠTNÉM”

INVESTOR: NWT, a.s.

AUTOŘI NÁVRHU : Ing. Arch. LADISLAV SEMELA, Ing. MICHAL UŠELA, HLAVNÍ PROJEKTANT: Ing. RADIM HEJNÝ

1:500

03/2013



ARCHITEKTONICKÁ STUDIE „REKONVERZE SILA VE ZLÍNĚ-PRŠTNÉM”
INVESTOR: NWT, a.s.

AUTOŘI NÁVRHU : Ing. Arch. LADISLAV SEMELA, Ing. MICHAL UŠELA, HLAVNÍ PROJEKTANT: Ing. RADIM HEJNÝ

03/2013



ARCHITEKTONICKÁ STUDIE „REKONVERZE SILA VE ZLÍNĚ-PRŠTNÉM”
INVESTOR: NWT, a.s.

AUTOŘI NÁVRHU : Ing. Arch. LADISLAV SEMELA, Ing. MICHAL UŠELA, HLAVNÍ PROJEKTANT: Ing. RADIM HEJNÝ

03/2013



ARCHITEKTONICKÁ STUDIE „REKONVERZE SILA VE ZLÍNĚ-PRŠTNÉM”
INVESTOR: NWT, a.s.

AUTOŘI NÁVRHU : Ing. Arch. LADISLAV SEMELA, Ing. MICHAL UŠELA, HLAVNÍ PROJEKTANT: Ing. RADIM HEJNÝ

03/2013



ARCHITEKTONICKÁ STUDIE „REKONVERZE SILA VE ZLÍNĚ-PRŠTNÉM”
INVESTOR: NWT, a.s.

AUTOŘI NÁVRHU : Ing. Arch. LADISLAV SEMELA, Ing. MICHAL UŠELA, HLAVNÍ PROJEKTANT: Ing. RADIM HEJNÝ

03/2013



ARCHITEKTONICKÁ STUDIE „REKONVERZE SILA VE ZLÍNĚ-PRŠTNÉM”
INVESTOR: NWT, a.s.

AUTOŘI NÁVRHU : Ing. Arch. LADISLAV SEMELA, Ing. MICHAL UŠELA, HLAVNÍ PROJEKTANT: Ing. RADIM HEJNÝ

03/2013



ARCHITEKTONICKÁ STUDIE „REKONVERZE SILA VE ZLÍNĚ-PRŠTNÉM“
INVESTOR: NWT, a.s.

AUTOŘI NÁVRHU : Ing. Arch. LADISLAV SEMELA, Ing. MICHAL UŠELA, HLAVNÍ PROJEKTANT: Ing. RADIM HEJNÝ

03/2013



ARCHITEKTONICKÁ STUDIE „REKONVERZE SILA VE ZLÍNĚ-PRŠTNÉM”
INVESTOR: NWT, a.s.

AUTOŘI NÁVRHU : Ing. Arch. LADISLAV SEMELA, Ing. MICHAL UŠELA, HLAVNÍ PROJEKTANT: Ing. RADIM HEJNÝ

03/2013