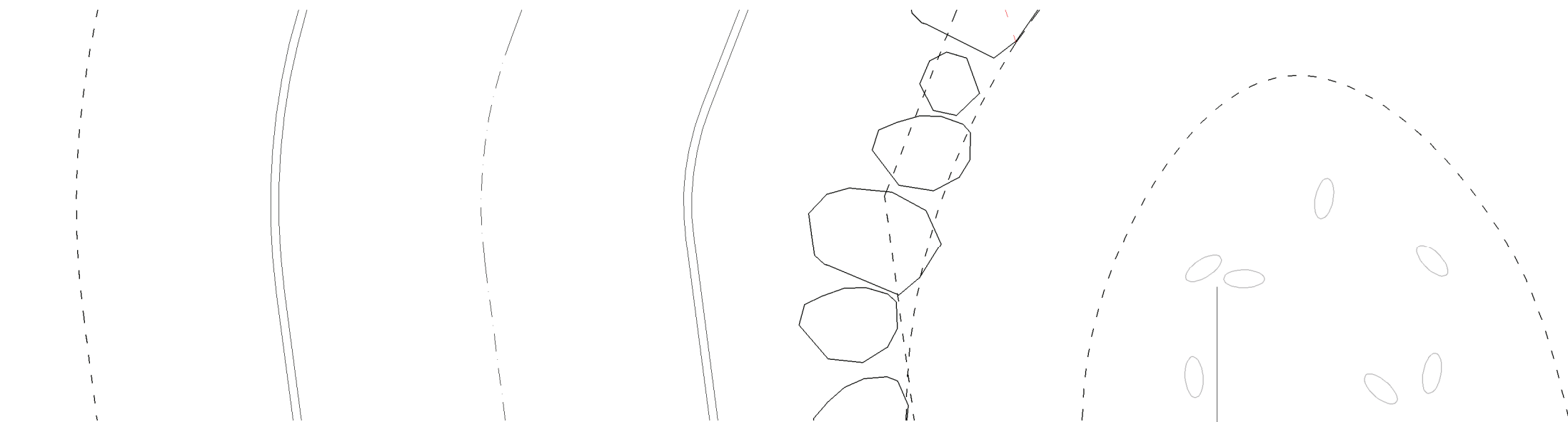
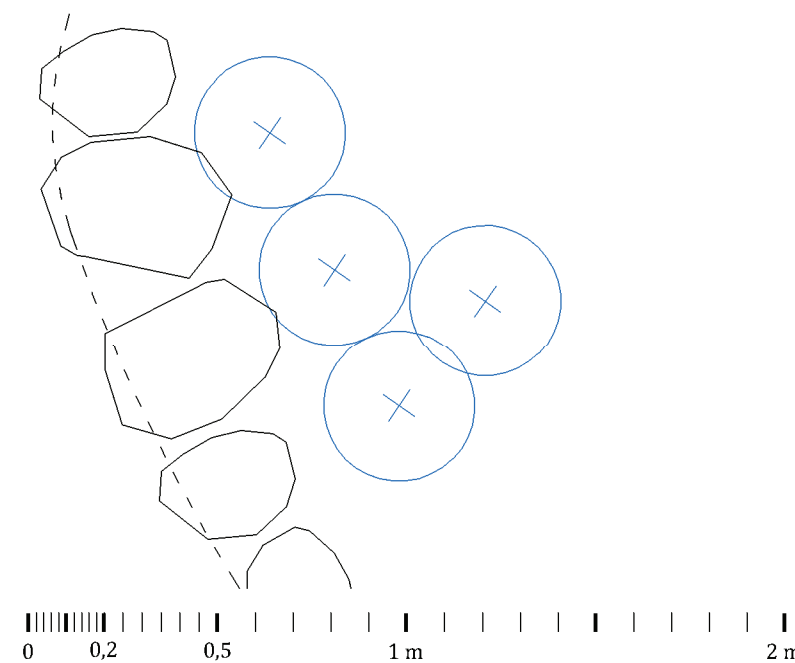


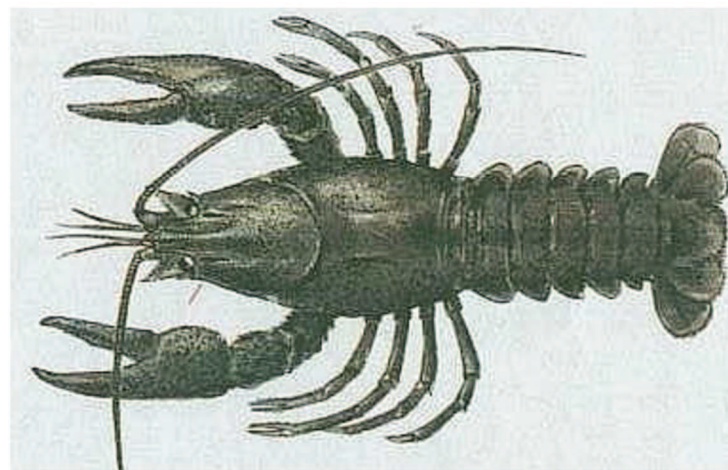
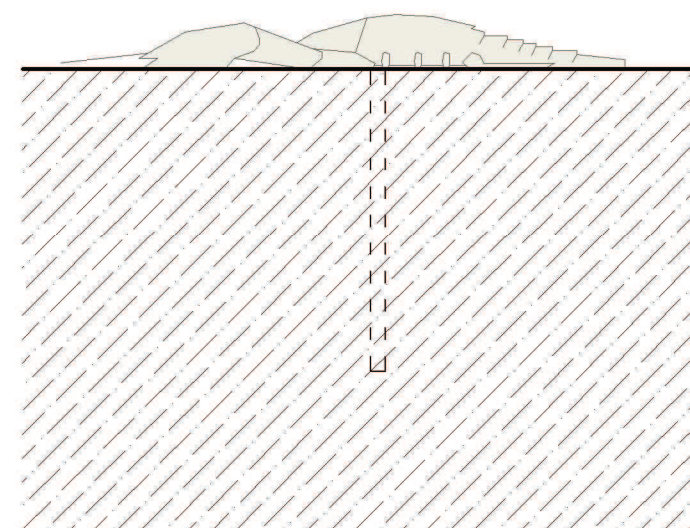
řez C-C'



půdorys



řez - detail 1:2



GENERALNÍ PROJEKTANT: Vodohospodářský rozvoj a výstavba a.s., Nábřeží 4, 150 56 Praha 5 - Smíchov	
PROJEKTANT ČÁSTI: Architekti Headhand, s.r.o., U Obecního dvora 7, 110 00 Praha 1 tel: +420 222 310 403, e-mail: architekti@headhand.cz	
ODPOVĚDNÝ PROJEKTANT: Ing. arch. Zdeňka Zymáková	SCHVÁLIL: Ing. arch. Petr Hlaváček
AKCE: REVITALIZACE RAKOVSKÉHO POTOKA VČETNĚ PODOVŇOVÉHO PARKU ŠTÁHLAVSKÁ V ROKYCANECH	
SUCHÉ KORYTO - PÍSKOVIŠTĚ - ŘEZ A-A'	
STUPEŇ DOKUMENTACE: DSP	ČÁST DOKUMENTACE: D - ARCHITEKTONICKÁ ČÁST
FORMÁT: A3	MĚŘÍTKO: 1:20 / 1:2
DATUM: květen 2014	ČÍSLO VÝKRESU: D12-2.08
INVESTOR: Město Rokycany, Masarykovo náměstí 1, 337 01 Rokycany	