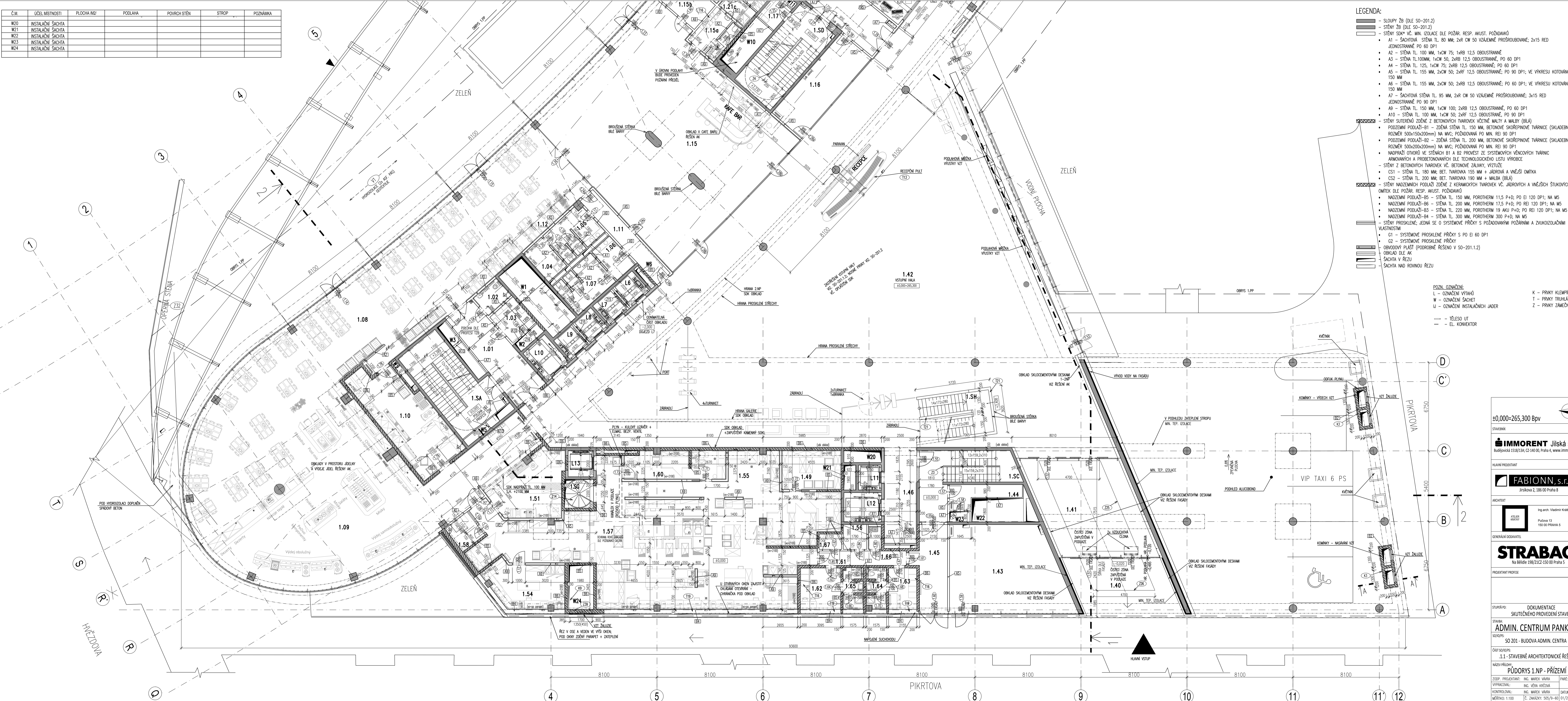


ČM	ÚČEL MÍSTNOSTI	PLOCHA M2	PODLAHA	POVRCH STĚN	STŘOP	POZNÁMKA
1.01	CHODBA	23,4	P9, KER. DLÁŽBA	MALBA	SK (PROTIPOZ.)	CHUC "C"
1.02	WC INVALIDA	4,1	P2, KER. DLÁŽBA	KER. OKLAD	SK (DO VĚHKY)	
1.03	ROZVADĚČ	6,3	P1, PVC	MALBA	SK (PROTIPOZ.)	
1.04	KLAD	5,6	P2, KER. DLÁŽBA	KER. OKLAD	SK (DO VĚHKY)	
1.05	PŘEDSÍŇKA WC ŽENY	5,2	P2, KER. DLÁŽBA	KER. OKLAD	SK (DO VĚHKY)	
1.06	PŘEDSÍŇKA WC MUŽI	5,5	P2, KER. DLÁŽBA	KER. OKLAD	SK (DO VĚHKY)	
1.07	WC MUŽI	7,7	P2, KER. DLÁŽBA	KER. OKLAD	SK (DO VĚHKY)	
1.08	JEDNA	28,0	P15, MARMOLEUM	MALBA, OKLAD DŘVA	SK	
1.09	VÝDEJ JIDEL	162,8	P15, MARMOLEUM	MALBA, OKLAD DŘVA	SK	
1.10	MYTÍ STOL. NÁDOBÍ	36,0	P11, KER. DLÁŽBA	KER. OKLAD, MALBA	KAZETOVÝ POHLED	
1.11	CHODBA	11,7	P2, KER. DLÁŽBA	MALBA	SK	
1.12	WC ŽENY	5,6	P2, KER. DLÁŽBA	KER. OKLAD	SK (DO VĚHKY)	
1.15	KAFE BAR	210,5	P8, DLÁŽBA VÁPENEC	MALBA, OKLAD DŘVA	SK + ARMSTRONG OPTIMA 180x90	
1.15a	KAFE BAR - JAZEM	8,4	P2, KER. DLÁŽBA	MALBA, KER. OKLAD	KAZETOVÝ POHLED, SK	
1.15b	KAFE BAR - JAZEM	9,9	P2, KER. DLÁŽBA	MALBA	KAZETOVÝ POHLED, SK (DO VĚHKY)	
1.16	PREZENTÁČNÍ MÍST.	25,2	P9A, PAVRCH DLE PRŮVODNĚTELE OBJEKTU	MALBA	KAZETOVÝ POHLED	
1.17	ROZVODNA	3,47	P1, PVC	MALBA	MALBA	
1.18	CHODBA	45,1	P9A, KER. DLÁŽBA	MALBA	SK (PROTIPOZ.)	CHUC "B"
1.19	DENNÍ MÍSTNOST	16,7	P12, PVC	MALBA, KER. OKLAD	KAZETOVÝ POHLED, SK	
1.20a	FACILITY ZÁKAZNÍKŮ	10,0	P13, KER. DLÁŽBA	MALBA	KAZETOVÝ POHLED	
1.20b	FACILITY KANCELÁŘ	10,5	P12, PVC	MALBA	KAZETOVÝ POHLED, SK	
1.21a	TOILETY	4,3	P2, KER. DLÁŽBA	KER. OKLAD	SK (DO VĚHKY)	
1.21b	SÁŇNA	7,1	P2, KER. DLÁŽBA	MALBA	KAZETOVÝ POHLED	
1.21c	SPROHA	3,9	P13, KER. DLÁŽBA	KER. OKLAD	SK (DO VĚHKY)	
1.22	ÚSTŘEDNA SLB	24,4	P12, P1, PVC	MALBA	KAZETOVÝ POHLED	
1.23a	VELN-PŘEDSÍŘ	4,3	P12, PVC	MALBA	KAZETOVÝ POHLED	
1.23b	VELN	12,2	P12, PVC	MALBA	KAZETOVÝ POHLED	
1.24	OSTRAVA	16,7	P12, PVC	MALBA	KAZETOVÝ POHLED	
1.24a	OSTRAVA-JAZEM	3,0	P2, KER. DLÁŽBA	KER. OKLAD	SK (DO VĚHKY)	
1.25	PREZENTÁČNÍ MÍST.	127,7	P9A, PAVRCH DLE PRŮVODNĚTELE OBJEKTU	MALBA	KAZETOVÝ POHLED	
1.26	CHODBA	127,0	P8, DLÁŽBA VÁPENEC	MALBA, OKLAD DŘVA	SK	
1.27	OKLID	4,9	P2, KER. DLÁŽBA	KER. OKLAD	SK (DO VĚHKY)	
1.36	CHODBA	17,6	P9A, KER. DLÁŽBA	MALBA	SK (PROTIPOZ.)	CHUC "B"
1.37	SPROHŮ OKLIDISTE	23,2	P13, KER. DLÁŽBA	MALBA, KER. OKLAD	SK (DO VĚHKY)	
1.38	STŘEŠNÍ OKLIDISTE	266,2	P23 (ASFALT)	MIN. IZOL. + SK	MIN. IZOL. + ALUCOBOND	
1.38a	VSTUP (CYKLISTE)	7,4	P23 (KER. DLÁŽBA)	MIN. IZOLACE + SK	SK (DO VĚHKY), I14	
1.39	STÁNÍ PRO KOKA	128,0	P23 (ASFALT)	MIN. IZOL. + SK	MIN. IZOL. + ALUCOBOND	
1.40	Hlavní VSTUP	34,2	E3 (DLÁŽBA ŽULOVÁ)	MIN. IZOL. + OKLAD SKLOCEMENT. DESKY	MIN. IZOL. + ALUCOBOND	
1.41	ZÁDVEŘI	51,0	P8, DLÁŽBA VÁPENEC	MIN. IZOL. + OKLAD SKLOCEMENT. DESKY	MIN. IZOL. + ALUCOBOND	
1.42	VSTUPNÍ HALA	812,6	P8, DLÁŽBA VÁPENEC	MALBA, OKLAD DŘVA	PROSKLENÁ STŘECHA, SK PANT + PERFOR.	
1.43	TRAFIKA	56,0	P9A	MALBA	KAZETOVÝ POHLED	
1.44	ROZVADĚČ	7,4	P1, PVC	MALBA	MALBA	
1.45	CHODBA	15,1	P9A, KER. DLÁŽBA	MALBA	KAZETOVÝ POHLED	CHUC "B"
1.46	CHODBA	16,3	P8, DLÁŽBA VÁPENEC	OKLAD DŘVA, ŽACOLO	SK	
1.49	SÍDLO SKLAD	13,8	P11, KER. DLÁŽBA	KER. OKLAD, MALBA	KAZETOVÝ POHLED	
1.51	PIZZA	22,2	P11, KER. DLÁŽBA	KER. OKLAD, MALBA	KAZETOVÝ POHLED	
1.54	STUBNĚNÁ KUCHYŇNĚ	19,5	P11, KER. DLÁŽBA	KER. OKLAD, MALBA	KAZETOVÝ POHLED	
1.55	SKLAD SPINÁVACÍ PRÁDLA	9,5	P11, KER. DLÁŽBA	KER. OKLAD, MALBA	KAZETOVÝ POHLED	
1.56	VÁRNA	199,0	P11, KER. DLÁŽBA	KER. OKLAD, MALBA	KAZETOVÝ POHLED	
1.58	PRÁVEJ	4,8	P2, KER. DLÁŽBA	MALBA	SK (DO VĚHKY)	
1.60	HŘUBP ŽELEZNIČNÁ	16,4	P11, KER. DLÁŽBA	KER. OKLAD, MALBA	KAZETOVÝ POHLED	
1.61	CHODBA	7,4	P2, KER. DLÁŽBA	MALBA	KAZETOVÝ POHLED	
1.62	SÁŇNA DENNÍ MÍSTN.	9,8	P2, KER. DLÁŽBA	MALBA	SK (DO VĚHKY)	
1.63	SÁŇNA DENNÍ MÍSTN.	6,8	P2, KER. DLÁŽBA	MALBA	SK (DO VĚHKY)	
1.64	WC-SPROHA	4,6	P13, KER. DLÁŽBA	KER. OKLAD, MALBA	SK (DO VĚHKY)	
1.65	WC-SPROHA	4,7	P13, KER. DLÁŽBA	KER. OKLAD, MALBA	SK (DO VĚHKY)	
1.66	OKLID	1,8	P2, KER. DLÁŽBA	KER. OKLAD, MALBA	SK (DO VĚHKY)	
1.67	SKLAD ČIŠTĚNÍ PRÁDLA	2,0	P2, KER. DLÁŽBA	MALBA	SK	
1.5A	SCHODISTE	32,8	P9, P10, P22	MALBA	MALBA	CHUC "C"
1.5B	SCHODISTE	27,8	P9, P10, P22	MALBA	MALBA	CHUC "B"
1.5C	SCHODISTE	24,2	P9, P10, P22	MALBA	MALBA	CHUC "B"
1.5D	SCHODISTE	28,6	P9, P10, P22	MALBA	MALBA	CHUC "B"
1.5E	SCHODISTE	4,7	P28 (OL. VÁPENEC)	MALBA	KAZETOVÝ POHLED	
1.5H	SCHODISTE		P28 (OL. VÁPENEC)	MALBA	KAZETOVÝ POHLED	
L1	VÝTĚH	P7A	OLEJANZDORNY NÁTER		VÝTĚHOVÁ ŠACHTA DOLEŽEJ	
L2	VÝTĚH	P7A	OLEJANZDORNY NÁTER		VÝTĚHOVÁ ŠACHTA DOLEŽEJ	
L3	VÝTĚH					
L5	VÝTĚH					
L5A	VÝTĚH					
L6	VÝTĚH					
L7	VÝTĚH	P7A	OLEJANZDORNY NÁTER		VÝTĚHOVÁ ŠACHTA DOLEŽEJ	
L8	VÝTĚH					
L9	VÝTĚH					
L10	VÝTĚH					
L11	VÝTĚH					
L12	VÝTĚH					
L13	VÝTĚH					
W1	INSTALAČNÍ ŠACHTA					
W2	INSTALAČNÍ ŠACHTA					
W3	INSTALAČNÍ ŠACHTA					
W4	INSTALAČNÍ ŠACHTA					
W6	INSTALAČNÍ ŠACHTA					
W8	INSTALAČNÍ ŠACHTA					
W9	INSTALAČNÍ ŠACHTA					
W10	INSTALAČNÍ ŠACHTA					
W11	INSTALAČNÍ ŠACHTA					
W15	INSTALAČNÍ ŠACHTA					
W16	INSTALAČNÍ ŠACHTA					
W17	INSTALAČNÍ ŠACHTA					

ČM	ÚČEL MÍSTNOSTI	PLOCHA M2	PODLAHA	POVRCH STĚN	STŘOP	POZNÁMKA
W20	INSTALAČNÍ ŠACHTA					
W21	INSTALAČNÍ ŠACHTA					
W22	INSTALAČNÍ ŠACHTA					
W23	INSTALAČNÍ ŠACHTA					
W24	INSTALAČNÍ ŠACHTA					

ČM	ÚČEL MÍSTNOSTI	PLOCHA M2	PODLAHA	POVRCH STĚN	STŘOP	POZNÁMKA
W20	INSTALAČNÍ ŠACHTA					
W21	INSTALAČNÍ ŠACHTA					
W22	INSTALAČNÍ ŠACHTA					
W23	INSTALAČNÍ ŠACHTA					
W24	INSTALAČNÍ ŠACHTA					



POZN. OZNAČENÍ:
 L – OZNAČENÍ VÝTĚHU
 L – OZNAČENÍ ŠACHTY
 U – OZNAČENÍ NÁSTĚNNÉHO JADER
 T – PRVKY TRULIÁRSKÉ
 Z – PRVKY ZÁMĚNKOVÉ
 T – PRVKY TRULIÁRSKÉ
 Z – PRVKY ZÁMĚNKOVÉ

±0,000=265,300 Bpv

STAVBA: **IMMORENT Jiskra s.r.o.**
 Budovatel: Immorent Jiskra s.r.o., Budejovská 1338/134, CZ 140 00, Praha 4, www.immorent.cz

Hlavní projektant: **FABIIONN s.r.o.**
 Inženýrská společnost, Příčná 2, 180 00 Praha 8

Architekt: Ing. arch. Vladimír Kobiš, Pálska 13, 190 00 Praha 5

Generální dodavatel: **STRABAG**
 Na Bělehradě 198/212CZ, 150 00 Praha 5

Projektant pozemků: **STRABAG**

Stavba: DOKUMENTACE SKUTEČNÉHO PROVEDENÍ STAVBY
 Státní: **ADMIN. CENTRUM PANKRÁČ**
 Sádlový: SO 201 - BUDOVA ADMIN. CENTRA

Části stavby: **1.1 - STAVEBNÍ ARCHITECTONICKÉ ŘEŠENÍ**
 Název výkresu: **PŮDORYS 1.NP - PŘÍZEMÍ**

DOP. PROJEKTOVANÍ: ING. MAREK VÁRA, PAVRCH
 VYPRACOVÁNÍ: ING. VĚRA KRŠOVÁ, PAVRCH
 KONTROLA: ING. MAREK VÁRA, DATUM VÝKRESU
 MĚŘÍTKO: 1:100, 15. ZÁŘÍ 2019, 10:50:40, 01/2019
 DOP. ÚPRAVY: 15. ZÁŘÍ 2019, 11:25:00, 01/2019
 FAB | D | SO-201 | 1.1 | 08a | B