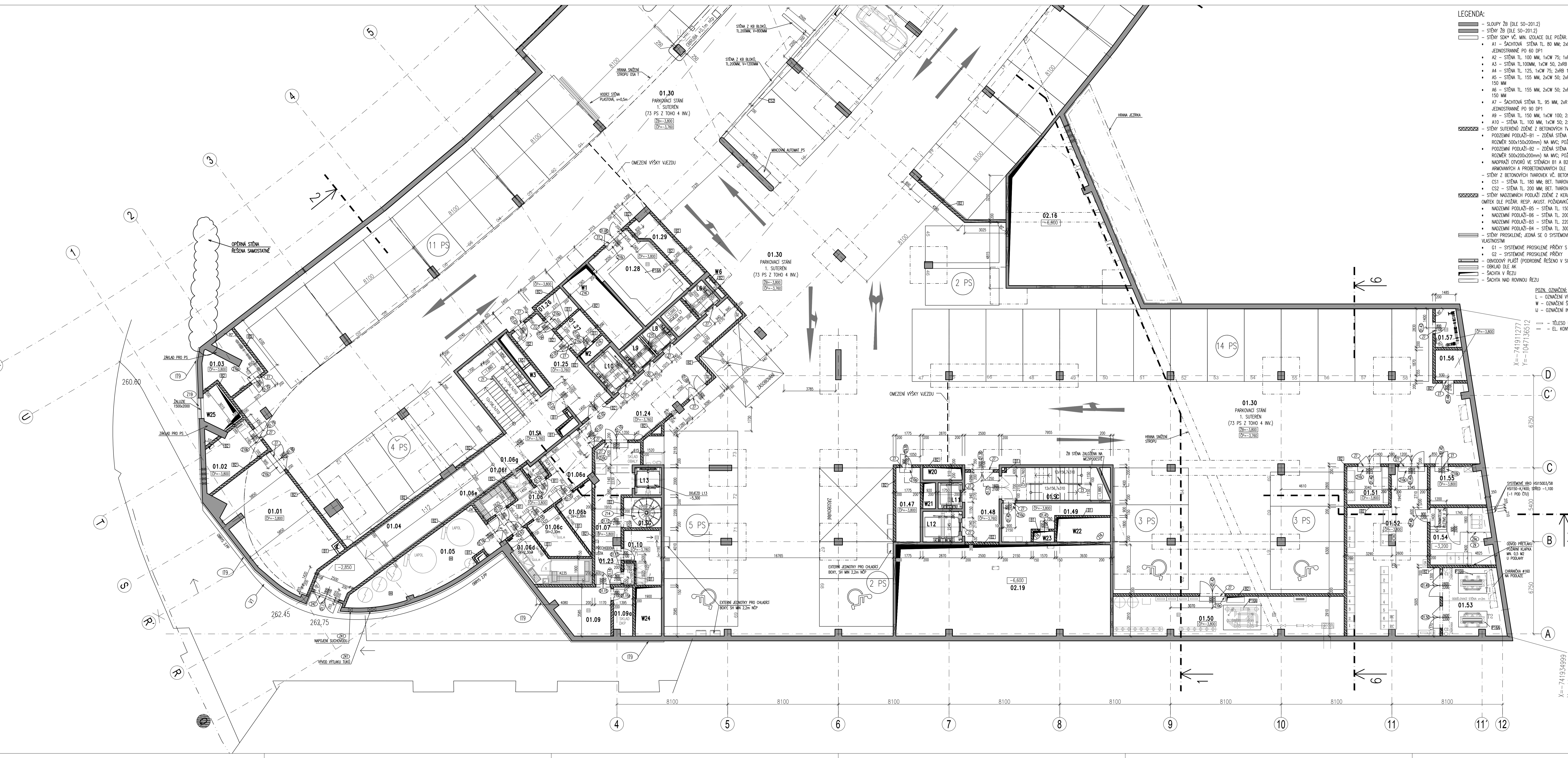


ČÍSLO	LOKALNÍ MÍSTNOSTI	PLOCHA M ²	PODLAHA	POVRCH STĚN	STŘEP	POZNÁMKA
01.01	SKLAD	51,1	ASFALT	MALBA	MINERÁLNÍ TĚP. IZOLACE	
01.02	OPERÁČNÍ	12,8	ASFALT	MALBA	MINERÁLNÍ TĚP. IZOLACE	
01.03	HUČ. ČI	11,9	ASFALT	MALBA	MINERÁLNÍ TĚP. IZOLACE	
01.04	CHODBA	43,7	P30, P21 (STĚRKA)	MALBA	MINERÁLNÍ TĚP. IZOLACE	CHUC "C"
01.05	LAPÁČ TUKŮ	36,1	ASFALT	MALBA	MINERÁLNÍ TĚP. IZOLACE	
01.06a	CHODBA	20,9	KER. DLAŽBA	MALBA	MINERÁLNÍ TĚP. IZOLACE	
01.06b	AVAST catering mezzokod. vstřem	7,6	KER. DLAŽBA	KER. OBKLAD, MALBA	MINERÁLNÍ TĚP. IZOLACE	
01.06c	AVAST nábaje	9,0	KER. DLAŽBA	MALBA	MINERÁLNÍ TĚP. IZOLACE	
01.06d	AVAST vrbod zeleniny	13,3	KER. DLAŽBA	KER. OBKLAD, MALBA	MINERÁLNÍ TĚP. IZOLACE	
01.06e	AVAST DKP	4,2	KER. DLAŽBA	MALBA	MINERÁLNÍ TĚP. IZOLACE	
01.06f	AVAST odpadky	2,4	KER. DLAŽBA	KER. OBKLAD, MALBA	MINERÁLNÍ TĚP. IZOLACE	
01.06g	AVAST úklid	1,8	KER. DLAŽBA	KER. OBKLAD, MALBA	MINERÁLNÍ TĚP. IZOLACE	
01.07	CHODBA	22,1	ASFALT	MALBA	MINERÁLNÍ TĚP. IZOLACE	
01.08	SKLAD NĚROUČ	14,5	ASFALT	MALBA	MINERÁLNÍ TĚP. IZOLACE	
01.09a	SKLAD DKP	4,7	ASFALT	MALBA	MINERÁLNÍ TĚP. IZOLACE	
01.10	ODPADKY	9,45	P13A, KER. DLAŽBA	KER. OBKLAD, MALBA	MINERÁLNÍ TĚP. IZOLACE	
01.22	NEOBSAŽENO					
01.23	SKLAD	1,2	P13A, KER. DLAŽBA	KER. OBKLAD, MALBA	MINERÁLNÍ TĚP. IZOLACE	
01.24	CHODBA	38,8	ASFALT	MALBA	MINERÁLNÍ TĚP. IZOLACE	
01.25	CHODBA	22,1	ASFALT	MALBA	MINERÁLNÍ TĚP. IZOLACE	CHUC "C"
01.26	SKLAD	4,8	ASFALT	MALBA	MINERÁLNÍ TĚP. IZOLACE	
01.27	ROZVADĚČE	3,9	ASFALT	MALBA	MINERÁLNÍ TĚP. IZOLACE	
01.28	ODPAH. GARÁŽE	26,7	ASFALT	MALBA	MINERÁLNÍ TĚP. IZOLACE	
01.29	KOMORA VZT.	7,9	ASFALT	MALBA	MINERÁLNÍ TĚP. IZOLACE	
01.30	PARKOVACÍ STÁNÍ	3030,0	P20 (ASFALT)	MALBA	MIN. TĚP. IZOL., MALBA	
01.34	SKLAD	70,5	ASFALT	ZATEPLENÍ, MALBA	MINERÁLNÍ TĚP. IZOLACE	
01.35	SKLAD	70,8	ASFALT	ZATEPLENÍ, MALBA	MINERÁLNÍ TĚP. IZOLACE	
01.36	SKLAD	72,4	ASFALT	ZATEPLENÍ, MALBA	MINERÁLNÍ TĚP. IZOLACE	
01.37	SKLAD	110,6	ASFALT	MALBA	MINERÁLNÍ TĚP. IZOLACE	
01.37a	ROZVODNA OPERÁČNÍ	25,0 (+33,5)	ASFALT	MALBA	MINERÁLNÍ TĚP. IZOLACE	PS ŘÍZ. MĚ. POZDLOŽNĚ VÝŠKŮ
01.38	CHODBA	26,8	ASFALT	MALBA	MINERÁLNÍ TĚP. IZOLACE	
01.39	CHODBA	15,0	ASFALT	MALBA	MINERÁLNÍ TĚP. IZOLACE	
01.40	ROZVADĚČE	3,4	ASFALT	MALBA	MINERÁLNÍ TĚP. IZOLACE	
01.41	SKLAD ODPADKŮ	47,7	ASFALT	MALBA	MINERÁLNÍ TĚP. IZOLACE	
01.42	HUČ. ČI	10,5	ASFALT	MALBA	MINERÁLNÍ TĚP. IZOLACE	
01.43	RAMPA	406,5	P26 (ASFALT)	MALBA	MINERÁLNÍ TĚP. IZOLACE	
01.44	RAMPA	185,7	P3A (ASFALT)	ZATEPLENÍ, MALBA	MIN. TĚP. IZOL. SÍK (DO VENK. PROSTŘEDÍ)	
01.45	NEVYUŽITÝ PRŮCHOD	110,0	ASFALT	MALBA	MINERÁLNÍ TĚP. IZOLACE	
01.46	SKLAD NĚROUČ	40,0	PS (EPOND. NÁTER)	MALBA	MINERÁLNÍ TĚP. IZOLACE	
01.46a	PŘÍSTUP DO NÁRŽEVÍ SVĚT.	3,6	ASFALT	MALBA	MINERÁLNÍ TĚP. IZOLACE	
01.47	SKLAD	9,7	ASFALT	MALBA	MINERÁLNÍ TĚP. IZOLACE	
01.48	CHODBA	12,6	ASFALT	MALBA	MINERÁLNÍ TĚP. IZOLACE	
01.49	ROZVADĚČE	12,8	ASFALT	MALBA	MINERÁLNÍ TĚP. IZOLACE	
01.50	VÝMĚNKOVÁ STANICE	49,2	ASFALT	MALBA	MINERÁLNÍ TĚP. IZOLACE	
01.51	ROZVODNA NN-POŽÁR	8,5	PS (EPOND. NÁTER)	MALBA	MALBA	
01.52	ROZVODNA NN	67,7	PS (EPOND. NÁTER)	MALBA	MALBA	
01.53	TRAFD	21,7	PS (EPOND. NÁTER)	MALBA	MALBA	
01.54	ROZVODNA VN-FRE	18,6	PROTIPRAŠNÝ NÁTER	MALBA	MALBA	
01.55	OPERÁČNÍ	10,8	ASFALT	MALBA	MINERÁLNÍ TĚP. IZOLACE	
01.56	HUP	4,7	ASFALT	MALBA	MINERÁLNÍ TĚP. IZOLACE	
01.57	HUČ-3	4,8	ASFALT	MALBA	MINERÁLNÍ TĚP. IZOLACE	
01.5A	SCHODIŠTĚ	32,8	P22, P24, P25	MALBA	MALBA	CHUC "C"
01.5B	SCHODIŠTĚ	25,8	P22, P24, P25	MALBA	MALBA	CHUC "B"
01.5C	SCHODIŠTĚ	18,2	P22, P24, P25	MALBA	MALBA	CHUC "B"
01.5D	SCHODIŠTĚ	6,0		MALBA	MALBA	
L3	VÝTAH					
L5	VÝTAH					
LSA	VÝTAH		P7A	OLEJUZODRNNÝ NÁTER		VÝTAHOVÁ ŠACHTA - DOJEZD
L6	VÝTAH		P7A	OLEJUZODRNNÝ NÁTER		VÝTAHOVÁ ŠACHTA - DOJEZD
L8	VÝTAH					
L9	VÝTAH					
L10	VÝTAH					
L11	VÝTAH					
L12	VÝTAH					
L13	VÝTAH		P7A	OLEJUZODRNNÝ NÁTER		VÝTAHOVÁ ŠACHTA - DOJEZD
W1	INSTALACE ŠACHTY					
W2	INSTALACE ŠACHTY					
W3	INSTALACE ŠACHTY					
W4	INSTALACE ŠACHTY					
W5	INSTALACE ŠACHTY					
W6	INSTALACE ŠACHTY					
W7	INSTALACE ŠACHTY					
W8	INSTALACE ŠACHTY					
W15	INSTALACE ŠACHTY					
W16	INSTALACE ŠACHTY					
W17	INSTALACE ŠACHTY					
W20	INSTALACE ŠACHTY					
W21	INSTALACE ŠACHTY					
W22	INSTALACE ŠACHTY					
W23	INSTALACE ŠACHTY					
W24	INSTALACE ŠACHTY					
W25	INSTALACE ŠACHTY					
W26	INSTALACE ŠACHTY					MINERÁLNÍ TĚP. IZOLACE



- LEGENDA:**
- SLOUPY ŽB (DLE SO-201.2)
 - STĚNY ŽB (DLE SO-201.2)
 - STĚNY SKV. VČ. MIN. IZOLACE DLE POŽÁR. RESP. AKUST. POŽADAVKŮ
 - A1 – ŠACHTOVÁ STĚNA TL. 80 MM, ŽR. CW 50 VZÁJEMNĚ PROŠROUBOVANÉ, 2x15 RED. JEDNOSTRANNĚ PO 60 DP1
 - A2 – STĚNA TL. 100 MM, 1xCW 75, 1xRB 12,5 OBOUSTRANNĚ
 - A3 – STĚNA TL.100MM, 1xCW 50, 2xRB 12,5 OBOUSTRANNĚ, PO 60 DP1
 - A4 – STĚNA TL. 125, 1xCW 75, 2xRB 12,5 OBOUSTRANNĚ, PO 60 DP1; VE VÝKRESU KOTOVÁNÍ 150 MM
 - A5 – STĚNA TL. 155 MM, 2xCW 50, 2xRB 12,5 OBOUSTRANNĚ, PO 60 DP1; VE VÝKRESU KOTOVÁNÍ 150 MM
 - A6 – STĚNA TL. 155 MM, 2xCW 50, 2xRB 12,5 OBOUSTRANNĚ, PO 60 DP1; VE VÝKRESU KOTOVÁNÍ 150 MM
 - A7 – ŠACHTOVÁ STĚNA TL. 95 MM, ŽR. CW 50 VZÁJEMNĚ PROŠROUBOVANÉ, 3x15 RED. JEDNOSTRANNĚ PO 90 DP1
 - A9 – STĚNA TL. 150 MM, 1xCW 100, 2xRB 12,5 OBOUSTRANNĚ, PO 60 DP1
 - A10 – STĚNA TL. 100 MM, 1xCW 50, 2xRB 12,5 OBOUSTRANNĚ, PO 60 DP1
 - A11 – STĚNA TL. 100 MM, 1xCW 50, 2xRB 12,5 OBOUSTRANNĚ, PO 60 DP1
 - STĚNY SUTERÉNU ŽEZNĚ Z BETONOVÝCH TVAROVEK VČERNĚ MALTY A MALBY (BLA)
 - POZEMNÍ PODLAŽÍ-B1 – ZEZNÁ STĚNA TL. 150 MM, BETONOVÉ SKÖRĚPNOVÉ TVÁRNICE (SKLADEBNÝ ROZMĚR 500x150x200mm) NA MČ, POŽADOVANA PO MIN. REI 90 DP1
 - POZEMNÍ PODLAŽÍ-B2 – ZEZNÁ STĚNA TL. 200 MM, BETONOVÉ SKÖRĚPNOVÉ TVÁRNICE (SKLADEBNÝ ROZMĚR 500x200x200mm) NA MČ, POŽADOVANA PO MIN. REI 90 DP1
 - NADPRÁŽÍ OTVORŮ VE STĚNÁCH B1 A B2 PŘEVÉST ZE SYSTEMOVÝCH TVÁRNIC ARMÁNOVÝCH A PROBEZONOVANÝCH DLE TECHNOLOGICKÉHO LISTU VÝROBCE
 - STĚNY Z BETONOVÝCH TVAROVEK VČ. BETONOVÉ ŽALÁZY, VĚŽULČE
 - CS1 – STĚNA TL. 180 MM, BET. TVÁRNICA 155 MM + JÁDROVÁ A VNĚŠNÍ OMÍTKA
 - CS2 – STĚNA TL. 200 MM, BET. TVÁRNICA 190 MM + MALBA (BLA)
 - STĚNY NADZEMNÍCH PODLAŽÍ ŽEZNĚ Z KERAMICKÝCH TVAROVEK VČ. JÁDROVÝCH A VNĚŠNÍCH STUKOVÝCH OMÍTEK DLE POŽÁR. RESP. AKUST. POŽADAVKŮ
 - NADZEMNÍ PODLAŽÍ-B5 – STĚNA TL. 150 MM, POROTERM 11,5 P4D; PO REI 120 DP1; NA MS
 - NADZEMNÍ PODLAŽÍ-B6 – STĚNA TL. 200 MM, POROTERM 17,5 P4D; PO REI 120 DP1; NA MS
 - NADZEMNÍ PODLAŽÍ-B3 – STĚNA TL. 220 MM, POROTERM 19 AKU P4D; PO REI 120 DP1; NA MS
 - NADZEMNÍ PODLAŽÍ-B4 – STĚNA TL. 300 MM, POROTERM 300 P4D; NA MS
 - STĚNY PROSKLENÉ, JEDNÁ SE O SYSTEMOVÉ PRŮSKY S POŽADOVANNÝM POŽÁRNÍM A ZVUKOIZOLAČNÍM VLASTNOSTMÍ
 - G1 – SYSTEMOVÉ PROSKLENÉ PRŮSKY S PO E1 60 DP1
 - G2 – SYSTEMOVÉ PROSKLENÉ PRŮSKY
 - OBKIDOVÝ PLOŠT (PODROBNĚ ŘEŠENO V SO-201.1.2)
 - OBKIDKŮ DLE #4
 - ŠACHTY V ŘEZU
 - ŠACHTA NA ROVNINU ŘEZU
- POZN. OZNAČENÍ**
- L – OZNAČENÍ VÝTAHŮ
 - W – OZNAČENÍ ŠACHET
 - U – OZNAČENÍ INSTALAČNÍCH ÚDERŮ
 - — TĚLESO UT
 - - - - - EL. KONVEKTOR
- POZN. OZNAČENÍ**
- K – PŘEKY KLEMPŘÍSKÉ
 - T – PŘEKY TRUKLAŘSKÉ
 - Z – PŘEKY ZÁMEČNICKÉ

±0,000=265,300 Bpv

STAVBAK

IMMORIENT Jilská s.r.o.
Bulhářkova 1518/15A, CZ-140 00, Praha 6, www.immorient.cz

HLAVNÍ PROJEKTANT

FABIONN, s.r.o.
Jiřkova 2, 186 00 Praha 6

ARCHITECT

STRABAG
Ing. arch. Vladimír Kralický
Pudova 13
190 00 PRAHA 6

GENIÁLNI ODPOVĚDĚL

STRABAG
Na Běhce 186/2 CZ 150 00 Praha 5

PROJEKTANT PRŮŘEZ

STAVBAK: DOKUMENTACE SKUTEČNÉHO PŘEVEDENÍ STAVBY

STAVBA: **ADMIN. CENTRUM PANKRÁČ**

SÚPIS: SO 201 - BUDOVA ADMIN. CENTRA

ČÍSLO KÓDU: 1.1 - STAVEBNĚ ARCHITECTONICKÉ ŘEŠENÍ

MAKROVÝKRES: **PŮDORYS 1.PP - 1.SUTERÉN**

ŽADATEL: ING. MARX VÁRKA

VÝPRACOVAN: ING. VĚŠA HOŠŤOVÁ

KONTROLOVAN: ING. MARX VÁRKA

STAVBAK: ING. VĚŠA HOŠŤOVÁ

PROJEKTANT: ING. VĚŠA HOŠŤOVÁ

PROJEKTANT PRŮŘEZ: FAB D SO-201 .1.1 07a B