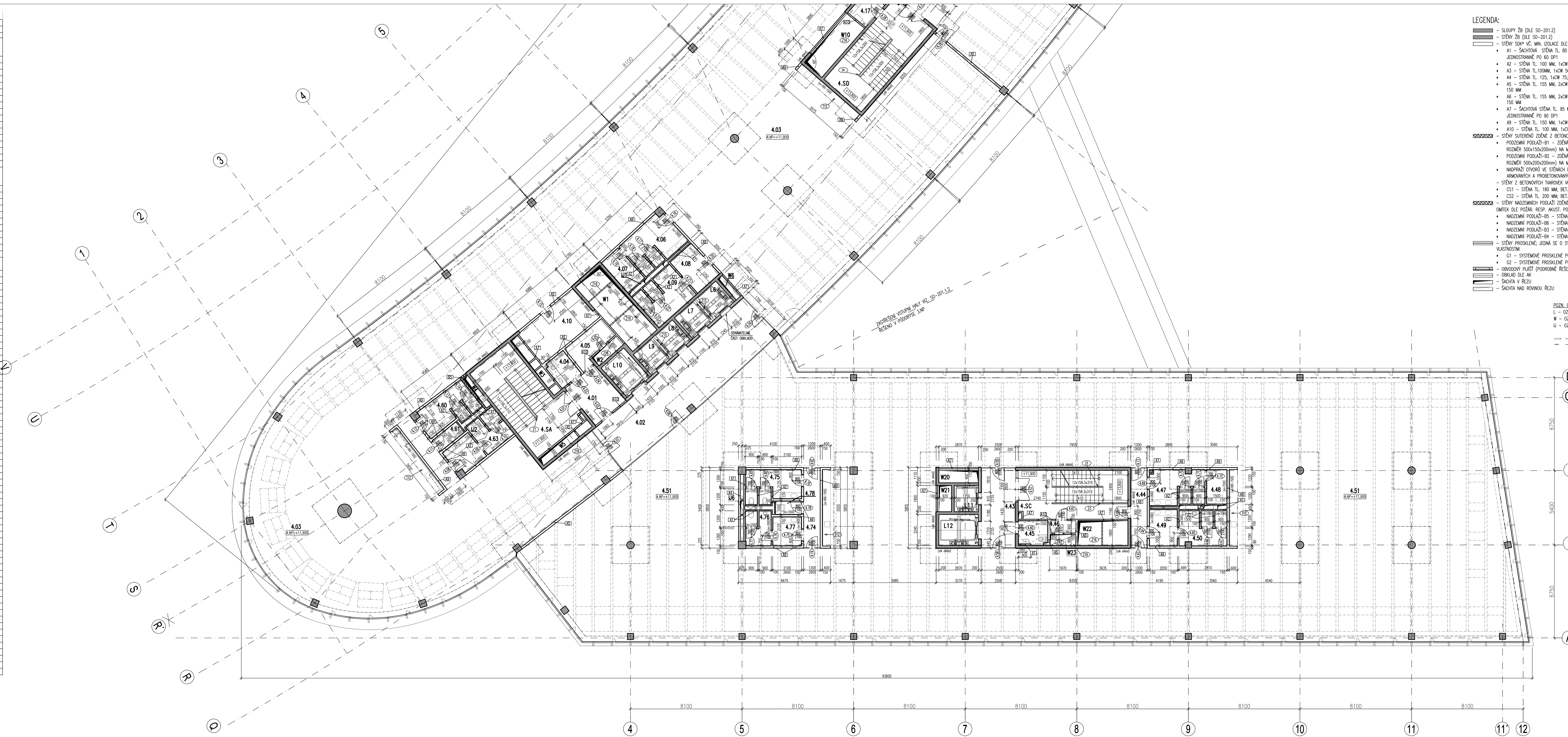


LEGENDA MÍSTNOSTI						
C.M.	LOKALNÍ MÍSTNOSTI	PLOCHA M ²	PODLAHA	POVRCH STĚN	STŘEP	POZNÁMKA
4.01	CHODBA	10,0	P9+P25	MALBA	SK (PROTIPÓZ.)	CHUC "C"
4.02	CHODBA	54,2	P1, KOBREK	MALBA, OKLAD DYHA	SK	
4.03	KANCELÁŘ	898,5	P1, N*	MALBA, KER, OKLAD	POHLED KAZETOVÝ + BANDRASTRY, SK, ANSTRONG ULTRAVECTOR	
4.04	WC INVALIDA	3,8	P2, KER, DLAŽBA	KER, OKLAD	SK (DO VLHKA)	
4.05	ROZVADĚČ	6,0	P1, PVC	MALBA	SK (PROTIPÓZ.)	
4.06	WC ŽENY	11,7	P2, KER, DLAŽBA	KER, OKLAD	SK (DO VLHKA)	
4.07	OKLAD	4,8	P2, KER, DLAŽBA	KER, OKLAD	SK (DO VLHKA)	
4.08	PŘEDSÍŇKA WC MUŽI	6,3	P2, KER, DLAŽBA	KER, OKLAD	SK (DO VLHKA)	
4.09	WC MUŽI	10,6	P2, KER, DLAŽBA	KER, OKLAD	SK (DO VLHKA)	
4.10	SERVER	14,9	P1, PVC	MALBA	KAZETOVÝ POHLED	
4.17	ROZVADĚČ	3,6	P1, PVC	MALBA	MALBA	
4.23	CHODBA	18,4	P1, KOBREK	OKLAD DYHA	SK	
4.24	WC INVALIDA	4,1	P2, KER, DLAŽBA	KER, OKLAD	SK (DO VLHKA)	
4.25	CHODBA	9,0	P1, N*	MALBA	SK	
4.26	WC ŽENY	10,8	P2, KER, DLAŽBA	KER, OKLAD	SK (DO VLHKA)	
4.27	OKLAD	4,5	P2, KER, DLAŽBA	KER, OKLAD	SK (DO VLHKA)	
4.28	PŘEDSÍŇKA WC MUŽI	5,6	P2, KER, DLAŽBA	KER, OKLAD	SK (DO VLHKA)	
4.29	WC MUŽI	9,2	P2, KER, DLAŽBA	KER, OKLAD	SK (DO VLHKA)	
4.30	KANCELÁŘ	964,3	P1, N*	MALBA, KER, OKLAD	POHLED KAZETOVÝ + BANDRASTRY, SK, ANSTRONG ULTRAVECTOR	
4.36	ROZVADĚČ	2,7	PVC	MALBA	MALBA	
4.43	CHODBA	14,5	P1, KOBREK	OKLAD DYHA	SK	
4.44	CHODBA	6,9	P1, N*	MALBA	SK	
4.45	WC INVALIDA	3,8	P2, KER, DLAŽBA	KER, OKLAD	SK (DO VLHKA)	
4.46	ROZVADĚČ	1,8	P1, PVC	MALBA	MALBA	
4.47	WC ŽENY	10,0	P2, KER, DLAŽBA	KER, OKLAD	SK (DO VLHKA)	
4.48	OKLAD	3,8	P2, KER, DLAŽBA	KER, OKLAD	SK (DO VLHKA)	
4.49	PŘEDSÍŇKA WC MUŽI	5,4	P2, KER, DLAŽBA	KER, OKLAD	SK (DO VLHKA)	
4.50	WC MUŽI	8,6	P2, KER, DLAŽBA	KER, OKLAD	SK (DO VLHKA)	
4.51	KANCELÁŘ	1120,4	P1, N*	MALBA, KER, OKLAD	POHLED KAZETOVÝ + BANDRASTRY, SK	
4.60	WC ŽENY	9,7	P2, KER, DLAŽBA	KER, OKLAD	SK (DO VLHKA)	
4.61	OKLAD	2,2	P2, KER, DLAŽBA	KER, OKLAD	SK (DO VLHKA)	
4.62	PŘEDSÍŇKA WC MUŽI	5,1	P2, KER, DLAŽBA	KER, OKLAD	SK (DO VLHKA)	
4.63	WC MUŽI	6,1	P2, KER, DLAŽBA	KER, OKLAD	SK (DO VLHKA)	
4.68	CHODBA	9,6	P1, N*	MALBA	SK	
4.67	PŘEDSÍŇKA WC MUŽI	4,1	P2, KER, DLAŽBA	KER, OKLAD	SK (DO VLHKA)	
4.68	WC MUŽI	9,3	P2, KER, DLAŽBA	KER, OKLAD	SK (DO VLHKA)	
4.69	OKLAD	4,4	P2, KER, DLAŽBA	KER, OKLAD	SK (DO VLHKA)	
4.70	WC ŽENY	9,4	P2, KER, DLAŽBA	KER, OKLAD	SK (DO VLHKA)	
4.71	WC INVALIDA	3,9	P2, KER, DLAŽBA	KER, OKLAD	SK (DO VLHKA)	
4.74	CHODBA	6,9	P1, N*	MALBA	SK	
4.75	WC ŽENY	9,3	P2, KER, DLAŽBA	KER, OKLAD	SK (DO VLHKA)	
4.76	WC MUŽI	4,7	P2, KER, DLAŽBA	KER, OKLAD	SK (DO VLHKA)	
4.77	PŘEDSÍŇKA WC MUŽI	4,5	P2, KER, DLAŽBA	KER, OKLAD	SK (DO VLHKA)	
4.78	OKLAD	1,9	P2, KER, DLAŽBA	KER, OKLAD	SK (DO VLHKA)	
4.5A	SCHODIŠTĚ	30,1	P9, P10, P22, P25	MALBA	MALBA	CHUC "C"
4.5B	SCHODIŠTĚ	27,8	P9, P10, P22, P25	MALBA	MALBA	CHUC "B"
4.5C	SCHODIŠTĚ	28,2	P9, P10, P22, P25	MALBA	MALBA	CHUC "B"
4.5D	SCHODIŠTĚ	28,4	P9, P10, P22, P25	MALBA	MALBA	CHUC "B"
L1	VÝTAH					
L2	VÝTAH					
L3	VÝTAH					
L5	VÝTAH					
L6	VÝTAH					
L7	VÝTAH					
L8	VÝTAH					
L9	VÝTAH					
L10	VÝTAH					
L11	VÝTAH					
L12	VÝTAH					
W1	INSTALAČNÍ ŠACHTA					
W2	INSTALAČNÍ ŠACHTA					
W3	INSTALAČNÍ ŠACHTA					
W4	INSTALAČNÍ ŠACHTA					
W5	INSTALAČNÍ ŠACHTA					
W6	INSTALAČNÍ ŠACHTA					
W8	INSTALAČNÍ ŠACHTA					
W10	INSTALAČNÍ ŠACHTA					
W11	INSTALAČNÍ ŠACHTA					
W15	INSTALAČNÍ ŠACHTA					
W16	INSTALAČNÍ ŠACHTA					
W17	INSTALAČNÍ ŠACHTA					
W20	INSTALAČNÍ ŠACHTA					
W21	INSTALAČNÍ ŠACHTA					
W22	INSTALAČNÍ ŠACHTA					
W23	INSTALAČNÍ ŠACHTA					
J1	INSTALAČNÍ JÁDRO					
J2	INSTALAČNÍ JÁDRO					
J3	INSTALAČNÍ JÁDRO					
J4	INSTALAČNÍ JÁDRO					
J5	INSTALAČNÍ JÁDRO					
J6	INSTALAČNÍ JÁDRO					

N* - NAŠLAPNÁ PODLAŽKOVÁ VRSTVA BUDE DOPLNĚNA DLE POŽADAVKU KONKRETNÍHO NÁJEMCE



- LEGENDA:**
- SLOUPY ŽB (DLE 50-201.2)
 - STĚNY ŽB (DLE 50-201.2)
 - STĚNY SÍPKY VČ. MIN. ODSTĚJE DLE POŽÁR. RESP. AUST. POŽÁRANŮ
 - A1 - ŠACHTOVÁ STĚNA TL. 60 MM, ŽR. OK 50 VZÁJEMNĚ PROŠROUBOVANÉ, 2x15 RED JEDNOSTRANĚ PO 60 DP1
 - A2 - STĚNA TL. 100 MM, 1x10W 75; 1xR8 12,5 OBOUSTRANĚ
 - A3 - STĚNA TL. 100 MM, 1x10W 50; 2xR8 12,5 OBOUSTRANĚ, PO 60 DP1
 - A4 - STĚNA TL. 125; 1x10W 75; 2xR8 12,5 OBOUSTRANĚ, PO 60 DP1
 - A5 - STĚNA TL. 155 MM, 2x10W 50; 2xR8 12,5 OBOUSTRANĚ, PO 60 DP1; VE VÝKRESU KOTOVANO 150 MM
 - A6 - STĚNA TL. 155 MM, 2x10W 50; 2xR8 12,5 OBOUSTRANĚ, PO 60 DP1; VE VÝKRESU KOTOVANO 150 MM
 - A7 - ŠACHTOVÁ STĚNA TL. 95 MM, ŽR. OK 50 VZÁJEMNĚ PROŠROUBOVANÉ, 3x15 RED JEDNOSTRANĚ PO 90 DP1
 - A9 - STĚNA TL. 150 MM, 1x10W 100; 2xR8 12,5 OBOUSTRANĚ, PO 60 DP1
 - A10 - STĚNA TL. 150 MM, 1x10W 50; 2xR8 12,5 OBOUSTRANĚ, PO 90 DP1
 - STĚNY SUTERÉNŮ ŽDĚNÉ Z BETONOVÝCH TVARŮK VČ. VNĚŠNÍ MALBY (BLA)
 - PODZEMNÍ PODLAŽÍ-B1 - ŽDĚNÁ STĚNA TL. 150 MM, BETONOVÉ ŠKREPKOVÉ TVÁRNICE (SKRABENÝ ROZMĚR 500x150x200mm) NA MFC; POŽÁROVĚNA PO MIN. REI 90 DP1
 - PODZEMNÍ PODLAŽÍ-B2 - ŽDĚNÁ STĚNA TL. 200 MM, BETONOVÉ ŠKREPKOVÉ TVÁRNICE (SKRABENÝ ROZMĚR 500x200x200mm) NA MFC; POŽÁROVĚNA PO MIN. REI 90 DP1
 - NADPRAŽÍ OTVORŮ VE STĚNÁCH B1 A B2 PROVĚST ZE SYSTÉMOVÝCH VĚNOVÝCH TVÁRNIC ARMOVANÝCH A PROBETONOVANÝCH DLE TECHNOLOGICKÉHO LISTU VÝROBCE
 - STĚNY Z BETONOVÝCH TVARŮK VČ. BETONOVÉ ŽALUZIE, VÝTVUZE
 - CS1 - STĚNA TL. 180 MM; BET. TVAROVKA 155 MM + JÁDROVÁ A VNĚJŠÍ OMÍTKA
 - CS2 - STĚNA TL. 200 MM; BET. TVAROVKA 190 MM + MALBA (BLA)
 - STĚNY NADZEMNÍCH PODLAŽÍ ŽDĚNÉ Z KERAMICKÝCH TVARŮK VČ. JÁDROVÝCH A VNĚJŠÍCH STUKOVÝCH OMÍTEK DLE POŽÁR. RESP. AUST. POŽÁRANŮ
 - NADZEMNÍ PODLAŽÍ-B5 - STĚNA TL. 150 MM, POROTHERM 11,5 P+D; PO REI 120 DP1; NA M5
 - NADZEMNÍ PODLAŽÍ-B6 - STĚNA TL. 200 MM, POROTHERM 17,5 P+D; PO REI 120 DP1; NA M5
 - NADZEMNÍ PODLAŽÍ-B3 - STĚNA TL. 220 MM, POROTHERM 19 AKU P+D; PO REI 120 DP1; NA M5
 - NADZEMNÍ PODLAŽÍ-B4 - STĚNA TL. 300 MM, POROTHERM 300 P+D; NA M5
 - STĚNY PROSKLENĚ, JEDNA SE O SYSTÉMOVÉ PRŮSKY S POŽÁROVĚNÁ POŽÁRNÍ A ZVUKODIČNĚNÍ VLASTNOSTI
 - G1 - SYSTÉMOVÉ PROSKLENĚ PRŮSKY S PO EI 60 DP1
 - G2 - SYSTÉMOVÉ PROSKLENĚ PRŮSKY
 - OKLADY PUKSTI (PODROBNĚ ŘEŠENO V 50-201.1.2)
 - OKLAD DLE AK
 - ŠACHTA V ŘEZU
 - ŠACHTA NAD ROVNINU ŘEZU

- PODZ. OZNÁMENÍ:**
- L - OZNÁMENÍ VÝTAHŮ
 - K - PRVKY KLEMPŘSKÉ
 - W - OZNÁMENÍ ŠACHET
 - T - PRVKY TRUHLÁŘSKÉ
 - J - OZNÁMENÍ INSTALAČNÍCH JADER
 - U - PRVKY ZÁMĚNKOVÉ
 - - - - - VĚSTVOT
 - - - - - EL. KONVEKTOR

±0,000=265,300 Bpv

STAVBAK

IMMORENT Jilská s.r.o.
Budojovka 1518/15A, CZ-340 00, Praha 6, www.immorent.cz

HLAVNÍ PROJEKTANT

FABIONN s.r.o.
Jiřkova 2, 186 00 Praha 6

ARCHITECT

STRABAG
Ing.arch. Vladimír Kralický
Pudov 13
150 00 PRAHA 6

GENÉRALODSOVATEL

STRABAG
Na Běbě 158/21CZ-150 00 Praha 5

PROJEKTANT PRŮŘEZU

STAVBAK: DOKUMENTACE
SKUTEČNÉHO PROVEDĚNÍ STAVBY

STAVBA: **ADMIN. CENTRUM PANKRÁČ**

SÚPIS: SO 201 - BUDOVA ADMIN. CENTRA

ČÍSLO KÓDU: 1.1 - STAVBĚNÉ ARCHITECTONICKÉ ŘEŠENÍ

NADVÝŠKOVÝ: **PŮDORYS 4.NP - 3.PATRO**

ZODP. PROJEKTANT: ING. MARX VÁRVA

VYPRACOVAN: ING. VĚŠA HOŠŤOVÁ

KONTROLOVAN: ING. MARX VÁRVA

SPRÁVCE: TŘEBÍL

STRABAG

FAB | D | SO-201 | .1.1 | 11a | B