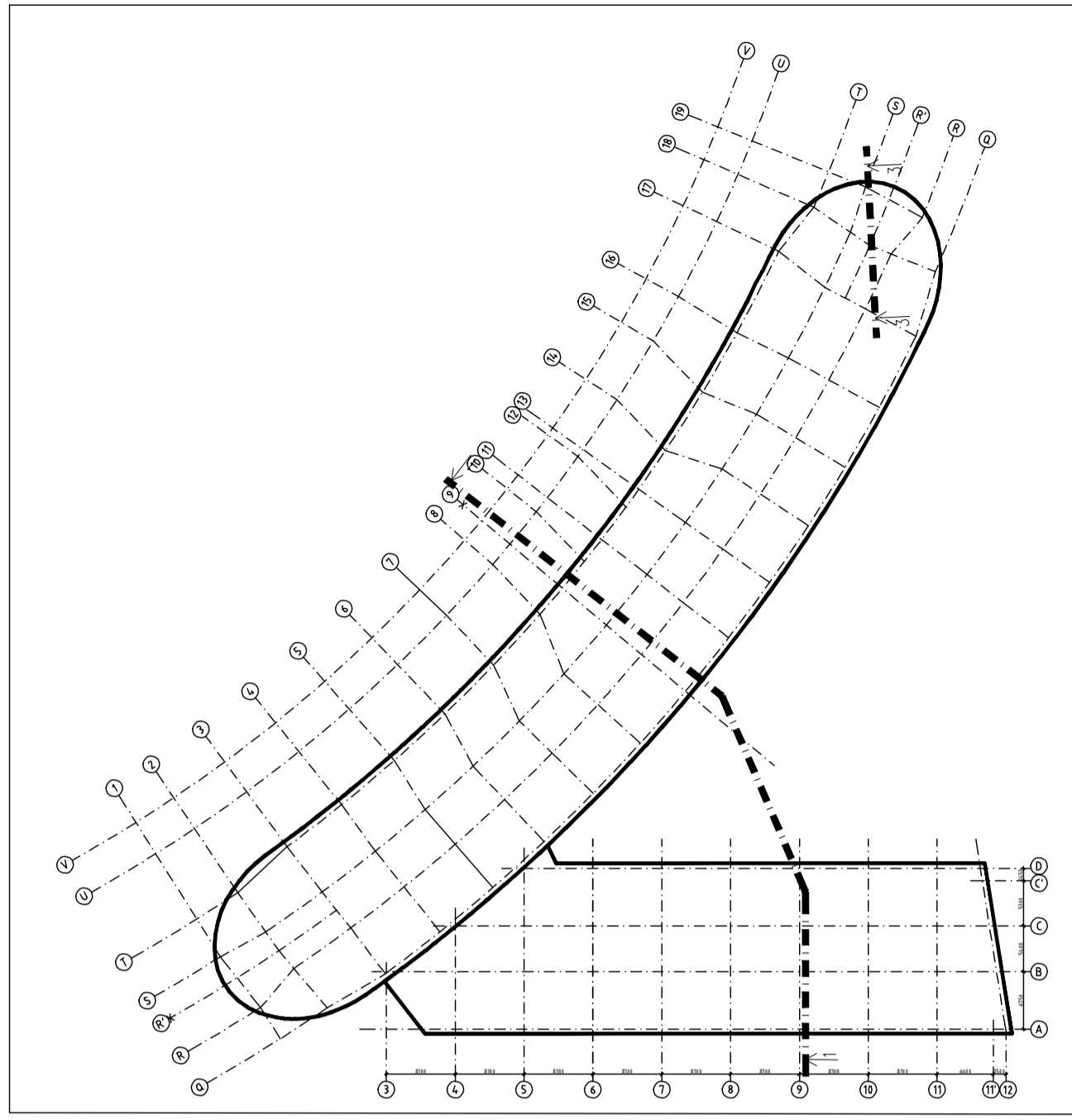
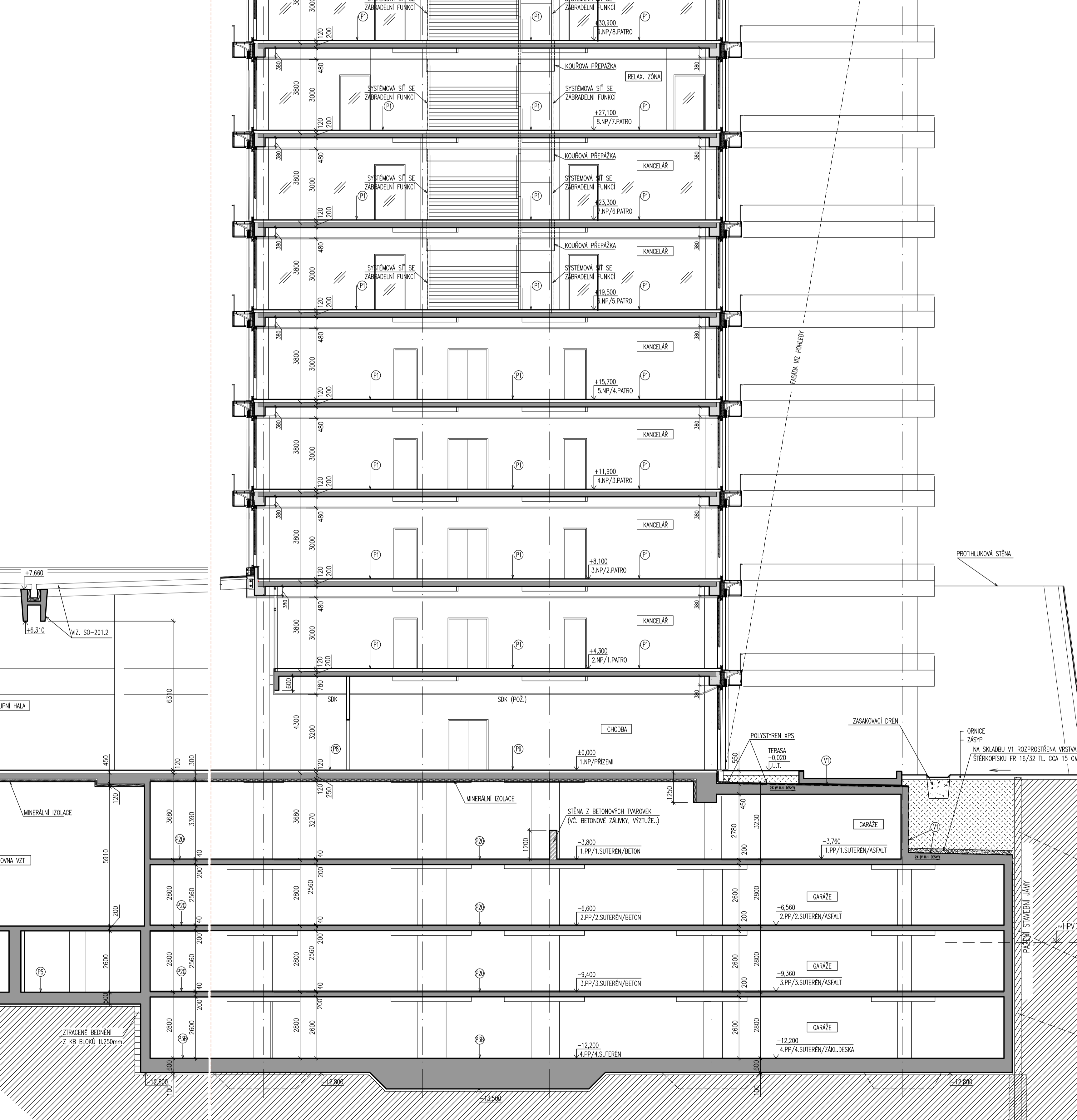
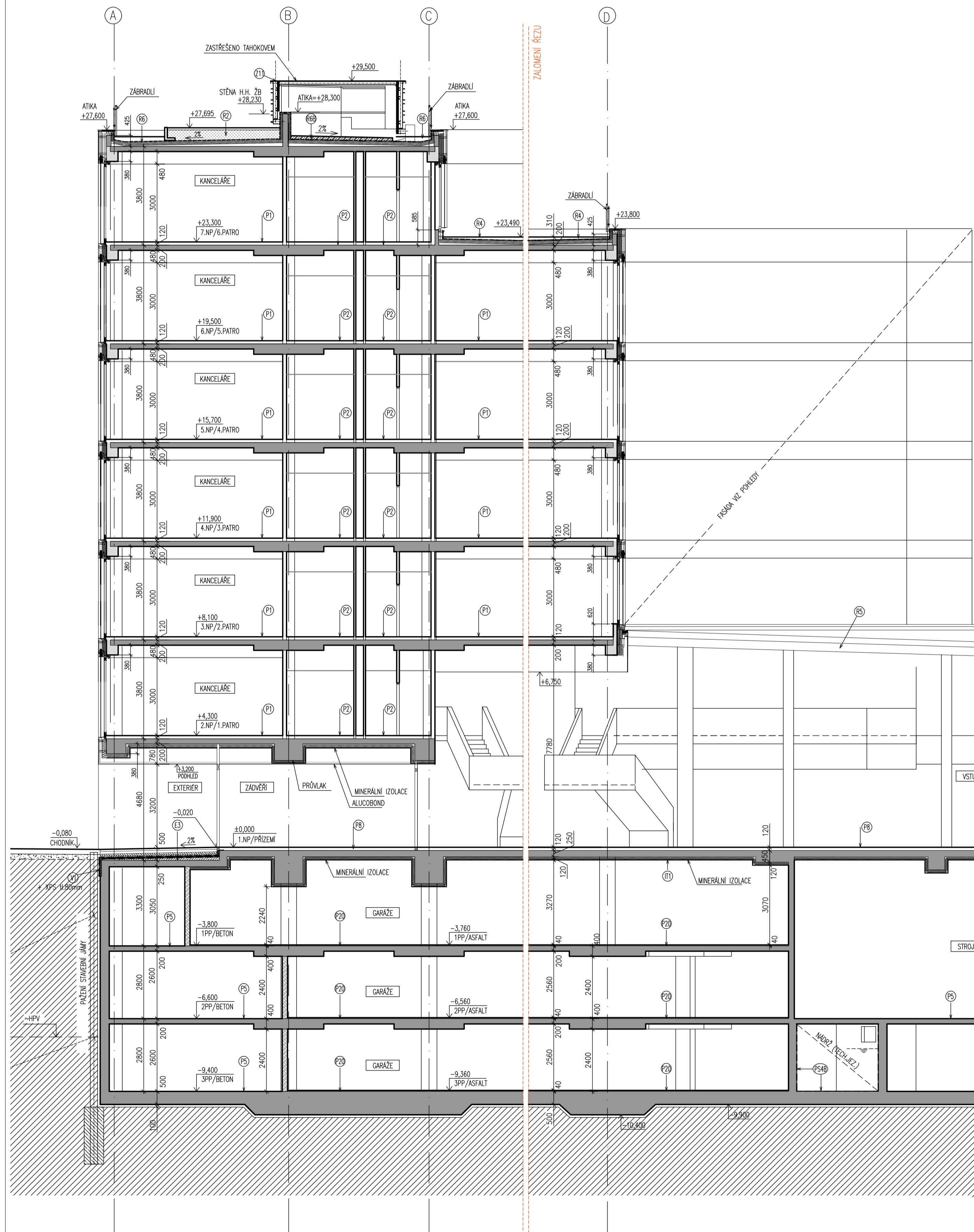


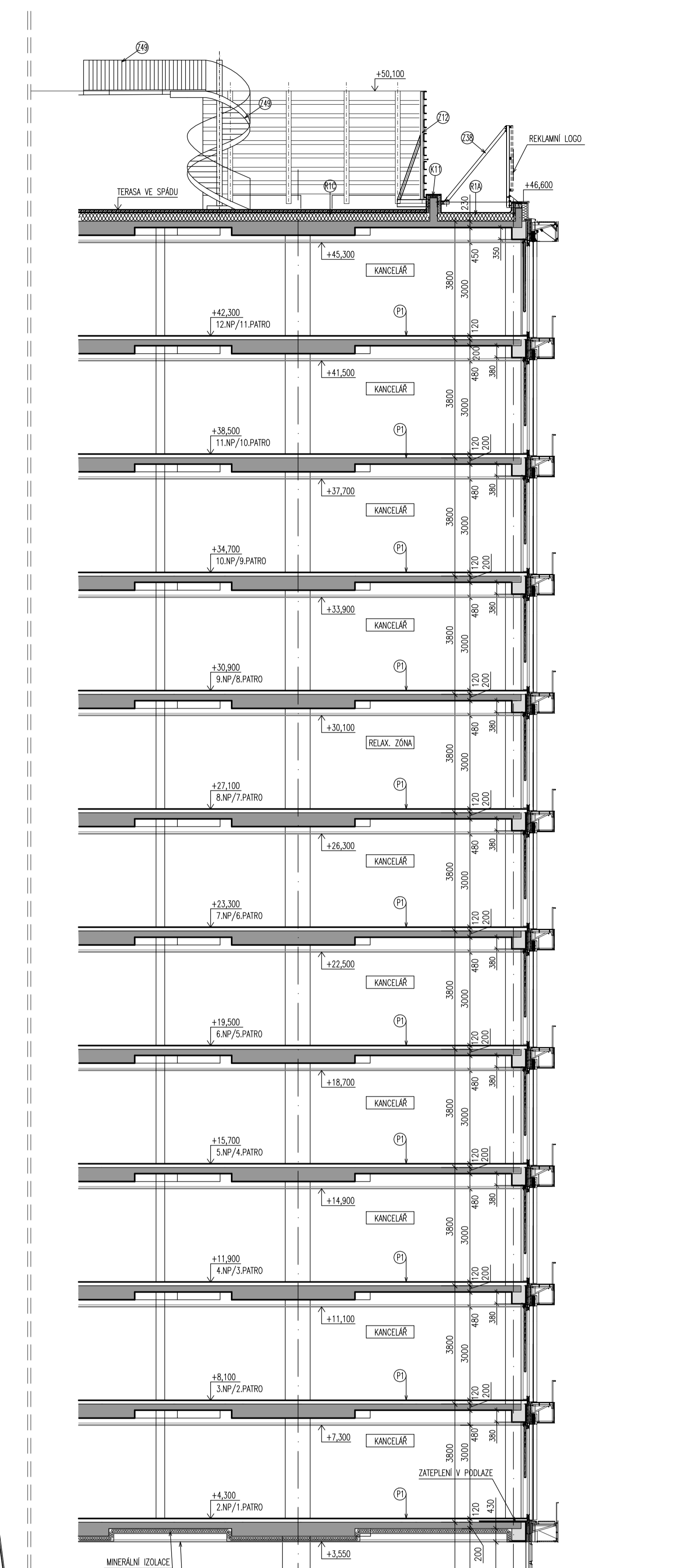
SCHEMA



ŘEZ 1-1



ŘEZ 3-3



- PLNĚNÍ TECHNICKÉ:  
 1) ROZMĚRY ŽE PRÁVO PLATÍ DLE STÁRNĚ ČÁSTI  
 2) FASÁDA JE ŘEŠENA V ČÁSTI SO-201.1.2
- LEGENDA:  
 - ŽB KONSTRUKCE MONOLITICKÉ (DLE SO-201.2)  
 - ŽB KONSTRUKCE PŘEFA (DLE SO-201.2)  
 - SKL PRŮČY VČ. MIN. IZOLACE  
 - STĚNY ŽDĚNÉ Z KERAMICKÝCH (BERNOVÝCH) TAVACÍCH  
 - STĚNY PŘESKALNÉ
- - TYP SKLADBY PODLAHY  
 ○ - TYP HYDROIZOLACE  
 ○ - TYP SKLADBY STŘECHY  
 ○ - KLEMPŘSKÉ VÝŠKOVY  
 ○ - ZABUDOVANÉ PRVKY

#0,000-265,300 BpV

PROJEKT: **IMMORENT Jiská s.r.o.**  
 Bulharská 151/151A, CZ-140 00, Praha 4, www.immorent.cz

KONSTRUKČNÍ DOKUMENTACE: **FABIONN s.r.o.**  
 Jiská 2, 156 00 Praha 5

ARCHITECT: **STRABAG**  
 Ing. Marek Janda  
 Praha 13  
 150 00 PRAHA 5

PROJEKTANT PRŮŘEZ: **STRABAG**  
 Ing. Marek Janda  
 Praha 13  
 150 00 PRAHA 5

PRŮŘEZ NO.: **DOUMENTACE SKUTÉČNÉHO PROVEDENÍ STAVBY**

PRŮŘEZ: **ADMIN. CENTRUM PANKRÁC**  
 SO 201 - BUDOVA ADMIN. CENTRA

ČÍSLO PRŮŘEZU: **1.1 - STAVEBNĚ ARCHITECTONICKÉ ŘEŠENÍ**

NAZEV PRŮŘEZU: **ŘEZ 1-1, ŘEZ 3-3**

ŽPSP: PROJEKTANT: ING. MAREK JANDA; PRŮŘEZ: ING. VĚRA HOŠKOVÁ

VYPRACOVÁNÍ: ING. VĚRA HOŠKOVÁ

KONTROLA: ING. MAREK JANDA; KONTROLA PRŮŘEZU: ING. MAREK JANDA

MAJITEL: STRABAG s.r.o.; DĚLÁŘ: STRABAG s.r.o.

STAVBA: SO 201 - BUDOVA ADMIN. CENTRA

FAB | SO-201 | 1.1 | SO | A