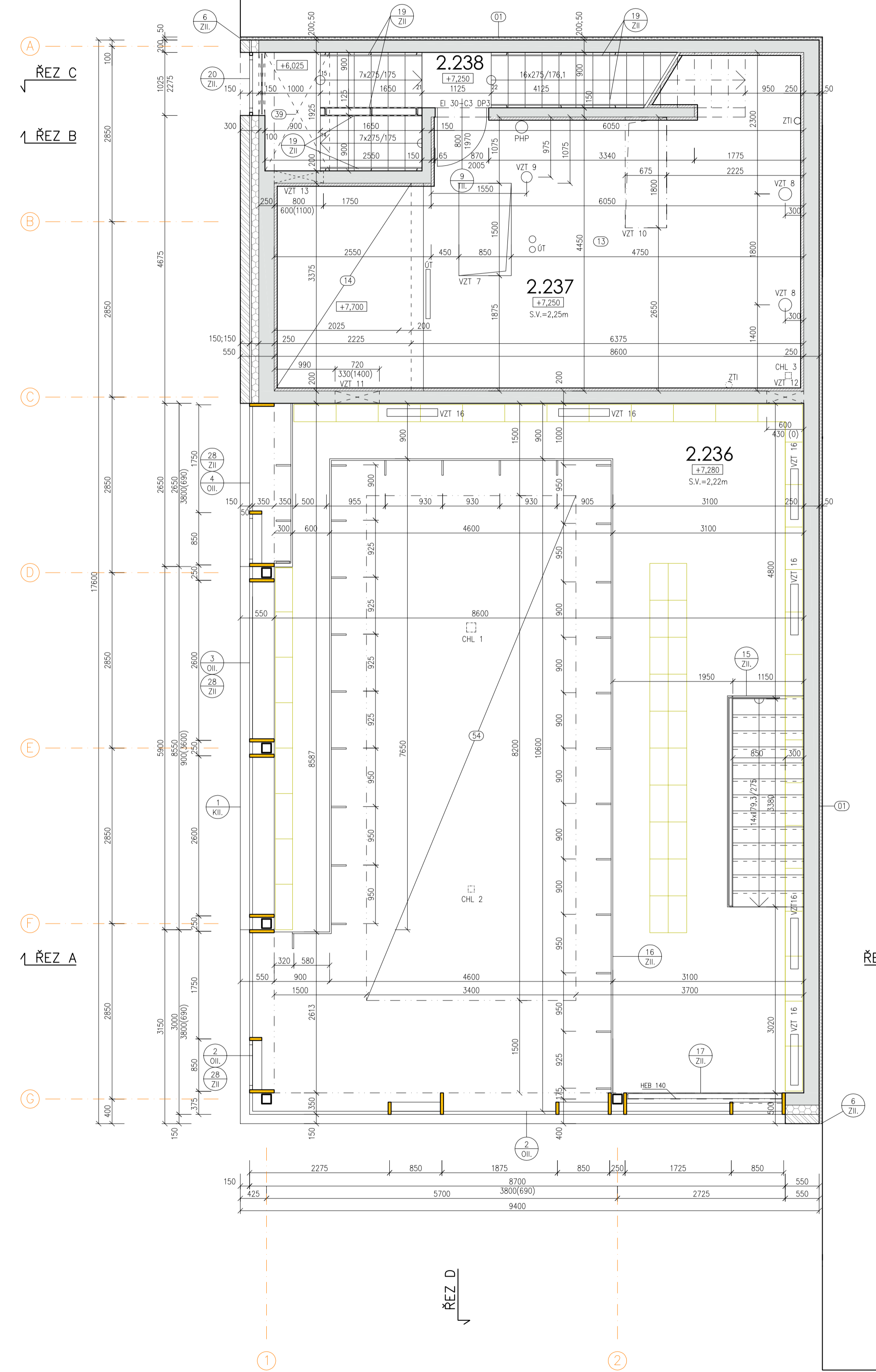


PŮDORYS MEZIPATRA



LEGENDA MÍSTNOSTI

Č.M.	ÚČEL MÍSTNOSTI	PLOCHA	SVĚTLÁ VÝŠKA	PODLAHA	STĚNY, OBKLAD	STŘOP	POZNÁMKA
2.236	STUĐOVNA	41,87	2,22	P7-II. DŘEVĚNÉ FOSŇY - MASHINÍ DUB	POHLEDOVÝ BETON	POHLEDOVÝ BETON AKUSTICKÝ POHLED	SPODNÍ HRANA +9,200
2.237	TECHNICKÁ MÍSTNOST	39,92	2,25	P8-II. BETON S EPOKSIDOVÝM NÁTĚREM	AKUSTICKÝ OBKLAD Z MINERÁLNÍCH DESEK	AKUSTICKÝ OBKLAD Z MINERÁLNÍCH DESEK	
2.238	SCHODIŠTĚ	9,74		P6-II. FEMROVANÝ BETON	POHLEDOVÝ BETON ŠUKOVÁ OMÍTKA	POHLEDOVÝ BETON	

SEZNAM STAVEBNÍCH ÚPRAV

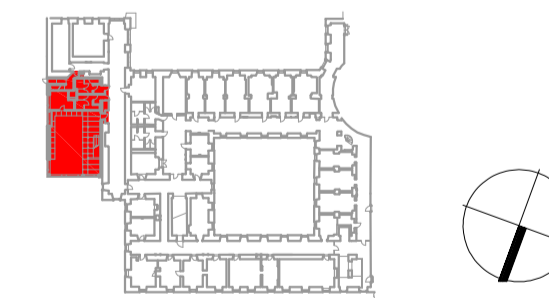
OZN.	POPIS PRVKU	ROZMĚRY mm	POZNÁMKA	POČET ks
VZT 7	PROSTUP PODLAHOU	850/1500		1
VZT 8	PROSTUP PODLAHOU	průměr 210		2
VZT 9	PROSTUP PODLAHOU	průměr 180		1
VZT 10	PROSTUP STROPEM	675/1800		1
VZT 11	PROSTUP STĚNOU	720/330	SPODNÍ HRANA 1400mm NAD PODLAHOU STROJOVNY 2.237 (GROVEŇ +7,700)	1
VZT 12	PROSTUP STĚNOU	600/400		1
VZT 13	PROSTUP STĚNOU	800/600	SPODNÍ HRANA 1100mm NAD PODLAHOU STROJOVNY 2.237 (GROVEŇ +7,700)	1
VZT 10	PROSTUP GALERIE	825/125		6
CHL 1	PROSTUP STROPEM	150/150		1
CHL 2	PROSTUP STROPEM	100/100		1
CHL 3	PROSTUP STROPEM	100/100	STŘED PROSTUPU 250mm OD BET. STĚN	1

LEGENDA HMOT

- STAVAJÍCÍ ZDVO PIARISTICKÉ KOLEJE
- ŽELEZOBETON VZV STĚLKA
- PRŮZNAKA Z CHEMELNĚ ZATVRANÉHO LICHOVÉHO ZDVA (PRŮZNAKÉ LICHOVÉ CHLUVY)
- TEPelnÁ IZOLACE
- AKUSTICKÁ IZOLACE
- TEPelnÁ IZOLACE - DILATAČNÍ
- POŽÁRNÍ UZÁVĚR - TYP EW 30-C2 DP3
- INTERIER - NENÍ SOUČÁST STAVBY

POZNÁMKY

- Ⓢ1 STAVAJÍCÍ BUDOVY PIARISTICKÉ KOLEJE BUDE ZAČIŠŤOVÁNA A PODLE POTŘEBY NA STAVBĚ UPRÁVĚNA
- Ⓢ2 VEŠKERÉ VZDUCHOTECHNICKÉ JEDNOTKY BUDOU OSAZENY NA 5 CM PRŮZNAKÉ PROTIVIBRAČNÍ PODLOŽKY
- Ⓢ3 LOKÁLNÍ ODSKOK STROPU NAD 2.NP - SVĚTLÁ VÝŠKA 1,8 M
- Ⓢ4 ZAKRYTÍ VZT POTRUBÍ S POŽÁRNÍ ODDOLNOSTÍ 45 MINUT SHORA DOLŮ, POVRCH BEZESPARY, NÁTĚR DLE NCS MAT
- Ⓢ5 AKUSTICKÝ POHLED VIZ VČ. D.1.1.2.17



+0.000 = 343,300

INVESTOR: MĚSTO LITOMYŠL

REVITALIZACE ZÁMEČKÉHO NÁVRŠÍ V LITOMYŠLI

PŘÍSTAVBA PIARISTICKÉ KOLEJE

STUPEŇ: DOKUMENTACE PRO PROVEDENÍ STAVBY

AUTORI NÁVRHU: ING. ARCH. ALEŠ BURIAN
ING. ARCH. GUSTAV KRÁVINKA

ARCHITEKTONICKÁ KANCELÁŘ
BURIAN - KRÁVINKA
KALVODOVA 13, BRNO

D.1.1 ARCHITEKTONICKÉ A STAVEBNÍ ŘEŠENÍ

VEDOUcí PROJEKTANT: ING. ARCH. ALEŠ BURIAN
ZODPOVĚDNÝ PROJEKTANT: ING. ARCH. ALEŠ BURIAN

VYPRACOVALA: ING. ARCH. RÁDKA NEJEDMANOVÁ, ING. VERONIKA MIKULÍKOVÁ

NÁZEV VÝKRESU:

DATUM: DUBEN 2014

MĚŘÍTKO: 1 : 50

PŮDORYS MEZIPATRA

ČÍSLO VÝKRESU
D.1.1.2.5