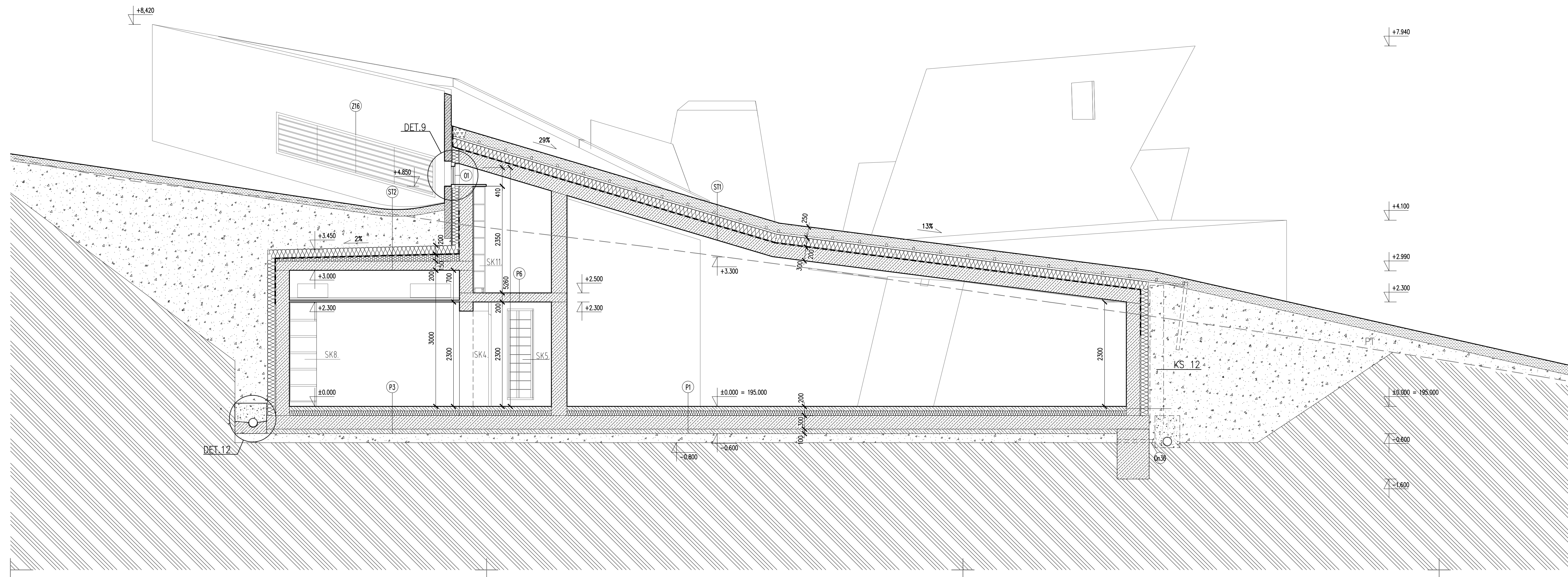


ŘEZ D - D'



LEGENDA MATERIÁLŮ:

- železobetonové konstrukce
- železobetonové konstrukce-bílé
- prostý beton
- tepelná izolace
- pěstební substrát
- rostlý terén
- hutněný zásyp
- sypaný zásyp
- ostrohranné kamenivo
- 2xHI, viz. specifikace materiálů

POZNÁMKA:

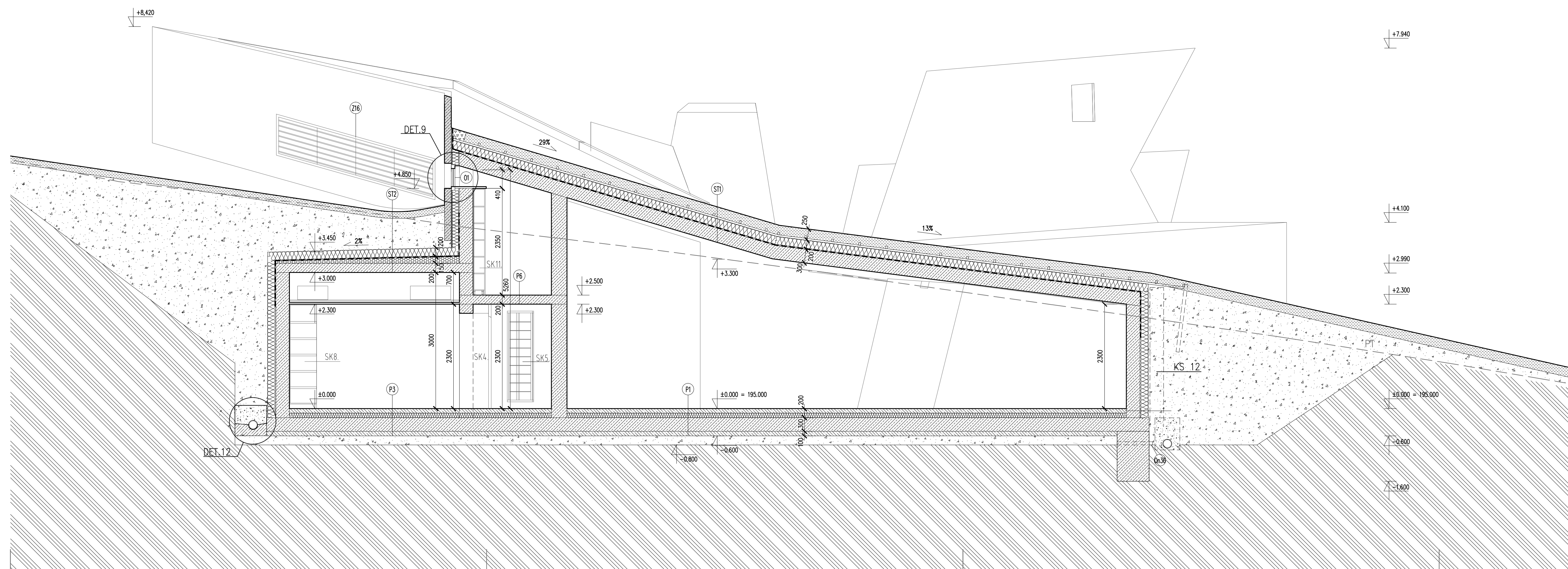
Hutněné štěrkopískové násypy a podsypy musí být zhutněny na PROCTOR STANDARD 96%

Podrobné řešení konstrukcí - viz. stavebně konstrukční část.

±0,00= 195,00 m.n.m.

INVESTOR:	Regionální muzeum v Mikulově, příspěvková organizace Zámek 1, 692 15 Mikulov		
OBJEDNATEL:	OHL ZS, a.s. Burešova 938/17, 602 00 Brno, Veveří		
AKCE:	ARCHEOLOGICKÝ PARK PAVLOV		
STUPEŇ:	DOKUMENTACE PRO PROVÁDĚNÍ STAVBY	DATUM:	01 / 2015
PROJEKT:	ARCHITEKTONICKÁ KANCELÁŘ Ing. arch. RADKO KVĚT Atelier: Opátalova 6, 602 00 Brno Tel./fax: 542 214 168 e-mail: atelier@kvetch.cz web: www.kvetch.cz IČO: 13676601		Tel./fax: 542 214 168 e-mail: atelier@kvetch.cz
ZPRACOVATEL ČÁSTI:	ARCHITEKTONICKÁ KANCELÁŘ Ing. arch. RADKO KVĚT	ZODPOVĚDNÝ PROJEKTANT:	Ing. arch. RADKO KVĚT
Atelier: Opátalova 6, 602 00 Brno Tel./fax: 542 214 168 e-mail: atelier@kvetch.cz web: www.kvetch.cz IČO: 13676601		VYPRACOVAL:	Ing. arch. JIŘÍ MARKEVIČ
OBJEKT:	SO 01 - OBJEKT MUZEA		
ČÁST:	ARCHITEKTONICKO - STAVEBNÍ ČÁST		
VÝKRES:	ŘEZ D - D'	MĚŘÍTKO:	1:50
		ČÍSLO VÝKRESU:	08

ŘEZ D - D'



LEGENDA MATERIÁLŮ:

- železobetonové konstrukce
- železobetonové konstrukce-bílé
- prostý beton
- tepelná izolace
- pěstební substrát
- rostlý terén
- hutněný zásyp
- sypaný zásyp
- ostrohranné kamenivo
- 2xHI, viz. specifikace materiálů

POZNÁMKA:

Hutněné štěrkopískové násypy a podsypy musí být zhutněny na PROCTOR STANDARD 96%

Podrobné řešení konstrukcí - viz. stavebně konstrukční část.

±0,00= 195,00 m.n.m.

INVESTOR:	Regionální muzeum v Mikulově, příspěvková organizace Zámek 1, 692 15 Mikulov		
OBJEDNATEL:	OHL ZS, a.s. Burešova 938/17, 602 00 Brno, Veveří		
AKCE:	ARCHEOLOGICKÝ PARK PAVLOV		
STUPEŇ:	DOKUMENTACE PRO PROVÁDĚNÍ STAVBY	DATUM:	01 / 2015
PROJEKT:	ARCHITEKTONICKÁ KANCELÁŘ Ing. arch. RADKO KVĚT Atelier: Opátalova 6, 602 00 Brno Tel./fax: 542 214 168 e-mail: atelier@kvetch.cz web: www.kvetch.cz IČO: 13676601		Tel./fax: 542 214 168 e-mail: atelier@kvetch.cz
ZPRACOVATEL ČÁSTI:	ARCHITEKTONICKÁ KANCELÁŘ Ing. arch. RADKO KVĚT	ZODPOVĚDNÝ PROJEKTANT:	Ing. arch. RADKO KVĚT
Atelier: Opátalova 6, 602 00 Brno Tel./fax: 542 214 168 e-mail: atelier@kvetch.cz web: www.kvetch.cz IČO: 13676601		VYPRACOVAL:	Ing. arch. JIŘÍ MARKEVIČ
OBJEKT:	SO 01 - OBJEKT MUZEA		
ČÁST:	ARCHITEKTONICKO - STAVEBNÍ ČÁST		
VÝKRES:	ŘEZ D - D'	MĚŘÍTKO:	1:50
		ČÍSLO VÝKRESU:	08