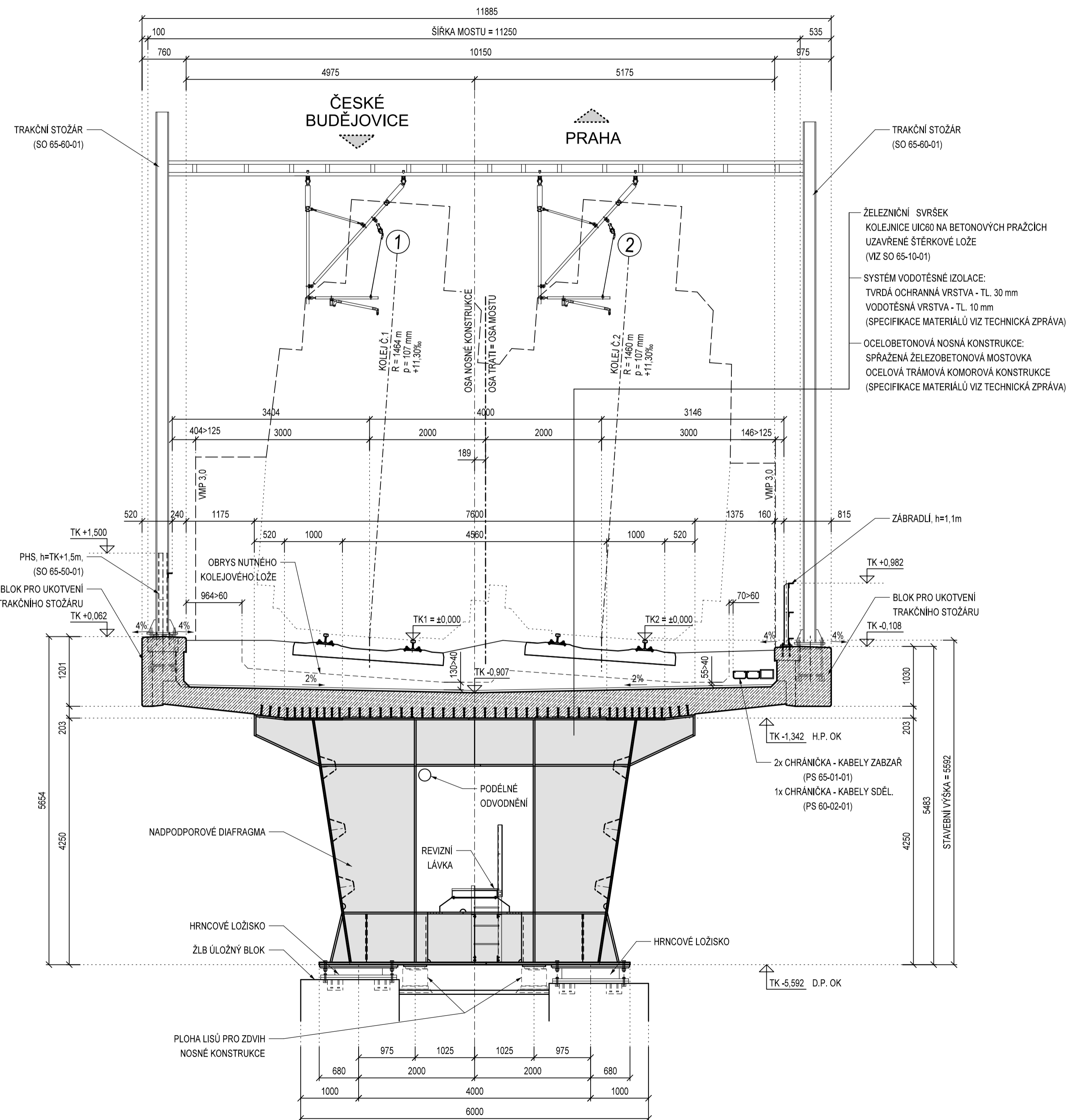
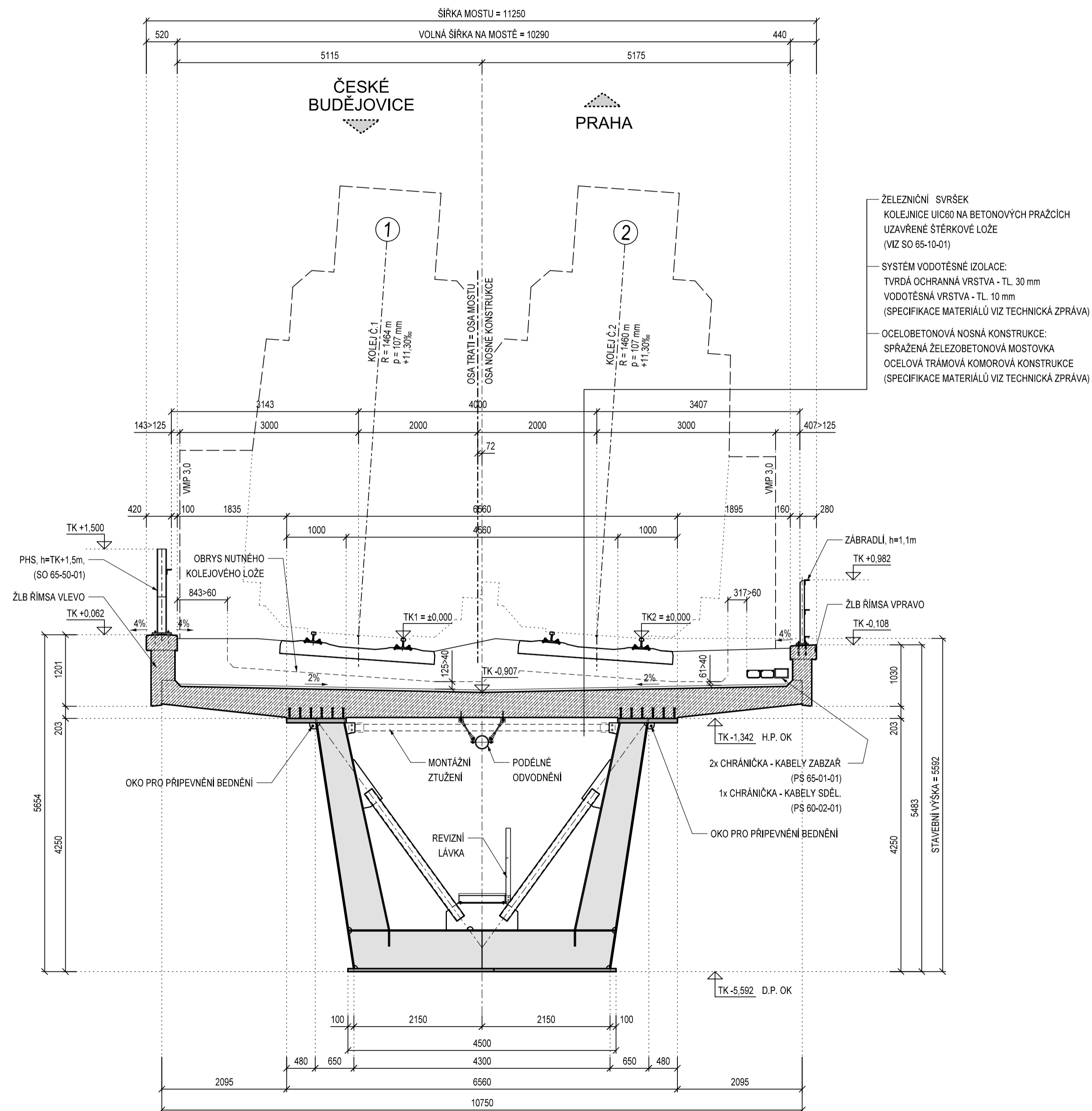


# SO 65-20-03 NOVÁ ŽELEZNIČNÍ ESTAKÁDA V KM 91,569

## VZOROVÉ PŘÍČNÉ ŘEZY, M 1:50

PŘÍČNÝ ŘEZ V POLOVINĚ ROZPĚTÍ

PŘÍČNÝ ŘEZ NAD PODPOROU



### POZNÁMKY

1. VŠEOBECNÉ INFORMACE JSOU UVEDENY V PŘÍLOZE 1.1 - TECHNICKÁ ZPRÁVA

### MATERIÁL:

- PEVNOSTNÍ TŘÍDY DLE ČSN EN 1992-1-1

- STUPNĚ VLVIVU PROSTŘEDÍ DLE ČSN EN 206-1 Z3

DRÍK OPĚRY A PILÍŘE C30/37 - XC4, XF3

ULOŽNÝ PRAH C30/37 - XC4, XF3

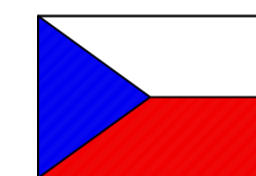
ZÁVĚRNÁ ZÍDKA C30/37 - XC4, XF3

DESKA MOSTOVKY C30/37 - XC3, XF1

VÝZTUŽ 10 505 (R)

HLAVNÍ NOSNÉ OK S355

VEDEJŠÍ NOSNÉ OK S235



Vypracování projektové dokumentace "Modernizace trati Tábora - Sudoměřice u Tábora" je spolufinancováno Evropskou unií z rozpočtu TEN-T v rámci pomoci poskytované na rozvoj trans-evropských sítí ve výši 3 370 000,- EUR, což je 50,0% z celkových nákladů projektu číslo 2009-CZ-90502-S.



Správa železniční dopravní cesty

1	AKTUALIZACE 02/2011	02/2011	
č. změny	Text změny - odvodnění	Datum	Podpis

**SUDOP PRAHA a.s.**  
Ošanská 1a  
130 00 Praha 3  
Česká republika  
tel.: 224 227 168  
fax: 224 230 316  
faxmodem: 267 094 364  
E-mail: praha@sudop.cz

OBJEDNATEL	SPRÁVA ŽELEZNIČNÍ DOPRAVNÍ CESTY, s.p., DLÁŽEHNÁ 1003/7, PRAHA 1 STAVEBNÍ SPRÁVA PRAHA, SOKOLOVSKÁ 1955/278, PRAHA 9	VEDOUČÍ STŘEDISKA ING. DANA JÁROVÁ	GENERÁLNÍ ŘEDITEL ING. JOSEF FIDLER
STŘEDISKO	209 MOSTU	NAVŘIL, VYPRACOVAL ING. TOMÁŠ SOLJUKUP	KONTROLOVAL ING. TOMÁŠ WANGLEB
ODP. PROJEKTANT STAVBY	ING. PETER LASTOVECKÝ	ODP. PROJEKTANT SO	ING. MARTIN VLASÁK
KRAJ JIHOČESKÝ	MÚOÚ PŮVĚŘENÁ OBEC	CHOTOVINY	ÚČEL
Modernizace trati Tábora - Sudoměřice u Tábora		DATUM	09 / 2010
SO 65-20-03 Nová železniční estakáda v km 91,569		MĚŘÍTKO	1 : 50
Vzorové příčné řezy		FORMÁTY	10 A4
		ČÁST	E.1.4.30
		PŘÍL.	1.5

Za tuto publikaci odpovídá pouze její autor. Evropská unie nese odpovědnost za jakékoli využití informací v ní obsažených.