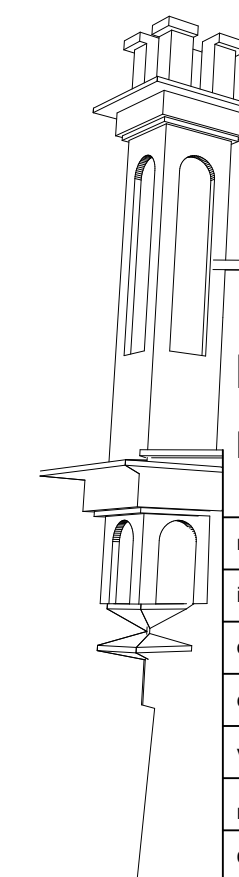
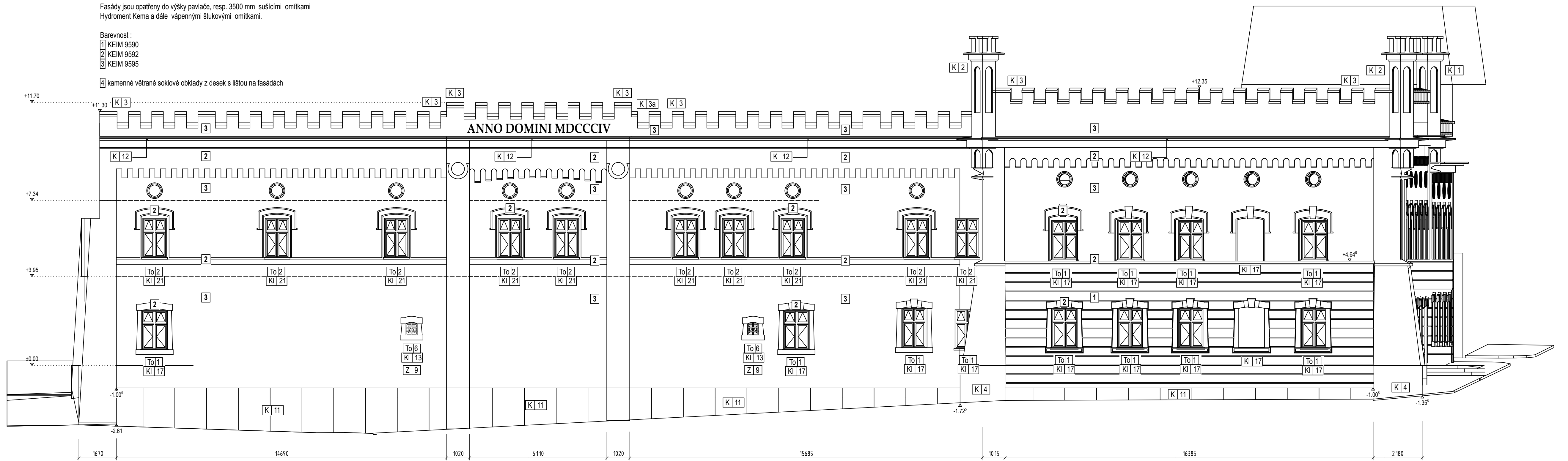


Fasády jsou opatřeny do výšky pavlače, resp. 3500 mm sušícími omítkami  
Hydroment Kerma a dále vápennými štukovými omítkami.

Barevnost:  
1 KEIM 9590  
2 KEIM 9592  
3 KEIM 9595

4 kamenné větrané soklové obklady z desek s lištou na fasádách



0,000 = 379,960 B.p.v.

**PODNIKATELSKÝ INKUBÁTOR VSETÍN**  
MAŠTALISKA, HORNÍ NÁMĚSTÍ Č.P. 3 a 4

vedoucí projektu - projekční kancelář  
Ing.arch. Tařana Tzoumasová  
rekonstrukce památkových objektů  
Komenského 10, Olomouc

zak.č. 69/2005

místo stavby	Vsetín	kraj	Zlínský
investor	Agentura pro ekonomický rozvoj Vsetínska o.p.s., Horní náměstí 3, 755 01 Vsetín		
objekt	SO 01 Maštalska SO 08 Požární schodiště s výtahem		
část	SO 01.01 Stavební řešení		
výkres	pohled jižní		06
měřítko	1:100 / 150	datum	06/2007
dokumentace skutečného provedení stavby			

prof. Kise  
GingerA