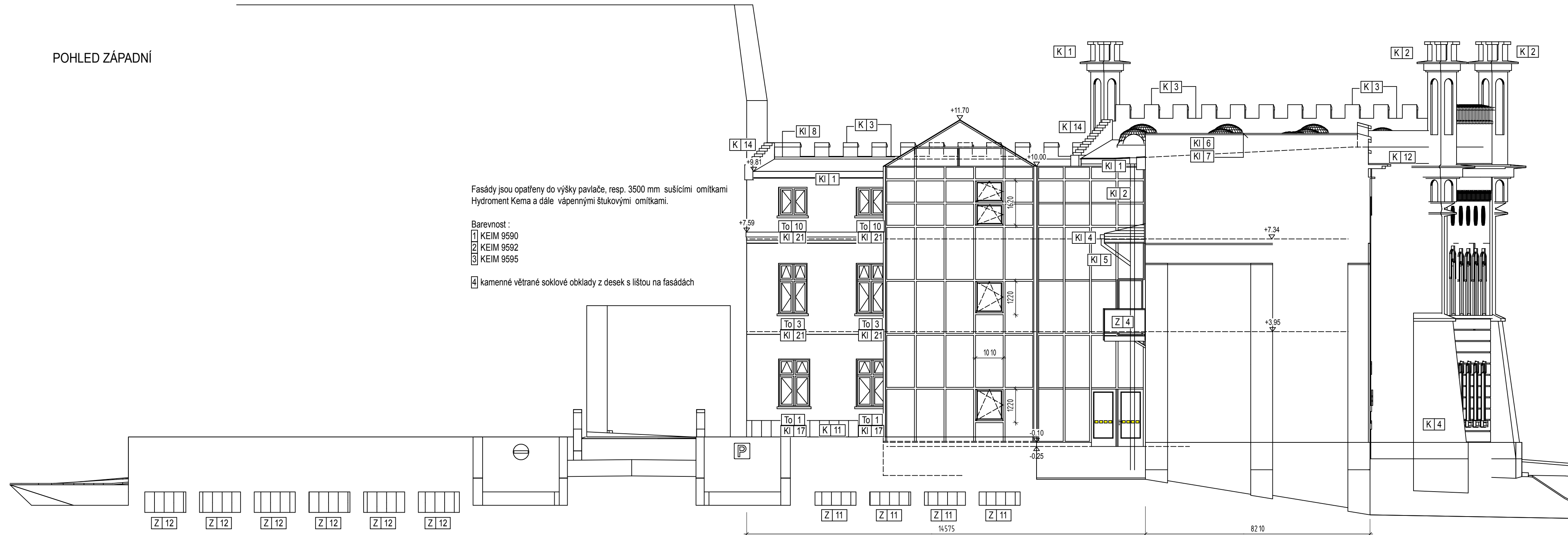


POHLED ZÁPADNÍ

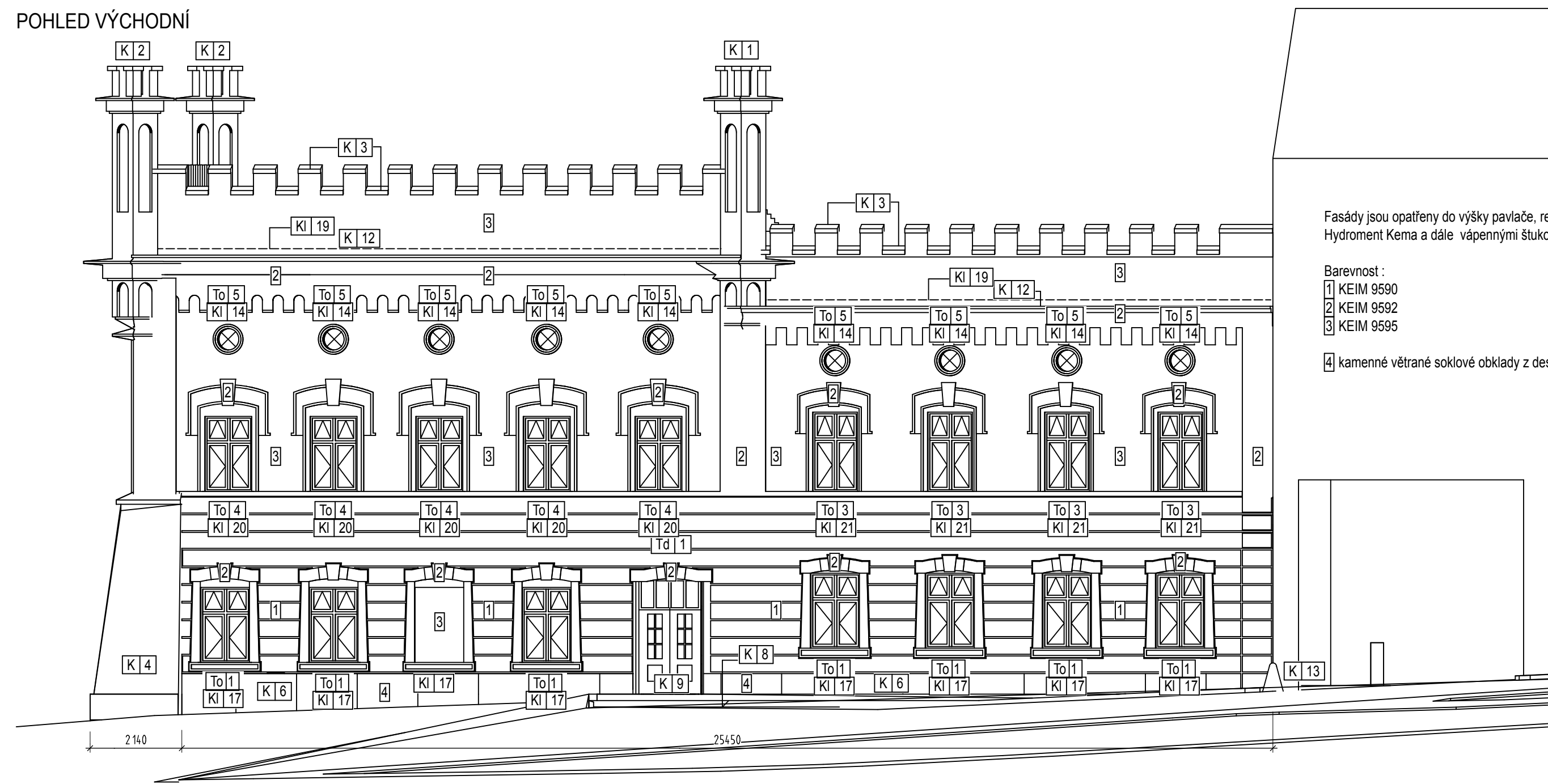


Fasády jsou opatřeny do výšky pavlače, resp. 3500 mm sušícími omítkami Hydroment Kema a dále vápennými štukovými omítkami.

- Barevnost :
- 1 KEIM 9590
  - 2 KEIM 9592
  - 3 KEIM 9595

4 kamenné větrané soklové obklady z desek s lištou na fasádách

POHLED VÝCHODNÍ



Fasády jsou opatřeny do výšky pavlače, resp. 3500 mm sušícími omítkami Hydroment Kema a dále vápennými štukovými omítkami.

- Barevnost :
- 1 KEIM 9590
  - 2 KEIM 9592
  - 3 KEIM 9595

4 kamenné větrané soklové obklady z desek s lištou na fasádách

0,000 = 379,960 B.p.v.

**PODNIKATELSKÝ INKUBÁTOR VSETÍN**  
 MAŠTALISKA, HORNÍ NÁMĚSTÍ Č.P. 3 a 4

vešoucí projekta - projektční kancelář  
 Ing.arch. Tařána Tzoumasová  
 rekonstrukce památkových objektů  
 Komenského 10, Olomouc

zak.č. 69/2005

místo stavby	Vsetín	kraj	Zlínský
investor	Agentura pro ekonomický rozvoj Vsetínska o.p.s., Horní náměstí 3, 755 01 Vsetín		
objekt	SO 01 Maštaliska SO 08 Požární schodiště s výtahem		
část	SO 01.01 Stavební řešení		
výkres	pohled západní, pohled východní		07
měřítko	1:100	datum	06/2007
dokumentace skutečného provedení stavby			

