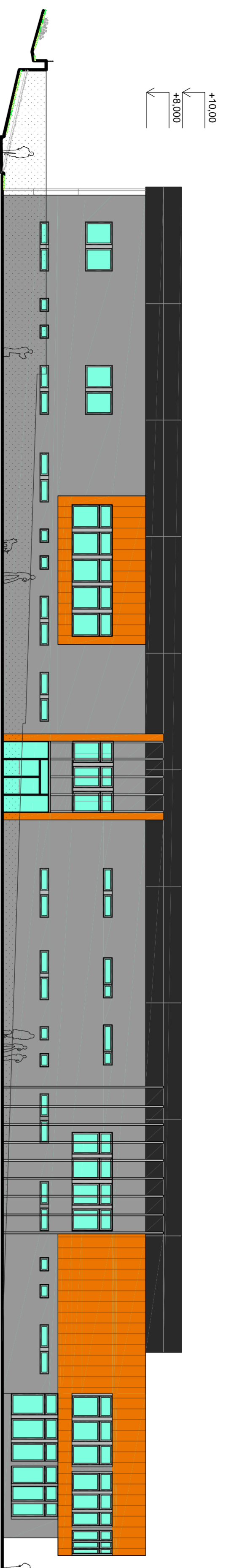
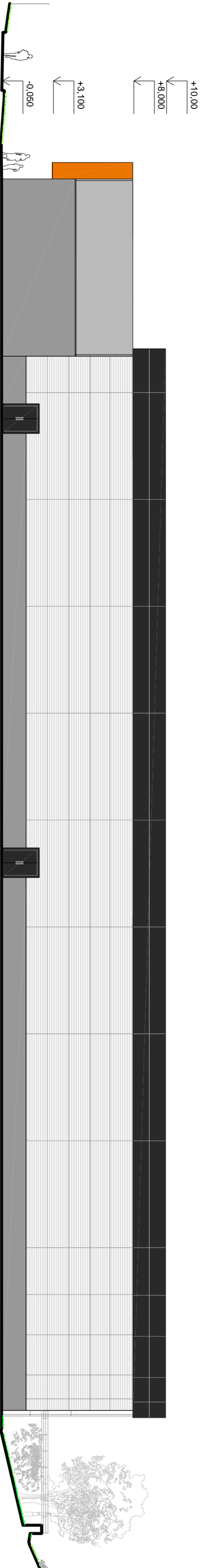


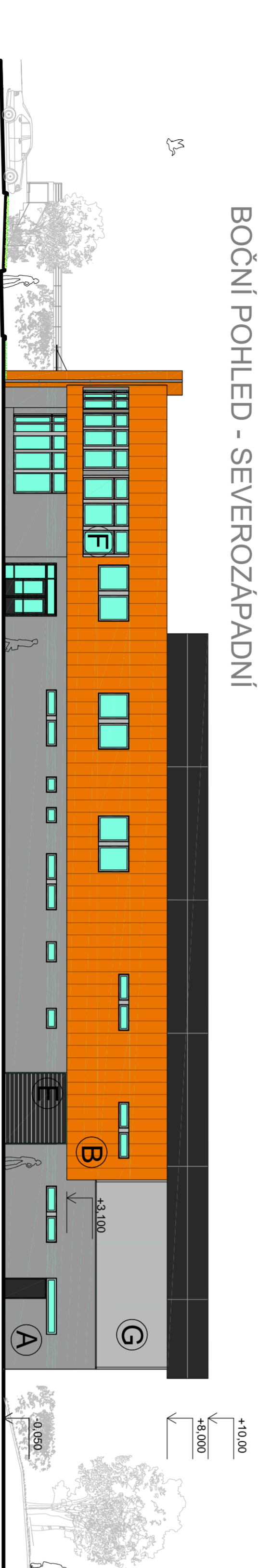
ČELNÍ POHLED - SEVEROVÝCHODNÍ



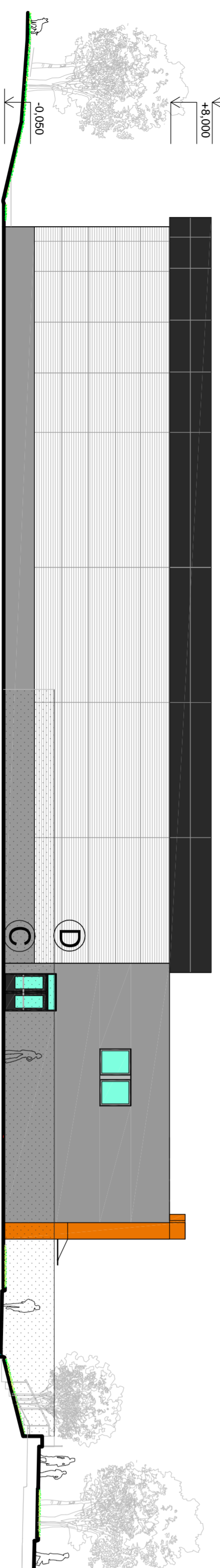
ZADNÍ POHLED - JIHOZÁPADNÍ



BOČNÍ POHLED - SEVEROZÁPADNÍ



BOČNÍ POHLED - JIHOVÝCHODNÍ



- A** OMÍTKA ŠEDÁ (OBVODOVÉ ZDIVO)
- B** CORTEN (PŘEDKORODOVANÝ PLECH)
SVISLÉ LAMELY, š. 600mm
- C** OBVODOVÉ PŘEDSAZENÉ ZDIVO
(OBVODOVÉ PŘEDSAZENÉ ZDIVO)
- D** OMÍTKA ŠEDÁ (PODEZDÍVKA HALY)
FASÁDNÍ SYSTÉM - PANELY PUR
(PLAŠŤ HALY)
- OBVODOVÝ PLAŠŤ - BARVA BÍLÁ
ATIKA - BARVA TMAVĚ ŠEDÁ
- E** PRŮMYSLOVÁ SEGMENTOVÁ VRATA
- F** AL SYSTÉM (PÁSOVÁ OKNA, DVEŘE)
(ŠEDÝ NÁTĚR, ČIRÉ (MLÉČNĚ) SKLO)
- G** PANELY (PROTILUKOVÁ STĚNA)
- H** OCELOVÁ KONSTRUKCE

VEDOUcí PROJEKTU	PROJEKTANT	KONTROLOVAL	
ING. SKLENÁŘ	ING. RUDNÍK	ING. SKLENÁŘ	
INVESTOR	HC Oceláři Třinec kat. úz. Třinec, parc. č. 1493/1, 1493/26, 2241/5	FORMÁT	3 A4
MÍSTO STAVBY		DATAUM	2016
		ÚČEL	Skutečné provedení
		MĚŘÍTKO	1 : 250
		Č. ZAKÁZKY	23/2013
		Č. ARCHIVNÍ	D-23-2013
TRÉNINGOVÁ HOKEJOVÁ HALA SO 01 HOKEJOVÁ HALA, SOCIÁLNÍ A TECHNICKÁ ČÁST			ČÍSLO VÝKRESU
POHLEDY			01.1.4

DELTA Třinec
Projektovní ateliér