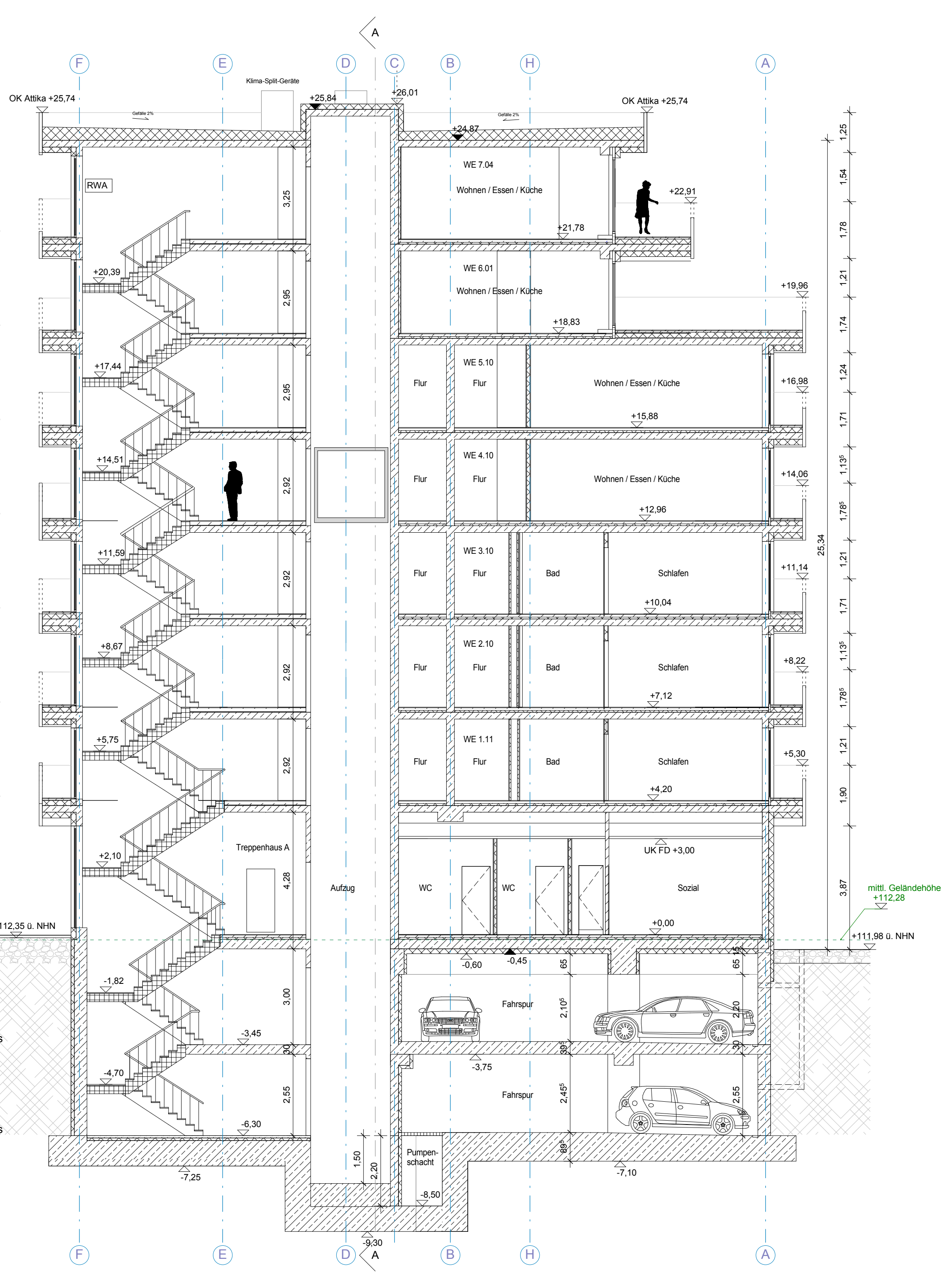




7. Obergeschoss
6. Obergeschoss
5. Obergeschoss
4. Obergeschoss
3. Obergeschoss
2. Obergeschoss
1. Obergeschoss
Erdgeschoss
1. Untergeschoss Tiefgarage
2. Untergeschoss Tiefgarage



7. Obergeschoss
6. Obergeschoss
5. Obergeschoss
4. Obergeschoss
3. Obergeschoss
2. Obergeschoss
1. Obergeschoss
Erdgeschoss
1. Untergeschoss Tiefgarage
2. Untergeschoss Tiefgarage

- BRH Brüstungshöhe ü. OKFFB
- △ Höhenmaß Rohbau ü. 0,00 (Schnitt)
- ▽ Höhenmaß Fertigbau ü. 0,00 (Schnitt)
- FB - Terrassen
- FB - Geschossdecken
- Stahlbeton - Ortbeton
- Stahlbeton - Fertigteil
- Kalksandstein
- Außenwand EG (Zementfaser-hinterlüftet)
- Wärmedämmung
- Ständerwand GK

Leitdetails stellen besondere konstruktive Lösungsansätze, sowie Geometrien dar, gelten nur in Verbindung mit der sie ergänzenden Baubeschreibung und entheben den AN nicht von der gesamtplanerischen Verantwortung der Fortschreibung der Genehmigungsplanung. Sie gelten nicht als Ausführungsdetail und ersetzen nicht die Ausführungsplanung.

Architektur und Hochbau Schnorrstraße 70 01069 Dresden		Format 420x841mm Projektnummer 5013/01
15.04.14 Unterschrift Entwurfsverfasser		
Höhenbezug ±0,00 = 112,45 NHN		

ÄNDERUNGEN					
DATUM	ZEI	DATUM	ZEI	DATUM	ZEI
GEZEICHNET	GEPRÜFT	GENEHMIGT	WEB ARCHIV		

GEGENSTAND		MASSSTAB:		PLAN-NUMMER	
Leitdetailplanung		1 : 100		501301_4_ARC_SN_BC_A_102_1_00_0	
Schnitte B-B / C-C		ERSATZ F / ERSETZT D.			

BAUVORHABEN					
799 DD-Wallstraße Wohnbebauung Haus Merkur 1					
Baywobau CTR GmbH & Co. Wallstraße 1 KG		CTR group a.s.			
15.04.14 Unterschrift Bauherr Julius-Otto-Straße 1		15.04.14 Unterschrift Bauherr			
14.04.14 Mo		15.04.14 Gr			
Ausfertigung					

Weitergabe sowie Verfeinerung dieses Dokuments, Vervielfältigung, Verbreitung und Mitteilung seines Inhalts sind verboten, soweit nicht ausdrücklich gestattet. Zuwiderhandlungen verpflichten zu Schadenersatz. Alle Rechte für den Fall der Patent-, Gebrauchsmuster- oder Geschmacksmustererlangung vorbehalten.