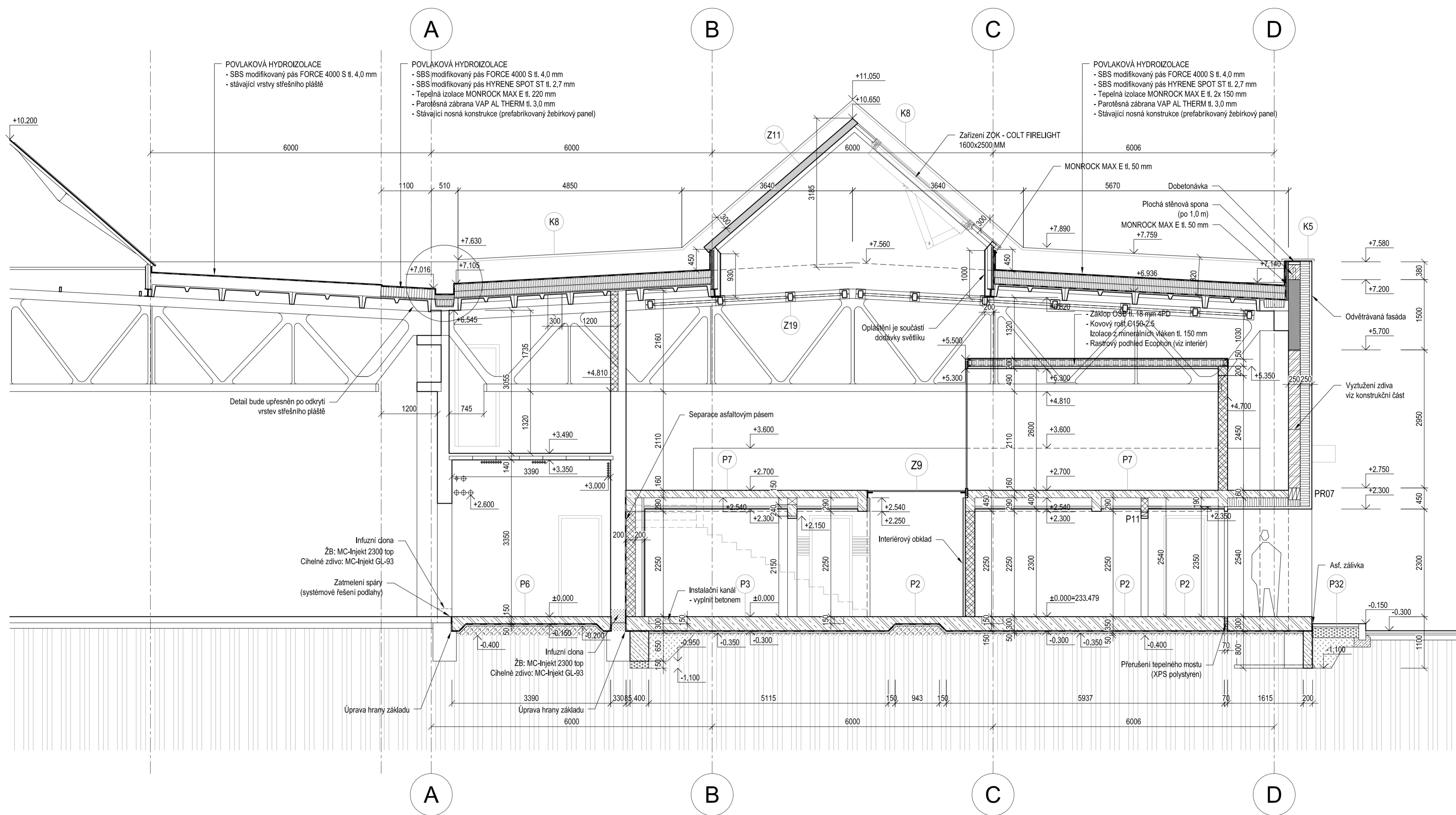


# PŘÍČNÝ ŘEZ 1



## LEGENDA MATERIÁLŮ

	Zdivo, konstrukce stávající		Konstrukce z betonu prosíého		ZDVOJENÝ OBVODOVÝ PLÁŠŤ (systémové řešení Frajt s.r.o. Kroměříž)
	Stávající žel. bet. prefabrikovaná kce		Konstrukce z betonu vyztuženého		- Desky Max Exterior F-Quality, formát 4100 x 1854 mm, tl. 10 mm
	Zemina původní		Štěrka z pěnového skla		Kombinace desek: Urban - NT Skyline 0427, Energetic - NT Patina Bronz 0794
	Zdivo z cihel plných CP Cihly P15, zdicí malta M10		Betonový recyklát		Kotvení: Nepříznané upevnění - lepení (Sika Tack Panel)
	Svisle děrované cihelné bloky pro zdivo tl. 300 mm Cihly P15, zdicí malta M10		Štěrka		Lepení na hliníkovou spodní konstrukci Max. vzdálenost upevnění 650 mm
	Svisle děrované cihelné bloky pro zdivo tl. 250 mm Cihly P8, zdicí malta M5		Říční kamenivo		- Odvětrávací mezera tl. 40 mm
	Svisle děrované cihelné bloky pro zdivo tl. 200 mm Cihly P10, zdicí malta M5		Zásypový materiál - betonový recyklát - mat. z výkopů (písek s příměsí jemnozrnné zeminy)		- Fólie na ochranu před větrem
	Svisle děrované cihelné bloky pro zdivo tl. 150 mm Cihly P8, zdicí malta M5				- Izolace z minerálních vláken tl. 200 mm
	Svisle děrované cihelné bloky pro zdivo tl. 100 mm Cihly P8, zdicí malta M5				- Podkladní nosná konstrukce (zdivo, beton)

± 0.000 = 233.479 B.p.v.

HIP	ING. JANIS VLACHOPULOS		ZAKÁZKA 15.019.50	Č. PARÉ
ZODP. PROJEKTANT	ING. PETR VRBA			
VYPRACOVAL	ING. PETR VRBA	tel.: +420 494 940 345 www.adonisprojekt.cz	DATUM LEDEN 2016	Č. v. AS.16
STAVEBNÍK	PETROF, spol. s r. o.	IC: 62024447 projekce@adonisprojekt.cz	STUPEŇ PD DPS	
STAVEBNÍ ÚPRAVY STÁVAJÍCÍ VÝROBNÍ "J" v areálu firmy PETROF, s. r. o. (1. ETAPA)			FORMÁT 8 x A4	
D.1.1 - Architektonicko stavební řešení			MĚŘITKO 1:50	
PŘÍČNÝ ŘEZ 1				