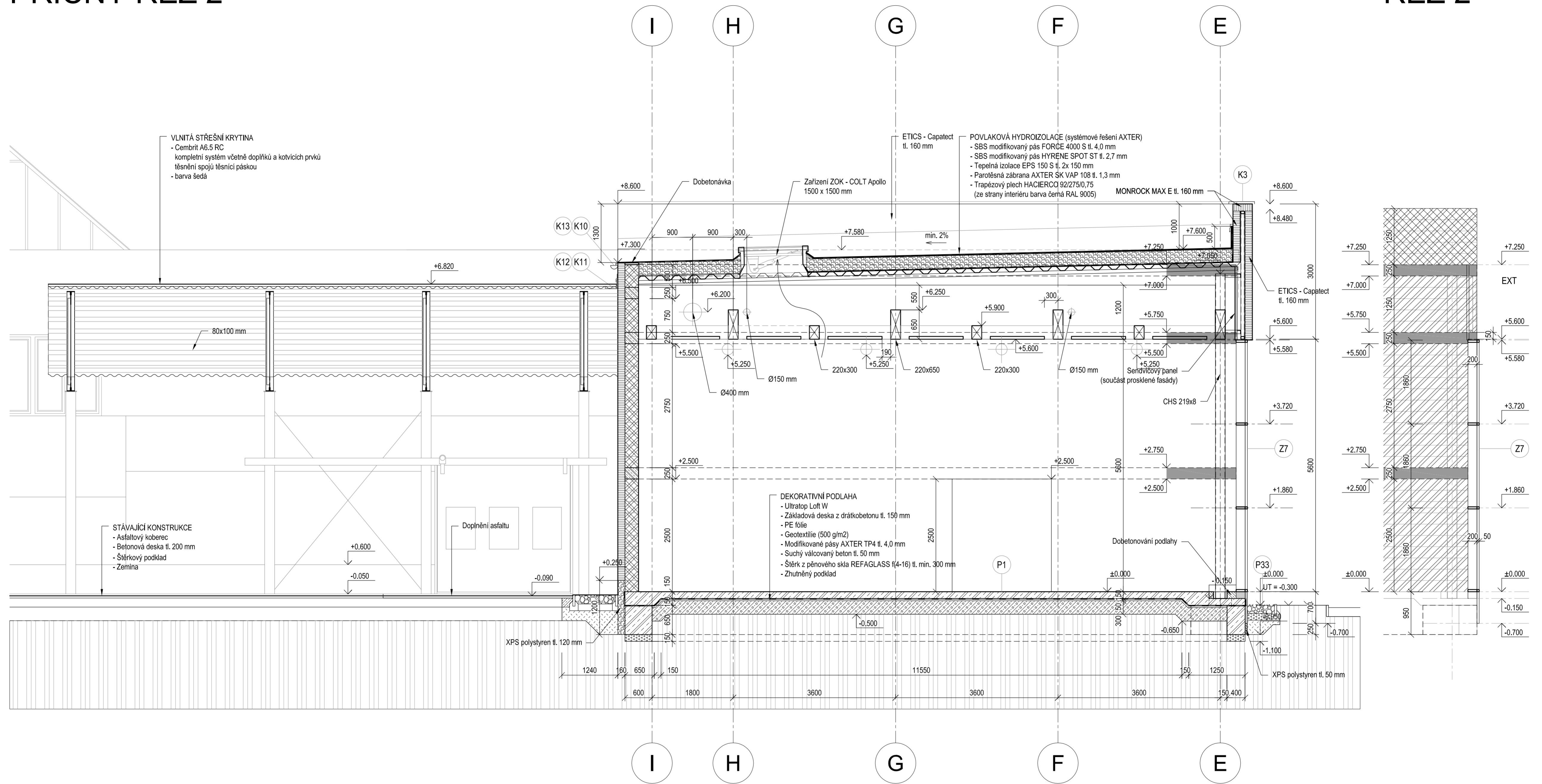


PŘÍČNÝ ŘEZ 2

ŘEZ 2'



LEGENDA MATERIÁLŮ

	Zdivo, konstrukce stávající		Konstrukce z betonu prostého
	Stávající žel. bet. prefabrikovaná kce		Konstrukce z betonu vyztuženého
	Zemina původní		Štěr z pěnového skla
	Zdivo z cihel plných CP Cihly P15, zdicí malta M10		Betonový recyklát
	Svisle děrované cihelné bloky pro zdivo tl. 300 mm Cihly P15, zdicí malta M10		Štěr kordrť
	Svisle děrované cihelné bloky pro zdivo tl. 250 mm Cihly P8, zdicí malta M5		Říční kamenivo
	Svisle děrované cihelné bloky pro zdivo tl. 200 mm Cihly P8, zdicí malta M5		Zásypový materiál - betonový recyklát - mat. z výkopů (písek s příměsí jemnozrnné zeminy)
	Svisle děrované cihelné bloky pro zdivo tl. 150 mm Cihly P8, zdicí malta M5		
	Svisle děrované cihelné bloky pro zdivo tl. 100 mm Cihly P8, zdicí malta M5		

VNĚJŠÍ TEPELNÉ IZOLAČNÍ KOMPOZITNÍ SYSTÉM CAPAROL - Capatect

- Svisle děrované cihelné bloky pro zdivo tl. 250 mm
- Cihly P8, zdicí malta M5
- lepicí tmel Capatect 190A,
- minerální izolace s podélným vláknem tl. 160 mm (tř. reakce na oheň, A1, tepelná vodivost 0,045 W/mK, koeficient propustnosti vodních par 1,4 - 1,72),
- hmoždinky šroubovací Ejothem STR U 2G s termoizolačními víčky,
- armovací vrstva: organický (bezcementový) dvousložkový tmel Capatect Carbonit vyztužený uhlíkovými vlákny s vloženou výtuznou tkaninou Capatect,
- penetrace pod omítky: Putzgrund probarvená (černá),
- silikonová omítka Capatect Carbopor zmo 1,5 mm s uhlíkovými vlákny s fotokatalytickým efektem (černá),
- finální omítkovou vrstvu vyplnit armovacím tmelem Carbonit (zaplnit zmo)
- celoplošně do hladka přetmelit fasádním renovačním tmelem Syllitol Fassadenspachtel v tl. 1-2 mm (spotřeba 0,8 kg/mm²), penetrace pod fasádní barvy Carbosol Grund 1x,
- finální nátěr silikonovou fasádní barvou Carbosol Nespri vyztuženou uhlíkovým vláknem s fotokatalytickým efektem (2 nátěry) barva černá H103 - bude odsouhlaseno po předložení vzorku přímo na stavbě.

VNĚJŠÍ TEPELNÉ IZOLAČNÍ KOMPOZITNÍ SYSTÉM CAPAROL - Capatect

- Fermacell Powerpanel HD tl. 15 mm
- lepicí tmel Capatect 190A,
- minerální izolace s podélným vláknem tl. 160 mm (tř. reakce na oheň, A1, tepelná vodivost 0,045 W/mK, koeficient propustnosti vodních par 1,4 - 1,72),
- hmoždinky šroubovací Ejothem STR H s termoizolačními víčky,
- armovací vrstva: organický (bezcementový) dvousložkový tmel Capatect Carbonit vyztužený uhlíkovými vlákny s vloženou výtuznou tkaninou Capatect,
- penetrace pod omítky: Putzgrund probarvená (černá),
- silikonová omítka Capatect Carbopor zmo 1,5 mm s uhlíkovými vlákny s fotokatalytickým efektem (černá),
- finální omítkovou vrstvu vyplnit armovacím tmelem Carbonit (zaplnit zmo)
- celoplošně do hladka přetmelit fasádním renovačním tmelem Syllitol Fassadenspachtel v tl. 1-2 mm (spotřeba 0,8 kg/mm²), penetrace pod fasádní barvy Carbosol Grund 1x,
- finální nátěr silikonovou fasádní barvou Carbosol Nespri vyztuženou uhlíkovým vláknem s fotokatalytickým efektem (2 nátěry) barva černá H103 - bude odsouhlaseno po předložení vzorku přímo na stavbě.

± 0.000 = 233.479 B.p.v.

HIP	ING. JANIS VLACHOPULOS	ADONIS PROJEKT spol. s r.o. Jihlava 670, Hradec Králové tel.: +420 494 940 345 IČ: 62024447 www.adonisprojekt.cz projekce@adonisprojekt.cz
ZODP. PROJEKTANT	ING. PETR VRBA	
VYPRACOVAL	ING. PETR VRBA	
STAVEBNÍK	PETROF, spol. s r. o.	
STAVEBNÍ ÚPRAVY STÁVAJÍCÍ VÝROBNÍ "J" v areálu firmy PETROF, s. r. o. (1. ETAPA)		ZAKÁZKA 15.019.50
D.1.1 - Architektonicko stavební řešení		DATUM LEDEN 2016
PŘÍČNÝ ŘEZ 2		STUPEŇ PD DPS
		FORMÁT 8 x A4
		MĚŘITKO 1:50
		Č. PARÉ
		Č. v. AS.17