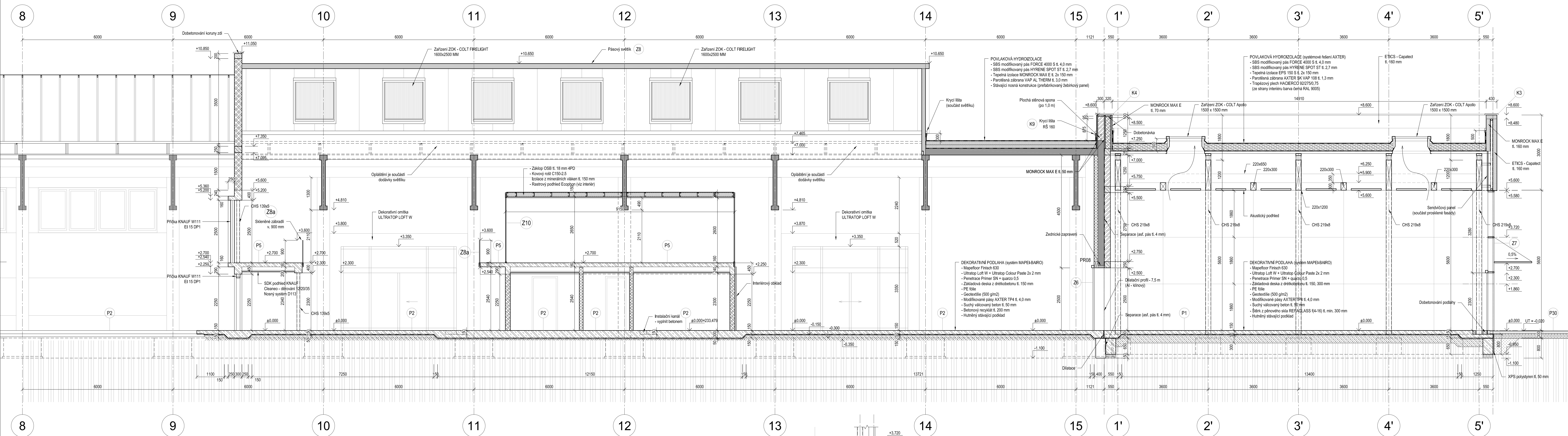


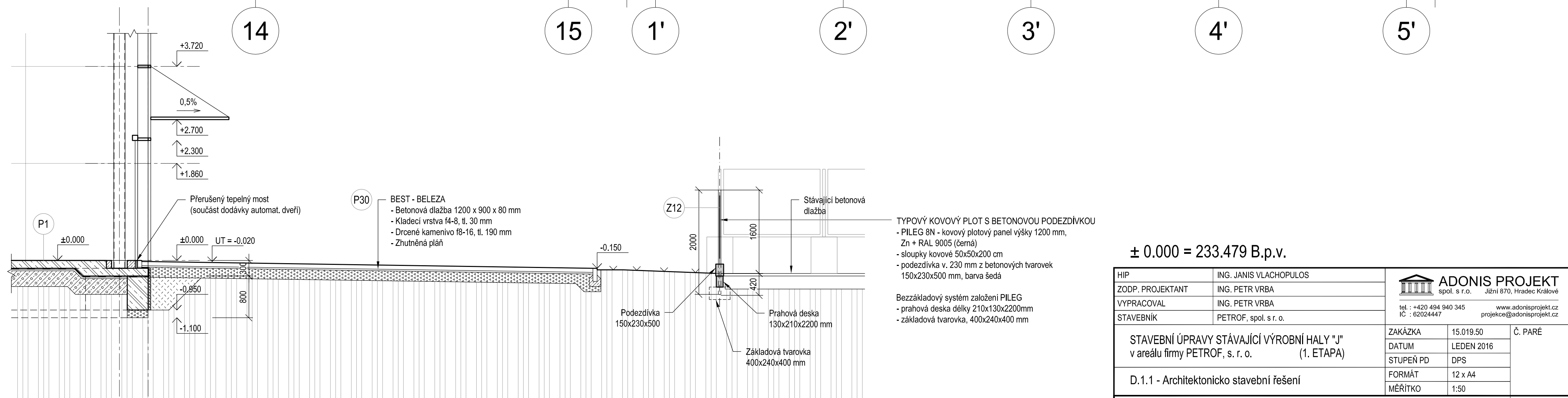
# PODÉLNÝ ŘEZ 4



## LEGENDA MATERIÁLŮ

- Zdivo, konstrukce stávající
- Stávající žel. bet. prefabrikovaný káe
- Zemina původní
- Zdivo z cihel plných CP  
Cihly P15, zdicí malta M10
- Svisle děrované cihelné bloky pro zdivo tl. 300 mm  
Cihly P15, zdicí malta M10
- Svisle děrované cihelné bloky pro zdivo tl. 250 mm  
Cihly P8, zdicí malta M5
- Svisle děrované cihelné bloky pro zdivo tl. 200 mm  
Cihly P8, zdicí malta M5
- Svisle děrované cihelné bloky pro zdivo tl. 150 mm  
Cihly P8, zdicí malta M5
- Svisle děrované cihelné bloky pro zdivo tl. 100 mm  
Cihly P8, zdicí malta M5
- Konstrukce z betonu prostého
- Konstrukce z betonu vyztuženého
- Štěrka z pěnového skla
- Betonový recykát
- Štěrka
- Říční kamenivo
- Zásypový materiál - betonový recykát - mat. z výkopů (písek s příměsí jemnozrné zeminy)

- VNĚJŠÍ TEPELNĚ IZOLAČNÍ KOMPOZITNÍ SYSTÉM CAPAROL - Capatect
- Fermacell Powerpanel HD tl. 15 mm
- lepicí tmel Capatect 190A,
- minerální izolace s podélným vláknem tl. 160 mm (ř. reakce na oheň, A1, tepelná vodivost 0,045 W/mK, koeficient propustnosti vodních par 1,4 - 1,72),
- hmoždinky šroubovací Ejotherm STR H s termoizolačními vložky,
- armovací vrstva: organický (bezcementový) dvousložkový tmel Capatect Carbonit vyztužený uhlíkovými vlákny s vloženou výtuznou tkaninou Capatect,
- penetrace pod omítky: Putzgrund probarvená (černá),
- silikonová omítka Capatect Carpor zmo 1,5 mm s uhlíkovými vlákny s fotokatalytickým efektem (černá),
- finální omítkovou vrstvu vyplnit armovací tmel Capatect (zaplnit zmo)
- celoplošně do hladka přetmélit fasádním renovačním tmelem Syllot Fassadenspachtel v tl. 1-2 mm (spotřeba 0,8 kg/mm<sup>2</sup>), penetrace pod fasádní barvy Carbosol Grund 1x,
- finální nátěr silikonovou fasádní barvou Carbosol Nespri vyztuženou uhlíkovým vláknem s fotokatalytickým efektem (2 nátery) barva černá H103 - bude odsouhlaseno po předložení vzorku přímo na stavbě.



± 0.000 = 233.479 B.p.v.

HIP	ING. JANIS VLACHORULOS	ADONIS PROJEKT
ZODP. PROJEKTANT	ING. PĚTR VRBA	spol. s r. o. IČ: 253 970, Hradec Králové
VYPRACOVAL	ING. PĚTR VRBA	tel: +420 494 940 345 www.adonisprojekt.cz
STAVEBNÍK	PETROF, spol. s r. o.	IC: 62024447 projekce@adonisprojekt.cz
STAVEBNÍ ÚPRAVY STÁVAJÍCÍ VÝROBNÍ HALY "J" v areálu firmy PETROF, s. r. o. (1. ETAPA)		ZAKÁZKA 15.019.50 Č. PÁŘE
		DATUM LEDEN 2016
		STUPĚN PD DPS
		FORMÁT 12 x A4
		MĚŘÍTKO 1:50
D.1.1 - Architektonicko stavební řešení		Č. V. AS.19
PODÉLNÝ ŘEZ 4		