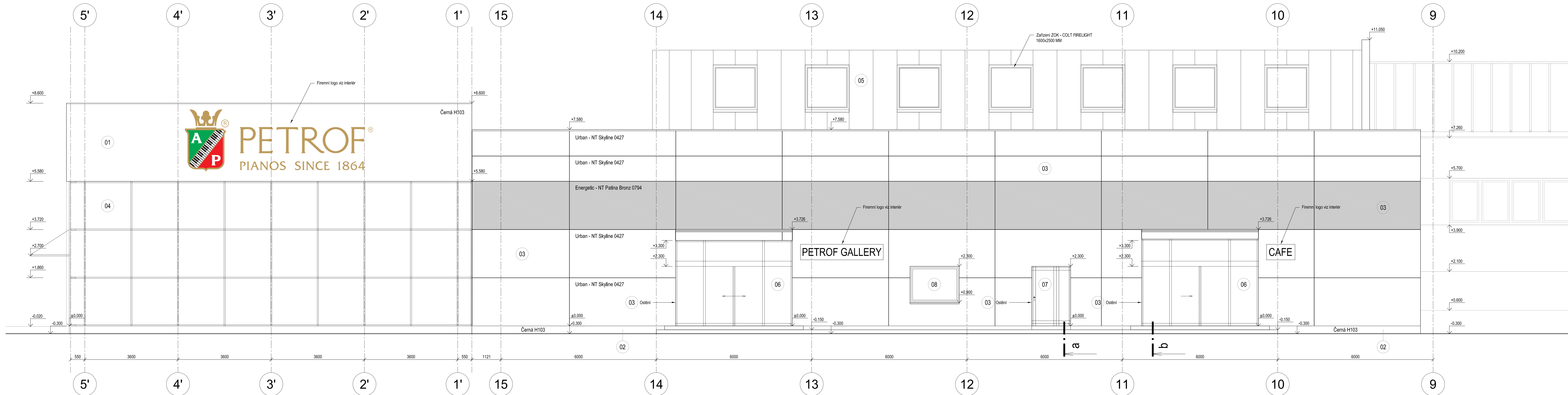


POHLED SEVEROZÁPADNÍ



LEGENDA MATERIÁLŮ

- 01** VNĚJŠÍ TEPELNĚ IZOLAČNÍ KOMPOZITNÍ SYSTÉM CAPAROL - Capatect
- Fermacell Powerpanel HD tl. 15 mm
 - lepicí tmel Capatect 190A,
 - minerální izolace s podélnými vlákny tl. 160 mm (ř. reakce na oheň, A1, tepelná vodivost 0,045 W/mK, koeficient propustnosti vodních par 1,4 - 1,72),
 - hmoždinky šroubovací Ejotherm STR H s termoizolačními víčky,
 - armovací vrstva: organický (bezcementový) dvousložkový tmel Capatect Carbonit vyztužený uhlíkovými vlákny s vloženou výztužnou tkaninou Capatect,
 - penetrace pod omítky: Putzgrund probarvená (černá),
 - sílikonová omítka Capatect Carborpor zmo 1,5 mm s uhlíkovými vlákny s fotokatalytickým efektem (černá),
 - finální omítkovou vrstvu vyplnit armovacím tmelem Carbonit (zaplnit zmo)
 - celoplošně do hadka přetmelit fasádním renovačním tmelem Syllitol Fassadenspachtel v tl. 1-2 mm (spotřeba 0,8 kg/m²), penetrace pod fasádní barvy Carbosol Grund 1x,
 - finální nátěr silikonovou fasádní barvou Carbosol Nespri vyztuženou uhlíkovými vlákny s fotokatalytickým efektem (2 nátery) barva černá H103 - bude odsouhlaseno po předložení vzorku přímo na stavbě.
- 02** VNĚJŠÍ TEPELNĚ IZOLAČNÍ KOMPOZITNÍ SYSTÉM CAPAROL - Capatect
- Svisle dřevěné chelné bloky pro zdvo tl. 250 mm
 - Cihly P8, zdicí malta M5
 - lepicí tmel Capatect 190A,
 - perimetrické izolační desky Capatect tl. 160 mm (ř. reakce na oheň E, tepelná vodivost 0,035 W/mK,
 - hmoždinky šroubovací Ejotherm STR U 2G s termoizolačními víčky,
 - armovací vrstva: organický (bezcementový) dvousložkový tmel Capatect Carbonit vyztužený uhlíkovými vlákny s vloženou výztužnou tkaninou Capatect,
 - penetrace pod omítky: Putzgrund probarvená (černá),
 - sílikonová omítka Capatect Carborpor zmo 1,5 mm s uhlíkovými vlákny s fotokatalytickým efektem (černá),
 - finální omítkovou vrstvu vyplnit armovacím tmelem Carbonit (zaplnit zmo)
 - celoplošně do hadka přetmelit fasádním renovačním tmelem Syllitol Fassadenspachtel v tl. 1-2 mm (spotřeba 0,8 kg/m²), penetrace pod fasádní barvy Carbosol Grund 1x,
 - finální nátěr silikonovou fasádní barvou Carbosol Nespri vyztuženou uhlíkovými vlákny s fotokatalytickým efektem (2 nátery) barva černá H103 - bude odsouhlaseno po předložení vzorku přímo na stavbě.

- 03** ZDVOJENÝ OBVODOVÝ PLÁŠŤ (systémové řešení)
- Desky Max Exterior F-Quality, formát 4100 x 1854 mm, tl. 10 mm
 - Kombinace desek: Urban - NT Skyline 0427, Energetic - NT Patina Bronz 0794
 - Kotvení: Nepříznané upevnění - lepení (Sika Tack Panel)
 - Lepení na hliníkovou spodní konstrukci Max, vzdálenost upevnění 650 mm
 - Odvětrávací mezera tl. 40 mm
 - Fólie na ochranu před větrem
 - Izolace z minerálních vláken tl. 200 mm
 - Podkladní nosná konstrukce (zdvo, beton)

- 04** SKLENĚNÁ FASÁDA (systémové řešení THERMONT-NAPAJEDLA)
- Strukturální s tmelemou spárou bez příznaných vnějších profilů
 - Z tenkostěnných hliníkových profilů
 - Povrchová úprava profilů práškovou barvou (RAL 7037)
 - Dveře dvoukřídlové ovládané elektronickým otevíračem
 - Zasklení dveří opatřeno dekorací fólií (viz interier)

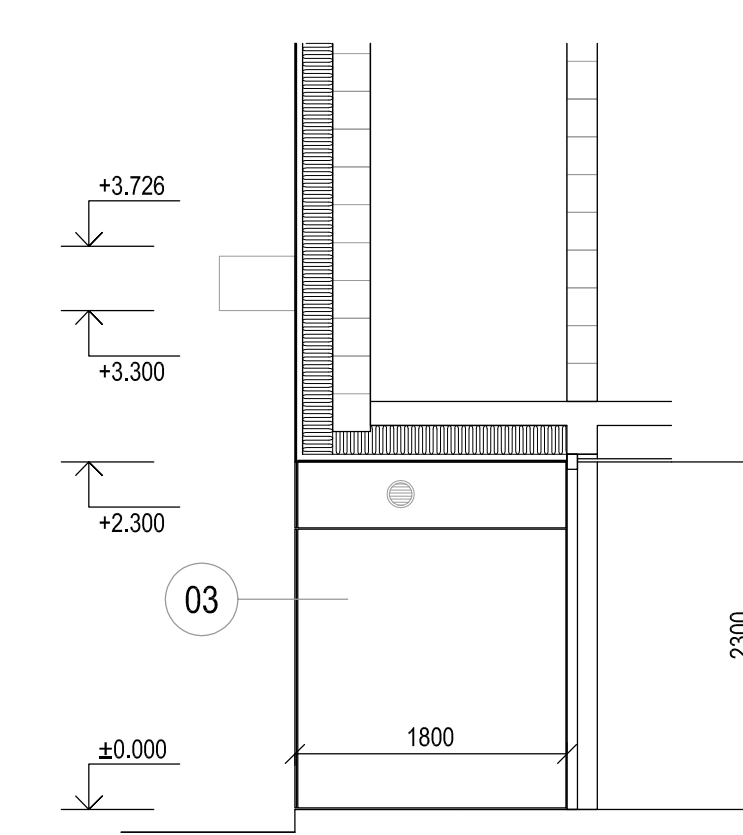
- 05** PÁSOVÝ SVĚTLÍK SEDLOVÝ
- Osazený v místě stávajícího
 - Nosná konstrukce: tenkostěnné hliníkové profily
 - Povrchová úprava profilů práškovou barvou (RAL 7037)
 - Prosklení kombinací izolačního dvojskla a střešního izolačního panelu tl. 150 mm s minerální izolací
 - Součástí prosklení jsou klápy odvodu kouře a tepla 1600x2500 mm

- 06** VSTUPNÍ PROSKLENÁ STĚNA S AUTOMATICKÝMI DVEŘEMI
- Z tenkostěnných hliníkových profilů
 - Povrchová úprava profilů práškovou barvou (RAL 7037)
 - Zasklení izolačním bezpečnostním dvojsklem
 - Zasklení dveří opatřeno dekorací fólií (viz interier)
 - Dveře jednokřídlové ovládané elektronickým otevíračem

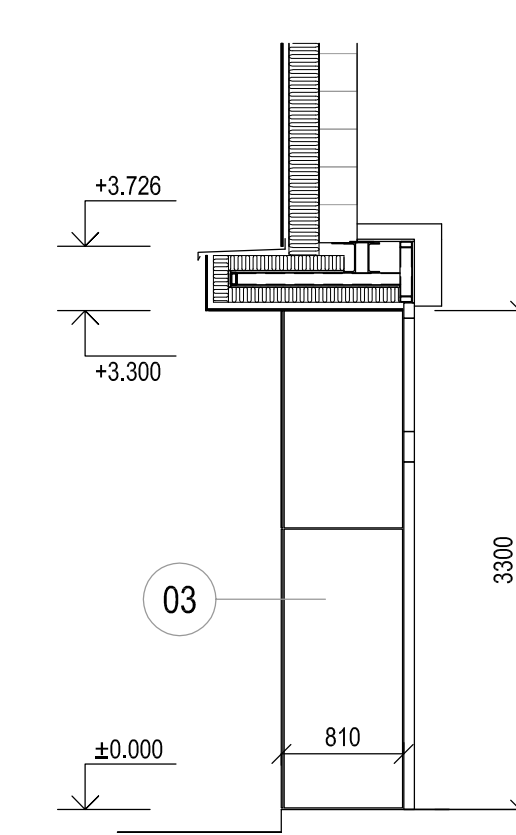
- 07** VSTUPNÍ PROSKLENÉ DVEŘE
- Z tenkostěnných hliníkových profilů
 - Povrchová úprava profilů práškovou barvou (RAL 7037)
 - Zasklení izolačním bezpečnostním dvojsklem
 - Zasklení dveří opatřeno dekorací fólií (viz interier)

- 08** OKNO
- Z tenkostěnných hliníkových profilů
 - Povrchová úprava profilů práškovou barvou (RAL 7037)
 - Zasklení izolačním bezpečnostním dvojsklem

ŘEZ - a



ŘEZ - b



± 0.000 = 233.479 B.p.v.

| | | | |
|---|------------------------|--|---------------------------------|
| HIP | ING. JANIS VLACHOPULOS | ADONIS PROJEKT spol. s r.o. Jihní 870, Hradec Králové tel.: +420 484 940 345 IC: 62024447 www.adonisprojekt.cz projekce@adonisprojekt.cz | ZAKÁZKA 15.019.50 Č. PARÉ |
| ZODP. PROJEKTANT | ING. PETR VRBA | | |
| VYPRACOVAL | ING. PETR VRBA | DATUM LEDEN 2016 | STUPEŇ PD DPS |
| STAVEBNÍK | PETROF, spol. s r. o. | FORMÁT 12 x A4 | MĚŘITKO 1:50 |
| STAVEBNÍ ÚPRAVY STÁVAJÍCÍ VÝROBNÍ HALY "J" v areálu firmy PETROF, s. r. o. (1. ETAPA) | | | |
| D.1.1 - Architektonicko stavební řešení | | | |
| POHLED SEVEROZÁPADNÍ | | Č. V. AS.22 | |