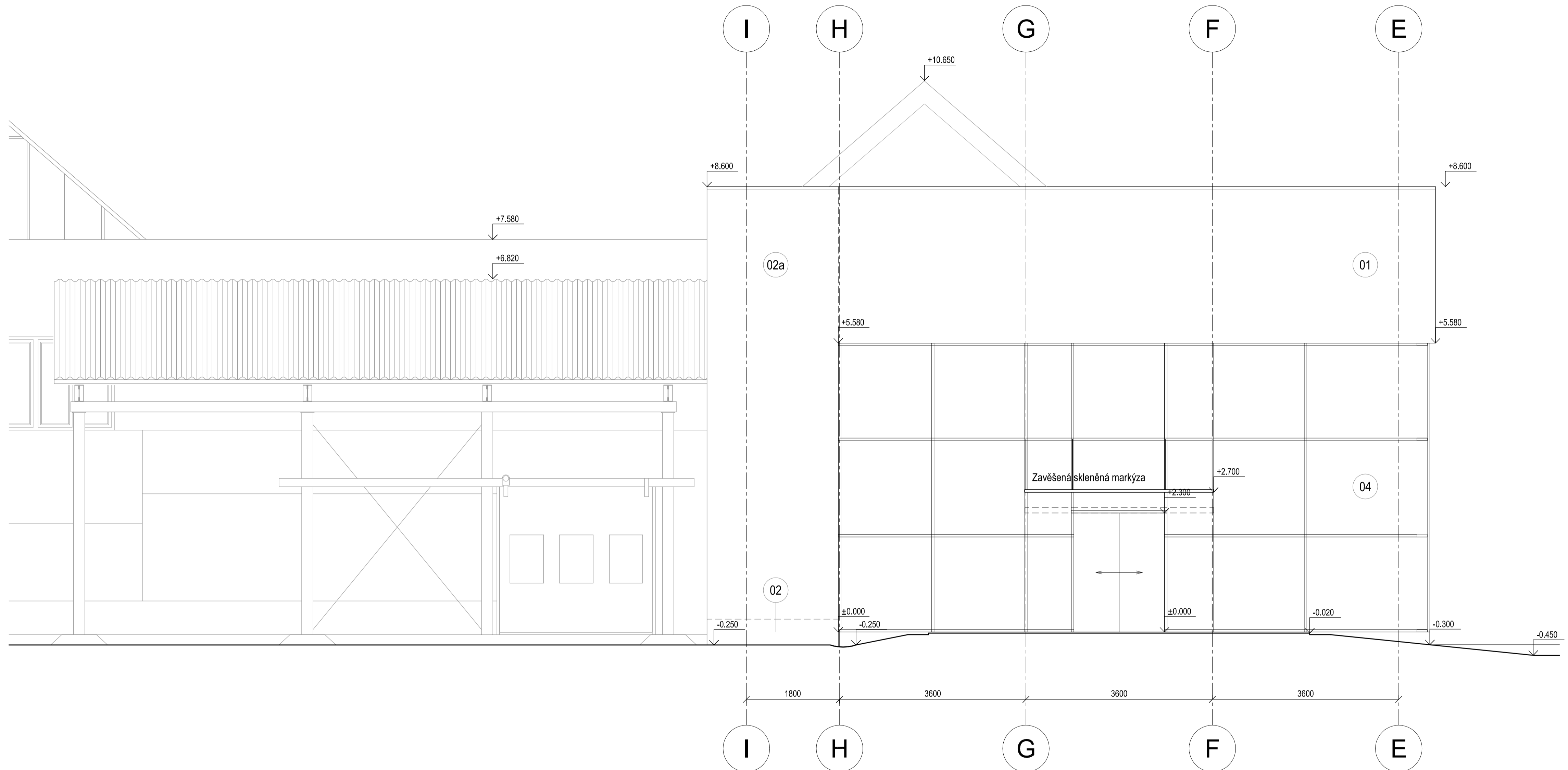


POHLED SEVEROVÝCHODNÍ



01

VNĚJŠÍ TEPELNÉ IZOLAČNÍ KOMPOZITNÍ SYSTÉM CAPAROL - Capatect
 - Fermacell Powerpanel HD tl. 15 mm
 - lepicí tmel Capatect 190A,
 - minerální izolace s podélným vláknem tl. 160 mm (tř. reakce na oheň, A1, tepelná vodivost 0,045 W/mK, koeficient propustnosti vodních par 1,4 - 1,72),
 - hmoždinky šroubovací Ejotherm STR H s termoizolačními víčky,
 - armovací vrstva: organický (bezcementový) dvousložkový tmel Capatect Carbonit vyztužený uhlíkovými vlákny s vloženou výztužnou tkaninou Capatect,
 - penetrace pod omítky: Putzgrund probarvená (černá),
 - silikonová omítka Capatect Carbopor zrnno 1,5 mm s uhlíkovými vlákny s fotokatalytickým efektem (černá),
 - finální omítkovou vrstvu vyplnit armovacím tmelem Carbonit (zaplnit zrnno)
 - celoplošně do hladka přetmelit fasádním renovačním tmelem Syllitol Fassadenspachtel v tl. 1-2 mm (spotřeba 0,8 kg/mm/m2), penetrace pod fasádní barvy Carbosol Grund 1x,
 - finální nátěr silikonovou fasádní barvou Carbosol Nespri vyztuženou uhlíkovým vláknem s fotokatalytickým efektem (2 nátěry) barva černá H103 - bude odsouhlaseno po předložení vzorku přímo na stavbě.

02

VNĚJŠÍ TEPELNÉ IZOLAČNÍ KOMPOZITNÍ SYSTÉM CAPAROL - Capatect
 - Svisle děrované cihelné bloky pro zdívo tl. 250 mm
 - Cihly P8, zdicí malta M5
 - lepicí tmel Capatect 190A,
 - perimetrické izolační desky Capatect tl. 160 mm (tř. reakce na oheň E, tepelná vodivost 0,035 W/mK,
 - hmoždinky šroubovací Ejotherm STR U 2G s termoizolačními víčky,
 - armovací vrstva: organický (bezcementový) dvousložkový tmel Capatect Carbonit vyztužený uhlíkovými vlákny s vloženou výztužnou tkaninou Capatect,
 - penetrace pod omítky: Putzgrund probarvená (černá),
 - silikonová omítka Capatect Carbopor zrnno 1,5 mm s uhlíkovými vlákny s fotokatalytickým efektem (černá),
 - finální omítkovou vrstvu vyplnit armovacím tmelem Carbonit (zaplnit zrnno)
 - celoplošně do hladka přetmelit fasádním renovačním tmelem Syllitol Fassadenspachtel v tl. 1-2 mm (spotřeba 0,8 kg/mm/m2), penetrace pod fasádní barvy Carbosol Grund 1x,
 - finální nátěr silikonovou fasádní barvou Carbosol Nespri vyztuženou uhlíkovým vláknem s fotokatalytickým efektem (2 nátěry) barva černá H103 - bude odsouhlaseno po předložení vzorku přímo na stavbě.

02a

VNĚJŠÍ TEPELNÉ IZOLAČNÍ KOMPOZITNÍ SYSTÉM CAPAROL - Capatect
 - Svisle děrované cihelné bloky pro zdívo tl. 250 mm
 - Cihly P8, zdicí malta M5
 - lepicí tmel Capatect 190A,
 - minerální izolace s podélným vláknem tl. 160 mm (tř. reakce na oheň, A1, tepelná vodivost 0,045 W/mK, koeficient propustnosti vodních par 1,4 - 1,72),
 - hmoždinky šroubovací Ejotherm STR U 2G s termoizolačními víčky,
 - armovací vrstva: organický (bezcementový) dvousložkový tmel Capatect Carbonit vyztužený uhlíkovými vlákny s vloženou výztužnou tkaninou Capatect,
 - penetrace pod omítky: Putzgrund probarvená (černá),
 - silikonová omítka Capatect Carbopor zrnno 1,5 mm s uhlíkovými vlákny s fotokatalytickým efektem (černá),
 - finální omítkovou vrstvu vyplnit armovacím tmelem Carbonit (zaplnit zrnno)
 - celoplošně do hladka přetmelit fasádním renovačním tmelem Syllitol Fassadenspachtel v tl. 1-2 mm (spotřeba 0,8 kg/mm/m2), penetrace pod fasádní barvy Carbosol Grund 1x,
 - finální nátěr silikonovou fasádní barvou Carbosol Nespri vyztuženou uhlíkovým vláknem s fotokatalytickým efektem (2 nátěry) barva černá H103 - bude odsouhlaseno po předložení vzorku přímo na stavbě.

04

SKLENĚNÁ FASÁDA (systémové řešení THERMONT-NAPAJEDLA)
 - Strukturální s tmelenou spárou bez příznaných vnějších profilů
 - Z tenkostěnných hliníkových profilů
 - Povrchová úprava profilů práškovou barvou (RAL 7037)
 - Dveře dvoukřídlové ovládané elektronickým otevíračem
 - Zasklení dveří opatřeno dekorační fólií (viz interiéř)

± 0.000 = 233.479 B.p.v.

HIP	ING. JANIS VLACHOPULOS	ADONIS PROJEKT spol. s r.o. Jizní 870, Hradec Králové	
ZODP. PROJEKTANT	ING. PETR VRBA	tel. : +420 484 940 345	www.adonisprojekt.cz
VYPRACOVAL	ING. PETR VRBA	IC : 62024447	projekce@adonisprojekt.cz
STAVEBNÍK	PETROF, spol. s r. o.	ZAKÁZKA	15.019.50
		DATUM	LEDEN 2016
		STUPEŇ PD	DPS
		FORMÁT	12 x A4
		MĚŘÍTKO	1:50
STAVEBNÍ ÚPRAVY STÁVAJÍCÍ VÝROBNÍ HALY "J" v areálu firmy PETROF, s. r. o. (1. ETAPA)		Č. PARÉ	
D.1.1 - Architektonicko stavební řešení		Č. v.	
POHLED SEVEROVÝCHODNÍ		AS.23	