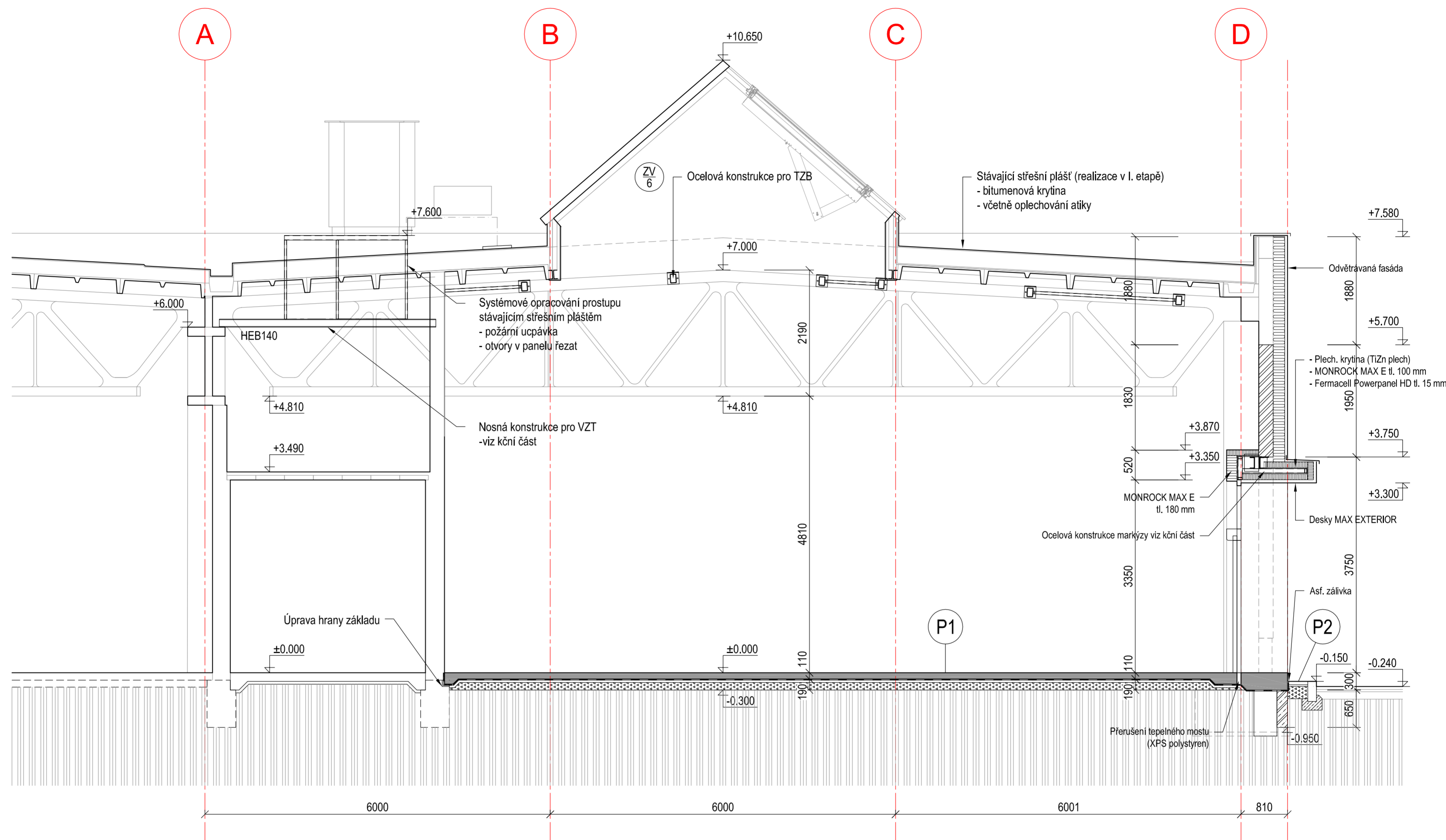


# PŘÍČNÝ ŘEZ B



## SKLADBY PODLAH

- P1** KONSTRUKCE PODLAHY tl. 300 mm
- Základová deska z drátkobetonu tl. 110 mm (C25/30, s korundovým vsypem)
  - Pracovní spáry v modulových osách 1-9, B-D (systémová výplň)
  - PE fólie
  - Separáční netkaná geotextilie (plošná hmotnost 300 g/m<sup>2</sup>)
  - PVC-P ALKORPLAN 35034, tl. 1,5 mm
  - Separáční netkaná geotextilie (plošná hmotnost 300 g/m<sup>2</sup>)
  - Lomová prosívka f0-8, tl. 40 mm
  - Štěrkodrt' f0-32, tl. 150 mm
  - Vyrovnání a zhutnění stávajícího podkladu

- P2** BEST - GRISEA
- Betonová dlažba 300 x 150 x 60 mm
  - Kladecí vrstva f4-8, tl. 30 mm
  - Drcené kamenivo f8-16, tl. 190 mm
  - Zhutněná pláň

## LEGENDA MATERIÁLŮ

- ZDVOJENÝ OBVODOVÝ PLÁŠŤ (systémové řešení Frajt s.r.o. Kroměříž)
- Desky Max Exterior F-Quality, formát 4100 x 1854 mm, tl. 10 mm
- Kombinace desek:
- Urban - NT Skyline 0427, Energetic - NT Patina Bronz 0794
- Kotvení:
- Nepřiznané upevnění - lepení (Sika Tack Panel)
- Lepení na hliníkovou spodní konstrukci
- Max. vzdálenost upevnění 650 mm
- Odvětrávací mezera tl. 40 mm
- Fólie na ochranu před větrem
- Izolace z minerálních vláken tl. 200 mm
- Podkladní nosná konstrukce (zdívo, beton)
- Zdívko, konstrukce stávající
- Svisle děrované cihelné bloky pro zdívko tl. 250 mm
- Cihly P8, zdicí malta M5
- Drátkobetonová podlaha
- Štěrkodrt'
- Zemina původní

± 0.000 = 233.479 B.p.v.

HIP	ING. JANIS VLACHOPULOS	<b>ADONIS PROJEKT</b> spol. s r.o. Jižní 870, Hradec Králové tel.: +420 494 940 345 www.adonisprojekt.cz IČ: 62024447 projekce@adonisprojekt.cz	ZAKÁZKA	17.002.50	Č. PARÉ
ZODP. PROJEKTANT	ING. PETR VRBA		DATUM	LEDEN 2017	
VYPRACOVAL	ING. PETR VRBA		STUPEŇ PD	DPS	
STAVEBNÍK	PETROF, spol. s r. o.		FORMÁT	6x4	
STAVEBNÍ ÚPRAVY STÁVAJÍCÍ VÝROBNÍ HALY "J" v areálu firmy PETROF, s. r. o. 2. ETAPA		MĚŘITKO	1:50	Č. v.	
<b>PŘÍČNÝ ŘEZ B</b>				<b>AS.15</b>	