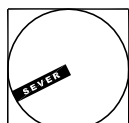


# NOVÁ MULTIFUNKČNÍ BUDOVA KLINIKY DR. PÍRKA MLADÁ BOLESLAV



±0,000=211 700 m.n.m. B.p.v., JTSK. AUTORIZAČNÍ RAZÍTKO:  
ZADATEL:

Klinika Dr. Pírka s.r.o.

Na Celné 855, 293 01, Mladá boleslav III.

ROIN stavebně obchodní společnost s.r.o.

roin@seznam.cz

AUTOR NÁVRHU:

Hut' architektury Martin Rajniš s.r.o.  
prof. Ing.arch. Martin Rajniš  
MgA. David Kubík  
Úvoz 5, 118 00 Praha 1  
davidkubik@gmail.com

KOORDINACE:

**deltaplan**  
DELTAPLAN spol. s r.o.  
Jankovcova 53, Praha 7  
www.deltaplan.cz

ZPRACOVATEL ČÁSTI:

**deltaplan**  
DELTAPLAN spol. s r.o.  
Jankovcova 53, Praha 7  
www.deltaplan.cz

HLAVNÍ PROJEKTANT:

ING. PETR KNIHA

ODPOVĚDNÝ PROJEKTANT ČÁSTI:

ING. PETR KNIHA

VYPRACOVAL:

ING. ARCH. MAGDA ŘÍHOVÁ

STUPEŇ: DOKUMENTACE PRO PROVÁDĚNÍ STAVBY

STAVEBNÍ OBJEKT:

HLAVNÍ STAVEBNÍ OBJEKT

PROFESE:

D.1.1\_ ARCHITEKTONICKO STAVEBNÍ ŘEŠENÍ

NÁZEV VÝKRESU:

POHLED ZÁPADNÍ

DATAUM:

9.12.2016

MĚŘÍTKO:

1:100

ČÍSLO VÝKRESU:

**504**

REVIZE:

ČÍSLO PARÉ:

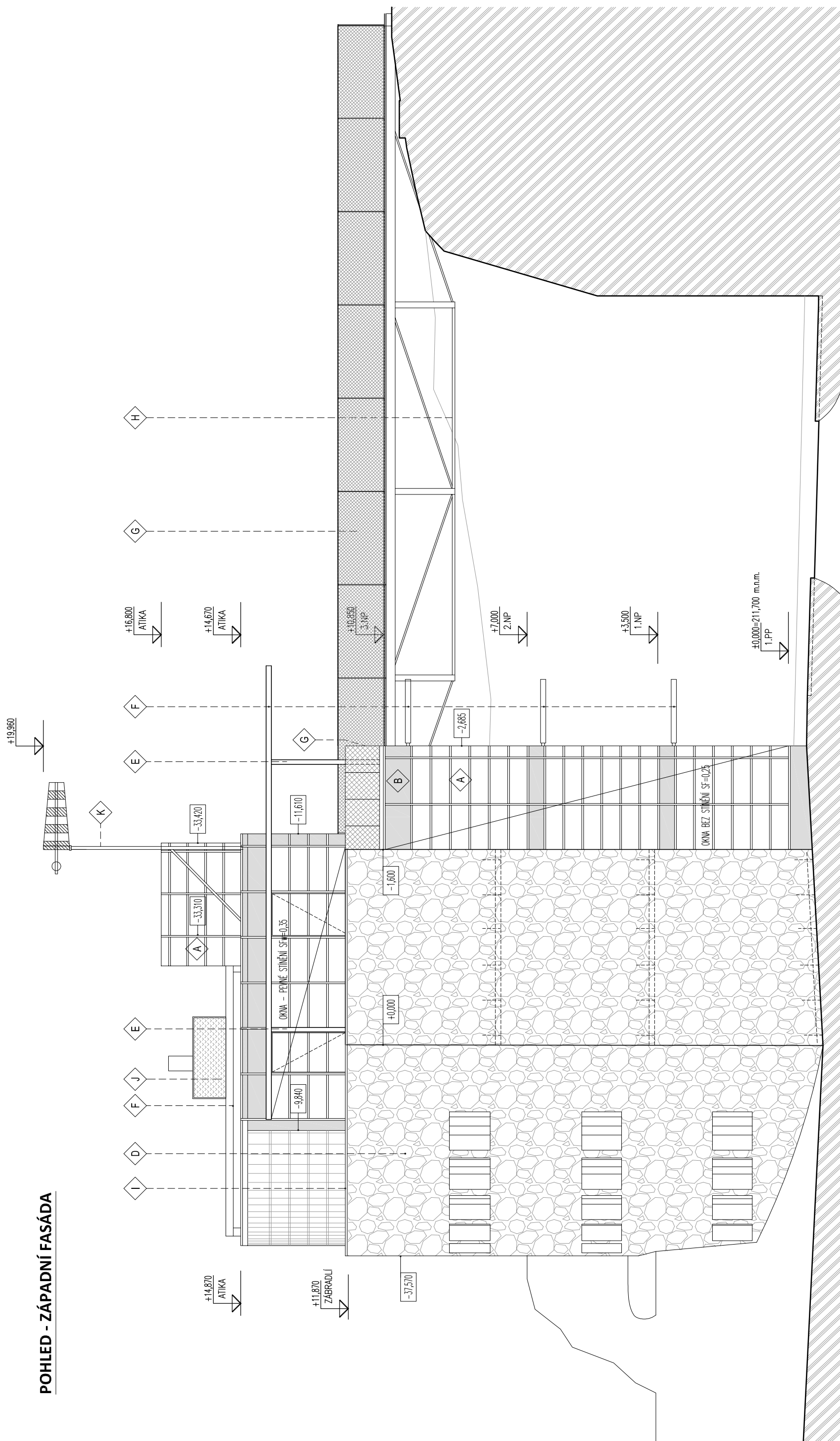
00

## LEGENDA MATERIÁLŮ A ZNAČEK

- A** RASTROVÁ FASÁDA, HLINÍKOVÉ SLOUPKOVÉ PROFILY BARVA BÍLÁ  
**B** NEPRŮHLEDNÁ ČÁST FASÁDNÍHO SYSTÉMU, HLINÍKOVÝ PLECH BARVA BÍLÁ  
**C** RÁMY OKEN, HLINÍK, BARVA BÍLÁ  
**D** KAMENNÝ OBKLAD, PÍSKOVEC, NEPRAVIDELNÁ SPÁRA  
**E** OCELOVÉ SLOUPKY, BARVA BÍLÁ  
**F** SLUNOLAMY, OCELOVÁ KONSTRUKCE, BARVA BÍLÁ  
**G** ZÁBRADLÍ, SLOUPKY PLOCHÉ TYČE, VÝPLŇ KONSTRUKČNÍ SÍŤ  
**H** MOST, OCELOVÁ KONSTRUKCE, BARVA BÍLÁ  
**I** OPLECHOVÁNÍ OCELOVÝ PLECH, BARVA BÍLÁ  
**J** VÝDECHY A ZAŘÍZENÍ VZTÍ VIZ. VÝKRESY PROFESÍ  
**K** OCELOVÁ KOROUHEV, NATĚR BARVA BÍLÁ

±0,025

ÚROVNĚ PLOCH NA FASÁDĚ



## POZNÁMKA:

- \*\* NEDILNOU SOUČÁSTÍ DOKUMENTACE JSOU PRŮVODNÍ ZPRÁVA A SOUHRNNÁ TECHNICKÁ ZPRÁVA V SOUHRNNÉ ČÁSTI DOKUMENTACE A TECHNICKÁ ZPRÁVA V ARCHITEKTONICKO-STAVEBNÍ ČÁSTI DOKUMENTACE
- \*\* ŽELEZOBETONOVÉ NOSNÉ KONSTRUKCE JSOU PODROBNĚ SPECIFIKOVÁNY VE STATICKO-KONSTRUKČNÍ ČÁSTI DOKUMENTACE
- \*\* NEDILNOU SOUČÁSTÍ DOKUMENTACE JE PROJEKT POŽÁRNÍ OCHRANY, KDE JSOU ŘEŠENY ZEJMÉNA HRANICE POŽÁRNÍCH ÚSEKŮ, POŽÁRNÍ ODOLNOSTI STAVEBNÍCH KONSTRUKCÍ A VÝPLNÍ OTVORŮ, POŽÁRNĚ NEBEZPEČNÝ PROSTOR, PŘÍPADNĚ DALŠÍ TECHNICKÉ PODMÍNKY
- \*\* TECHNICKÉ PŘEVEDENÍ PROSTUPŮ POŽÁRNĚ DĚLÍCIMI KONSTRUKCEMI MUSÍ ZARUČIT STEJNOU NEBO VYŠŠÍ POŽÁRNÍ ODOLNOST NEŽ JE POŽADOVÁNA PRO DANOU STAVEBNÍ KONSTRUKCI
- \*\* TECHNICKÉ PŘEVEDENÍ PROSTUPŮ ZVUKOVĚ DĚLÍCIMI KONSTRUKCEMI VČETNĚ DETAILŮ NÁPOJENÍ MUSÍ ZARUČIT STEJNOU NEBO VYŠŠÍ ZVUKOTĚSNOST NEŽ JE POŽADOVÁNA PRO DANOU STAVEBNÍ KONSTRUKCI
- \*\* SKLADBY KONSTRUKČNÍ, POVRCHY A VÝROBKY JSOU OZNAČENY POUZE VE VÝKRESECH PŮDORYSŮ
- \*\* PŘESNÉ BAREVNÉ ŘEŠENÍ V RÁM ODSLINU URČÍ ARCHITEKT STAVBY