

KLINIKA DR. PÍRKA S.R.O.
Na Cejně 855, 293 01, Mladá Boleslav III.

AUTORIZAČNÍ RAZÍTKO:
+0,000=±11,700 m.n.m. B.p.h. JTSK
ZADATEL:

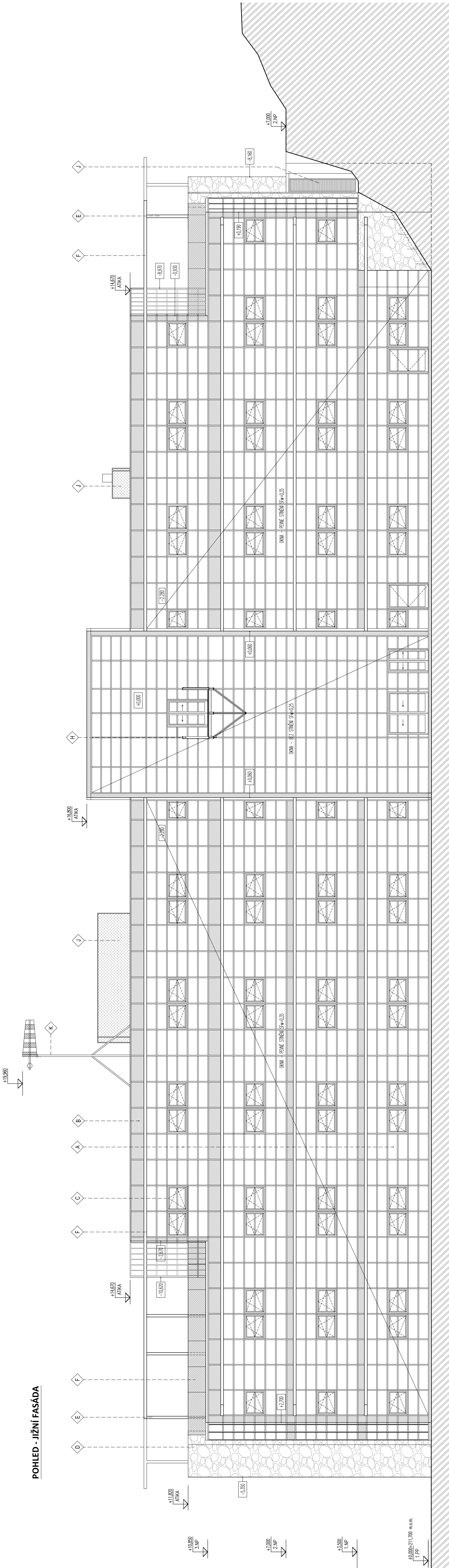
LEGENDA MATERIÁLŮ A ZNAČEK

- | | |
|----------|--|
| A | RASTROVÁ FASÁDA, HLINIKOVÉ SLOUPKOVÉ PROFILY BARVA BÍLÁ |
| B | NEPRŮHLÉDNÁ ČÁST FASÁDNÍHO SYSTÉMU, HLINIKOVÝ PLECH BARVA BÍLÁ |
| C | RAMY OKEN, HLINIK, BARVA BÍLÁ |
| D | KAMENNÝ OBKLAD, PISKOVEC, NEPRÁDĚLÁ SPÁRA |
| E | OCELOVÉ SLOUPKY, BARVA BÍLÁ |
| F | SLUNOJAMY, OCELOVÁ KONSTRUKCE, BARVA BÍLÁ |
| G | ZABRÁDILÍ, SLOUPKY PLOCHÉ TYČE, VÝPLŇ KONSTRUKČNÍ SÍŤ |
| H | MOST, OCELOVÁ KONSTRUKCE, BARVA BÍLÁ |
| I | OPELCHOVÁNÍ OCELOVÝ PLECH, BARVA BÍLÁ |
| J | VÝBEHY A ZAŘÍZENÍ VIZ. VÝKRESY PROFESÍ |
| K | OCELOVÁ KOROUBEV, NÁTER BARVA BÍLÁ |
| L | KOMIN NEREZOVÁ OCEL |

±0,005

ÚROVNĚ PLOCH NA FASÁDĚ

POHLED - JIŽNÍ FASÁDA



POZNÁMKY:

- ** NEDILNOU SOUČÁSTÍ DOKUMENTACE JSOU PŘÍLOŽENY ZPRÁVA A SOUHRNNÁ TECHNICKÁ ZPRÁVA V SOUHRNNÉ ČÁSTI DOKUMENTACE A TECHNICKÁ ZPRÁVA V ARCHITEKTONICKO-STAVEBNÍ ČÁSTI DOKUMENTACE
- ** ŽELEZOBETONOVÉ NOSNÉ KONSTRUKCE JSOU PODROBNĚ SPECIFIKOVÁNY VE STATICKO-KONSTRUKČNÍ ČÁSTI DOKUMENTACE
- ** NEDILNOU SOUČÁSTÍ DOKUMENTACE JE PROJEKT POŽÁRNÍ OCHRANY, KDE JSOU ŘEŠENY ZEJMÉNA HRANICE POŽÁRNÍCH ÚSEKŮ, POŽÁRNÍ ODOLNOSTI STAVEBNÍCH KONSTRUKCÍ A VÝPLNĚ OTVORŮ. POŽÁRNĚ NEBEZPEČNÝ PROSTOR, PŘÍPADNĚ DALŠÍ TECHNICKÉ PODMÍNKY
- ** TECHNICKÉ PŘEVĚŘENÍ PROSTUPŮ POŽÁRNĚ BĚŽNÝMI KONSTRUKCEMI MUSÍ ZARUČIT STEJNOU NEBO VYŠŠÍ POŽÁRNÍ ODOLNOST NEŽ JE POŽADOVANÁ PRO DANOU STAVEBNÍ KONSTRUKCI
- ** TECHNICKÉ PŘEVĚŘENÍ PROSTUPŮ ZVUKOVÉ DELEČNÍMI KONSTRUKCEMI VČETNĚ DETAILŮ NAPŮJENÍ MUSÍ ZARUČIT STEJNOU NEBO VYŠŠÍ ZVUKOTĚSNOST NEŽ JE POŽADOVANÁ PRO DANOU STAVEBNÍ KONSTRUKCI
- ** SKLADBY KONSTRUKČNÍ, PŮVROCHY A VÝROBKÝ JSOU OZNAČENY POUZE VE VÝKRESECH PŮDORYSŮ
- ** PŘESNÉ BAREVNÉ ŘEŠENÍ V RÁMCI ODSTINNŮ URČÍ ARCHITEKT STAVBY

D.1.1_ ARCHITEKTONICKO-STAVEBNÍ ŘEŠENÍ

NAZEV VÝKRESU:

POHLED JIŽNÍ

DATUM: 9.12.2016

MĚŘÍTKO: 1:100

ČÍSLO VÝKRESU: 501

ČÍSLO PÁNE: 00

REVIZE: