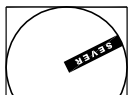


# NOVÁ MULTIFUNKČNÍ BUDOVA KLINIKY DR. PÍRKA MLADÁ BOLESLAV



AUTORSKÁ NÍZKA  
40.0045.11.700 m.n.m. B.a.u., J.T.S.K.  
ZADATEL:

Klinika Dr. Pírka s.r.o.  
Na Celné 885, 293 01, Mladá Boleslav III.

ROIN stavebně obchodní společnost s.r.o.  
roin@seznam.cz

AUTOR NÁVRHU:

Hut' architektury Martin Rajniš s.r.o.  
prof.ing.arch. Martin Rajniš  
MgA. David Kubík  
Uvoz 5, 118 00 Praha 1  
david.kubik@mmll.com

KOORDINACE:

DELTAPLAN spol. s r.o.  
Jan Kocouba 53, Praha 7  
www.deltaplan.cz

ZPRACOVATEL ČÁSTI:

DELTAPLAN spol. s r.o.  
Jan Kocouba 53, Praha 7  
www.deltaplan.cz

HLAVNÍ PROJEKTANT:

ING. PETR KNIHA  
OPROVEDNÝ PROJEKTANT ČÁSTI  
ING. PETR KNIHA

VYPRACOVATEL:

ING. ARCH. MAGDA RÍHOVÁ  
STUPEŇ DOKUMENTACE PRO PROVÁDĚNÍ STAVBY  
HLAVNÍ STAVEBNÍ OBJEKT

STAVEBNÍ OBJEKT:

HLAVNÍ STAVEBNÍ OBJEKT

PROJESE:

D.1.1\_ ARCHITEKTONICKO STAVEBNÍ ŘEŠENÍ

NÁZEV VÝKRESU:

POHLED SEVERNÍ

DATUM:

1:100  
MĚŘITKO:

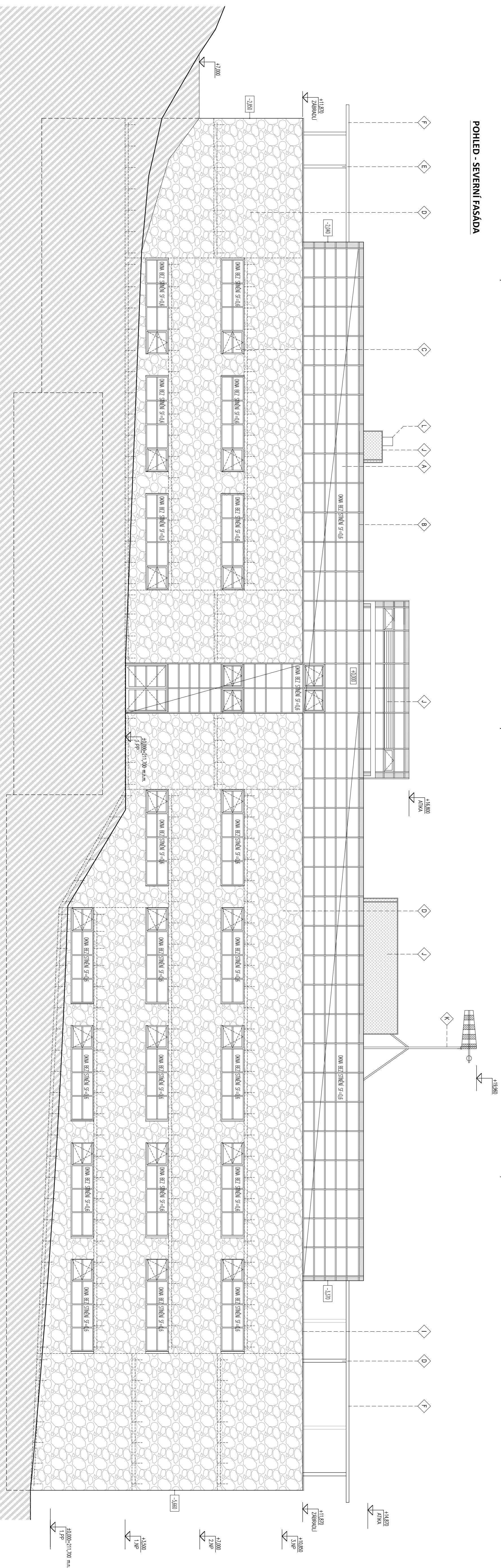
ČÍSLO VÝKRESU:

503

REVIZE:

ČÍSLO PARÉ:  
00

## POHLED - SEVERNÍ FASÁDA



### LEGENDA MATERIÁLŮ A ZNAČEK

- A RASTRNOU FASÁDU, HLINIKOVÉ STOLPKOVÉ PROFILY BARVA BÍLÁ
- B NEPŘÍLEHLNÁ ČÁST FASÁDNÍHO SYSTÉMU, HLINIKOVÝ PLECH BARVA BÍLÁ
- C RÁMŮ OKEN, HLINIK, BARVA BÍLÁ
- D KAMENNÝ OKRÁDLO, FYSKOTEC, NEPRÁDIDELNÁ SPÁRA
- E OCELOVÉ STOLPKY, BARVA BÍLÁ
- F SLUNOLAMY, OCELOVÁ KONSTRUKCE, BARVA BÍLÁ
- G ZÁBRADLÍ, STOLPKY PLOCHÉ TĚŽE, VÝPLŇ KONSTRUKČNÍ SÍŤ
- H MOSTI, OCELOVÁ KONSTRUKCE, BARVA BÍLÁ
- I OPLECHOVANÍ OCELOVÝ PLECH, BARVA BÍLÁ
- J VÝDĚCH A ZÁŘÍZENÍ VÍZ. VÝKRESY PROJEKTI
- K OCELOVÁ KOROUHEV, NÁŤER BARVA BÍLÁ
- L KOMNÍ NERÝZOVÁ OCEL

14.005  
ÚROVNĚ PLOCH NA FASÁDĚ

### POZNÁMKA:

- \*\* NEJLHŠÍ SOUČÁSTI DOKUMENTACE JSOU PRŮBĚHŮ ZPRÁVA A SOUHRNNÁ TECHNICKÁ ZPRÁVA V SOUHRNNÉ ČÁSTI DOKUMENTACE A TECHNICKÁ ZPRÁVA V ARCHITECTONICKO-STAVEBNÍ ČÁSTI DOKUMENTACE
- \*\* ŽELEZOBETONOVÉ NOSNÉ KONSTRUKCE JSOU PODROBNĚ SPECIFIKOVÁNY VE STATICKO-KONSTRUKČNÍ ČÁSTI DOKUMENTACE
- \*\* NEJLHŠÍ SOUČÁSTI DOKUMENTACE JE PROJEKT POZÁRNÍ OCHRANY, KDE JSOU ŘEŠENY ZEMĚNA HRANICE POZÁRNÍCH ÚSEKŮ, POZÁRNÍ ODOLNOSTI STAVEBNÍCH KONSTRUKCÍ A VÝPLNĚ OTVORŮ, POZÁRNĚ NERÝZOVÝ PROSTOR, PŘÍPADNĚ DALŠÍ TECHNICKÉ PODMÍNKY
- \*\* TECHNICKÉ PŘEDČENÍ PROSTUPU POZÁRNĚ DĚLÍCÍMI KONSTRUKCEMI MUSÍ ZARUČIT STĚANOU NEBO VÝŠŠÍ ODOLNOSTI NEŽ JE PŮJADOVANA PRO DANOU STAVEBNÍ KONSTRUKCI
- \*\* TECHNICKÉ PŘEDČENÍ ZVUKOVÉ DĚLÍCÍMI KONSTRUKCEMI VČETNĚ DETALŮ NAPŮLEHNI MUSÍ ZARUČIT STĚANOU NEBO VÝŠŠÍ ZVUKOTĚSNOSTI NEŽ JE PŮJADOVANA PRO DANOU STAVEBNÍ KONSTRUKCI
- \*\* SKLADBY KONSTRUKČNÍ, PŮVRCHŮ A VÝROBKŮ JSOU OZNAČENY POUZE VE VÝKRESECH PŮDORŮSÍ
- \*\* PŘESNĚ BAREVNĚ ŘEŠENÍ V RÁMĚ ODSINUVI URČÍ ARCHITEKT STAVBY