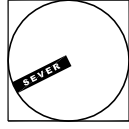


POHLED - VÝCHODNÍ FASÁDA

NOVÁ MULTIFUNKČNÍ BUDOVA KLINIKY DR. PÍRKA MLADÁ BOLESLAV



±0,000=211,700 m.n.m. B.p.v., JTSK

ZADATEL:

AUTORIZAČNÍ RAZÍTKO:

Klinika Dr. Pírka s.r.o.

Na Celné 855, 293 01, Mladá boleslav III.

ROIN stavebně obchodní společnost s.r.o.

roin@seznam.cz

AUTOR NÁVRHU:

Hut' architektury Martin Rajniš s.r.o.

prof. Ing. arch. Martin Rajniš

MgA. David Kubík

Úvoz 5, 118 00 Praha 1

davidkubik@gmail.com

KOORDINACE:

DELTAPLAN spol. s r.o.

Janškova 53, Praha 7

www.deltaplan.cz

ZPRACOVATEL ČÁSTI:

DELTAPLAN spol. s r.o.

Janškova 53, Praha 7

www.deltaplan.cz

HLAVNÍ PROJEKTANT:

ING. PETR KNIHA

ODPOVEDNÝ PROJEKTANT ČÁSTI:

ING. PETR KNIHA

VYPRACOVAL:

ING. ARCH. MAGDA ŘÍHOVÁ

STUPEŇ: DOKUMENTACE PRO PROVÁDĚNÍ STAVBY

STAVEBNÍ OBJEKT:

HLAVNÍ STAVEBNÍ OBJEKT

PROFESE:

D.1.1_ ARCHITEKTONICKO STAVEBNÍ ŘEŠENÍ

NÁZEV VÝKRESU:

POHLED VÝCHODNÍ

DATUM:

9.12.2016

ČÍSLO VÝKRESU:

1:100

REVIZE:

ČÍSLO PARÉ:

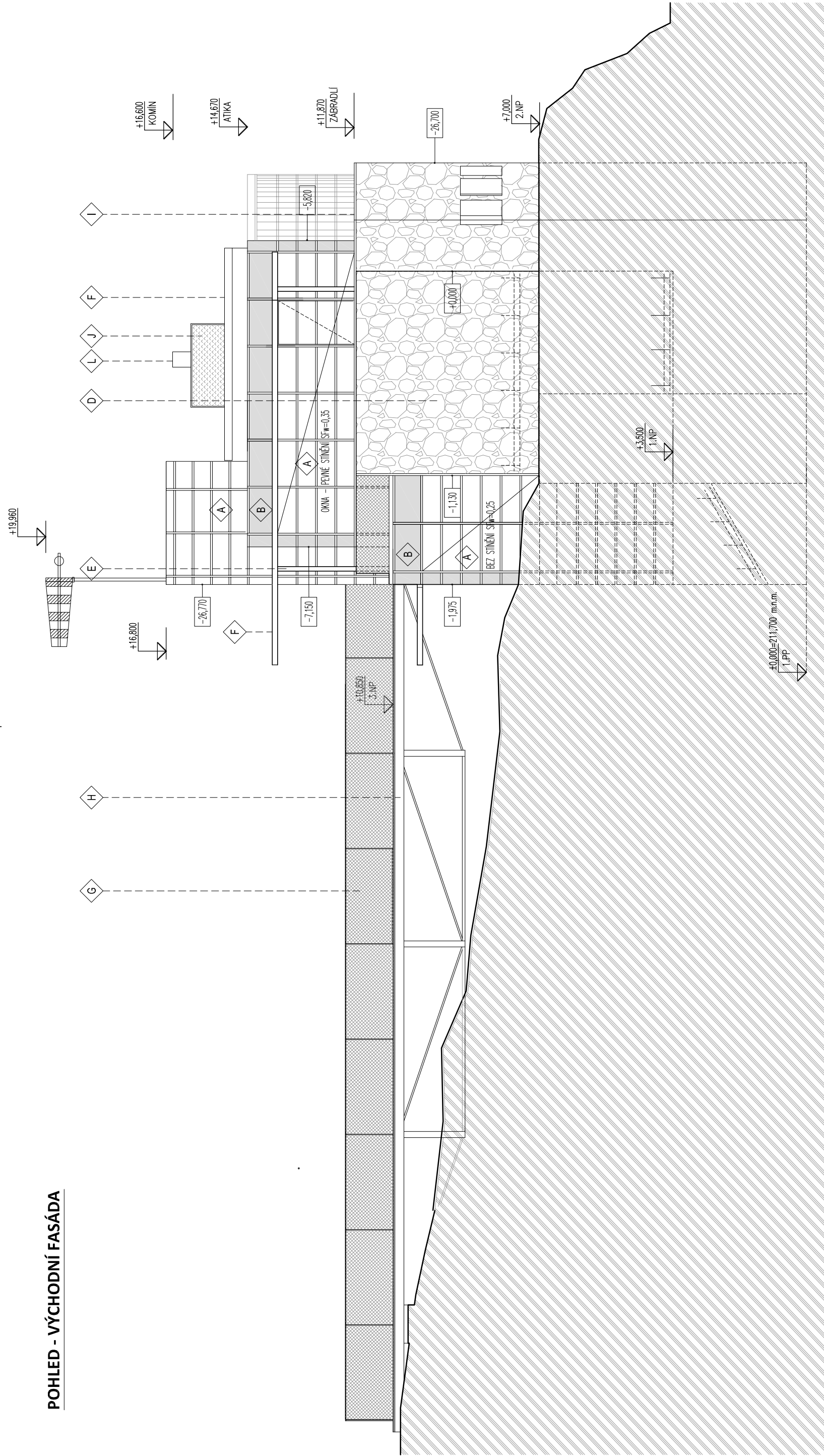
502

LEGENDA MATERIÁLŮ A ZNAČEK

- A** RASTROVÁ FASÁDA, HLINIKOVÉ SLOUPKOVÉ PROFILY BARVA BILÁ
B NEPRŮHLEDNÁ ČÁST FASÁDNÍHO SYSTÉMU, HLINIKOVÝ PLECH BARVA BILÁ
C RÁMY OKEN, HLINÍK, BARVA BILÁ
D KAMENNÝ OBKLAD, PÍSKOVEC, NEPRAVIDELNÁ SPÁRA
E OCELOVÉ SLOUPKY, BARVA BILÁ
F SLUNOLAMY, OCELOVÁ KONSTRUKCE, BARVA BILÁ
G ZÁBRADLÍ, SLOUPKY PLOCHÉ TYČE, VÝPLŇ KONSTRUKČNÍ SÍŤ
H MOST, OCELOVÁ KONSTRUKCE, BARVA BILÁ
I OPLECHOVÁNÍ OCELOVÝ PLECH, BARVA BILÁ
J VÝDECHY A ZAŘÍZENÍ VZT VIZ. VÝKRESY PROFESÍ
K OCELOVÁ KOROUHEV, MĚŘ BARVA BILÁ
L KOMIN NEREZOVÁ OCEL

±0,025

ÚROVNĚ PLOCH NA FASÁDĚ



POZNÁMKA:

- ** NEDILNOU SOUČÁSTÍ DOKUMENTACE JSOU PRŮVODNÍ ZPRÁVA A SOUHRNNÁ TECHNICKÁ ZPRÁVA V SOUHRNNÉ ČÁSTI DOKUMENTACE A TECHNICKÁ ZPRÁVA V ARCHITEKTONICKO-STAVEBNÍ ČÁSTI DOKUMENTACE
- ** ŽELEZOBETONOVÉ NOSNÉ KONSTRUKCE JSOU PODROBNĚ SPECIFIKOVÁNY VE STATICKO-KONSTRUKČNÍ ČÁSTI DOKUMENTACE
- ** NEDILNOU SOUČÁSTÍ DOKUMENTACE JE PROJEKT POŽÁRNÍ OCHRANY, KDE JSOU ŘEŠENY ZEJMENA HRANICE POŽÁRNÍCH ÚSEKŮ, POŽÁRNÍ ODOLNOSTI STAVEBNÍCH KONSTRUKCI A VÝPLNÍ OTVORŮ. POŽÁRNĚ NEBEZPEČNÝ PROSTOR, PŘÍPADNĚ DALŠÍ TECHNICKÉ PODMÍNKY
- ** TECHNICKÉ PŘEVEDENÍ PROSTUPŮ POŽÁRNĚ DĚLÍCIMI KONSTRUKCEMI MUSÍ ZARUČIT STEJNOU NEBO VYŠŠÍ POŽÁRNÍ ODOLNOST NEŽ JE POŽADOVÁNA PRO DANOU STAVEBNÍ KONSTRUKCI
- ** TECHNICKÉ PŘEVEDENÍ PROSTUPŮ ZVUKOVĚ DĚLÍCIMI KONSTRUKCEMI VČETNĚ DETAILŮ NÁPOJENÍ MUSÍ ZARUČIT STEJNOU NEBO VYŠŠÍ ZVUKOTĚSNOST NEŽ JE POŽADOVÁNA PRO DANOU STAVEBNÍ KONSTRUKCI
- ** SKLADBY KONSTRUKČNÍ, PŮVRCHY A VÝROBKY JSOU OZNAČENY POUZE VE VÝKRESECH PŮDORYSŮ
- ** PŘESNÉ BAREVNÉ ŘEŠENÍ V RÁMCI ODSTÍNU URČÍ ARCHITEKT STAVBY