

ZÁBRADLÍ – MOLO – OCELOVÉ PRVKY

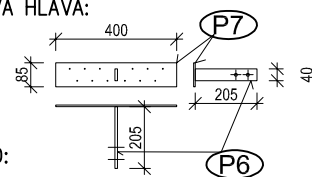
VÝPIS PRVKŮ

POŘ. Č.	SCHEMA	OZNAČENÍ, ROZMĚR (mm)	POPIS	OCEL TRÍDY 10 ČI 11	M.J. (kg/m)	HMOTNOST (kg)	POČ. KS	HMOTNOST CELKEM	POZNÁMKA
P1		40x5 CELKOVÁ dl. 4100	OCELOVÁ TYČ – PLOCHÁ RÁM VÝPLNĚ, SVISLÁ POZICE		1,58	6,45	20	129,07	PŘESNÉ ROZMĚRY BUDOU PŘESNĚNY NA MÍSTĚ, VODOROVNÉ PRUTY OHÝVANE
P2		40x3 CELKOVÁ dl. 800	OCELOVÁ TYČ – PLOCHÁ VÝPLŇ RÁMU, SVISLÁ POZICE		0,94	0,76	160	120,90	MAXIMÁLNÍ MEZERA MEZI JEDNOTLIVOU VÝPLŇÍ JE 120 MM
P3		60x8 CELKOVÁ dl. 335	OCELOVÁ TYČ – PLOCHÁ SLOUPOVÁ PATKA, SVISLÁ POZ.		3,77	1,27	21	26,58	2x OTVORY PRO SPOJ S VÝPLNÍ SPOJE SVAŘENÉ
P4		85x5 CELKOVÁ dl. 100	OCELOVÝ TYČ – SPODNÍ PATKA VODOROVNÁ POZICE		3,34	0,33	21	7,02	PATKA BUDE SVAŘENA PO OBVODĚ OCELOVÝM PROFILEM P5 A P3
P5		60x8 CELKOVÁ dl. 100	OCELOVÁ TYČ – PLOCHÁ SLOUPOVÁ PATKA, SVISLÁ POZ.		3,77	0,38	21	7,93	2x OTVORY PRO SPOJ S KONZOLOU SPOJE SVAŘENÉ
P6		40x8 CELKOVÁ dl. 205	OCELOVÁ TYČ – PLOCHÁ SLOUPOVÁ HLAVA, SVISLÁ POZ.		2,52	0,52	21	10,85	2x OTVORY PRO SPOJ S VÝPLNÍ, SPOJE SVAŘENÉ
P7		85x5 CELKOVÁ dl. 400	OCELOVÁ TYČ – HORNÍ PATKA VODOROVNÁ POZICE		3,34	1,34	21	28,10	12 x OTVORŮ PRO VRUTY DO MADLA, SPOJE SVAŘENÉ
								330,5 kg	

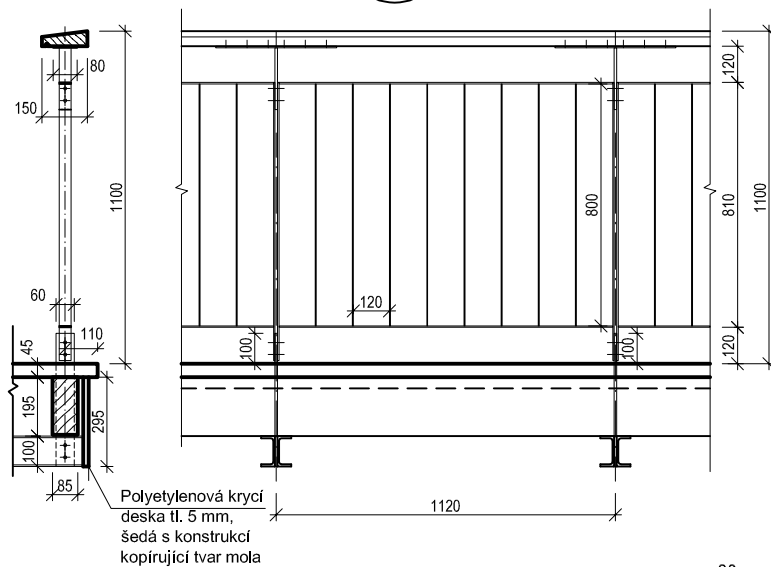
- POZNÁMKA:
- VEŠKERÉ VENKOVNÍ KOVOVÉ PRVKY ZÁBRADLÍ BUDOU ŽÁROVĚ ZINKOVANÉ A NATŘENY REAKTIVNÍ KOVÁŘSKOU BARVOU 2x NÁTĚR O MIN. CELKOVÉ TL. 100 μM.
 - PŘEDPOKLÁDÁ SE BARVA ANTRACITOVÁ ŠEDÁ RAL 7016 BEZ PATINY, VÝBĚR BARVY BUDE SCHVÁLEN PŘI REALIZACI A BUDE DOJEDNÁNO S INVESTOREM ČI S PROJEKTANTEM.
 - VEŠKERÝ SPOJOVACÍ MATERIÁL BUDE V NEREZOVÉM PROVEDENÍ !
 - TOTO NENÍ VÝROBNÍ VÝKRES, ROZMĚRY JE NUTNÉ PŘED VÝROBOU OVĚŘIT !
 - OKRAJOVÉ PATNÍ PLECHY PRO UCHYCENÍ PLOTOVÝCH POLÍ BUDOU KOTVENY DO BETONOVÉ DESKY. A BUDOU OPĚT NATOČENY KE KOLMICI HRANY MOLA. 5 KS Z CELKOVÝCH 21 KS PÁSKOVÝCH PATEK BUDE UPRAVENO K ZABETONOVÁNÍ DO ZÁKLADOVÉ DESKY.

ZÁBRADLÍ – VZOROVÉ POLE:

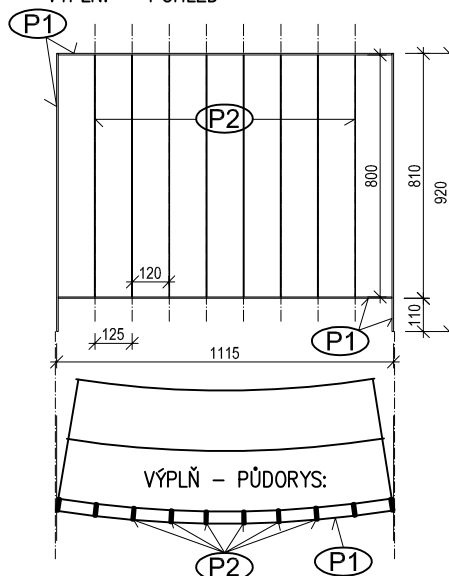
SLOUPKOVÁ HLAVA:



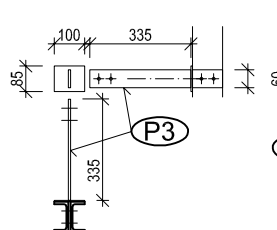
ŘEZ A POHLED:



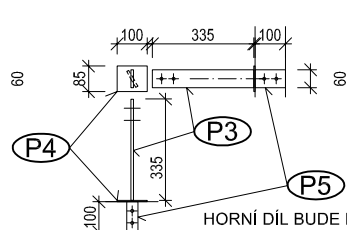
VÝPLŇ: – POHLED



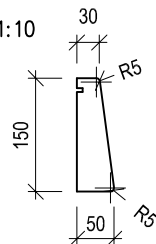
SLOUPKOVÁ PATKA: – PRÍMÁ:



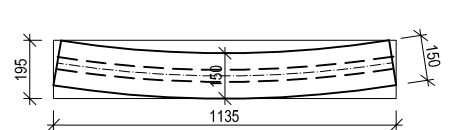
– NATOČENÁ:



MADLO ŘEZ: M1:10



MADLO – SEGMENT: – 18 KS VNITŘNÍCH + 2 KS KRAJNÍ



HORNÍ DÍL BUDE NATOČEN NA KOLMICI KE HRANĚ MOLA A SPODNÍ DÍL VSAZEN MEZI "U"

OBNOVA LOBEZSKÉHO PARKU - PLZEŇ

HLAVNÍ PROJEKTANT Ing. Tomáš Rákos Zahradní a krajinářská tvorba 353 01 Mariánské Lázně, Jiráskova 454	PROJEKTANT ČÁSTI Ing. Jiří Benda ČKAJK - 0301217 Vrchlického 773/4, 350 02 Cheb tel.: 774 046 726	OTISK RAZÍTKA
VEDOUCÍ PROJEKTU Ing. Tomáš Rákos	ZODPOVĚDNÝ PROJEKTANT Ing. Jiří Benda	VYPRACOVAL Ing. Jiří Benda
VÝKONOVÁ FÁZE: Projektová dokumentace k provedení stavby PDPS	FORMÁT: 2 x A4	ČÍSLO KOPIE
OBJEDNATEL: Statutární město Plzeň, zastoupené městským obv. Plzeň 4	DATUM: VI 2015	
STAVEBNÍ OBJEKT: VYHLÍDKOVÉ MOLO	MĚŘITKO: 1:25	ČÍSLO PŘÍLOHY
VÝKRES: ZÁBRADLÍ	ARCH. ČÍSLO: 2015/06	
		D.05.11.