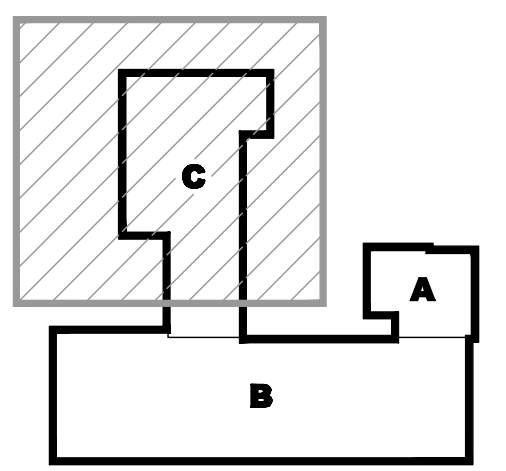


ČÍSLO MÍSTNOSTI	NÁZEV MÍSTNOSTI	PLOCHA MÍSTNOSTI (m ²)	PODLAHA	SKLADBA	OBVOD MÍSTNOSTI (m)	POVRCHOVÁ ÚPRAVA STĚN	SVĚTLÁ VÝŠKA MÍSTNOSTI (m)	POVRCHOVÁ ÚPRAVA STROPNÍ
C-1.01	CHODBA	51,41	DLAŽBA KERAMICKÁ	S1	57,80	OMÍTKA VÁPENNÁ ŠTUKOVÁ	2,56	SDK PODHELD V=2450 MM
C-1.02	ZÁZEMÍ ODRŽBY	13,43	DLAŽBA KERAMICKÁ	S1	17,90	OMÍTKA VÁPENNÁ ŠTUKOVÁ	2,56	OMÍTKA VÁPENNÁ ŠTUKOVÁ
C-1.03	HYGIENICKÉ ZÁZEMÍ	4,73	DLAŽBA KERAMICKÁ	S2	14,31	OMÍTKA SÁDROVÁPENNÁ HLAZENÁ + KER. OBKLAD	2,56	SDK PODHELD V=2300 MM
C-1.04	OLNA ODRŽBY	19,97	DLAŽBA KERAMICKÁ	S1	19,15	OMÍTKA VÁPENNÁ ŠTUKOVÁ	2,56	OMÍTKA VÁPENNÁ ŠTUKOVÁ
C-1.05	MÍSTNOST NA POMŮCKY	35,11	DLAŽBA KERAMICKÁ	S1	26,65	OMÍTKA VÁPENNÁ ŠTUKOVÁ	2,56	OMÍTKA VÁPENNÁ ŠTUKOVÁ
C-1.06	PRÁDELNA	35,66	DLAŽBA KERAMICKÁ	S2	27,60	OMÍTKA VÁPENNÁ ŠTUKOVÁ + KER. OBKLAD	2,56	OMÍTKA VÁPENNÁ ŠTUKOVÁ
C-1.07	ROZDĚLOVNA PŘÁDLA	32,13	DLAŽBA KERAMICKÁ	S1	26,05	OMÍTKA VÁPENNÁ ŠTUKOVÁ	2,56	OMÍTKA VÁPENNÁ ŠTUKOVÁ
C-1.08	SÁTNÁ	28,92	DLAŽBA KERAMICKÁ	S1	25,85	OMÍTKA VÁPENNÁ ŠTUKOVÁ	2,56	OMÍTKA VÁPENNÁ ŠTUKOVÁ
C-1.09	HYGIENICKÉ ZÁZEMÍ	4,76	DLAŽBA KERAMICKÁ	S2	9,05	OMÍTKA SÁDROVÁPENNÁ HLAZENÁ + KER. OBKLAD	2,56	SDK PODHELD V=2300 MM
C-1.10	SOCHODIŠTĚ S PODESTOU	16,12	DLAŽBA KERAMICKÁ	S1	17,60	OMÍTKA VÁPENNÁ ŠTUKOVÁ		OMÍTKA VÁPENNÁ ŠTUKOVÁ

- LEGENDA MATERIÁLŮ**
- STÁVAJÍCÍ KONSTRUKCE
 - NOVÉ OBVODOVÉ ZDIVO NAVRŽENO Z BROUŠENÝCH CHELENYCH BLOKŮ NA MALTU PRO TENKÉ SPÁRY 248/400/249, P15, R=470B, U=0,25 W/m²K, TAKÉŽ MOŽNO POUŽÍT PRO DOZVOZY VE STÁVAJÍCÍM ZDIVU MÍSTO CHEL PLYNŮ
 - OBVODOVÉ ZDIVO NAVRŽENO Z BETONOVÝCH ŠALOVACÍCH TVÁRNIC S. 400 (ANGUKEDHO DVORNO 300 MM) VYLITÉ BETONOVOU SMĚSÍ A DOPLNĚNO KONSTRUKČNÍ VĚTVOU (VÍCE VZ. KONSTRUKČNÍ ČÁSTI PD)
 - MEZIPODKOVÉ STĚNY NAVRŽENY Z AKUSTICKÝCH CHELENYCH BLOKŮ NA CEMENTOVOU MALTU M10 247/300/238, P15, R=588B, U=0,85 W/m²K
 - ZDIVO NAVRŽENO Z AKUSTICKÝCH CHELENYCH BLOKŮ NA CEMENTOVOU MALTU M10, 372/250/238, P20, R=538B, U=0,85 W/m²K
 - MEZIPODKOVÉ STĚNY A STĚNY INSTALAČNÍCH SÁCHET NAVRŽENY Z AKUSTICKÝCH CHELENYCH BLOKŮ NA KLASICKOU MALTU M10 372/190/238, P15, R=548B, U=1,10 W/m²K
 - PŘÍČKY TL 150, 125, 100 MM A DOZVOZY VE STÁVAJÍCÍCH PŘÍČKÁCH PŘEVEDENY Z AUTOKLÁVNĚHO POROBETONU KATEGORIE I S PEREM A DRAŽKOU, PŘÍČKY TL 150 MM Z TVÁRNIC 150/249/599, R=418B, R=115 W/m²K, PŘÍČKY TL 125 Z TVÁRNIC 125/249/599, R=398B, R=140B W/m²K, PŘÍČKY TL 100 MM Z TVÁRNIC 100/249/599, R=378B, R=117 W/m²K
 - ZB. MONOLITICKÁ STĚNA S. 400 MM Z BETONOVÝCH ŠALOVACÍCH TVÁRNIC, VYLITÉ BETONOVOU SMĚSÍ A DOPLNĚNO VĚTVOU – BUDE VZ. KONSTRUKČNÍ ČÁST PD
 - PODCHYTEM STÁVAJÍCÍHO ZDIVA BETONOVÝMI PLŇNÝMI CHLAMI – BUDE VZ. KONSTRUKČNÍ ČÁST PD
 - ZATEPLENÍ OBVODOVÝCH PLÁŠTŮ BUDOVY PŘEVEDENO KONTAKTNÍM ZATEPLOVACÍM SYSTÉMEM – IZOLAČNÍ FASÁDNÍ DESKY Z PODELNÍCH MINERÁLNÍCH VLÁKEN, SOUČÍTELĚ TEPELNÉ VODIVOSTI 0,036 W/m²K
 - STÁVAJÍCÍ OBVODOVÉ ZDIVO (PÁVILON B) ZATEPLENO TĚP. IZOLACÍ TL 160 MM, R=4,40 m²K/W
 - ZATEPLENÍ OBVODOVÝCH PLÁŠTŮ BEZKONTAKTNÍM ZATEPLOVACÍM SYSTÉMEM – IZOLAČNÍ FASÁDNÍ DESKY ZE SKELNÉ MINERÁLNÍ PLETI S OBRUBOU NEKRAJNOU ŠÍŘKOU 120 MM, SOUČÍTELĚ TEPELNÉ VODIVOSTI 0,031 W/m²K
 - STÁVAJÍCÍ OBVODOVÉ ZDIVO PÁVILONU A ZATEPLENO TĚP. IZOLACÍ TL 150 MM, NOVÝ PÁVILON C TL 120 MM
 - ZATEPLENÍ NOVÝCH OBVODOVÝCH STĚN PŘEVEDENO POMOCÍ IZOLAČNÍCH DESEK S UZAVŘENOU STRUKTUROU POUZDROU URČENÉ PRO IZOLACE VĚŠKÝCH STĚN V PŘEMĚR STYKU SE ZEMLINOU TL 120 MM, R=3,53 m²K/W

OZNAČENÍ	SKLADBA	PŘESČÍ KUSŮ
P3	1 x KERAMICKÝ NOSNÝ SYSTÉMOVÝ PŘEKLAD 7/250 + 1 x IZOLACE 100/238 - d.2500 + 3 x KERAMICKÝ NOSNÝ SYSTÉMOVÝ PŘEKLAD 7/250	2
P5	1 x KERAMICKÝ NOSNÝ SYSTÉMOVÝ PŘEKLAD 7/125 + 1 x IZOLACE 50/238 - d.1250 + 1 x KERAMICKÝ NOSNÝ SYSTÉMOVÝ PŘEKLAD 7/125	1
P6	1 x KERAMICKÝ NOSNÝ SYSTÉMOVÝ PŘEKLAD 7/100 + 1 x IZOLACE 100/238 - d.1000 + 3 x KERAMICKÝ NOSNÝ SYSTÉMOVÝ PŘEKLAD 7/100	2
P7	4 x KERAMICKÝ NOSNÝ SYSTÉMOVÝ PŘEKLAD 7/150	1
P8	4 x KERAMICKÝ NOSNÝ SYSTÉMOVÝ PŘEKLAD 7/125	10
P9	1 x KERAMICKÝ NOSNÝ SYSTÉMOVÝ PŘEKLAD 7/100 + 1 x IZOLACE 60/238 - d.1000 + 1 x KERAMICKÝ NOSNÝ SYSTÉMOVÝ PŘEKLAD 7/100	1
P12	1 x NENOSNÝ POROBETONOVÝ PŘEKLAD ARMOVANÝ 150/249/1250	3
P15	2 x L 50x50x4 - d.1100	3
P18	1 x NENOSNÝ POROBETONOVÝ PŘEKLAD ARMOVANÝ 125/249/1250	1
P24	2 x IPE 80 - d.1800	2
P25	3 x KERAMICKÝ NOSNÝ SYSTÉMOVÝ PŘEKLAD 7/125	1
P26	1 x KERAMICKÝ NOSNÝ SYSTÉMOVÝ PŘEKLAD 7/125 + 1 x IZOLACE 50/238 - d.1250 + 1 x KERAMICKÝ NOSNÝ SYSTÉMOVÝ PŘEKLAD 7/125	2
P27	1 x KERAMICKÝ NOSNÝ SYSTÉMOVÝ PŘEKLAD 7/175 + 1 x IZOLACE 100/238 - d.1750 + 3 x KERAMICKÝ NOSNÝ SYSTÉMOVÝ PŘEKLAD 7/175	2
P28	2 x KERAMICKÝ NOSNÝ SYSTÉMOVÝ PŘEKLAD 7/100	3
P54	1 x IZOLACE 136/120 - d.1600 + 2 x IPE 140 - d.1600	1
P55	2 x IPE 220 - d.1500	4
P57	2 x IPE 80 - d.750	1
P71	1 x IPE 160 - d.2400	1
P72	5 x KERAMICKÝ NOSNÝ SYSTÉMOVÝ PŘEKLAD 7/250	1
P73	2 x IPE 160 - d.1500	2
P74	3 x IPE 240 - d.3530	1
P75	1 x KERAMICKÝ NOSNÝ SYSTÉMOVÝ PŘEKLAD 7/100 + 1 x IZOLACE 50/238 - d.1000 + 1 x KERAMICKÝ NOSNÝ SYSTÉMOVÝ PŘEKLAD 7/100	2



Změny	Číslo	Popis	Datum	Podpis

POZNÁMKA :
 - PROSTUPY INSTALACÍ VE SVISLÝCH KONSTRUKCÍCH (STĚNÁCH) PROVÁDĚT V KOORDINACI S PROJEKTY JEDNOTLIVÝCH PROFESÍ JEJICH PŘEVODENÍ BUDE TĚSNĚ POD STROPNÍMI KONSTRUKCEMI

J.Hradec s.r.o.
 Jaroslavská 753/II
 Jindřichův Hradec
 tel.: 384 371 021
 www.jpsh.cz
 e-mail: spulik@jpsh.cz

Vedoucí projektu: **ING ŠPULÍK MILAN**
 Autorizovaný inženýr pro pozemní stavby
 Registr. v ČKAIT č. 0100074

Kreslil: Jaroslav Štíz DIS.
 Kontrola: Ing. Milan Špulák

Investor: Jihočeský kraj
 Obec: Dačice
 Štípaň PD: Pro provedení stavby

Obsah: **PŮDORYS 1.PP – ČÁST II.**
 Datum: XI.2015 Arch. č.: 15.011 Měřítko: 1:50 Formát: 10x44

Š.výkresu: D.1.1
 č.paré: **D-02.2**