

TABLULKA MISTNOSTI - PAVILON C

ČÍSLO MISTNOSTI	NÁZEV MISTNOSTI	PLOCHA MISTNOSTI [m²]	PODLAHA	SKLADBA	OBVOD MISTNOSTI [m]	POVROCHOVÁ OPRAVA STĚN	SVĚTLÁ VÝŠKA MISTNOSTI [m]	POVROCHOVÁ OPRAVA STŘEŠNÍ
C 1.01	CHODBA	51,34	PŘÍRODNÍ LINDLEUM	S6	57,35	OMÍTKA VÁPENNÁ ŠTUKOVÁ	2,96	SDK PODHLED V=2650 MM
C 1.02	CENTRÁLNÍ KOUPELNA	19,04	DLAŽBA KERAMICKÁ	S8	17,90	OMÍTKA VÁPENNÁ ŠTUKOVÁ + KER. OBKLAD	2,96	SDK PODHLED V=2700 MM
C 1.03	MYTÍ PODLŮŽEK	19,07	DLAŽBA KERAMICKÁ	S8	17,90	OMÍTKA VÁPENNÁ ŠTUKOVÁ + KER. OBKLAD	2,96	SDK PODHLED V=2700 MM
C 1.04	POKOJ PRO DŮE OSOBY	42,16			47,01			2,96
C 1.04.1	POKOJ + KUCHYŇKA	30,54	PŘÍRODNÍ LINDLEUM	S6	28,82	OMÍTKA VÁPENNÁ ŠTUKOVÁ	2,96	SDK PODHLED V=2700/2500 MM
C 1.04.2	HYGIENKÉ ZÁZEMÍ	4,29	DLAŽBA KERAMICKÁ	S9	4,75	OMÍTKA SÁDROVÁPENNÁ HLÁZENA + KER. OBKLAD	2,96	SDK PODHLED V=2500 MM
C 1.04.3	BALKÓN	7,32	BALKONOVÁ ŠTĚRKA	S10	13,24	TENKOVĚSTVÁ OMÍTKA	2,96	TENKOVĚSTVÁ OMÍTKA
C 1.05	POKOJ PRO DŮE OSOBY	40,52			45,37			2,96
C 1.05.1	POKOJ + KUCHYŇKA	29,89	PŘÍRODNÍ LINDLEUM	S6	28,82	OMÍTKA VÁPENNÁ ŠTUKOVÁ	2,96	SDK PODHLED V=2700/2500 MM
C 1.05.2	HYGIENKÉ ZÁZEMÍ	4,29	DLAŽBA KERAMICKÁ	S9	4,75	OMÍTKA SÁDROVÁPENNÁ HLÁZENA + KER. OBKLAD	2,96	SDK PODHLED V=2500 MM
C 1.05.3	BALKÓN	6,33	BALKONOVÁ ŠTĚRKA	S10	11,60	TENKOVĚSTVÁ OMÍTKA	2,96	TENKOVĚSTVÁ OMÍTKA
C 1.06	POKOJ PRO DŮE OSOBY	40,52			45,37			2,96
C 1.06.1	POKOJ + KUCHYŇKA	29,89	PŘÍRODNÍ LINDLEUM	S6	28,82	OMÍTKA VÁPENNÁ ŠTUKOVÁ	2,96	SDK PODHLED V=2700/2500 MM
C 1.06.2	HYGIENKÉ ZÁZEMÍ	4,29	DLAŽBA KERAMICKÁ	S9	4,75	OMÍTKA SÁDROVÁPENNÁ HLÁZENA + KER. OBKLAD	2,96	SDK PODHLED V=2500 MM
C 1.06.3	BALKÓN	6,33	BALKONOVÁ ŠTĚRKA	S10	11,60	TENKOVĚSTVÁ OMÍTKA	2,96	TENKOVĚSTVÁ OMÍTKA
C 1.07	POKOJ PRO DŮE OSOBY	43,11			50,51			2,96
C 1.07.1	POKOJ + KUCHYŇKA	31,18	PŘÍRODNÍ LINDLEUM	S6	28,62	OMÍTKA VÁPENNÁ ŠTUKOVÁ	2,96	SDK PODHLED V=2700/2500 MM
C 1.07.2	HYGIENKÉ ZÁZEMÍ	4,29	DLAŽBA KERAMICKÁ	S9	4,75	OMÍTKA SÁDROVÁPENNÁ HLÁZENA + KER. OBKLAD	2,96	SDK PODHLED V=2500 MM
C 1.07.3	BALKÓN	7,64	BALKONOVÁ ŠTĚRKA	S10	15,94	TENKOVĚSTVÁ OMÍTKA	2,96	TENKOVĚSTVÁ OMÍTKA
C 1.08	SOCHODŠTĚ S PODESTOU	16,37	DLAŽBA KERAMICKÁ	S7	18,05	OMÍTKA VÁPENNÁ ŠTUKOVÁ	2,96	OMÍTKA VÁPENNÁ ŠTUKOVÁ

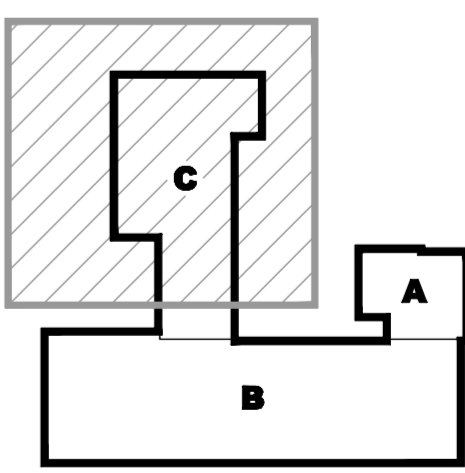
- LEGENDA MATERIÁLŮ**
- STAVAJÍCÍ KONSTRUKCE
 - NOVÉ OBVODOVÉ ZDIVO NAVRŽENO Z BROUŠENÝCH CHEJLÝCH BLOKŮ NA MALTU PRO TENKÉ SPÁRY 248/400/249, P15, R_w=478, U=0,25 W/m²K, TAKÉŽ MOŽNO POUŽÍT PRO DOZDÍVKY VE STAVAJÍCÍM ZDIVU MÍSTO CHEJLÝCH BLOKŮ
 - DOZDÍVKY VE STAVAJÍCÍM ZDIVU TL 300 MM NAVRŽENY Z BROUŠENÝCH CHEJLÝCH BLOKŮ NA MALTU PRO TENKÉ SPÁRY 247/365/249, P15, R_w=478, U=0,30 W/m²K, MOŽNO POUŽÍT PRO DOZDÍVKY MÍSTO CHEJLÝCH BLOKŮ
 - MEZPOKOJOVÉ STĚNY NAVRŽENY Z AKUSTICKÝCH CHEJLÝCH BLOKŮ NA CEMENTOVOU MALTU M10 247/200/238, P15, R_w=588, U=0,85 W/m²K
 - ZDIVO NAVRŽENO Z AKUSTICKÝCH CHEJLÝCH BLOKŮ NA CEMENTOVOU MALTU M10, 372/250/238, P20, R_w=578, U=0,85 W/m²K
 - MEZPOKOJOVÉ STĚNY A STĚNY INSTALÁČNÍCH SAHET NAVRŽENY Z AKUSTICKÝCH CHEJLÝCH BLOKŮ NA KLASIKOVOU MALTU M10 372/190/238, P15, R_w=448, U=1,10 W/m²K
 - PŘÍZEMÍ VÝTĚHOVÉ SAHETY NAVRŽENO Z BROUŠENÝCH CHEJLÝCH BLOKŮ NA MALTU PRO TENKÉ SPÁRY 372/175/249, P10, R_w=448, U=1,05 W/m²K
 - PŘÍZEMÍ TL 150, 125, 100 MM A DOZDÍVKY VE STAVAJÍCÍM OBVODOVÉM PŘEKLADU KATEGORIE I S PĚREM A DRÁŽKOU, PŘÍČKY TL 150 MM Z TVÁRNICE 100/249/299, R_w=418, R_w=1,3 m²K/W, PŘÍČKY TL 125 Z TVÁRNICE 125/249/299, R_w=398, R_w=0,96 m²K/W, PŘÍČKY TL 100 MM Z TVÁRNICE 100/249/299, R_w=378, R_w=0,77 m²K/W
 - OPORNÉ NAVRŽENÉ ZDIVO VE STAVAJÍCÍM VÝTĚHU V PAVILONU "B" PŘEKROČNO Z BROUŠENÝCH CHEJLÝCH BLOKŮ NA MALTU PRO TENKÉ SPÁRY 247/200/249, P15, R_w=488, U=0,50 W/m²K
 - PŘÍZEMÍ PRO ZÁVĚSNÉ WC PŘEKROČNO JAKO SÁDROKARTONOVÉ S DVOUTŘNÍ OPĚTÁNÍM (CWTS + 2x12,5 MM) DESKY IMPREGNOVÁNE DO VLHKEHO PROSTŘEDÍ
 - ZATEPĚNÉ OBVODOVÉ PLOŠTĚ BUDOV PŘEKROČNĚM KONTAKTNÍM ZATEPĚLACÍM SYSTÉMEM - IZOLAČNÍ FASÁDNÍ DESKY Z PODELNÝCH UNIVERZÁLNÍCH KLÁSEK, SOUČINTEL TĚSNĚ VODONEPUSNÝ OLOVĚNÝ W/M
 - STAVAJÍCÍ OBVODOVÉ ZDIVO (PAVILON B) ZATEPĚNO TĚP. IZOLACÍ TL 160 MM, R_w=4,40 m²K/W
 - ZATEPĚNÉ OBVODOVÉ PLOŠTĚ BEZKONTAKTNÍM ZATEPĚLACÍM SYSTÉMEM - IZOLAČNÍ FASÁDNÍ DESKY ZE SKLENĚ UNIVERZÁLNÍ PĚSTI S ŠERHOU NEKOVANOU TEKUTOU ŽELÉZEM, VLAKEN, SOUČINTEL TĚSNĚ VODONEPUSNÝ OLOVĚNÝ W/M
 - STAVAJÍCÍ OBVODOVÉ ZDIVO PAVILONU "A" ZATEPĚNO TĚP. IZOLACÍ TL 150 MM NOVÝ PAVILON C TL 120 MM
 - LEHKA PŘÍČKA ŽELEZNOBETONOVÉ KONSTRUKCE DOVLEŽE OPĚTÁNĚM SÁDROKARTONOVÝM DESKAM 12,5 MM DN 100/150 S LOŽNÍKOU AKUSTICKOU IZOLACÍ PRO ZABUŽŇOVÁNÍ DO LEHKÝCH PŘEKŤEV VYROBĚNÉ ZE SKLENĚ PĚSTI TL 100 MM, R_w=2,65 m²K/W, SPÁRČKO PČ 645

TABLULKA PŘEKLADŮ

OZNAČENÍ	SKLADBA	POČET KUSŮ
P1	1 x KERAMICKÝ NOSNÝ SYSTÉMOVÝ PŘEKLAD 7/325 + 1 x IZOLAČE 100/238 - Ø.3250 + 3 x KERAMICKÝ NOSNÝ SYSTÉMOVÝ PŘEKLAD 7/325	1
P2	1 x KERAMICKÝ NOSNÝ SYSTÉMOVÝ PŘEKLAD 7/300 + 1 x IZOLAČE 100/238 - Ø.3000 + 3 x KERAMICKÝ NOSNÝ SYSTÉMOVÝ PŘEKLAD 7/300	1
P3	1 x KERAMICKÝ NOSNÝ SYSTÉMOVÝ PŘEKLAD 7/250 + 1 x IZOLAČE 100/238 - Ø.2500 + 3 x KERAMICKÝ NOSNÝ SYSTÉMOVÝ PŘEKLAD 7/250	2
P7	4 x KERAMICKÝ NOSNÝ SYSTÉMOVÝ PŘEKLAD 7/150	6
P8	4 x KERAMICKÝ NOSNÝ SYSTÉMOVÝ PŘEKLAD 7/125	1
P9	1 x KERAMICKÝ NOSNÝ SYSTÉMOVÝ PŘEKLAD 7/100 + 1 x IZOLAČE 60/238 - Ø.1000 + 1 x KERAMICKÝ NOSNÝ SYSTÉMOVÝ PŘEKLAD 7/100	1
P10	2 x IPE 80 - Ø.2400	14
P11	1 x POROBETONOVÝ PŘEKLAD PLOCHÝ VYZTUŽENÝ 150/124 PRO SVĚTLŮST MAX. 1500 MM	2
P12	1 x NENOSNÝ POROBETONOVÝ PŘEKLAD ARMOVANÝ 150/249/1250	3
P13	1 x POROBETONOVÝ PŘEKLAD PLOCHÝ VYZTUŽENÝ 150/124 PRO SVĚTLŮST MAX. 1250 MM	3
P14	2 x I 80 - Ø.950	1
P15	2 x L 50x504 - Ø.3100	1
P16	1 x NENOSNÝ POROBETONOVÝ PŘEKLAD ARMOVANÝ 100/249/1250	2
P18	1 x NENOSNÝ POROBETONOVÝ PŘEKLAD ARMOVANÝ 125/249/1250	2
P19	2 x L 60x606 - Ø.800	1
P21	2 x KERAMICKÝ NOSNÝ SYSTÉMOVÝ PŘEKLAD 7/150 + 1 x IZOLAČE 60/238 - Ø.1500 + 3 x KERAMICKÝ NOSNÝ SYSTÉMOVÝ PŘEKLAD 7/150	1
P22	2 x IPE 80 - Ø.1500	2
P28	2 x KERAMICKÝ NOSNÝ SYSTÉMOVÝ PŘEKLAD 7/100	3
P29	4 x KERAMICKÝ NOSNÝ SYSTÉMOVÝ PŘEKLAD 7/100	1
P33	2 x IPE 80 - Ø.1300	1
P39	2 x IPE 100 - Ø.2000	1
P47	2 x IPE 240 - Ø.3400	1
P49	2 x IPE 140 - Ø.1950	1
P51	2 x IPE 140 - Ø.1700	8
P52	2 x IPE 160 - Ø.3110	1
P60	2 x IPE 100 - Ø.1300	1
P61	2 x IPE 100 - Ø.1600	1
P66	2 x IPE 140 - Ø.2050	1
P69	2 x IPE 160 - Ø.3600	2
P70	3 x IPE 240 - Ø.4000	1
P71	1 x IPE 160 - Ø.2400	1
P76	2 x L 50x504 - Ø.950	1

POZNÁMKA :
 - PŘEKLADY P16, P67 POUŽITÝ V PŘÍPADE, ŽE STAVAJÍCÍ PŘEKLAD NEPŮLÍŽE ZOBRAIT
 - PŘEKLADY P66, P67 ŽDŮU NAVRŽENÝ PRO PŮSOCHEM STAVAJÍCÍM STŘEPNĚM KONSTRUKCI, LOŽNÍM TĚSNĚ POD STŘEPY
 - OČIŠŤOVÉ PŘEKLADY V NĚKTERÝCH STĚNÁCH MŮŽOU BÝT OČIŠŤOVANÉ PROFILY BUDOV NAVRŽENÝ PRO PŮSOCHEM STAVAJÍCÍM STŘEPNĚM KONSTRUKCI, LOŽNÍM TĚSNĚ POD STŘEPY
 - PŘEKLADY P46, P61 BUDOU VYBĚRY V PŘÍPADE, ŽE STAVAJÍCÍ PŘEKLADY NEVYHODNĚ

POZNÁMKA :
 - PROSTUPY INSTALACÍ VE SVISLÝCH KONSTRUKCÍCH (STĚNÁCH) PRAVĚDĚT V KOORDINACI S PROJEKTY JEDNOTLIVÝCH PROFESÍ, JEJICH PŘEVODENÍ BUDE TĚSNĚ POD STŘEPNÍMI KONSTRUKCEMI



Změny	Číslo	Popis	Datum	Podpis

Vedoucí projektu: **INC SPOLÁK MILAN**
 AutORIZOVANÝ INŽENÝR PRO POZEMNÍ STAVBY
 Registr. v ČKAIT č. 0100074

Kreslil: **Jaroslav Štěr** DIS.
 Inženýr

Kontrola: **Ing. Milan Špůlek**

Akce: **REKONSTRUKCE NEMOCNICE DAČICE NA NOVÝ DOMOV PRO SENIORY**

Investor: **Jihočeský kraj**

Obec: **Dačice**

Stupeň PD: **Pro provedení stavby**

Objekt: **PŮDORYS 2.NP - ČÁST II.**

Č. výkresu: **D.1.1**

Č. paré: **D-04.2**

Datum: **XI.2015** | Arch. č.: **15_011** | Měřítko: **1:50** | Formát: **12x44**