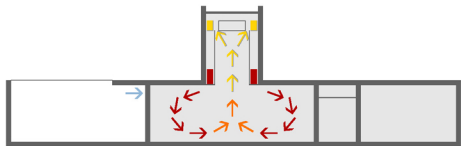
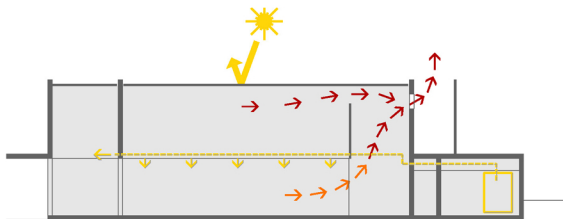


### **Nucené větrání smuteční síně - letní období:**

sání čerstvého vzduchu ze severní neosluněné fasády -> distribuce potrubím VZT v podhledech  
 -> odtah teplého vzduchu horním otvorem skrz otevřenou klapku v instalační šachtě světlíku



### **Nucené větrání a vytápění smuteční síně - zimní období:**

přisávání čerstvého vzduchu dle počtu účastníků pohřbu -> ohřev a směšování vzduchu -> distribuce potrubím VZT v podhledech -> odtah použitého vzduchu horním otvorem zpět ke směšovači

