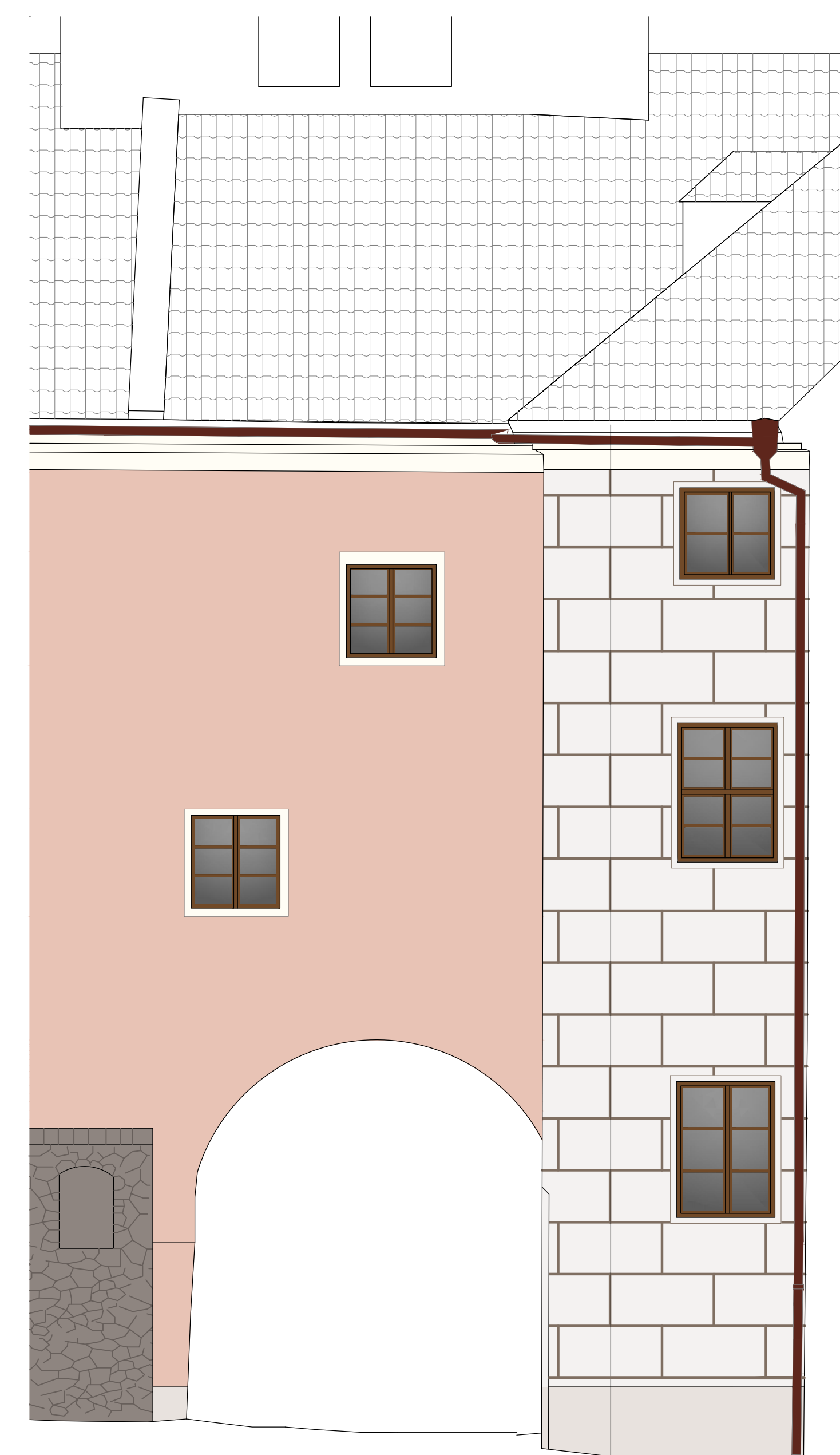


NÁVRH BAREVNOSTNÍHO ŘEŠENÍ FASÁDY



LEGENDA PRVKŮ FASÁDY:

PRVKY S ODKAZEM JSOU ZPRACOVÁNY V TABULKÁCH PRVKŮ.

PRVKY UMĚLECKO ŘEMESLNÉ

STÁVAJÍCÍ DVĚŘE/KAMINA A SPORÁKY/OSTATNÍ

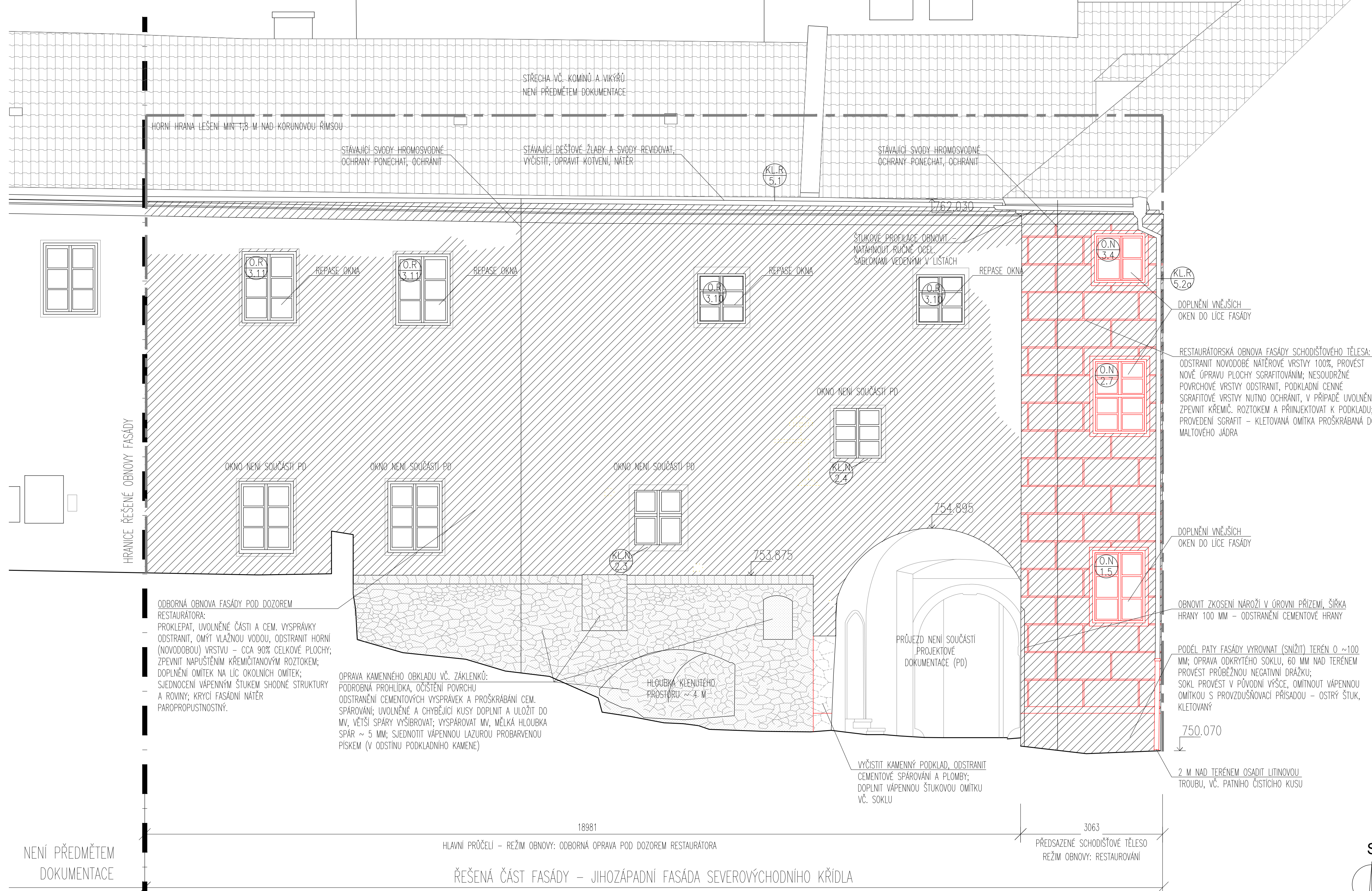
PRVKY ARCHITECTONICKO-STAVEBNÍ

- DVEŘE REPASE/NOVĚ
- OKNA REPASE/NOVĚ
- TRUHLÁŘSKÉ PRVKY REPASE/NOVĚ
- ZÁMEČNÍKÉ A KOVANÉ PRVKY REPASE/NOVĚ
- KAMENICKÉ PRVKY REPASE/NOVĚ
- KLEMPÍŘSKÉ PRVKY REPASE/NOVĚ

LEGENDA FASÁDY:

- PLOCHY S POŠKOZENOU OMÍTKOU
- KAMENNÉ PLOCHY
- NOVĚ KONSTRUKCE/PRVKY
- BOURÁNÍ - DEMONTÁŽ ZABUDOV. ROZD. SKŘÍNÍ A OST. PRVKŮ (KONZOL, EL. ROZVODŮ)
- ROZSAH LEŠENÍ FASÁDY
- TYP PRVKU
- N-NOVĚ, R-REPAŠOVANÉ
- ČÍSLO PRVKU
- OZNAČENÍ DLE POLOHY PRVKU:
- 1-1NP
- 2-2NP
- 3-3NP
- 4-KROV
- 5-FASÁDA

HORNÍ ZÁMEK - II. NÁDVŮŘÍ
SEVEROVÝCHODNÍ KŘÍDLA - ROZVINITÝ POHLED JIHOVÝCHODNÍ



NEJÍ PŘEDMĚTEM DOKUMENTACE

HLAVNÍ PRŮČELÍ - REŽIM OBNOVY: ODBORNÁ OPRAVA POD DOZOREM RESTAURÁTORA
ŘEŠENÁ ČÁST FASÁDY - JIHOZÁPADNÍ FASÁDA SEVEROVÝCHODNÍHO KŘÍDLA

- CELKOVÝ POPIS OBNOVY FASÁDY**
- POŠKOZENÍ VZLŮNAJÍCÍ VLHKOSTÍ, POVĚTRNOSTNÍ VLHY, PRACHEM, EXHALACEM, ZATEKAJÍCÍ VODOU, VĚŠÍ POŠKOZENÍ V OKOLÍ VYBRANÝCH DEŠTĚVÝCH SVODŮ.
 - PLOCHY OKOLO PARAPETŮ A NADKERNÍCH ŘMSÍ I ZDOBÝCH PRVKŮ JSOU DEGRADOVÁNY NADMĚRNOU VLHKOSTÍ
 - VZLŮNAJÍCÍ VLHKOST SAHAŽE DO VÝŠE 1,5 M
 - SOKLOVÉ PARTIE FASÁDY JSOU DEGRADOVÁNE NEBO ČÁSTEČNĚ OPRAVĚNE
- PŘÍPRÁVNÉ PRÁCE, DEMONTÁŽ A LEŠENÍ**
- PO DOHODĚ SE ZASTUPÍTELEM INVESTORA DEMONTOVAT EL. SILNOPROUDÉ A SLABOPROUDÉ VEDENÍ A ZAŘÍZENÍ ZE VŠECH ŘEŠENÝCH FASÁD. VNÍMOUT NEFUNKČNÍ KOVOVÉ PRVKY (KONZOLY, EL. ROZVODNY APOD.).
 - ZHOTOVIT ŘÁDOVÉ LEŠENÍ ŠÍŘE OKA 1 M, VÝŠKA NAD HRANOU STŘECHY MIN 1,8 M. LEŠENOVÁ KONSTRUKCE BUDE ZALOŽENA NA TERÉNU, EV. NA ODRŽEVÝCH PRAŽCÍCH 200/200 MM. PROSTOROVÁ STABILITA BUDE ŘEŠENA CÍTVÝM UKOTVENÍM DO FASÁDY OBJEKTU
 - PŘI MŮŽÍ A PRÁCI NA ŠTUKOVÝCH PLOCHÁCH NUTNO CHRÁNIT PROTI POŠKOZENÍ - FOLIE NA RAMECH
- HRMOSICHOVÉ**
- STÁVAJÍCÍ SVODY BUDOU REVIDOVÁNY, PONECHÁNY, OCHRÁNĚNY
- OPRAVA TERÉNU**
- TERÉN U PATY FASÁD BUDE SROVNÁN ± 100 MM. OBNAŽENÝ SOKL BUDE OČIŠTĚN A DOPLŇNĚN SOKLOVOU OMÍTKOU
 - PO DOKONČENÍ OBNOVY FASÁD BUDE DEMONTOVÁNO LEŠENÍ A PORUCH TERÉNU OBNOVEN DLE PŮVODNÍHO (ZATRAVNĚNÍ, VYROVNÁNÍ STÁVAJÍCÍCH ŠTĚROVÝCH PLOCH). TERÉN MUSÍ BÝT SPÁDOVÁN OD OBJEKTU.

- SEŘADĚNÍ**
- NUTNO POSTUPOVAT POLE ZPRACOVÁNÍ A SCHVÁLENÍ RESTAURÁTORSKÉHO ZÁMĚRU, JEDNOTLIVÉ VZORKY PŘÍRODNÍCH ÚPRAV MUSEJ BÝT KOMISIÁLNĚ ODSOUHLASOVÁNY
 - PROVĚST ROZŠÍŘENÍ STÁVAJÍCÍHO PRŮČELÍM PO ZHOTOVĚNÍ LEŠENÍ A ZPŘÍSTUPNĚNÍ VÝŠŠÍCH POZIC
 - MAXIMÁLNÍ DOŘAZ JE KLADEN NA ZACHOVÁNÍ PŮVODNÍ HADITY PAMÁTKY, TO SE TYKA PŮVODNÍ I PRVKŮ
 - NÁLEŽÍ PŘI OBNOVĚ FASÁD A NÁLEŽNĚ SITUACE DOKUMENTOVAT
 - JE NEZBYTNÉ RESPEKTOVAT POŽADAVEK NA POUŽITÍ ADEKVÁTNÍCH MATERIÁLŮ, ZEJMENA VÁPĚNÉ MALTY S ODPOVÍDÁJÍCÍ SKLADBOU KAMENNA A NA UŽITÍ VÁPĚNĚHO NÁTERŮ
 - PŮVODNĚ ÚPRAVY A ZPŮSOB PROVEDENÍ JE TŘEBA OVRĚDIT NA ZMĚNU
 - BAREVNOSTNÍ ŘEŠENÍ FASÁDY JE SAMOSTATNĚ POPSÁNO V TEXTIVĚ ČÁSTI PROJEKTOVÉ DOKUMENTACE (PD)

OPRAVA ČÁSTI JIHOZÁPADNÍ FASÁDY SEVEROVÝCHODNÍHO KŘÍDLA (ZE II. NÁDVŮŘÍ)
REŽIM OBNOVY: - HLAVNÍ PRŮČELÍ: ODBORNÁ OPRAVA POD DOZOREM RESTAURÁTORA
- PŘEDSAZENÉ SCHODIŠTĚVÉ TĚLESO: RESTAUROVÁNÍ

- NAVHROVANÝ POSTUP OPRAV:**
- PROKLEPAT NARUŠENOU ŠTUKOVOU VRSTVU OMÍTKY A NEJUNĚJŠÍ UVOLNĚNÉ ČÁSTI ODSTRANIT
 - ODSTRANIT KOTVICI NEVYLŮŽITÉ OCEL. PRVKY VE FASÁDĚ - CCA 4 KS.
 - ŠTUKOVOU PĚNOU PLOCHU OMYT VLÁŽNOU VODOU, ODSTRANIT HORNÍ (NOVODOBOU) VRSTVU OMÍTKY HLAVNÍHO PRŮČELÍ (90% PLOCHY)
 - NA FASÁDĚ SCHODIŠTĚ BUDE HORNÍ VRSTVA NOVODOBĚ OMÍTKY ODSTRANĚNA (100 % PLOCHY SCHODIŠTĚVÉHO TĚLESA), PODKLADNÍ CENNĚ SGRAFITOVÉ VRSTVY NUTNO OCHRÁNIT, V PŘÍPADĚ UVOLNĚNÍ ZPEVNIT KŘEMČ. ROZTOKEM A PŘÍMLIKOVAT K PODKLADU.
 - ZPEVNIT NAPŮŠTĚNÍ PENETRAČNÍM ROZTOKEM NA PRINCIPU TĚKUTÝCH VĚKOVÝCH DLE POSTUPU STANOVĚNÉHO V ZÁMĚRU, ZPRACOVÁNYM RESTAURÁTOREM. OMÍTKOVÁ SMĚS BUDE MÍ ŠTUKOVOU STRUKTURU (DLE ODBĚRANÝCH VZŮRKŮ).
 - PRÁSKLIVÝ ZBŮVIT OMÍTKY, PROŠKRBÁVOUT DO HLUBOKY, LOKÁLNĚ VYPĚNIT ROZPÍNOVÁNOU VÁPĚNOU MALTOU ZE SPAR ODSTRANIT ROZROUŠENOU MALTOU AŽ NA STABILIZOVANÉ JÁDRO.
 - MĚSTA BEZ OMÍTKY NAHOŘIT VÁPĚNOU JÁDROVOU OMÍTKOU. VYBRÁNÁ HLUBŠÍ MĚSTA JE NUTNĚ NAVAZOVAT POSTUPNĚ PO VRSTVÁCH. DOPLŇNĚNÍ BUDE NAVAZOVAT NA LIC OKOLNÍCH OMÍTEK.
 - SJEDNOCENÍ ŠTUKOVÝCH PŮVODNÍCH BUDE PROVEDENO VÁPĚNÝM ŠTUKEM SHODNĚ STRUKTURY A ROVNÝ.
 - SEVERNÍ I ZÁPADNÍ FASÁDA SCHODIŠTĚ BUDE DOPLŇNĚNA SGRAFIT V NAVAZOVANOSTI NA ZACHOVANÉ ČÁSTI NEJMLADŠÍ VRSTVY - KLETOVANÁ OMÍTKA PROŠKRBÁVANA DO MALTOVÉHO JÁDRA.
 - NUTNÁ OPRAVA ČÁSTI ŘMSY, PROFILACE BUDE OPRAVENA TÁŽNOU MALTOU. TÁŽNÝ ŘMS SE BUDE REALIZOVAT RUČNĚ POMOCÍ OCEL. ŠABLONY VEJENÉ NA LÍŠTÍCH.
 - SOKLOVÁ ČÁST BUDE OMTVŮNA V POŠKOZENÝCH MÍSTĚCH VÁPĚNOU OMÍTKOU S PROVZDUŠNOVACÍ PŘÍSADOU, VÁPĚNÝ OSTRÝ ŠTUK, KLETOVANÝ.
 - KRYCÍ FASÁDNÍ NÁTER JE NAVRŽEN V CELÉ OMTANĚ PLOŠE - VÁPĚNÁ FASÁDNÍ BARVA S VYSOKOU PAROPROUSTNOSTÍ.
 - KAMENNÝ OBKLAD
 - PODROBNÁ PROHLÍDKA, OČIŠTĚNÍ PŮVRCHU
 - ODSTRANĚNÍ CEMENTOVÝCH VYSYPÁVEK A PROŠKRBÁNÍ CEMENTOVÉHO SPÁROVÁNÍ
 - UVOLNĚNÍ A CHYBĚJÍCÍ KUSY DOPLNIT A ULOŽIT DO VÁPĚNÉ MALTY, VĚŠÍ SPÁRY VYŠBĚROVAT (MATERIÁL DOPLŇVÁNÝCH KUSŮ SHODNÝ S PŮVODNÍM)
 - VYSYPÁVAT VÁPĚNOU MALTOU, MĚLKÁ HLUBOKÁ SPÁR - 5 MM
 - SJEDNOTIT VÁPĚNOU LAZUROU PROBARVENOU PÍSKEM - V ODTŮNU PODKLADNÍHO KAMENE

- OKNA**
- VYBRÁNÁ OKNA BUDOU REPAŠOVÁNA.
 - JEDNOKLÁSKÁ OKNA SCHODIŠTĚ BUDOU DOPLŇNĚNA VENKOVNÍMI OKENNÍMI VÝPLNĚMI V LIC FASÁDY.

- ZÁMEČNÍKÉ PRVKY**
- HRVY ŽLABŮ A OBŮMKY SVODŮ REVIDOVAT, OČIŠTIT (VZ. TABULKY PRÁKŮ).

- KLEMPÍŘSKÉ PRÁCE, ODVOD SPÁZKOVÝCH VOD**
- SVOD JE STÁVAJÍCÍ, ŽLAB ZKONTROLOVAT A VYČIŠTIT. MATERIÁL STÁVAJÍCÍCH SVODŮ A ŽLABŮ - MĚD. BUDE PROVEDENO VYČIŠTĚNÍ NAPŮŠTĚNÝCH MÍST NA KANALIZACI. V JIHOVÝM 2 M NAD TERÉNEM BUDE OSAZEN LITINOVÁ TROUBA ODPOVÍDÁJÍCÍHO PRŮMĚRU S PATNÍM OČIŠTĚM KUSEM.
 - STÁVAJÍCÍ OMTANĚ OKENNÍ PARAPETY BUDOU VYČIŠTĚNÉ, ODSTRANĚNÉ NESOURODNĚ KUSY PODKLADU, PORUCH DOPLNIT VÁPĚNOU MALTOU VE SOKLU MIN 5% UTAHNOU OCELOVÝM HADÍTKEM A OSADIT PARAPETNÍ PLECH. PARAPETNÍ PLECH BUDE MAX. 15 MM PŘESÁHOVAT LIC FASÁDY. MATERIÁL - OUVĚNÝ PLECH TL. 1 MM, MĚZENNĚ PŘÍPOPKY, NÁTER HNĚDOZEMNĚNÍ.

- PODĚLÍ PATY FASÁDY VYROVNAT (SNÍŽIT) TERÉN O ~100 MM; OPRAVA OKRYTÉHO SOKLU, 60 MM NAD TERÉNEM**
PROVĚST PROBEŽNOU NEGATIVNÍ DŘÁŽKU; SOKL PROVĚST V PŮVODNÍ VÝŠCE, OMTVŮNOUT VÁPĚNOU OMÍTKOU S PROVZDUŠNOVACÍ PŘÍSADOU - OSTRÝ ŠTUK, KLETOVANÝ

REVIZE Č.:	OBSAH:	DATUM:

TENTO VÝKRES JE DLE AUTORSKÉHO ZÁKONA MAJETKEM PROJEKTOVÉHO ATELIERU, JEHO KOPÍROVÁNÍ A NEJŠÍROVÁNÍ JE MOŽNO POUŽIT ZE SOUHLÁSEM AUTORA

MÍSTO STAVBY:	Zámek Vimperk		
OBJEDNATEL:	NÁRODNÍ PAMÁTKOVÝ ÚSTAV, státní příspěvková organizace IČ: 75032333, DIČ: CZ75032333 se sídlem: Valdštejnské nám. 162/3, 118 01 Praha 1 - Malá Strana		
ZÁSTUPCE INVESTORA:	zastoupený Mgr. Petrem PAVELCEM, Ph.D., ředitelem Územní památkové správy v Českých Budějovicích s územ. působností pro jihočeský kraj, Plzeňský kraj a kraj Vysočina		
PROJEKTANT:	PROJEKTOVÝ ATELIER PRO ARCHITEKTURU A POZEMNÍ STAVBY, s.r.o. BĚLEHRADESKÁ 199/70, 120 00, PRAHA 2, IČO : 45308616 TEL.: 224 255 555, 222 512 997 EMAIL: ATELIER@ATELIERTS.CZ		
AUTORSKÝ KOLEKTIV:	Ing.arch. T. ŠANTAVÝ, Ing.arch. H. PETRINA, Ing.arch. S. HLADNÍK, Ing.arch. T. ŠPURNÁ		
HLAVNÍ INŽENÝR PROJEKTU:	Ing.arch. S. HLADNÍK, Ing. D. ČERNÁ		
ODPOV. PROJEKTANT:	Ing.arch. T. ŠANTAVÝ	Ing. D. ČERNÁ Ing.arch. T. ŠPURNÁ	Ing.arch. T. ŠANTAVÝ
Č.ZAK.:	911 114 17 01	NÁZEV DÍLA:	HORNÍ ZÁMEK VIMPERK (WINTERBERG) Probouzení zimního zámku
DATUM:	02/2018	Č.PARE:	
POČET A4:	10	Č. PRŮLOHY:	
NÁZEV DWG:			
MĚŘÍTKO:	1:50	ČÁST:	D.1.1 ARCH. A STAVEBNĚ TECHNICKÉ ŘEŠENÍ
STUPEŇ:	DPS	NÁZEV PRŮLOHY:	POHLED JIHOZÁPADNÍ SEVEROVÝCHODNÍHO KŘÍDLA A VĚŽE
PROFESE:	STAVEBNĚ-ARCHITECTONICKÁ		D.1.1/11

HORNÍ ZÁMEK - PŮDORYSNÉ SCHÉMA OZNAČENÍ ŘEŠENÉ FASÁDY

