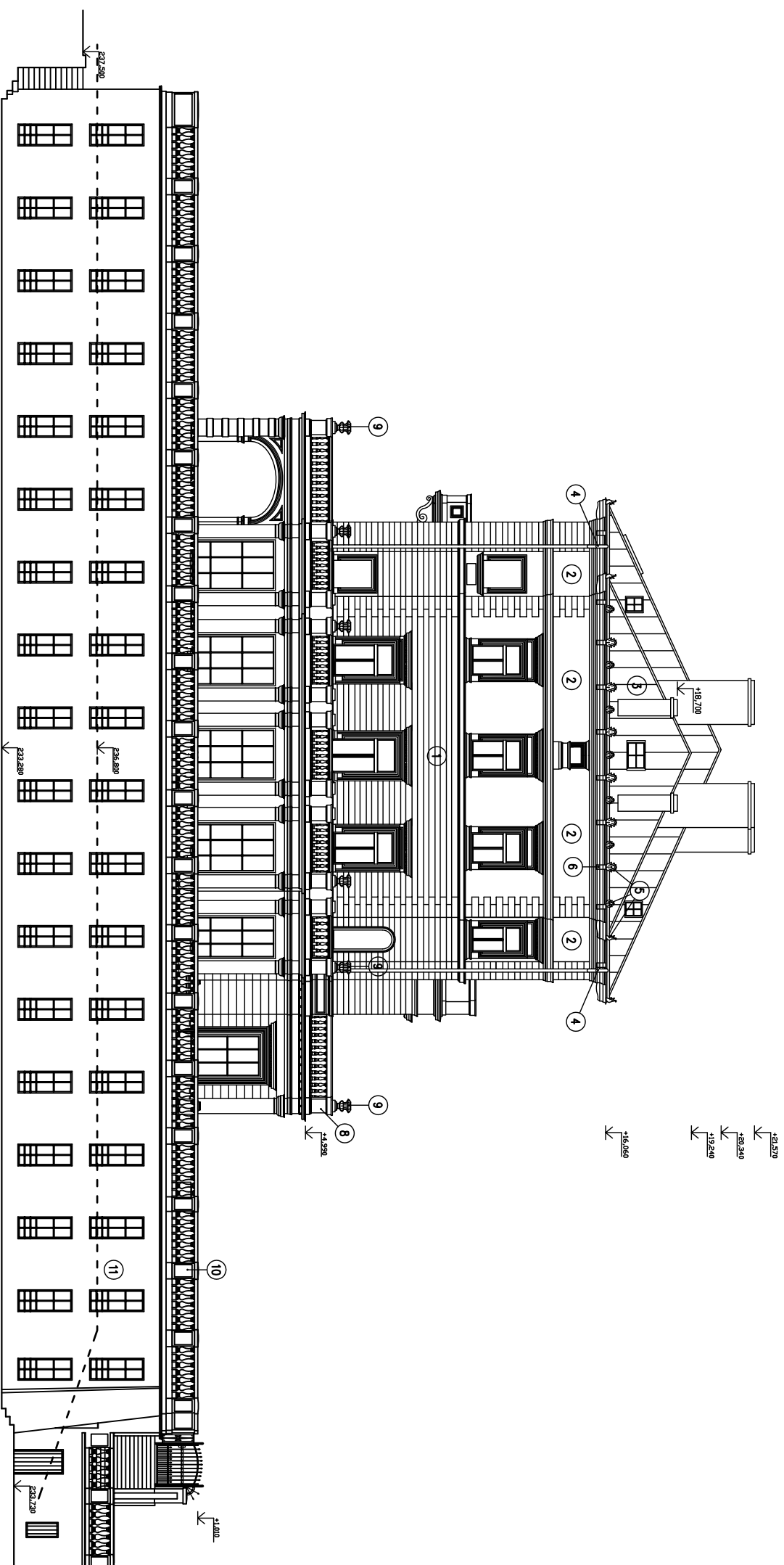


VŠEOBECNÉ POZNÁMKY:
POROBNÝ POPIS OPRAVY FASÁD VIZ TECHNICKOU ZPRÁVU

LEGENDA:

- 1 PĚŠT – MATERIÁL VĚRNÝ S PŘÍRODNÍM PIGMENTEM DO TÓNU PÍSKOVCE
- 2 FIGURÁLNÍ MALBY A ORNAMENTÁLNÍ SRAPIATA – RESTAURÁČNÍ OŠETŘENÍ
- 3 STAVJACÍ PĚŠT STŘECHY – MĚDĚNÝ PLECH
- 4 KOTLIK A OBLOKOVÉ NAPOLNĚNÍ STŘEŠNÍHO OPAPU OBNOVIT
- 5 STŘEŠNÍ PALĚTOVÉ AKROTERIE – OBNOVIT
- 6 DEKORATIVNÍ DŘEVĚNÉ KONZOLY KROKVI – RESTAURÁČNÍ OŠETŘENÍ
- 7 KAMENNÉ A BETONOVÉ ČLANKY PĚŠTĚ RESTAURÁČNÍ OŠETŘENÍ
- 8 KAMENNÉ VÁZKY OBNOVIT
- 9 BALUSTRÁDA V OPEVNĚNÍ ŽLÍ TERASY, VIZ POZEMNÍ OBJEKT V-02
- 10 PĚŠT NOVODOBĚ PŘÍSTAVBY – MATERIÁL VĚRNÝ, PŘÍRODNÍ PIGMENT TÓN STŘEDNĚ SEDA
- 11

1 POHLED ZÁPADNÍ
MER 1:100



20.000-239.510 - VÝŠKOVÝ SYSTÉM BVV	
ZÁKAZNÍK	SPS
ZÁKAZNÍK	POPS
ZÁKAZNÍK	DATEL

THE CENTRAL AND EAST EUROPEAN LAW INSTITUTE
A Project of the American Bar Association and CEELI



CEELI Institut o.p.s.
HAVLÍČKOVY SADY, PRAHA 2
VILA

VAROVÁNÍ
TENTO DOKUMENT JE VYHRÁDKOU NÁSTUPNÍM CEELI INSTITUTU O.P.S. DALŠÍ REPRODUKCE ANEBY DISTRIBUCE JE
VYHRÁDKOU. ŽEŽ VYŠKOVÝ SYSTÉM DOUČKOU.
THIS DOCUMENT IS PROPERTY OF CEELI INSTITUT O.P.S.; FURTHER REPRODUCTION AND/OR DISTRIBUTION IS PROHIBITED
WITHOUT THE EXPRESS WRITTEN APPROVAL OF CEELI INSTITUT O.P.S.
CEELI INSTITUT O.P.S.
PRAHA 2, PRAHA, REPUBLIC OF CZECHIA

PROJEKTANT SPECIALIZOVANÉ ČÁSTI:

GENÉRALNÍ PROJEKTANT:



OBŠAH VÝKRESU:

POHLEDY ZÁPADNÍ

ZÁKAZNÍKOVÉ ČÍSLO:	1801	STUPEŇ:	DOKUMENTACE KE STAVEBNÍMU POVOLENÍ
ČÍSLO MĚŘÍTKA:	1:100	OBJEKT:	POZEMNÍ OBJEKT VILA
1801\01\A2\15.DWG	1:100	DATEL:	30.01.2002

VERZOVÝ ARCHITECT:	M.H.	ČÍSLO VÝKRESU	A2.15
ZPRACOVATEL:	B.C.	ČÁST:	STAVEBNÍ
VÝKRESL:	M.D.		