

±0,000=247,000 m.n.m., B.p.v.



BYTOVÝ DŮM

JESEŇIOVA / KAPLIŘOVA
Praha 3, k.ú. Žitkov, parcely 1793/1, 1793/2,
1793/3, 1793/5, 1795/1

DOKUMENTACE PRO ÚZEMNÍ ROZHODNUTÍ

INVESTOR / VIRGILIO s.r.o.,
Němčická 103, 252 46, Vrané nad Vltavou

ARCHITEKT / ADIKON architektonická kancelář
Plavecká 8, 128 00, Praha 2
atelier@adikon.cz
tlf/ +420 224 910 832

zodpovědný projektant/
Ing.arch. Michal Smolík, ČKA 00 540

výřisek/ datum/ 07 / 2005
050711

aktualizace/ 050902
kód projektu / stupně dokumentace/

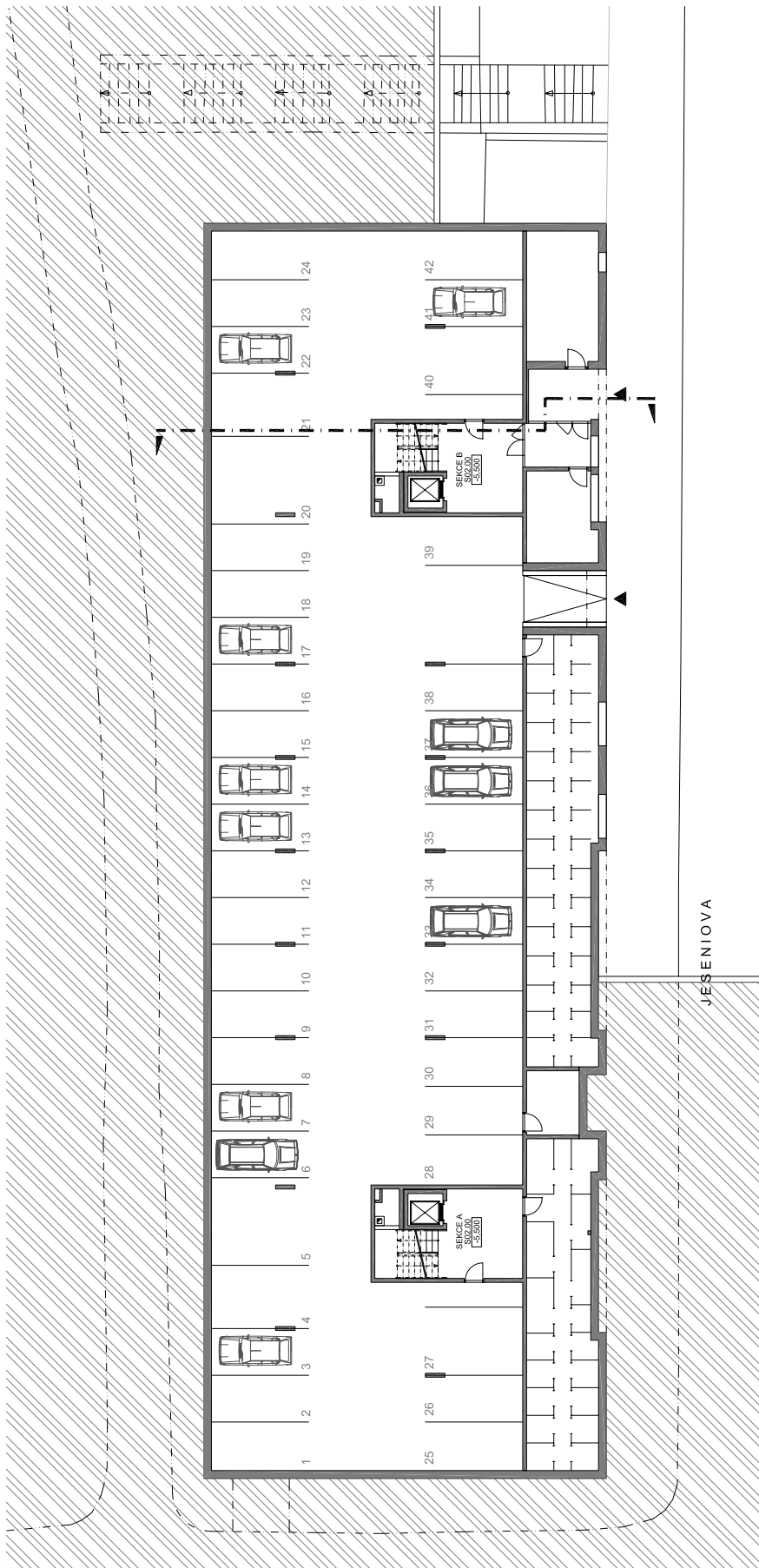
JSN4/DUR

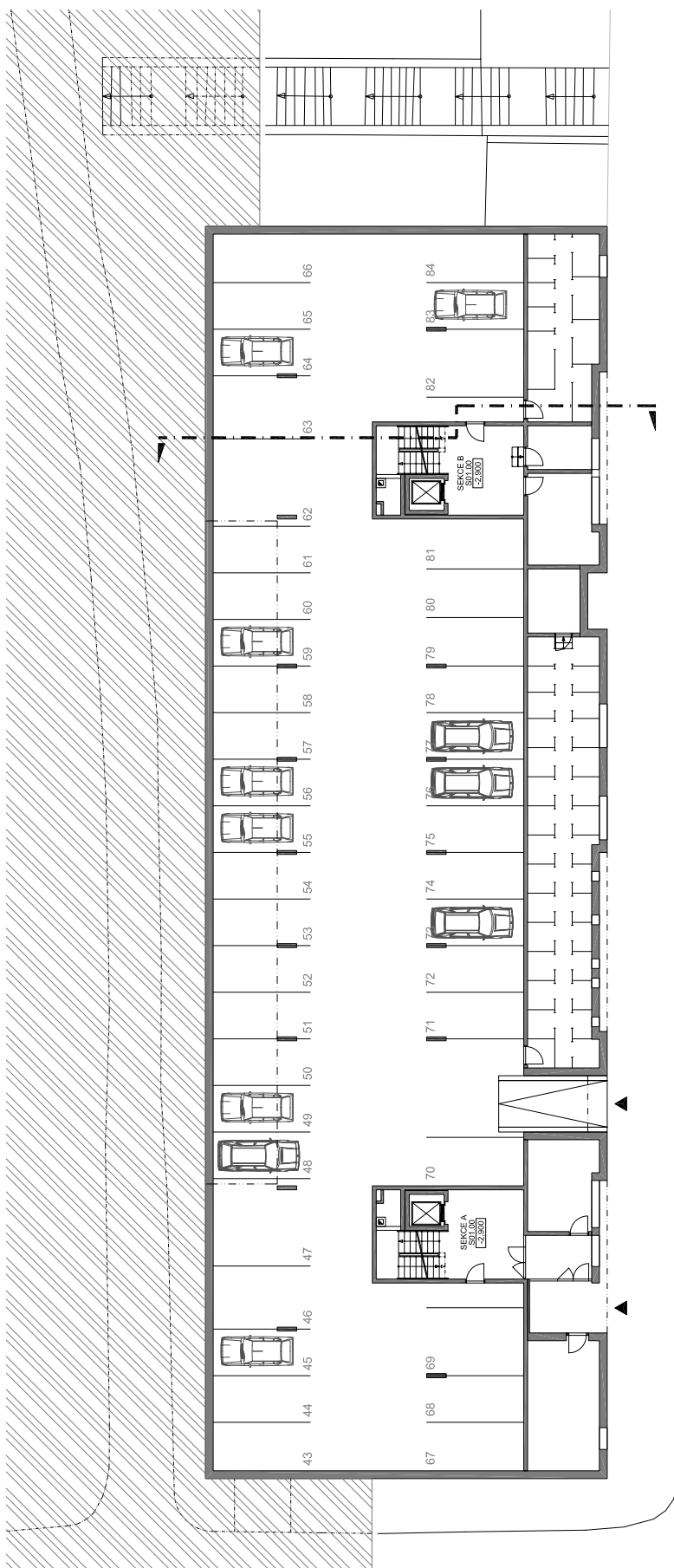
obsah/

PŮDORYS 2PP

měřítko/ 1:200 | číslo přílohy/

JSN4/DUR/ **03**





JESEŇIOVA

±0,000=247,000 m.n.m., B.p.v.



BYTOVÝ DŮM

JESEŇIOVA / KAPLIŘOVA
 Praha 3, k.ú. Žitkov, parcely 1793/1, 1793/2,
 1793/3, 1793/5, 1795/1

DOKUMENTACE PRO ÚZEMNÍ ROZHODNUTÍ

INVESTOR / VIRGILIO s.r.o.,
 Nekrašňák 103, 252 46, Vrané nad Vltavou

ARCHITEKT / ADIKON architektonická kancelář
 Plevelská 8, 128 00, Praha 2
 atelier@adikon.cz
 tlf/ +420 224 910 832

zodpovědný projektant/
 Ing.arch. Michal Smolík, ČKA 00 540

výřez/	datum/	07 / 2005
		050711
	aktualizace/	050902
	kód projektu / stupně dokumentace/	JSN4/DUR

obsah/	PŮDORYS 1PP	
měřítko/	1:200	část přílohy/
		JSN4/DUR/ 04

PŘEHLED PROSTORŮ		
ČÍSLO	POPIS	KATEGORIE
A_01.01	byt 2+kk	148,31
A_01.02	byt 2+kk	54,01
A_01.03	byt 2+kk	59,21
A_01.04	byt 1+kk	32,38
A_01.05	byt 2+kk	55,92
A_01.06	byt 1+kk	108,40
B_01.01	byt 2+kk	54,01
B_01.02	byt 2+kk	59,21
B_01.03	byt 2+kk	59,21
B_01.04	byt 1+kk	46,34
B_01.05	byt 1+kk	55,92
B_01.06	byt 2+kk	55,92
B_01.07	byt 1+kk	47,31
B_01.08	komunální prostor	108,12

±0,000=247,000 m.n.m., B.p.v.



BYTOVÝ DŮM
JESEŇIOVA / KAPLIŘOVA
 Praha 3, k.ú. Žitkov, parcely 1793/1, 1793/2,
 1793/3, 1793/5, 1795/1

DOKUMENTACE PRO ÚZEMNÍ ROZHODNUTÍ
 INVESTOR / VIRGILIO s.r.o.,
 Neklánská 103, 252 46, Vrané nad Vltavou

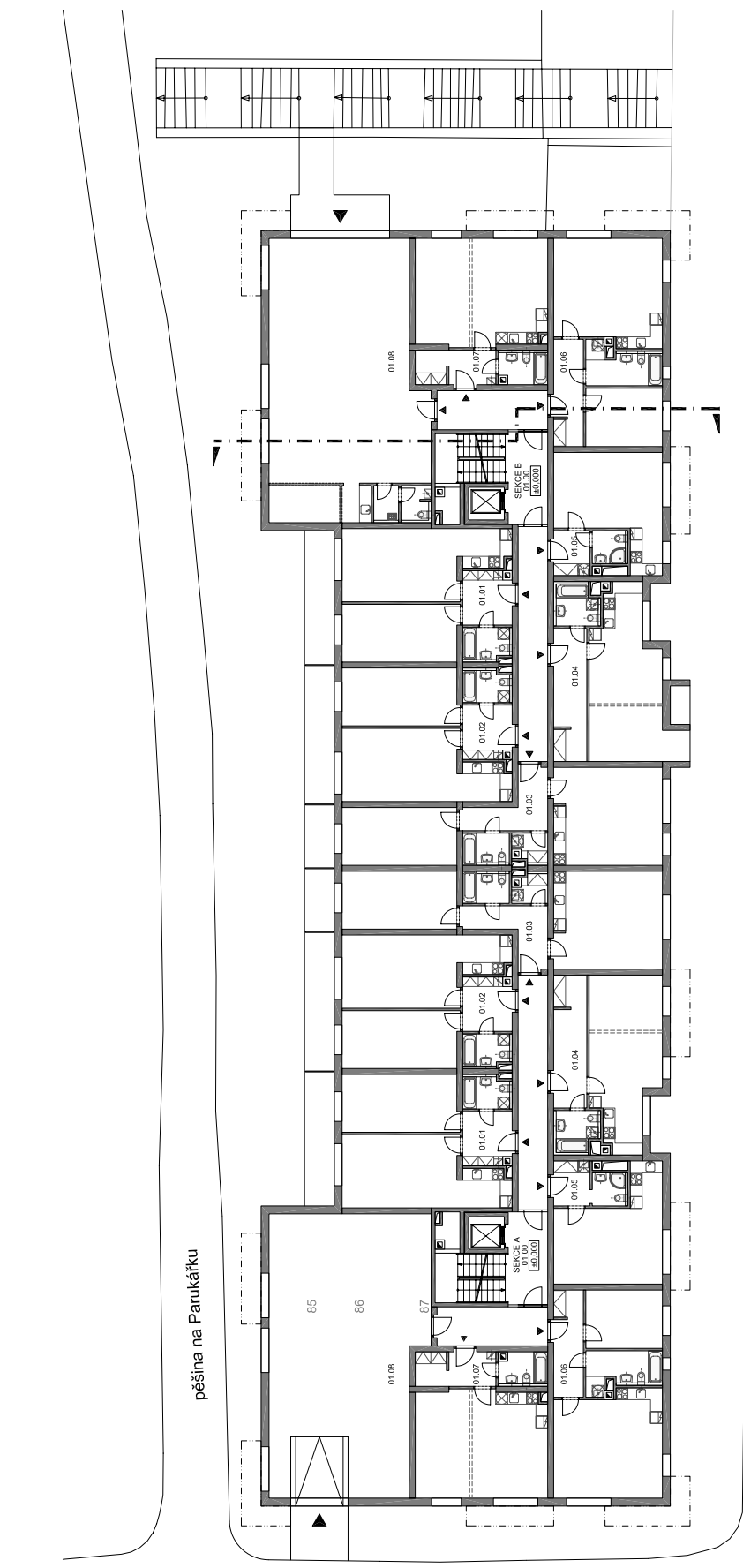
ARCHITEKT / ADIKON architektonická kancelář
 Plevelská 8, 128 00, Praha 2
 atelier@adikon.cz
 tlf/ +420 224 910 832

zodpovědný projektant/
 Ing.arch. Michal Smolík, ČKA 00 540

výřisek/ datum/ 07 / 2005
 050711
 aktualizace/ 050902
 kód projektu / stupně dokumentace/

obsah/ **JSN4/DUR**

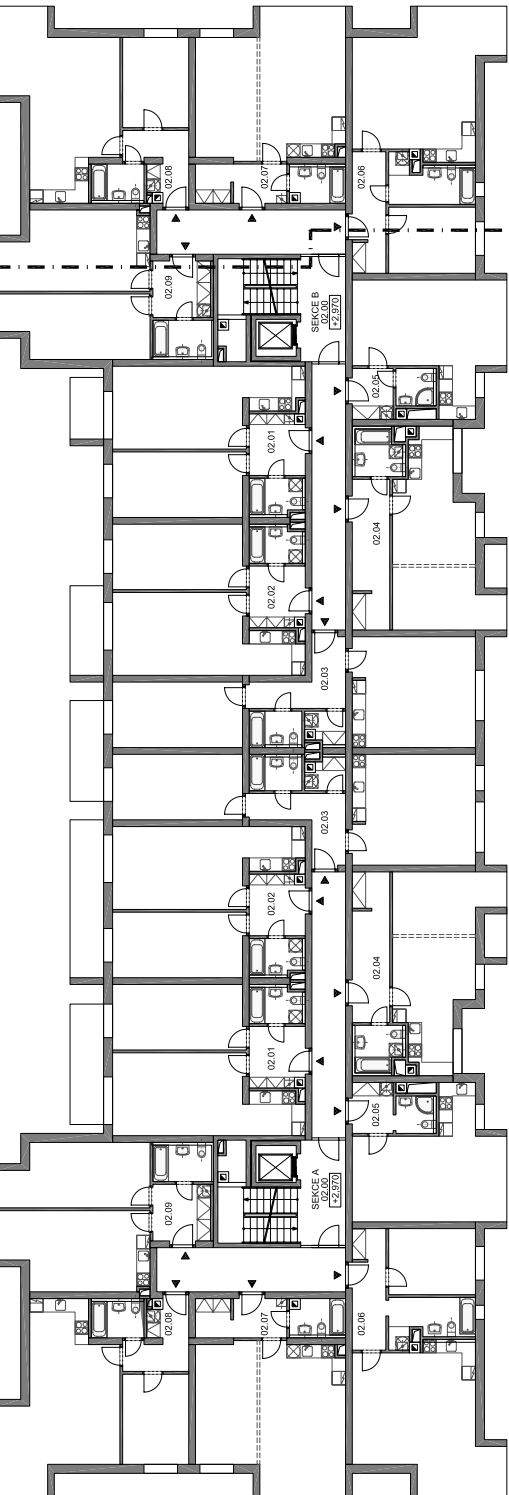
PŮDORYS 1NP
 měřítko/ 1:200 | číslo přílohy/ | JSN4/DUR/ **05**



JESEŇIOVA

PŘEHLED PROSTORŮ			
ČÍSLO	POPIS	KATEGORIE	PLOCHA [m ²]
A_02.01.01	Býř. 2+kk		54,01
A_02.01.02	Býř. 2+kk		54,01
A_02.01.03	Býř. 2+kk		59,21
A_02.01.04	Býř. 2+kk		59,21
A_02.01.05	Býř. 1+kk		37,74
A_02.01.06	Býř. 2+kk		62,34
A_02.01.07	Býř. 2+kk		62,34
A_02.01.08	Býř. 2+kk		56,01
A_02.01.09	Býř. 2+kk		52,15
A_02.01.10	Býř. 2+kk		52,15
A_02.01.11	Býř. 2+kk		54,01
A_02.01.12	Býř. 2+kk		54,01
B_02.03.03	Býř. 2+kk		59,21
B_02.03.04	Býř. 1+kk		37,74
B_02.03.05	Býř. 1+kk		37,74
B_02.03.06	Býř. 2+kk		62,34
B_02.03.07	Býř. 2+kk		62,34
B_02.03.08	Býř. 1+kk		56,01
B_02.03.09	Býř. 2+kk		52,15
B_02.03.10	Býř. 2+kk		52,15

±0,000=247,000 m.n.m., B.p.v.



BYTOVÝ DŮM

JESEŇNOVA / KAPLIŘOVA
 Praha 3, k.ú. Žitkov, parcely 1793/1, 1793/2,
 1793/3, 1793/5, 1795/1

DOKUMENTACE PRO ÚZEVNÍ ROZHODNUTÍ

INVESTOR / VIRGILIO s.r.o.,
 Nákraňská 103, 252 46, Vrané nad Vltavou

ARCHITEKT / ADIKON architektonická kancelář
 Plevelská 8, 128 00, Praha 2
 atelier@adikon.cz
 tlf/ +420 224 910 832

zodpovědný projektant/
 Ing.arch. Michal Smolík, ČKA 00 540

výřisk/	datum/	07 / 2005 050711
	aktualizace/	050902

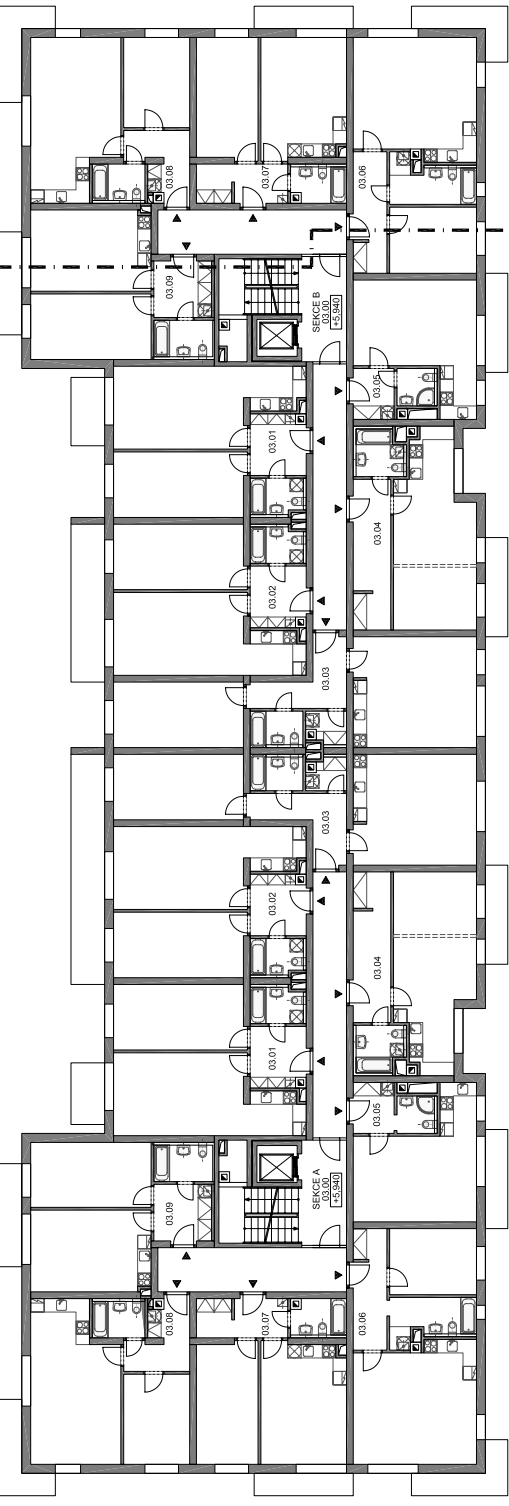
kód projektu / stupně dokumentace/
JSN4/DUR

obsah/	
mřítko/	1:200 číslo přílohy/
	JSN4/DUR/ 06

PŮDORYS 2NP

PŘEHLED PROSTORŮ		
ČÍSLO	POPIS	KATEGORIE
A_03.01.01	Býř	24x6
A_03.01.02	Býř	24x6
A_03.01.03	Býř	24x6
A_03.01.04	Býř	24x6
A_03.01.05	Býř	14x6
A_03.01.06	Býř	24x6
A_03.01.07	Býř	24x6
A_03.01.08	Býř	24x6
A_03.01.09	Býř	24x6
A_03.01.10	Býř	24x6
A_03.01.11	Býř	24x6
A_03.01.12	Býř	24x6
A_03.01.13	Býř	24x6
A_03.01.14	Býř	24x6
A_03.01.15	Býř	24x6
A_03.01.16	Býř	24x6
A_03.01.17	Býř	24x6
A_03.01.18	Býř	24x6
A_03.01.19	Býř	24x6
A_03.01.20	Býř	24x6
A_03.01.21	Býř	24x6
A_03.01.22	Býř	24x6
A_03.01.23	Býř	24x6
A_03.01.24	Býř	24x6
A_03.01.25	Býř	24x6
A_03.01.26	Býř	24x6
A_03.01.27	Býř	24x6
A_03.01.28	Býř	24x6
A_03.01.29	Býř	24x6
A_03.01.30	Býř	24x6
A_03.01.31	Býř	24x6
A_03.01.32	Býř	24x6
A_03.01.33	Býř	24x6
A_03.01.34	Býř	24x6
A_03.01.35	Býř	24x6
A_03.01.36	Býř	24x6
A_03.01.37	Býř	24x6
A_03.01.38	Býř	24x6
A_03.01.39	Býř	24x6
A_03.01.40	Býř	24x6
A_03.01.41	Býř	24x6
A_03.01.42	Býř	24x6
A_03.01.43	Býř	24x6
A_03.01.44	Býř	24x6
A_03.01.45	Býř	24x6
A_03.01.46	Býř	24x6
A_03.01.47	Býř	24x6
A_03.01.48	Býř	24x6
A_03.01.49	Býř	24x6
A_03.01.50	Býř	24x6
A_03.01.51	Býř	24x6
A_03.01.52	Býř	24x6
A_03.01.53	Býř	24x6
A_03.01.54	Býř	24x6
A_03.01.55	Býř	24x6
A_03.01.56	Býř	24x6
A_03.01.57	Býř	24x6
A_03.01.58	Býř	24x6
A_03.01.59	Býř	24x6
A_03.01.60	Býř	24x6
A_03.01.61	Býř	24x6
A_03.01.62	Býř	24x6
A_03.01.63	Býř	24x6
A_03.01.64	Býř	24x6
A_03.01.65	Býř	24x6
A_03.01.66	Býř	24x6
A_03.01.67	Býř	24x6
A_03.01.68	Býř	24x6
A_03.01.69	Býř	24x6
A_03.01.70	Býř	24x6
A_03.01.71	Býř	24x6
A_03.01.72	Býř	24x6
A_03.01.73	Býř	24x6
A_03.01.74	Býř	24x6
A_03.01.75	Býř	24x6
A_03.01.76	Býř	24x6
A_03.01.77	Býř	24x6
A_03.01.78	Býř	24x6
A_03.01.79	Býř	24x6
A_03.01.80	Býř	24x6
A_03.01.81	Býř	24x6
A_03.01.82	Býř	24x6
A_03.01.83	Býř	24x6
A_03.01.84	Býř	24x6
A_03.01.85	Býř	24x6
A_03.01.86	Býř	24x6
A_03.01.87	Býř	24x6
A_03.01.88	Býř	24x6
A_03.01.89	Býř	24x6
A_03.01.90	Býř	24x6
A_03.01.91	Býř	24x6
A_03.01.92	Býř	24x6
A_03.01.93	Býř	24x6
A_03.01.94	Býř	24x6
A_03.01.95	Býř	24x6
A_03.01.96	Býř	24x6
A_03.01.97	Býř	24x6
A_03.01.98	Býř	24x6
A_03.01.99	Býř	24x6
A_03.01.100	Býř	24x6

±0,000=247,000 m.n.m. B.p.v.



BYTOVÝ DŮM
JESEŇOVA / KAPLIŘOVA
 Praha 3, k.ú. Žitkov, parcely 1793/1, 1793/2,
 1793/3, 1793/5, 1795/1

DOKUMENTACE PRO ÚZEMNÍ ROZHODNUTÍ
 INVESTOR / VIRGILIO s.r.o.,
 Neklánská 103, 252 46, Vrané nad Vltavou

ARCHITEKT / ADIKON architektonická kancelář
 Plevelská 8, 128 00, Praha 2
 atelier@adikon.cz
 tlf/ +420 224 910 832

zodpovědný projektant/
 Ing.arch. Michal Smolík, ČKA 00 540

výřisk/ datum/ 07 / 2005
 050711
 aktualizace/ 050902

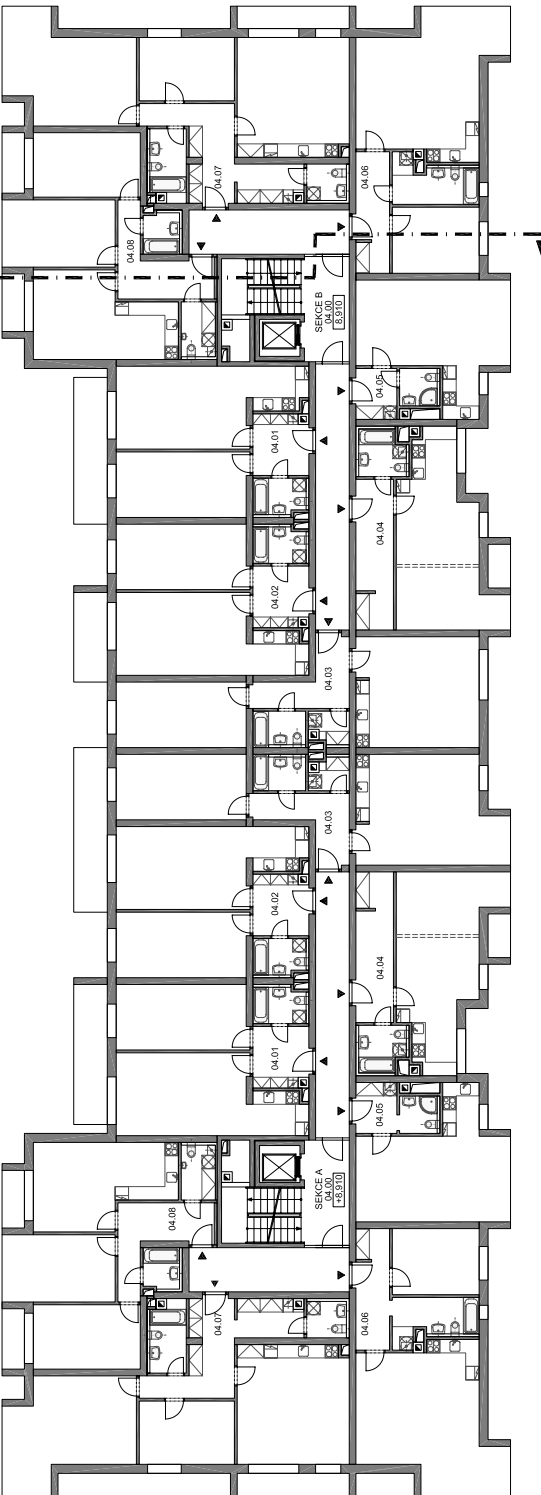
kód projektu / stupně dokumentace/
JSN4/DUR

obsah/
 PŮDORYS 3NP

měřítko/ 1:200 číslo přílohy/
 JSN4/DUR/ **07**

PŘEHLED PROSTORŮ		
ČÍSLO	POPIS	PLOCHA [m ²]
A_04.01	Býř. 2+kk	54,01
A_04.02	Býř. 2+kk	54,01
A_04.03	Býř. 2+kk	62,29
A_04.04	Býř. 2+kk	62,29
A_04.05	Býř. 1+kk	37,74
A_04.06	Býř. 2+kk	62,24
A_04.07	Býř. 2+kk	62,24
A_04.08	Býř. 3+kk	88,28
B_04.01	Býř. 2+kk	54,01
B_04.02	Býř. 2+kk	54,01
B_04.03	Býř. 2+kk	59,21
B_04.04	Býř. 1+kk	46,34
B_04.05	Býř. 1+kk	46,34
B_04.06	Býř. 2+kk	62,24
B_04.07	Býř. 2+kk	62,24
B_04.08	Býř. 3+kk	88,28

±0,000=247,000 m.n.m., B.p.v.



BYTOVÝ DŮM

JESENIHOVA / KAPLIŘOVA
 Praha 3, k.ú. Žitkov, parcely 1793/1, 1793/2,
 1793/3, 1793/5, 1795/1

DOKUMENTACE PRO ÚZEMNÍ ROZHODNUTÍ

INVESTOR /
 VIRGILIO s.r.o.,
 Nekrašova 103, 252 46, Vrané nad Vltavou

ARCHITEKT / ADIKON architektonická kancelář
 Plevelská 8, 128 00, Praha 2
 atelier@adikon.cz
 tlf/ +420 224 910 832

zodpovědný projektant/
 Ing.arch. Michal Smolík, ČKA 00 540

výřisk/	datum/	07 / 2005 050711
	aktualizace/	050902

kód projektu / stupně dokumentace/
JSN4/DUR

obsah/
PŮDORYS 4NP

měřítko/	1:200 číslo přílohy/	JSN4/DUR/ 08
----------	------------------------	---------------------

PŘEHLED PROSTORŮ		
ČÍSLO	POPIS	KATEGORIE

ČÍSLO	POPIS	KATEGORIE	PLŮCHA [m ²]
A_05.01	B7	24x6	64,01
A_05.02	B7	24x6	64,01
A_05.03	B7	24x6	69,21
A_05.04	B7	24x6	69,21
A_05.05	B7	14x6	32,38
A_05.06	B7	24x6	65,02
A_05.07	B7	24x6	64,05
A_05.08	B7	24x6	64,05
B_05.01	B7	24x6	54,01
B_05.02	B7	24x6	54,01
B_05.03	B7	14x6	44,13
B_05.04	B7	14x6	44,13
B_05.05	B7	24x6	55,02
B_05.06	B7	24x6	55,02
B_05.07	B7	24x6	81,48
B_05.08	B7	24x6	81,48

→0,000=247,000 m.n.m., B.p.v.



BYTOVÝ DŮM

JESEŇIOVA / KAPLIŘOVA

Praha 3, k.ú. Žbítkov, parcely 1793/1, 1793/2,
1793/3, 1793/5, 1795/1

DOKUMENTACE PRO ÚZEMNÍ ROZHODNUTÍ

INVESTOR /

VIRGILIO s.r.o.

Němčická 103, 252 46, Vrané nad Vltavou

ARCHITEKT / ADIKON architektonická kancelář

Plavecká 8, 128 00, Praha 2

atelier@adikon.cz

tlf/ +420 224 910 832

zodpovědný projektant/

Ing.arch. Michal Smolík, ČKA 00 540

datum/

07 / 2005

050711

aktualizace/

050902

kód projektu / stupně dokumentace/

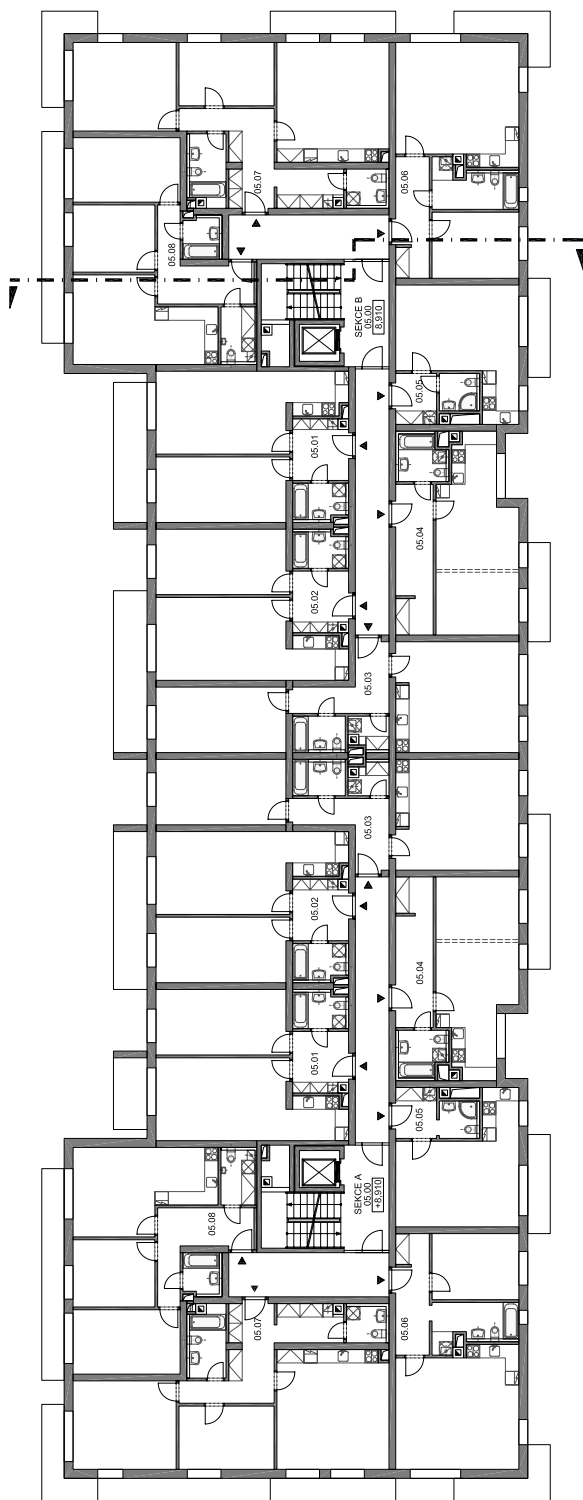
JSN4/DUR

PŮDORYS 5NP

1:200 | číslo přílohy/

JSN4/DUR/

09



PŘEHLED PROSTORŮ		
ČÍSLO	POPIS	KATEGORIE
A_08.01	byt	4+kk
A_08.02	byt	4+kk
B_08.01	byt	4+kk
B_08.02	byt	4+kk

PLOCHA [m ²]	
A_08.01	133,22
A_08.02	120,18
B_08.01	133,22
B_08.02	117,11

±0,000=247,000 m.n.m., B.p.v.



BYTOVÝ DŮM

JESEŇNOVA / KAPLIŘOVA
 Praha 3, k.ú. Žitkov, parcely 1793/1, 1793/2,
 1793/3, 1793/5, 1795/1

DOKUMENTACE PRO ÚZEMNÍ ROZHODNUTÍ

INVESTOR / VIRGILIO s.r.o.,
 Nákračná 103, 252 46, Vrané nad Vltavou

ARCHITEKT / ADIKON architektonická kancelář
 Plevelská 8, 128 00, Praha 2
 atelier@adikon.cz
 tlf/ +420 224 910 832

zodpovědný projektant/
 Ing.arch. Michal Smolík, ČKA 00 540

výběh / datum / 07 / 2005
 050711

aktualizace / 050902

kód projektu / stupně dokumentace /

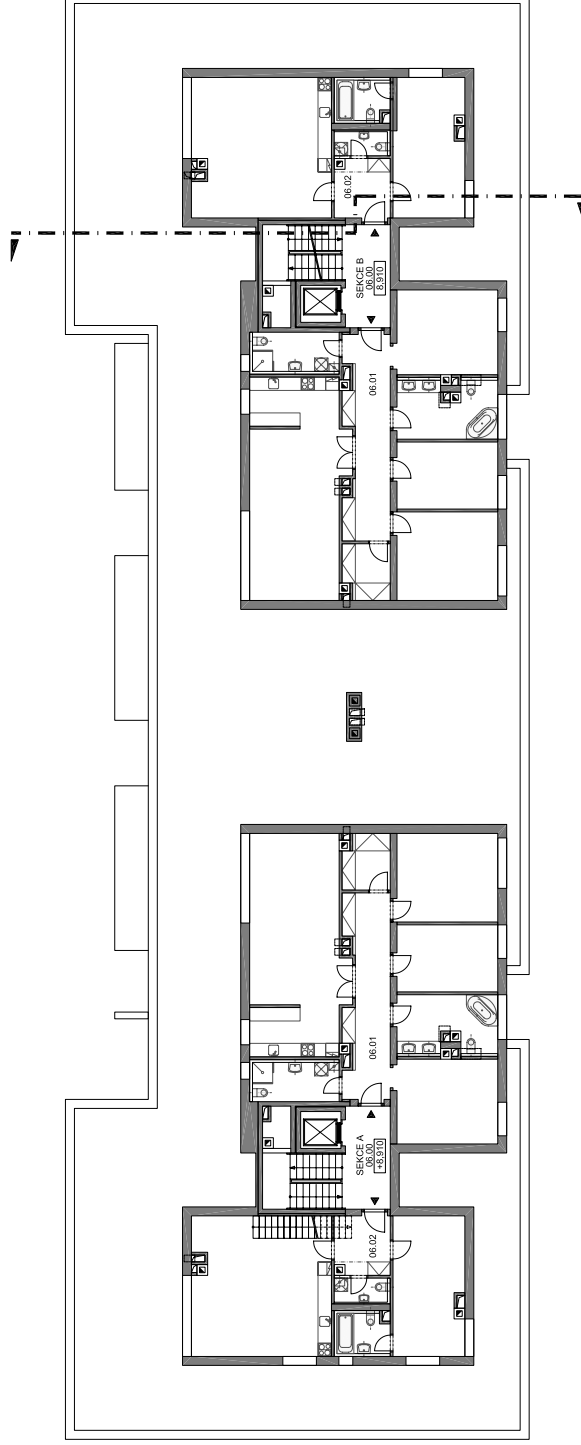
JSN4/DUR

obsah /

PŮDORYS 6NP

měřítko / číslo přílohy / 1:200 / číslo přílohy /

JSN4/DUR / **10**



PŘEHLED PROSTORŮ		
CÍL	POPIS	KATEGORIE
		PLŮCHA [m ²]

±0,000=247,000 m.n.m., B.p.v.



BYTOVÝ DŮM

JESEŇNOVA / KAPLIŘOVA
 Praha 3, k.ú. Žitkov, parcely 1793/1, 1793/2,
 1793/3, 1793/5, 1795/1

DOKUMENTACE PRO ÚZEMNÍ ROZHODNUTÍ

INVESTOR / VIRGILIO s.r.o.,
 Nábřeží 103, 252 46, Vrané nad Vltavou

ARCHITEKT / ADIKON architektonická kancelář
 Plavecká 8, 128 00, Praha 2
 atelier@adikon.cz
 tlf/ +420 224 910 832

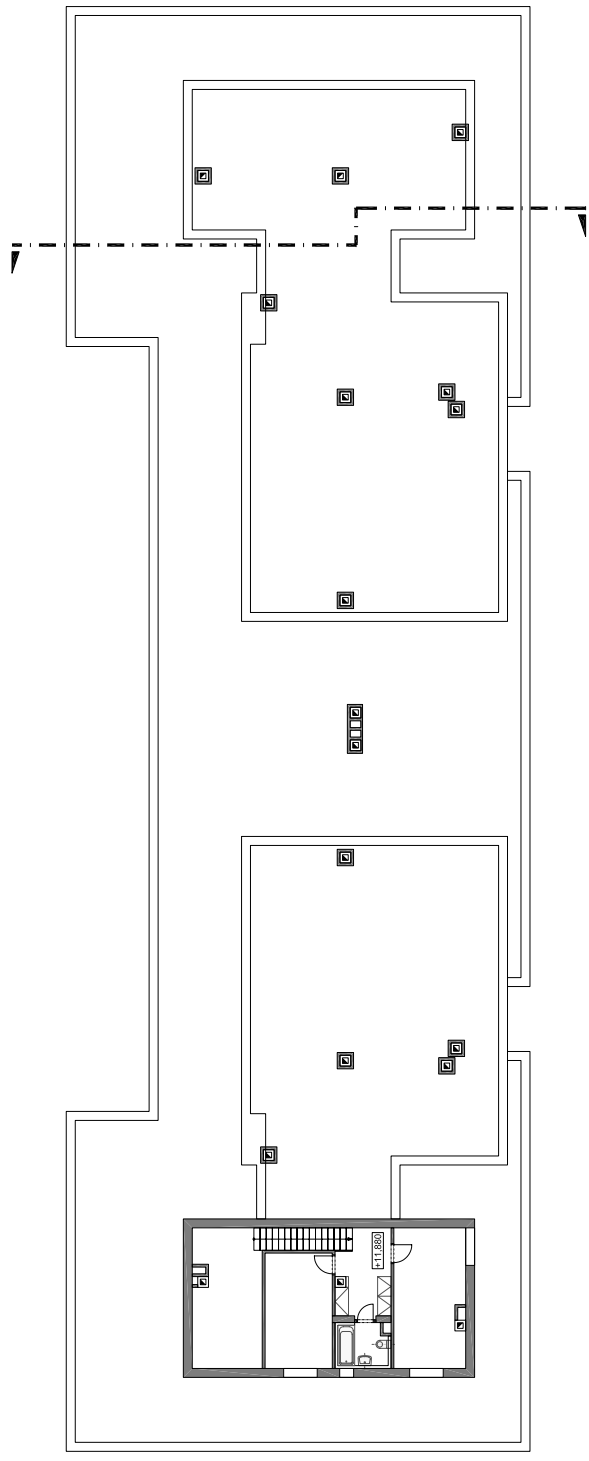
zodpovědný projektant/
 Ing.arch. Michal Smolík, ČKA 00 540

výběh / datum /	07 / 2005 050711
aktualizace /	050902

kód projektu / stupně dokumentace /
JSN4/DUR

obsah /
PŮDORYS 7NP

měřítko / číslo přílohy /	1:200 / číslo přílohy /
JSN4/DUR /	11



+0.000=247.000 m.n.m., B.p.V.



BYTOVÝ DŮM

JESEŇNOVA / KAPLÍŘOVA
Praha 3, k.ú. Žižkov, parcely 1793/1, 1793/2,
1793/3, 1793/5, 1795/1

DOKUMENTACE PRO UZEMNÍ ROZHODNUTÍ

INVESTOR / VIRGILO s.r.o.
Němčický 103, 252 46, Vrané nad Vltavou

ARCHITEKT / ADIKON architektonická kancelář
Plavecká 8, 128 00, Praha 2
atelier@adikon.cz
tlf +420 224 910 832

zodpovědný projektant/
Ing.arch. Michal Šmalík, ČKA 00 540

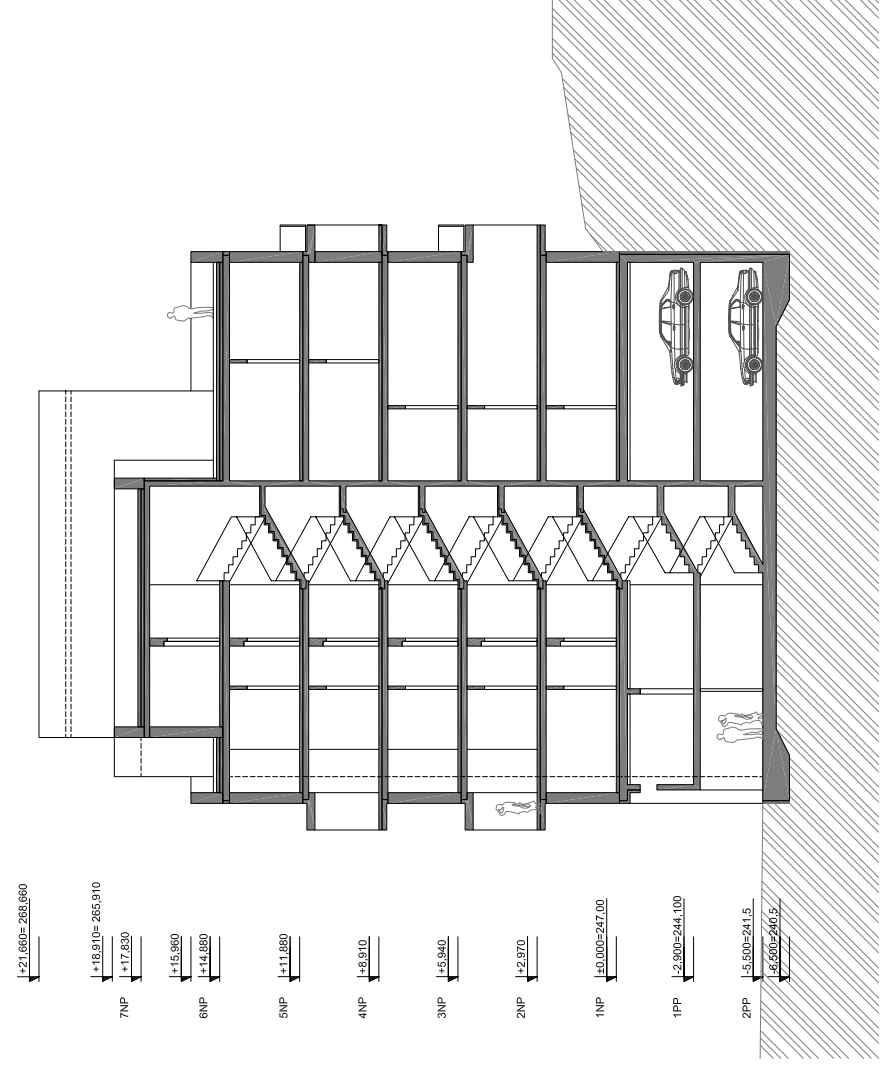
výtisk/	datum/	07 / 2005
		050711
	aktualizace/	050902

kód projektu / stupně dokumentace/
JSN4/DUR

obsah/

ŘEZ

mřítko/	1:200	číslo přílohy/	JSN4/DUR/	12
---------	-------	----------------	-----------	-----------



+0,000=247,000 m.n.m., B.p.V.



BYTOVÝ DŮM

JESENOVA / KAPLÍŘOVA
Praha 3, k.ú. Žižkov, parcely 1793/1, 1793/2,
1793/3, 1793/5, 1795/1

DOKUMENTACE PRO UZEMNÍ ROZHODNUTÍ

INVESTOR / VIRGILO s.r.o.
Němčická 103, 252 46, Vrané nad Vltavou

ARCHITEKT / ADIKON architektonická kancelář
Plavecká 8, 128 00, Praha 2
atelier@adikon.cz
tlf +420 224 910 832

zodpovědný projektant/
ing.arch. Míchal Šmalík, ČKA 00 540

výtisk/	datum/	07 / 2005
		050711
kód projektu / stupně dokumentace/	aktualizace/	050902

obsah/
JSN4/DUR

POHLED SEVERNÍ

měřítko/	číslo přílohy/	1:300
		JSN4/DUR/ 13



+0.000=247.000 m.n.m., B.p.V.



BYTOVÝ DŮM

JESEŇNOVA / KAPLÍŘOVA
Praha 3, k.ú. Žižkov, parcely 1793/1, 1793/2,
1793/3, 1793/5, 1795/1

DOKUMENTACE PRO UZEMNÍ ROZHODNUTÍ

INVESTOR / VIRGILO s.r.o.
Němčičská 103, 252 46, Vrané nad Vltavou

ARCHITEKT / ADIKON architektonická kancelář
Plavecká 8, 128 00, Praha 2
atelier@adikon.cz
tlf +420 224 910 832

zodpovědný projektant/
ing.arch. Michal Šmalík, ČKA 00 540

výtisk/ datum/ 07 / 2005
050711

aktualizace/ 050902

kód projektu / stupně dokumentace/
JSN4/DUR

obsah/

POHLED JIŽNÍ

měřítko/ 1:300 číslo přílohy/

JSN4/DUR/ **14**



+0.000=247.000 m.n.m., B.p.V.



BYTOVÝ DŮM

JESEŇNOVA / KAPLÍŘOVA

Praha 3, k.ú. Žižkov, parcely 1793/1, 1793/2,
1793/3, 1793/5, 1795/1

DOKUMENTACE PRO UZEMNÍ ROZHODNUTÍ

INVESTOR /

VIRGILO s.r.o.

Nelázeň 103, 252 46, Vrané nad Vltavou

ARCHITEKT / ADIKON architektonická kancelář

Plavecká 8, 128 00, Praha 2

atele@adikon.cz

I/IF +420 224 910 832

zodpovědný projektant/

ing.arch. Míchal Šmalík, ČKA 00 540

výtisk/

datum/

07 / 2005

050711

aktualizace/

050902

kód projektu / stupně dokumentace/

JSN4/DUR

obsah/

POHLEDY

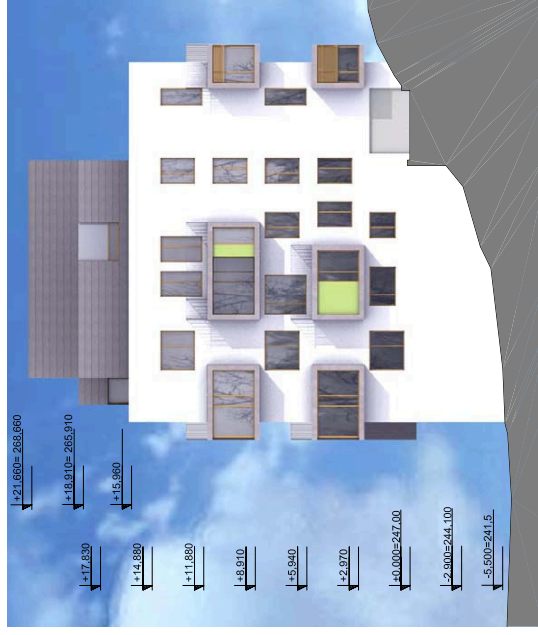
ZÁPADNÍ A VÝCHODNÍ

měřítko/

1:300 číslo přílohy/

JSN4/DUR/

15





+0,000=247,000 m.n.m., B.p.V.



BYTOVÝ DŮM

JESEŇOVA / KAPLÍŘOVA

Praha 3, k.ú. Žižkov, parcely 1793/1, 1793/2,
1793/3, 1793/5, 1795/1

DOKUMENTACE PRO UZEMNÍ ROZHODNUTÍ

INVESTOR /

VIRGILO s.r.o.

Nelázeň 103, 252 46, Vrané nad Vltavou

ARCHITEKT / ADIKON architektonická kancelář

Plavecká 8, 128 00, Praha 2
atelier@adikon.cz
tlf +420 224 910 832

zodpovědný projektant/

ing.arch. Míchal Šmalík, ČKA 00 540

výtisk/

datum/

07 / 2005
050711

aktualizace/

050902

kód projektu / stupně dokumentace/

JSN4/DUR

obsah/

PERSPEKTIVA

měřítko/

1:300 číslo přílohy/

JSN4/DUR/

16