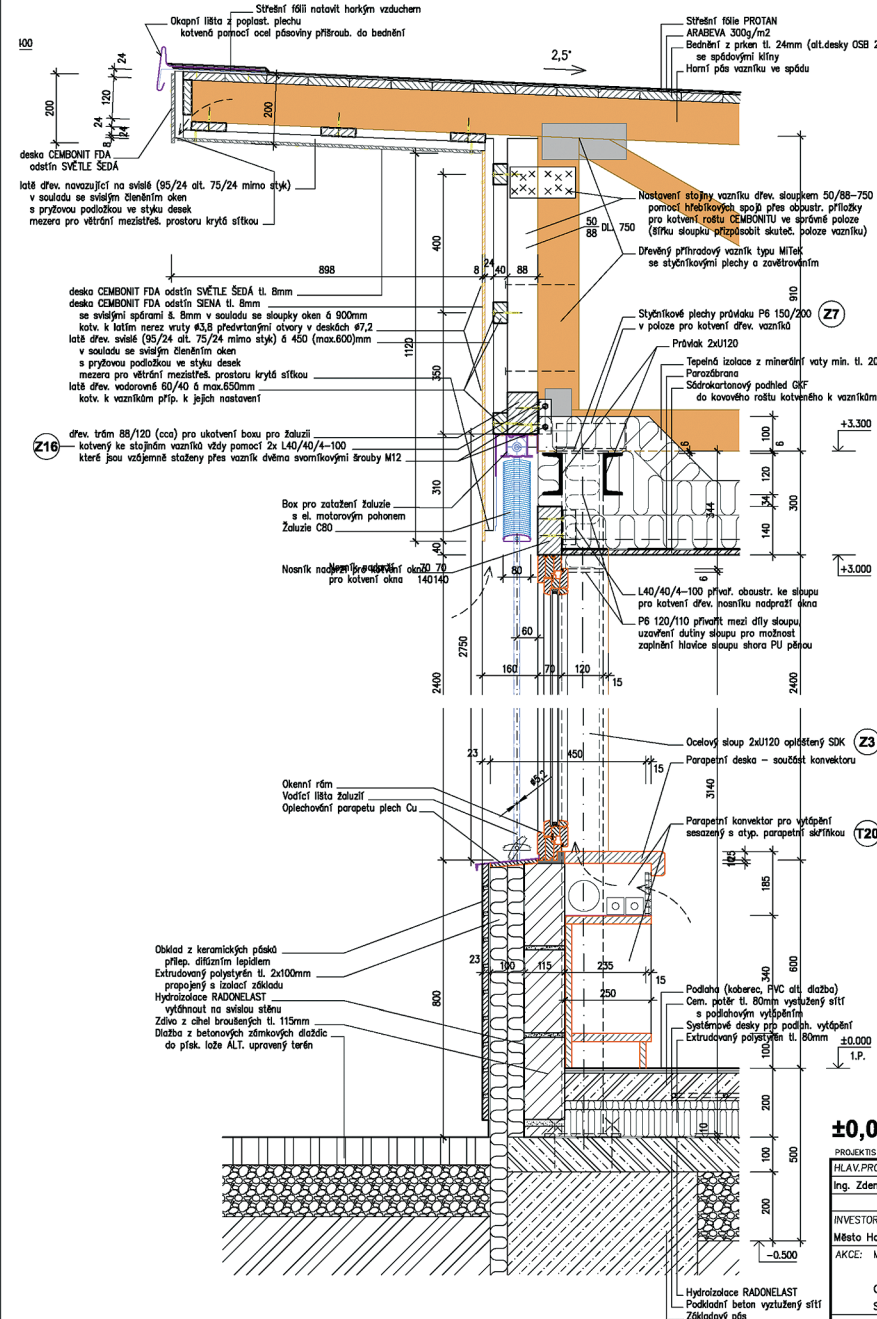
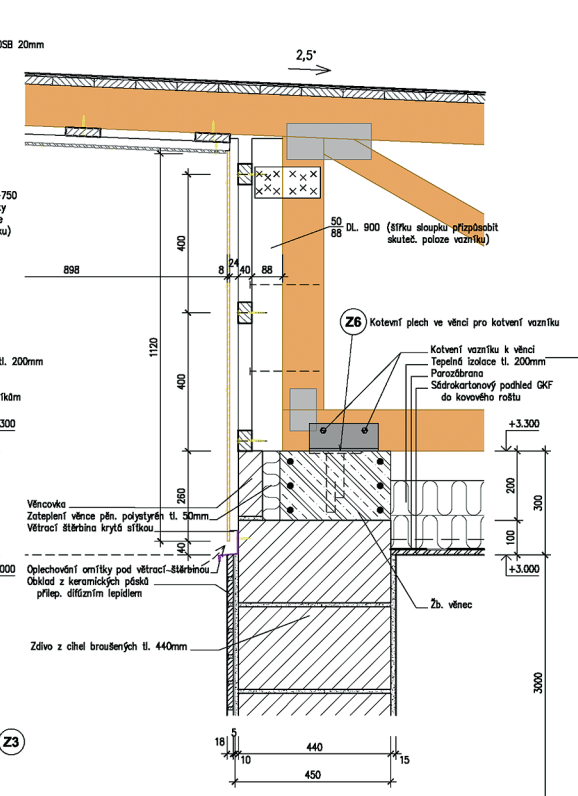


DETAIL PROSKL. STĚNY SE ŽALUZIEMI A OSAZENÍ VAZNÍKU



DETAIL OSAZENÍ VAZNÍKU NA ŽB. VĚNec



±0,000=352,30 (PODLAHA PŮVODNÍ MŠ=353,40)

PROJEKTIS S.R.O. LEGIONÁRSKÁ 562 54401 DVŮR KRÁLOVÉ N.L. TEL. 498320208 FAX. 498320202 E-MAIL: O.PETRAS@PROJEKTIS.CZ		HLAV.PROJEKT. ZODP.PROJEKT. VYPRACOVAL KRESLIL	
Ing. Zdeněk Jansa Ing. Ota Petršš		Ing. Ota Petršš	
INVESTOR: Město Hostinné		MŮ: Hostinné Stav.řř.: Hostinné	
AKCE: MATEŘSKÁ ŠKOLA TYRŠOVY SADY, HOSTINNÉ		FORMÁT 3x A4	
Objekt č. 2 - Budova mateřské školy		DATUM březen 2006	
Stavební řešení		OČEK stavební řízení	
OBSAH VÝKRESU:		ČÍS.KOPIE	
DETAILY		ČÍS.ZAKÁZKY 1821-SP	
		MĚŘÍTKO ČÍS.VÝKRESU	
		110	